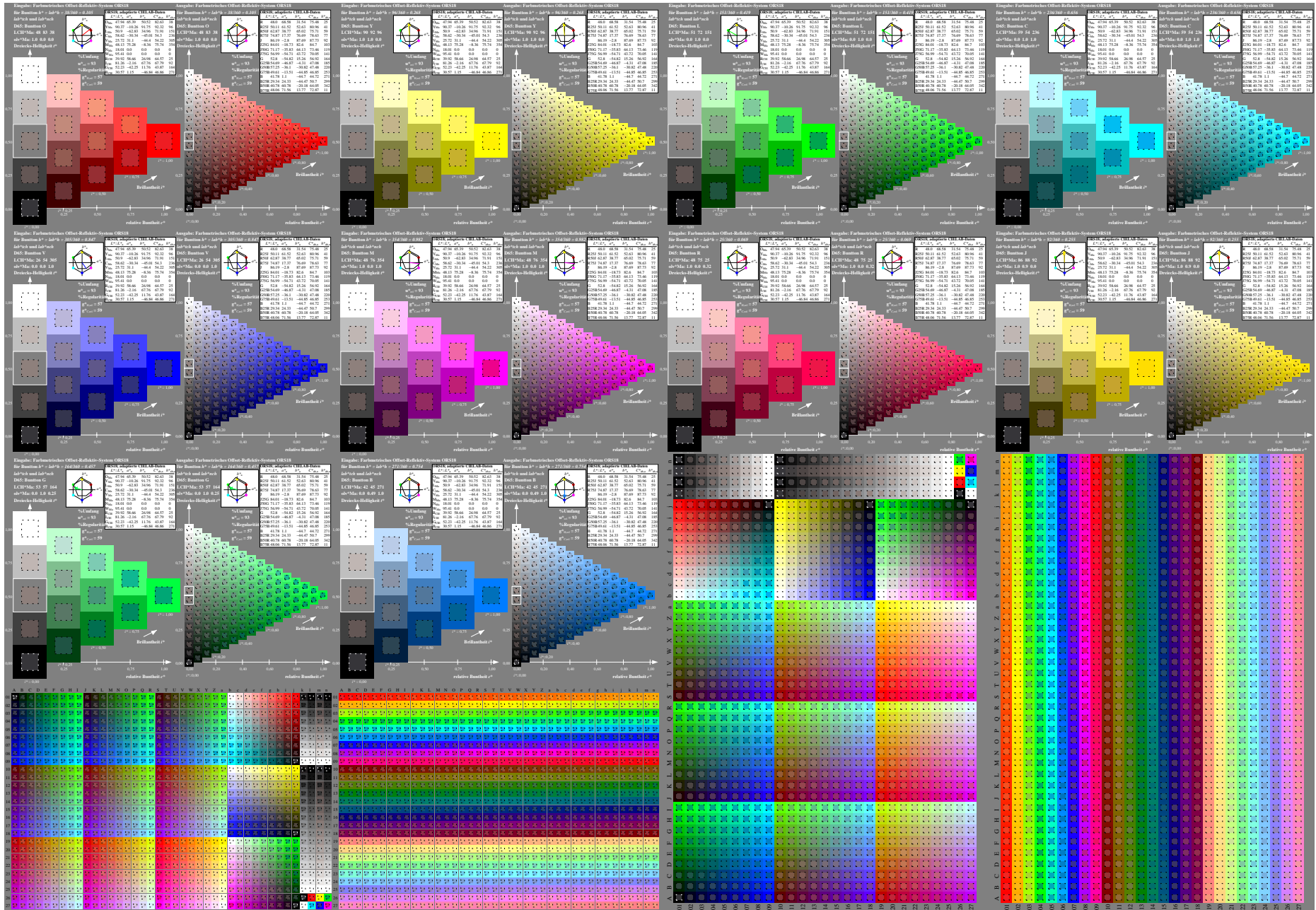


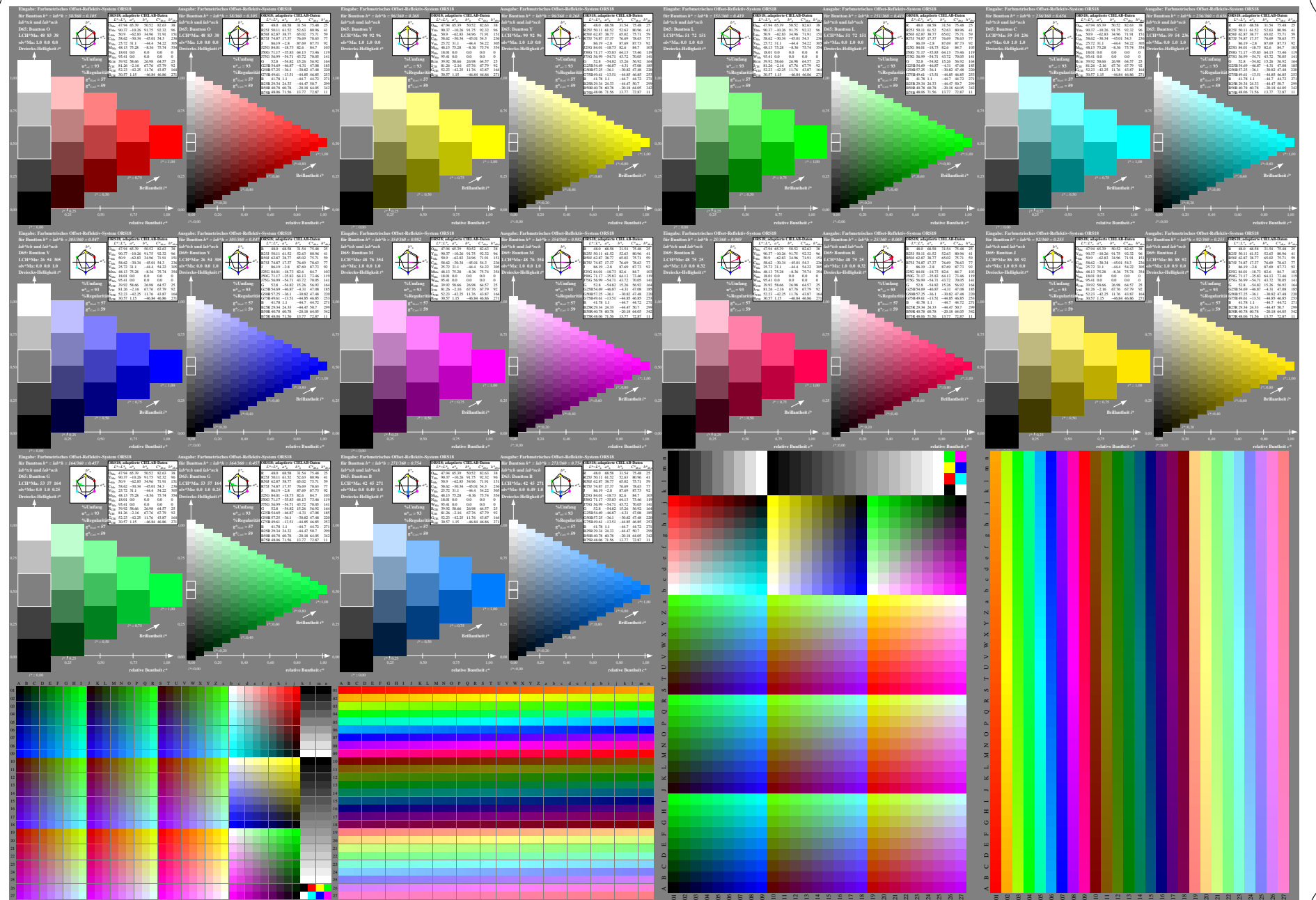
Siehe ähnliche Dateien: <http://www.ps.bam.de/ZG96/>; www.ps.bam.de/Version 2.1, 10=1, 1
Technische Information: <http://www.ps.bam.de/Version 2.1, 10=1, 1>



ZG960-7N; Farbdaten: rgb -> oh*, Seite: 1

BAM-Registrierung: 20080101-ZG96/10L/L96G00NP.PS/.PDF BAM-Material: Code=rhata
Anwendung für Beurteilung und Messung von Drucker- oder Monitorssystemen

Siehe ähnliche Dateien: <http://www.ps.bam.de/ZG96/>; www.ps.bam.de/Version 2.1, 10=1,1
Technische Information: <http://www.ps.bam.de/Version 2.1, 10=1,1>



ZG960-7N: Farbdaten: rgb -> olv*, Seite: 2

BAM-Registrierung: 20080101-ZG96/10L/L96G00NP.PS/.PDF BAM-Material: Code=rhatha
Anwendung für Beurteilung und Messung von Drucker- oder Monitorsystemen