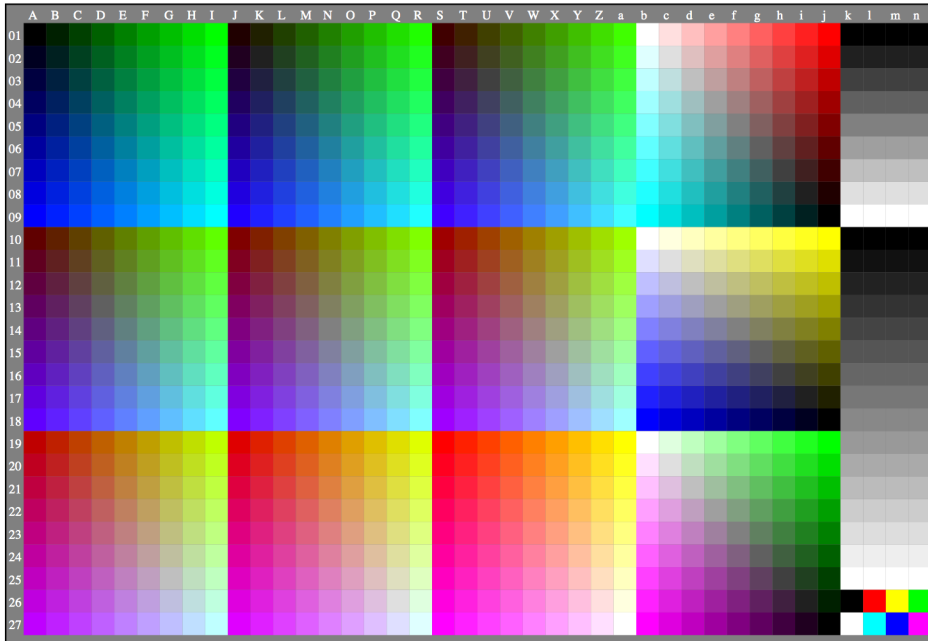


Siehe ähnliche Dateien: <http://farbe.li.tu-berlin.de/AGA5/AGA5.HTM>  
Technische Information: <http://farbe.li.tu-berlin.de> oder <http://130.149.60.45/~farbmerik>



TUB-Registrierung: 20200201-AGA5/AGA5LON1.txt / eps  
Anwendung für Beurteilung und Messung von Display- oder Druck-Ausgabe  
TUB-Material: Code=th4ta

AGA40-7N, Dateitransfer von Bildvektorgrafik (VG) in: <http://farbe.li.tu-berlin.de/AGA4/AGA40-7N.PDF>, mit Software *Mac-GraphicConverter V5.2 (2010)* nach Pixelgrafik (PG) als Text: <http://farbe.li.tu-berlin.de/AGA5/AGA50-7N.eps>.

TUB-Prüfvorlage AGA5; Rahmen- (VG) und Bilddatei (PG) Eingabe: *w/rgb/cmyk -> rgb (IMR)*\_  
Bildpixelgrafik (PG) erzeugt aus PDF-VG in AGA4 (9,2 MB) Ausgabe: *keine Änderung*