

VG → VG
←

Original VG mit Norm-Gamma $g_p=1,000$

Datei	Grafik	ISO-Stufe	Gamma g_p
AGE01-1N	PG	$C_{YPS}=C_{YNS}$	1,000

Anwendung: Leuchtdichtecontrast von sRGB-Displays:
 $Y_W : Y_N = 90 : 0,31 = 288 : 1$ nach ISO 9241-306.
 (Kontrast ohne Displayreflexion des Raumlichtes)

Siehe ähnliche Dateien: http://farbe.li.tu-berlin.de/AGE0/AGE0L0N1.TXT /PS
 Technische Information: http://farbe.li.tu-berlin.de/oder http://130.149.60.45/~farbnetnk

↑ VG → VG

Original VG mit Norm-Gamma $g_p=1,000$

Datei	Grafik	ISO-Stufe	Gamma g_p
AGE00-1N	VG	$C_{YPS}=C_{YNS}$	1,000

Anwendung: Leuchtdichtecontrast von sRGB-Displays:
 $Y_W : Y_N = 90 : 0,31 = 288 : 1$ nach ISO 9241-306.
 (Kontrast ohne Displayreflexion des Raumlichtes)

↑ VG → VG

Änderung Original VG mit Gamma $g_p=0,475$

Datei	Grafik	ISO-Stufe	Gamma g_p
AGE00-2N	PG	$C_{YPI}=C_{YNI15}$	0,475

Anwendung: Kleiner Leuchtdichtecontrast von Projektoren:
 $Y_W : Y_N = 90 : 40 = 2,15 : 1$ nach ISO 9241-306.

Ausgabeprüfung von Farbgeräten an Arbeitsplätzen

Die visuellen Farben ändern sich mit der Software und:
 auf Displays mit der Reflexion des Raumlichtes, im Druck mit dem Drucktreiber und Workflow.

Das Leuchtdichteverhältnis von Weiß W und Schwarz N bestimmen, ob die 9 Graustufen zwischen N und W gleich gestuft erscheinen. Gleichabständige Stufung soll für die Geräteausgabe erscheinen: auf Displays für Ausgabe innerhalb von gestricheltem roten Rechteck, im Druck für Ausgabe innerhalb von kontinuierlichem roten Rechteck. Ist dies NICHT der Fall, dann bestimme visuell mit nächster Seite die ISO-Kontraststufe welche das gewünschte Ergebnis erzielt. Sie können den Gerätehersteller nach Softwarelösungen fragen. Sie können das PDF-Datei-Gamma für das Ziel ändern. Gamma-Änderungsmethoden in VG- oder PG-Grafik sind verfügbar.

Ergonomie der Mensch-System-Interaktion ISO 9241-306:2018

Tec 306: Vor-Ort-Bewertungsverfahren für elektronische optische Anzeigen. Für Prüfvorlagen, siehe <http://standards.iso.org/iso/9241/306/ed-2/AG59/AG59.HTM>

Für ähnliche ISO-Prüfvorlagen in A4-Größe, siehe <http://standards.iso.org/iso/9241/306/ed-2/AG59/AG590F8X.PDF>

Für ähnliche ISO-Prüfvorlagen mit Ausgabefragen, siehe <http://standards.iso.org/iso/9241/306/ed-2/AG59/AG590F9X.PDF>

Für ähnliche ISO-IEC-Prüfvorlagen nach ISO IEC 15775, und ISO IEC TR 24705, siehe <http://farbe.li.tu-berlin.de/A/24705T.html>

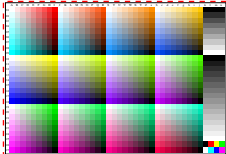
Für die Relation und Links zu vielen anderen Normen, siehe <http://farbe.li.tu-berlin.de/EG68/EG68L0NP.PDF>

VG → VG
→

Änderung Original VG mit Gamma $g_p=0,775$

Datei	Grafik	ISO-Stufe	Gamma g_p
AGE00-6N	PG	$C_{YPS}=C_{YNI1}$	0,775

Anwendung: Büroleuchtdichtecontrast von Displays:
 $Y_W : Y_N = 90 : 2,5 = 36 : 1$ nach ISO 9241-306.
 (Kontrast gleich dem Offsepapier nach ISO/IEC 15775)



PDF- und PS-Prüfdateien für relative Farbwiedergabe nach DIN 33872-1 bis -6:2010

Diese DIN-Prüfvorlagen dienen zur farbmimetrischen Kennzeichnung und visuellen Beurteilung der Display- und Druckausgabe.

Zum freien Download der Prüfvorlagen, siehe <http://farbe.li.tu-berlin.de/A/33872.html>

Für ähnliche ISO-Prüfvorlagen nach DIN 33866-1 bis -5:2000, siehe <http://farbe.li.tu-berlin.de/A/DG13.DG13.HTM>

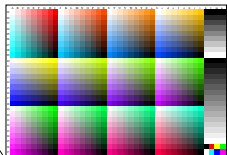
Für weitere Prüfvorlagen, Normen und Anwendungen, siehe <http://farbe.li.tu-berlin.de/A/INFOALAG.html>

Ergonomische und farbmimetrische Farbwiedergabe

Für die ergonomische und farbmimetrische Farbwiedergabe, siehe *Richter, Klaus (2016), Output linearization method OLM16 for displays, printers, and offset*, 61 Seiten, 1,4 MB, http://farbe.li.tu-berlin.de/OC/TLN16_01.PDF (Inhalt ähnlich wie CIE R9-09:2015, freier Download für Mitglieder.)

Für eine Publikationsliste von Klaus Richter siehe <http://farbe.li.tu-berlin.de/X/91FDE.html>

Für Grundlagen in 6 Sprachen (EN, GE, FR, IT, SP, NO); Klaus Richter (2015), Farbe, Farbschen und Elementarfarben in der Farbformationsstechnik, 86 Seiten, 2,2 MB, siehe <http://standards.iso.org/iso/9241/306/ed-2/GS15.PDF>



VG → VG
←

Änderung Original VG mit Gamma $g_p=0,850$

Datei	Grafik	ISO-Stufe	Gamma g_p
AGE00-7N	PG	$C_{YPS}=C_{YNI10}$	0,850

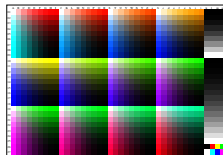
Anwendung: mittlerer Leuchtdichtecontrast von Displays:
 $Y_W : Y_N = 90 : 1,25 = 72 : 1$ nach ISO 9241-306.
 (Kontrast höher als Offsepapier nach ISO/IEC 15775)

VG → VG
→

Änderung Original VG mit Gamma $g_p=2,105$

Datei	Grafik	ISO-Stufe	Gamma g_p
AGE01-8N	PG	$C_{YPI5}=C_{YNI}$	2,105

Anwendung: Extremer Leuchtdichtecontrast von Displays:
 $Y_W : Y_N = 90 : 0,002 = 36864 : 1$ nach ISO 9241-306.
 (Extrem hoher Kontrast unbekannt für das visuelle System)



TUB-Registrierung: 2020001-AGE0/AGE0L0N1.TXT /PS Anwendung für Beurteilung und Messung von Display- oder Druck-Ausgabe TUB-Material: Code=hahta