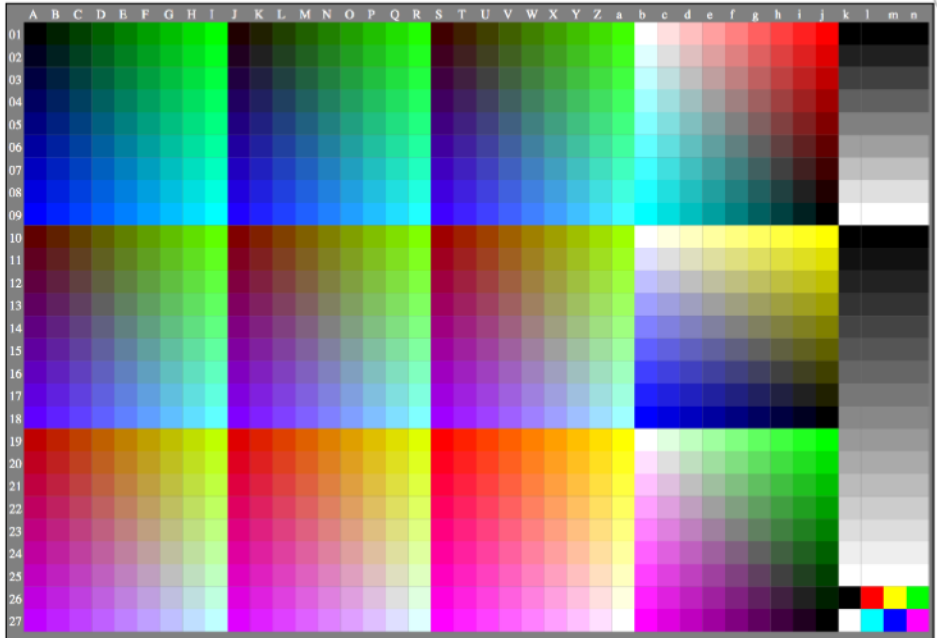


Stiche ähnliche Dateien: <http://farbe.li.tu-berlin.de/AGZ7/AGZ7L4N1.TXT> /PS
Technische Information: <http://farbe.li.tu-berlin.de/AGZ7/AGZ7L4N1.TXT> /PS
oder <http://130.149.60.45/~farbmerk>



TUB-Registrierung: 2020/2021-AGZ7/AGZ7L4N1.TXT /PS TUB-Material: Code=th4ta
Anwendung für Beurteilung und Messung von Display- oder Druck-Ausgabe

AGZ74-7N, Duellmuster von Vektografik (VG) in: <http://farbe.li.tu-berlin.de/AGZ7/AGZ7L4N1.TXT> /PS, mit Software Mac-GraphicConverter V5.2 (2010) nach Pixelgrafik (PG) als Text: <http://farbe.li.tu-berlin.de/AGZ7/AGZ7L4N1.TXT> /PS

TUB-Prüfvorlage AGZ7; Bilddatei ähnlich ISO-AG49 in PG Eingabe: *wirgbi/cmyk* -> *rgb (IMR)*
Pixelgrafik (PG) von Bilddatei an linker unterer Position Ausgabe: *keine Änderung*