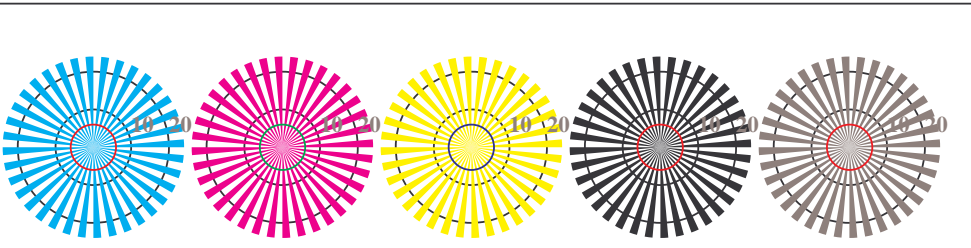




Ee000-3, Picture B1: Flower motif, 14 CIE-test colours, 16 grey steps (sf); PS operators *settransfer*, 3 *colorimage*



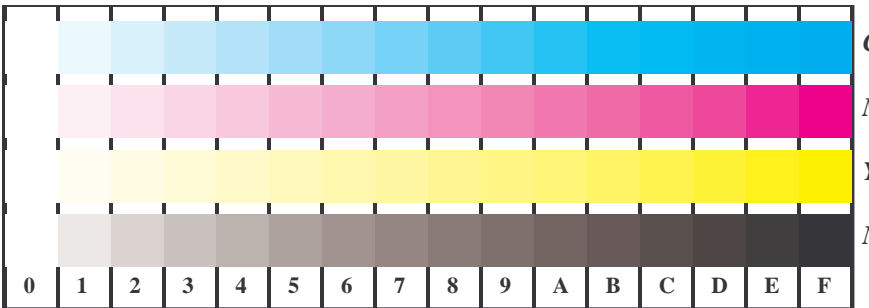
Radial grating W-C Radial grating W-M Radial grating W-Y Radial grating W-N Radial grating W-Z

Ee000-5, Picture B2: Radial gratings W-C, W-M, W-Y, W-N, W-Z; PS operator *olv* setrgbcolor*



Ee000-7, Picture B3: 14 CIE-test colours and 2 + 16 grey steps; Use of PS operator *olv* setrgbcolor*

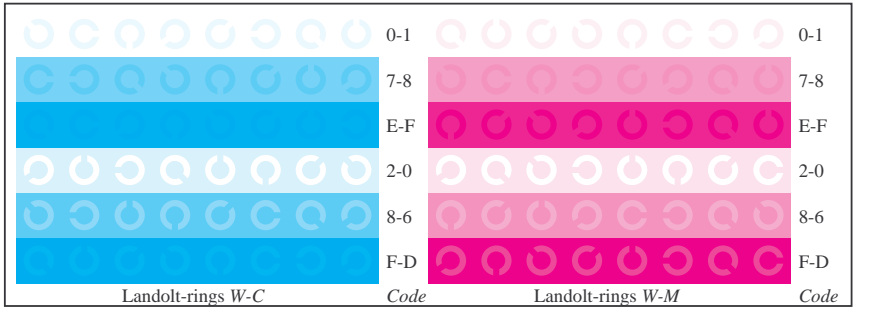
Ee00; Test chart of ISO/IEC 15775 and ISO/IEC TR 24705
 Fig. B1 to B7 similar ISO/IEC-test chart 2, *olv** interpretation



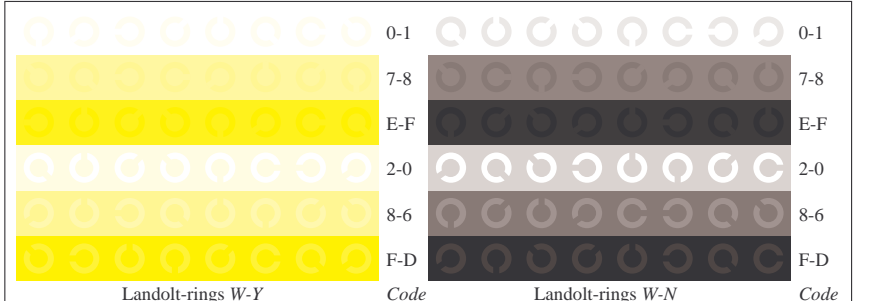
Ee001-1, Picture B4: 16 equidistant steps W-C, W-M, W-Y, W-N; PS operator *olv* setrgbcolor*

+-: ○ ○ ○ ○ ○ ○	lmno ○ ○ ○ ○ ○ ○	pqrs ○ ○ ○ ○ ○ ○	tuvw ○ ○ ○ ○ ○ ○
xyz; ○ ○ ○ ○ ○ ○	hijk ○ ○ ○ ○ ○ ○	lmno ○ ○ ○ ○ ○ ○	lmno ○ ○ ○ ○ ○ ○
tuvw ○ ○ ○ ○ ○ ○	defg ○ ○ ○ ○ ○ ○	hijk ○ ○ ○ ○ ○ ○	hijk ○ ○ ○ ○ ○ ○
lmno ○ ○ ○ ○ ○ ○	!abc ○ ○ ○ ○ ○ ○	+-: ○ ○ ○ ○ ○ ○	+-: ○ ○ ○ ○ ○ ○
hijk ○ ○ ○ ○ ○ ○	xyz; ○ ○ ○ ○ ○ ○	xyz; ○ ○ ○ ○ ○ ○	xyz; ○ ○ ○ ○ ○ ○
defg ○ ○ ○ ○ ○ ○	tuvw ○ ○ ○ ○ ○ ○	tuvw ○ ○ ○ ○ ○ ○	tuvw ○ ○ ○ ○ ○ ○
!abc ○ ○ ○ ○ ○ ○	pqrs ○ ○ ○ ○ ○ ○	defg ○ ○ ○ ○ ○ ○	defg ○ ○ ○ ○ ○ ○
10 N C M Y Z	8 N C M Y Z	!abc ○ ○ ○ ○ ○ ○	!abc ○ ○ ○ ○ ○ ○
		6 N C M Y Z	6 N C M Y Z

Ee001-3, Picture B5: Script and Landolt-rings N, C, M, Y, Z; PS operator *olv* setrgbcolor*



Ee001-5, Picture B6: Landolt-rings W-C, W-M; PS operator *olv* setrgbcolor*



Ee001-7, Picture B7: Landolt-rings W-Y, W-N; PS operator *olv* setrgbcolor*

input: *rgb*->*olv* setrgbcolor*
 output: *olv**->*cmy0* setcmyk*

See for similar files: <http://www.ps.bam.de/Ee00/>; www.ps.bam.de/Ee00/; www.ps.bam.de/Ee00/
 Technical information: <http://www.ps.bam.de>
 Version 2.1, io=1,1, ColSPx=0

BAM registration: 20080901-Ee00/10L/L00E00NP.PS/.PDF BAM material: code=rh4ta
 application for evaluation and measurement of printer or monitor systems