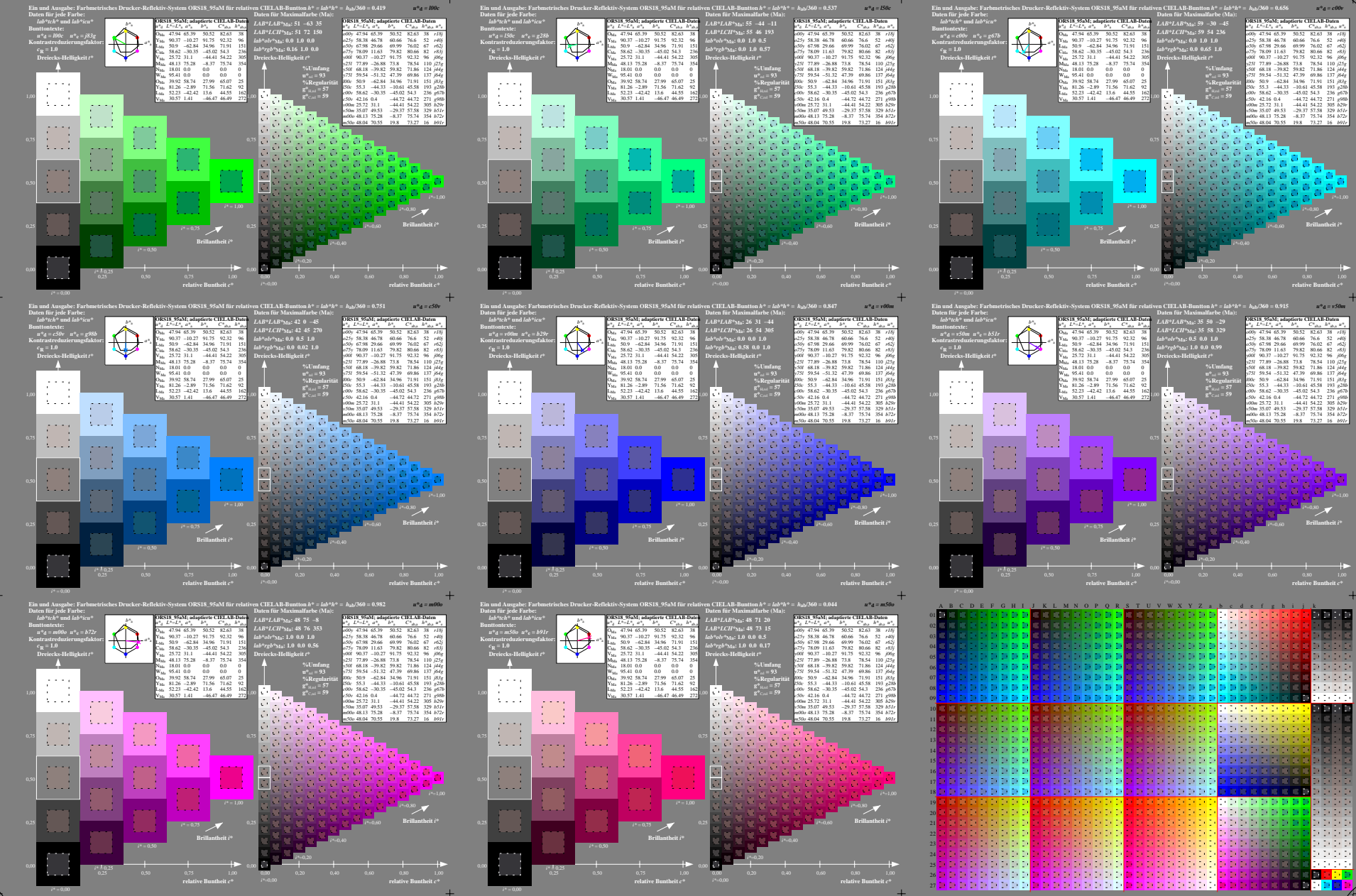


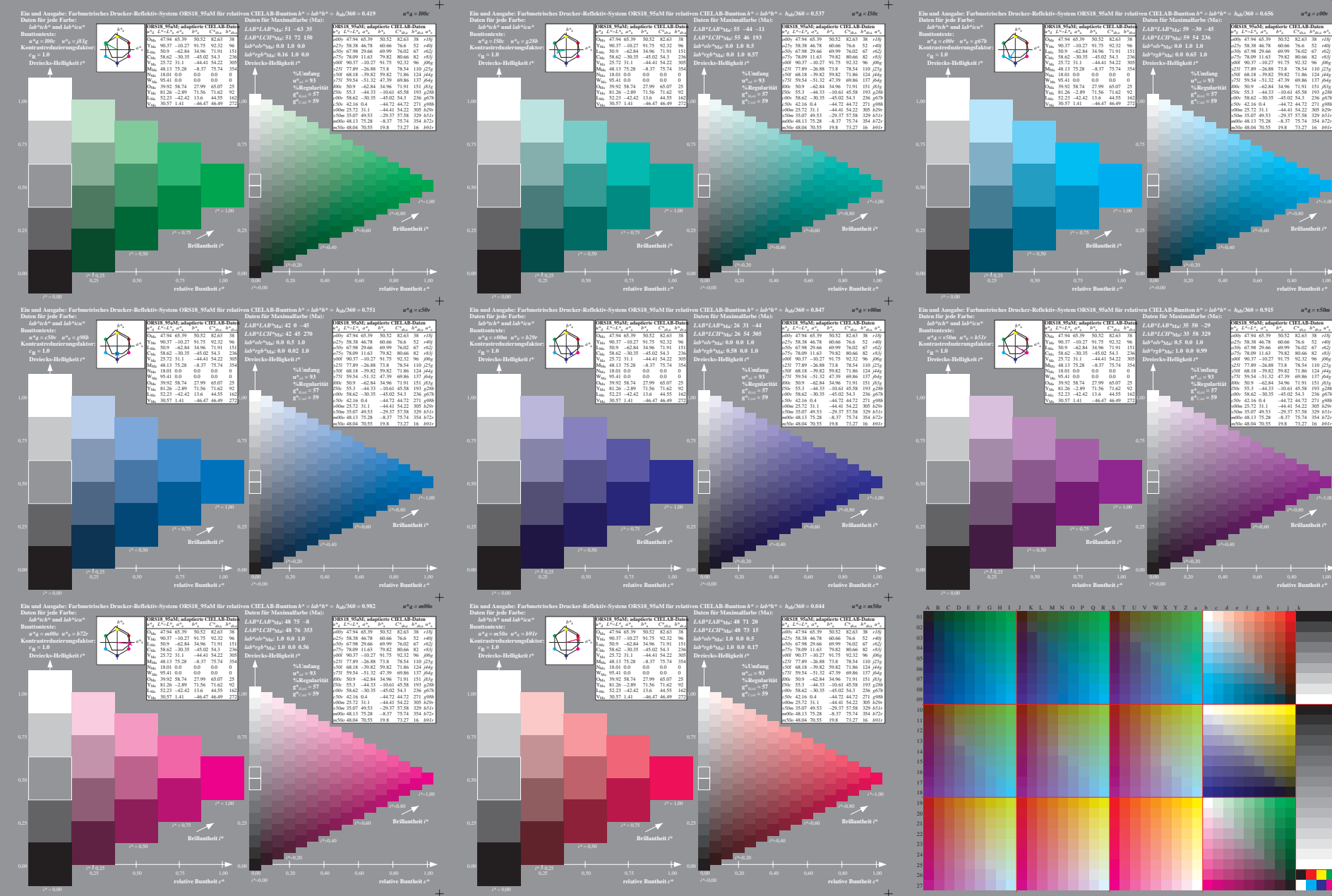
Siehe ähnliche Dateien: <http://www.ps.bam.de/Eg53/>; www.ps.bam.de/Eg53/HTM
 Technische Information: <http://www.ps.bam.de> Version 2.1, io=1,1, ColSpX=1

BAM-Registrierung: 20080901-Eg53/10L/L53G00NA.PS/.TXT BAM-Material: Code=rhattr
 Anwendung für Beurteilung und Messung von Drucker- oder Monitorsystemen

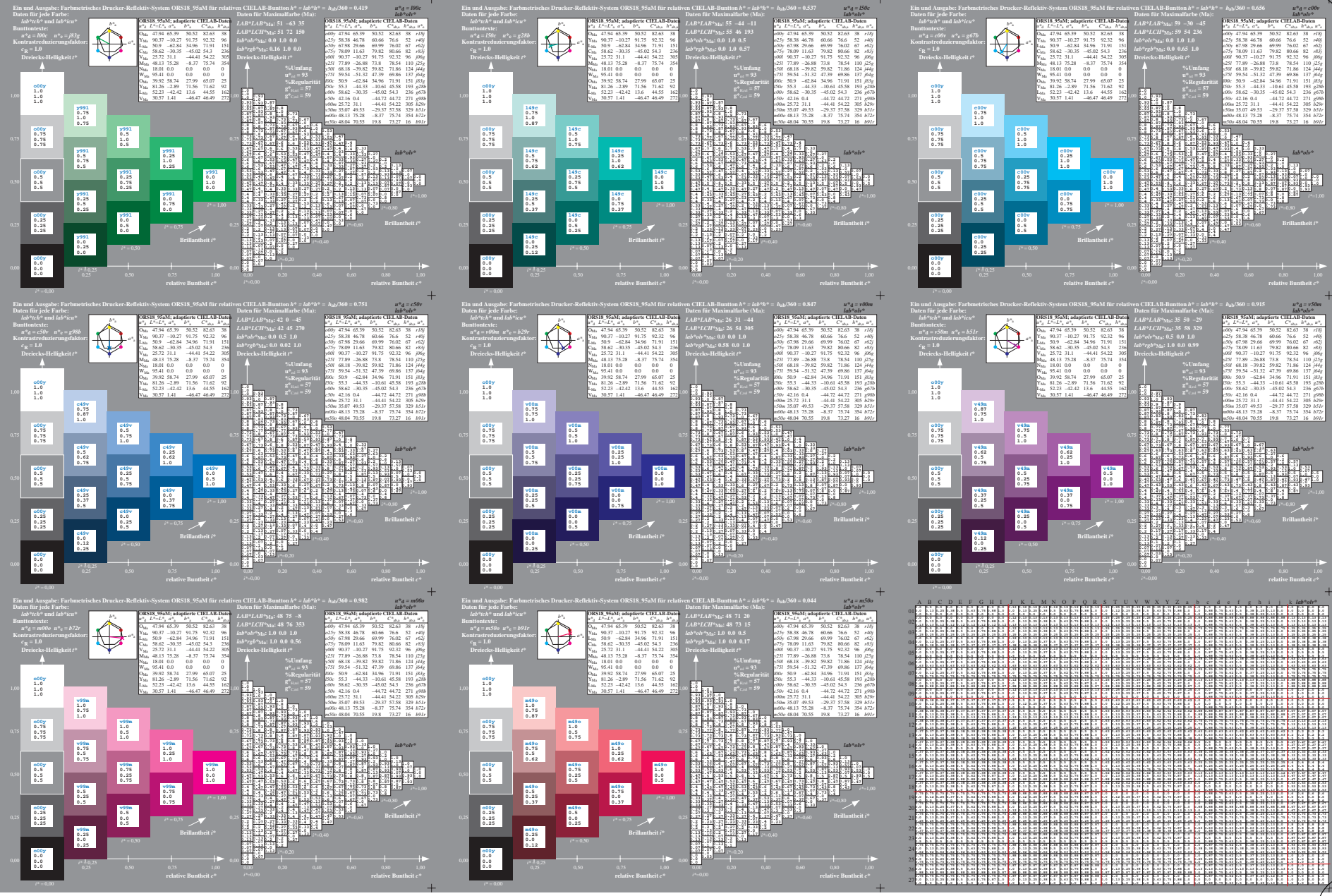


Siehe ähnliche Dateien: <http://www.ps.bam.de/Eg53/>; www.ps.bam.de/Eg.HTM
 Technische Information: <http://www.ps.bam.de> Version 2.1, io=1,1, ColSpX=1

BAM-Registrierung: 20080901-Eg53/10L/L53G00NA.PS/.TXT BAM-Material: Code=rhattr
 Anwendung für Beurteilung und Messung von Drucker- oder Monitorsystemen

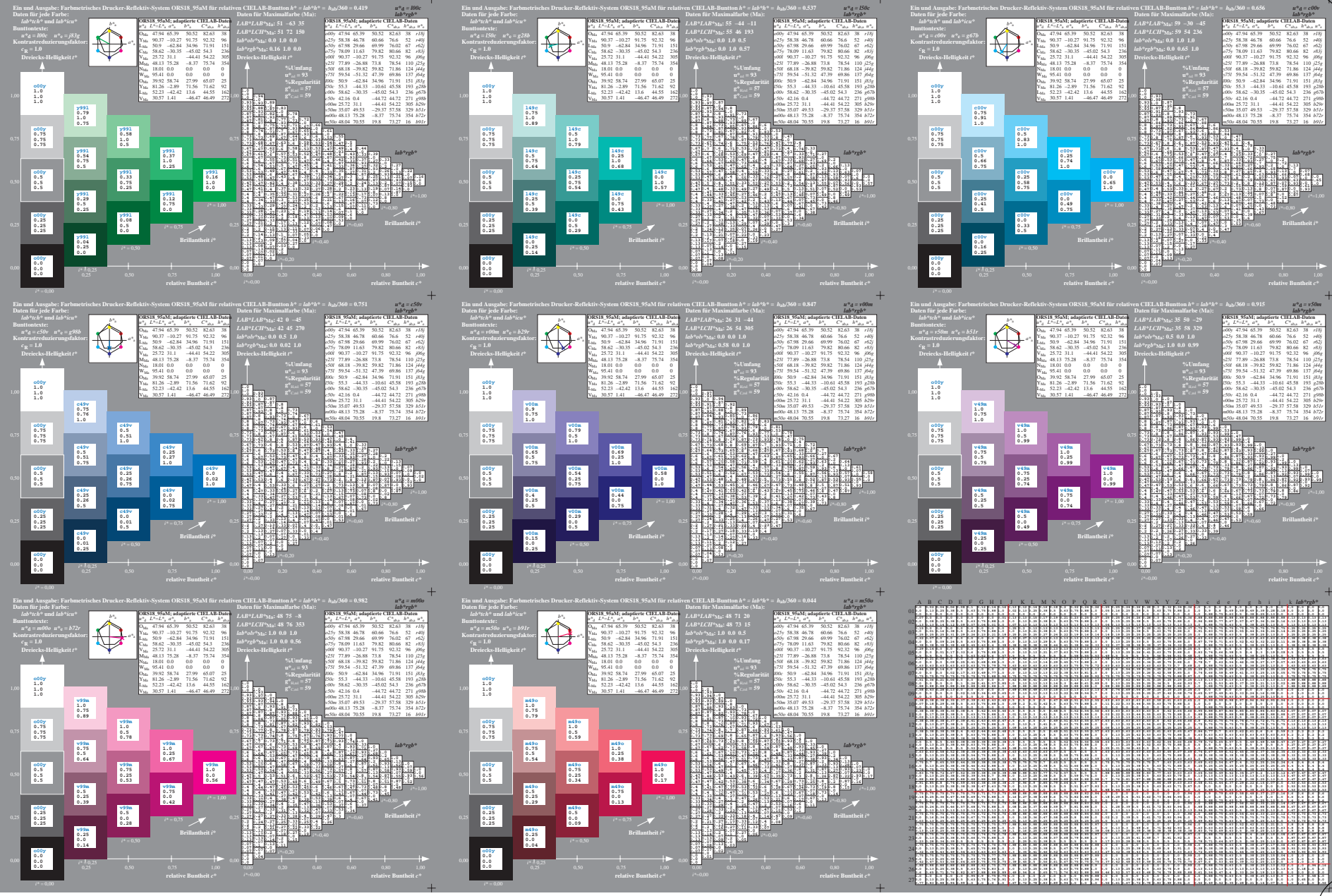


Siehe ähnliche Dateien: <http://www.ps.bam.de/Eg53/>; [www.ps.bam.de/Version 2.1, io=1,1, Colspx=1](http://www.ps.bam.de/Version%202.1,io=1,1,Colspx=1)



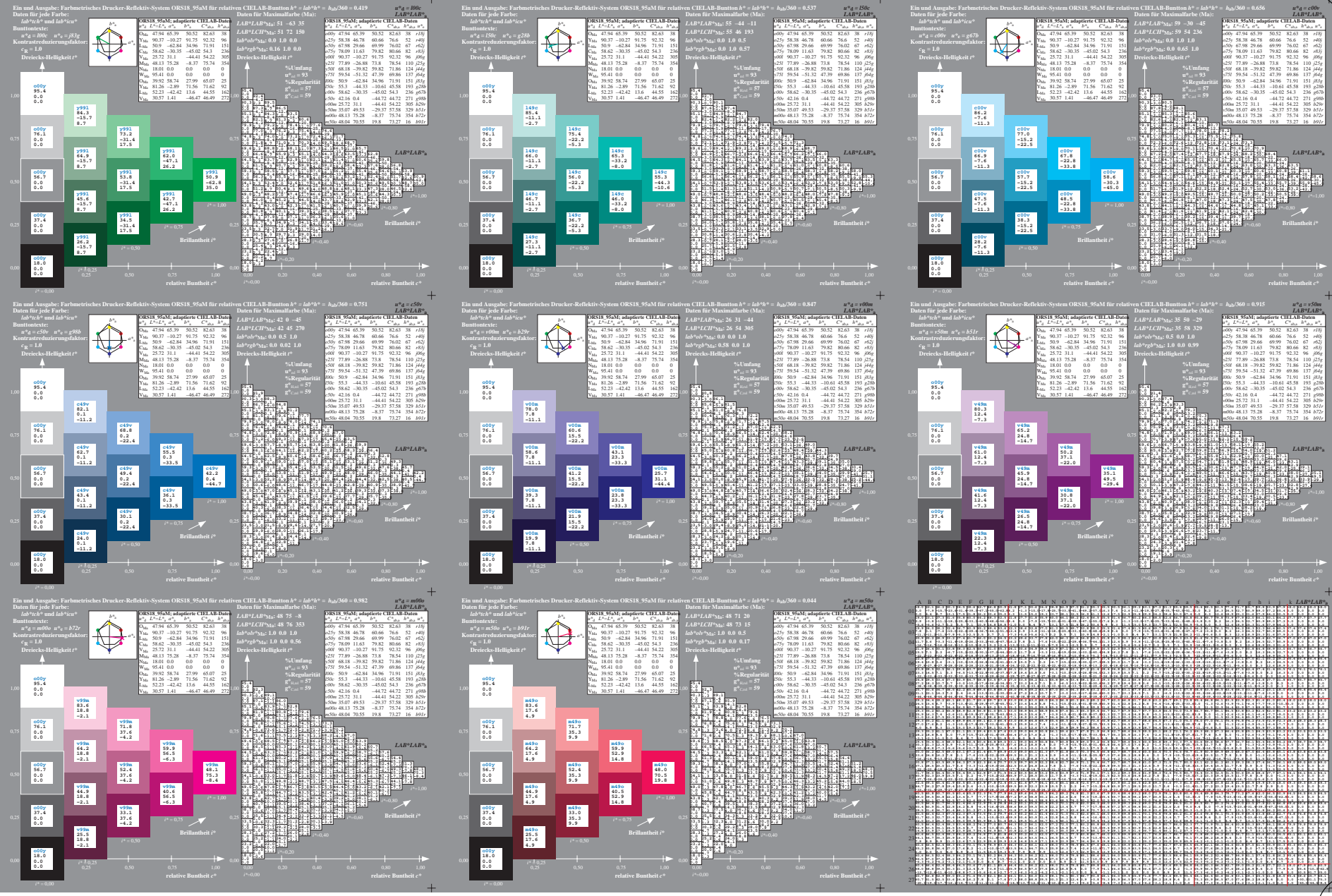
BAM-Registrierung: 20080901-Eg53/10L/L53G00NA.PS/.TXT BAM-Material: Code=rhaffra
Anwendung für Beurteilung und Messung von Drucker- oder Monitorsystemen

Siehe ähnliche Dateien: <http://www.ps.bam.de/Eg53/>; www.ps.bam.de/Eg53/; www.ps.bam.de/Eg53/
Technische Information: <http://www.ps.bam.de> Version 2.1, io=1,1, ColSpX=1



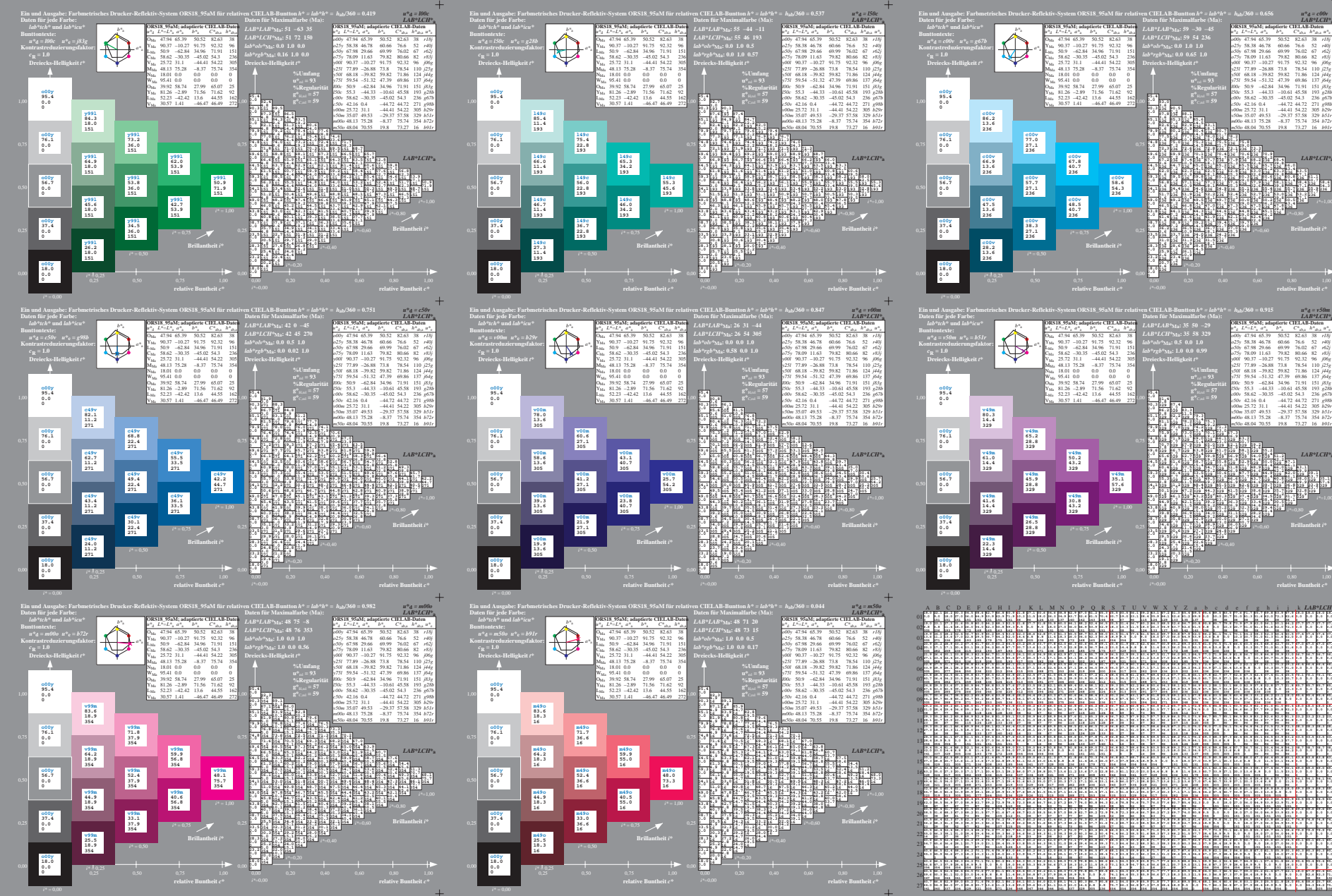
BAM-Registrierung: 20080901-Eg53/10L/L53G00NA.PS/.TXT BAM-Material: Code=rhalpha
Anwendung für Beurteilung und Messung von Drucker- oder Monitorsystemen

Siehe ähnliche Dateien: <http://www.ps.bam.de/Eg53/>; www.ps.bam.de/Eg53/WWW
Technische Information: <http://www.ps.bam.de> Version 2.1, io=1,1, ColSpX=1



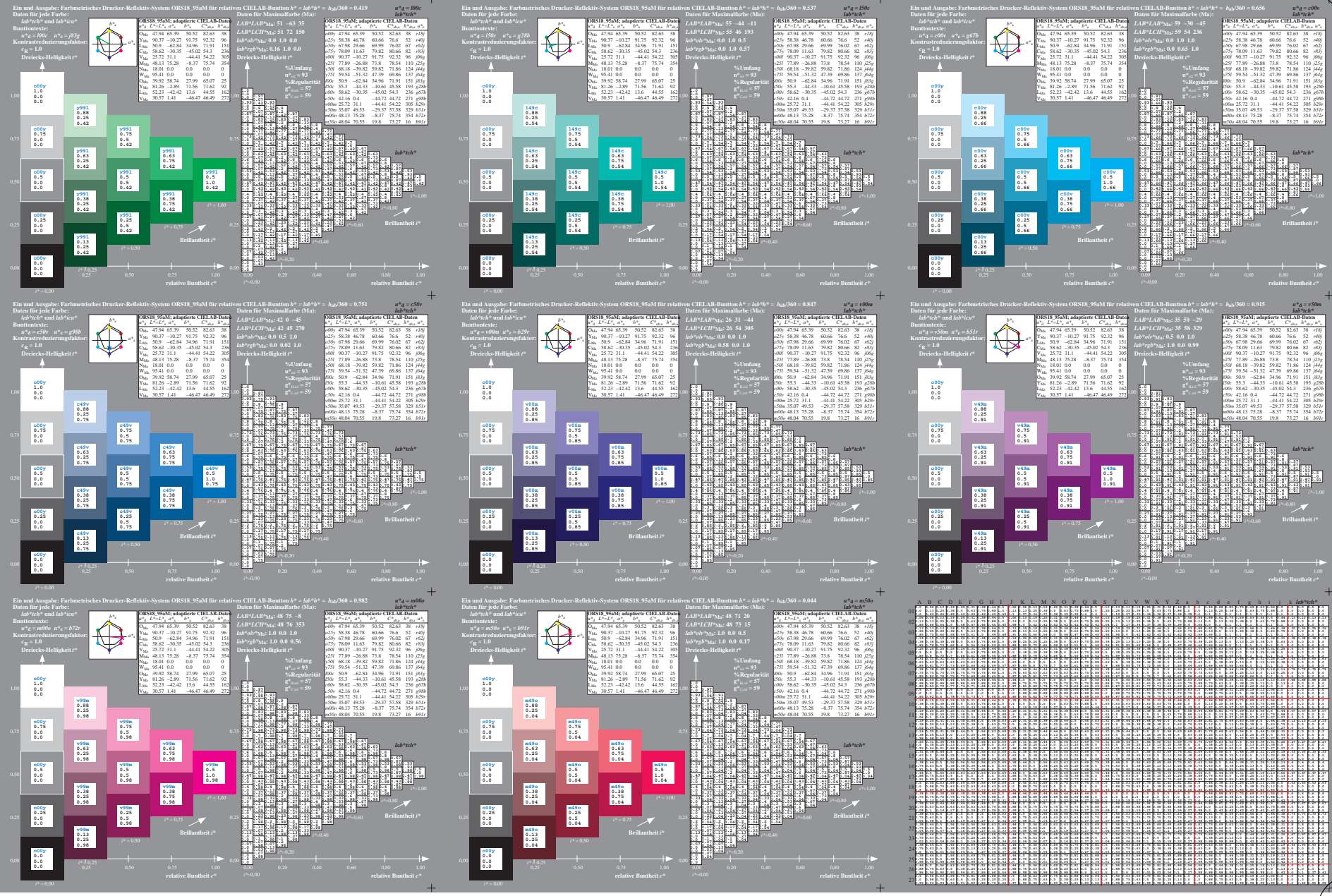
BAM-Registrierung: 20080901-Eg53/10L/L53G00NA.PS/.TXT BAM-Material: Code=rhattr
Anwendung für Beurteilung und Messung von Drucker- oder Monitorsystemen

Siehe ähnliche Dateien: <http://www.ps.bam.de/Eg53/>; www.ps.bam.de/Eg53/WWW
Technische Information: <http://www.ps.bam.de> Version 2.1, io=1,1, ColSpX=1



BAM-Registrierung: 20080901-Eg53/10L/L53G00NA.PS/.TXT BAM-Material: Code=rhattr
Anwendung für Beurteilung und Messung von Drucker- oder Monitorsystemen

Siehe ähnliche Dateien: <http://www.ps.bam.de/Eg53/>; www.ps.bam.de/Eg53/WWW.HTM
Technische Information: <http://www.ps.bam.de> Version 2.1, io=1,1, ColSpX=1

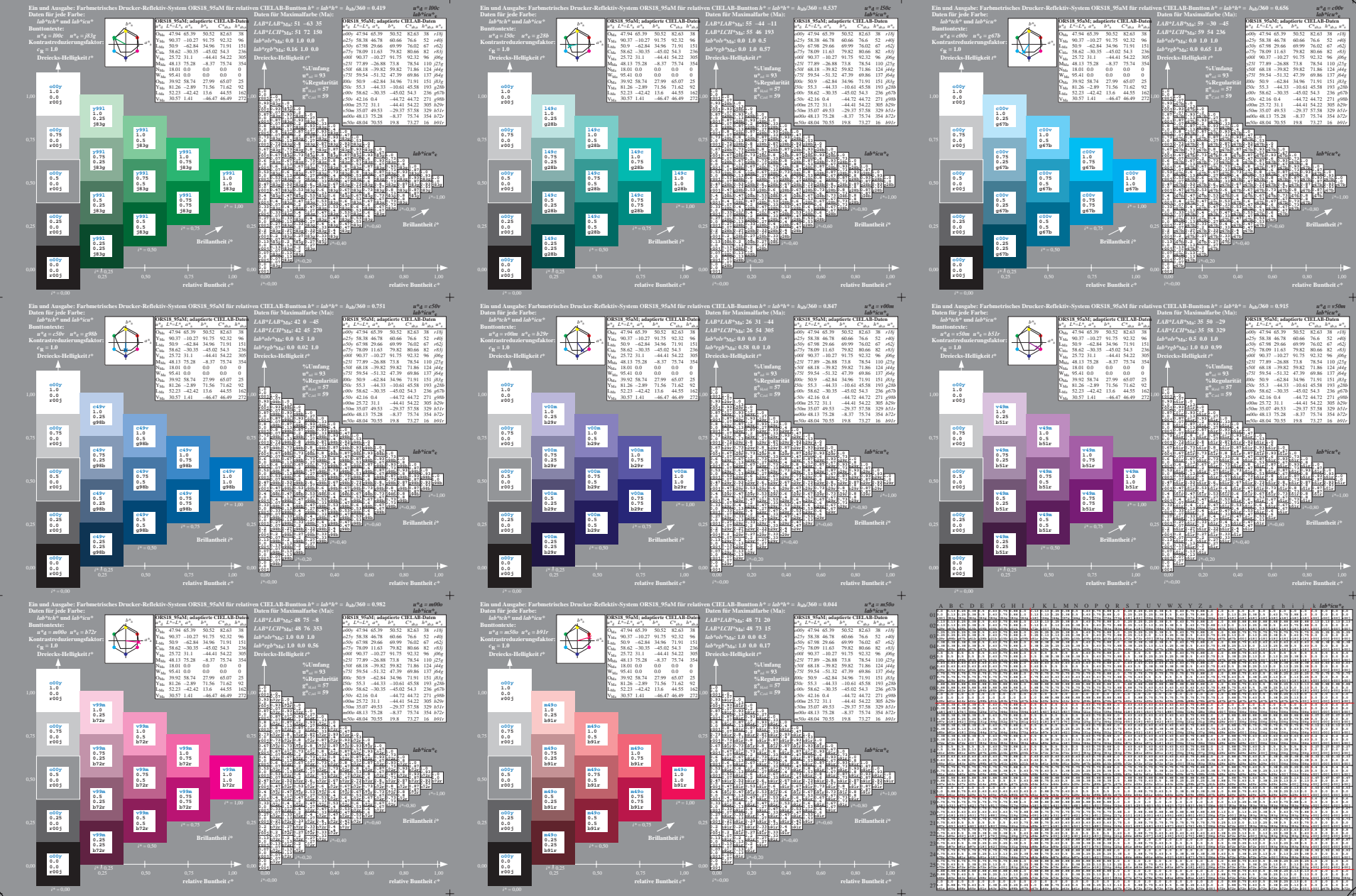


BAM-Registrierung: 20080901-Eg53/10L/L53G00NA.PS/ .TXT
Anwendung für Beurteilung und Messung von Drucker- oder Monitorsystemen

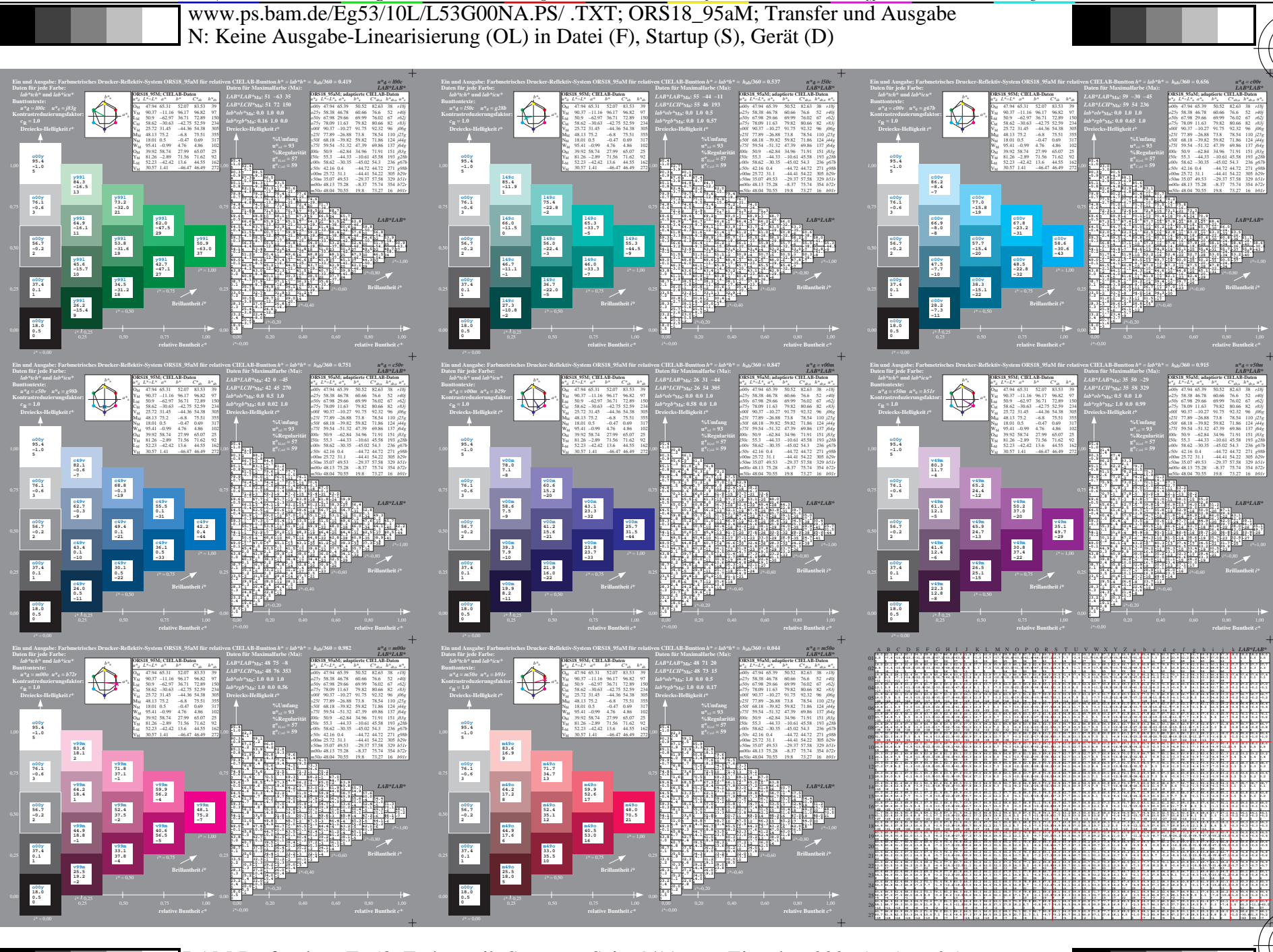
BAM-Registrierung: 20080901-Eg53/10L/L53G00NA.PS/ .TXT
Anwendung für Beurteilung und Messung von Drucker- oder Monitorsystemen

Siehe ähnliche Dateien: <http://www.ps.bam.de/Eg53/>; [www.ps.bam.de/Version 2.1, io=1,1, ColSp=1](http://www.ps.bam.de/Version%202.1,%20io=1,1,%20ColSp=1)

BAM-Registrierung: 20080901-Eg53/10L/L53G00NA.PS/.TXT BAM-Material: Code=rhattr
Anwendung für Beurteilung und Messung von Drucker- oder Monitorsystemen

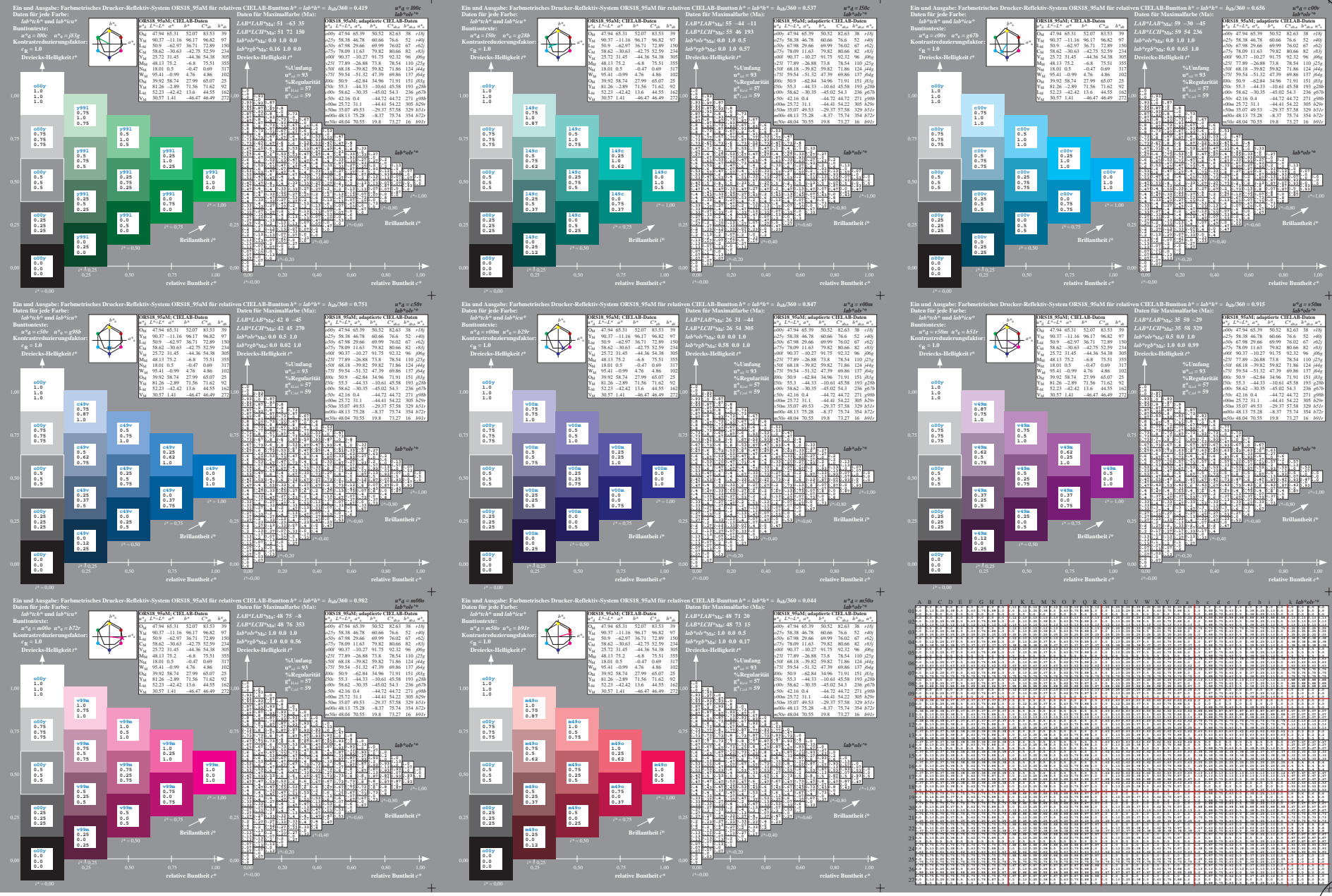


Siehe ähnliche Dateien: <http://www.ps.bam.de/Eg53/>; www.ps.bam.de
Technische Information: <http://www.ps.bam.de> Version 2.1, io=1,1, ColSpX=1



BAM-Registrierung: 20080901-Eg53/10L/L53G00NA.PS/.TXT BAM-Material: Code=rhattr
Anwendung für Beurteilung und Messung von Drucker- oder Monitorsystemen

Siehe ähnliche Dateien: <http://www.ps.bam.de/Eg53/>; www.ps.bam.de
 Technische Information: <http://www.ps.bam.de> Version 2.1, io=1,1, ColSpX=1



BAM-Registrierung: 20080901-Eg53/10L/L53G00NA.PS/.TXT BAM-Material: Code=rhattr
 Anwendung für Beurteilung und Messung von Drucker- oder Monitorsystemen

Siehe ähnliche Dateien: <http://www.ps.bam.de/Eg53/>; [www.ps.bam.de/Version 2.1, io=1,1, Colspx=1](http://www.ps.bam.de/Version2.1,io=1,1,Colspx=1)

BAM-Registrierung: 20080901-Eg53/10L/L53G00NA.PS/.TXT BAM-Material: Code=rhattr
Anwendung für Beurteilung und Messung von Drucker- oder Monitorsystemen

