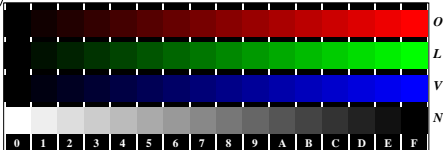


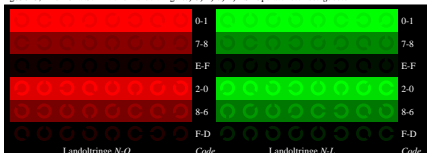
Siehe ähnliche Dateien: <http://www.ps.bam.de/Fg03/>; [http://www.ps.bam.de/Version 2.1,10-1,1,Col5px=1](http://www.ps.bam.de/Version%202.1,10-1,1,Col5px=1)
 Technische Information: <http://www.ps.bam.de>



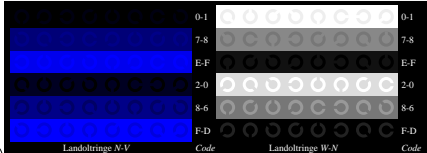
Fg030-1, Bild D4N: 16 gleichabständige Stufen N-O, N-L, N-V, W-N; PS-Operator olv* setrgbcolor



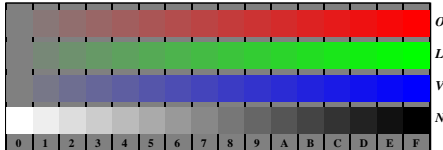
Fg030-3, Bild D5N: Schrift und Landoltringe W, O, L, V, Z; PS-Operator olv* setrgbcolor



Fg030-5, Bild D6N: Landoltringe N-O, N-L; PS-Operator olv* setrgbcolor



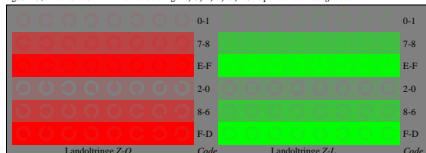
Fg030-7, Bild D7N: Landoltringe N-V, W-N; PS-Operator olv* setrgbcolor



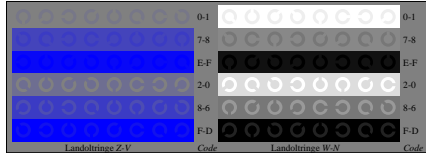
Fg031-1, Bild D4Z: 16 gleichabständige Stufen Z-O, Z-L, Z-V, W-N; PS-Operator olv* setrgbcolor



Fg031-3, Bild D5Z: Schrift und Landoltringe N, O, L, V, W; PS-Operator olv* setrgbcolor



Fg031-5, Bild D6Z: Landoltringe Z-O, Z-L; PS-Operator olv* setrgbcolor



Fg031-7, Bild D7Z: Landoltringe Z-V, W-N; PS-Operator olv* setrgbcolor

Fg03; Prüfvorlage von ISO/IEC 15775, ISO/IEC TR 24705
 Fig. D4 bis D7 ähnlich Prüfvorlage 4, olv*-Interpretation
 Eingabe: rgb->olv* setrgbcolor
 Ausgabe: keine Eingabeänderung

BAM-Registrierung: 20080901-Fg03/L03G00N1.PS/.TXT
 Anwendung für Beurteilung und Messung von Drucker- oder Monitorsystemen
 BAM-Material-Code=rhada