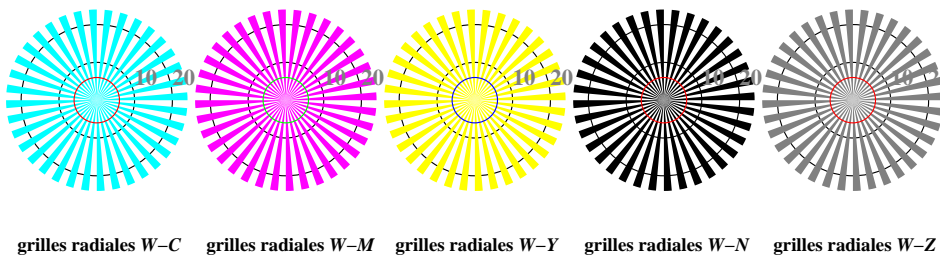


<http://color.li.tu-berlin.de/DFD4/DFD4L0NP.PDF> /PS; sortie de production  
 Informations de commande de la société de production (par ex. site Web) pour la charte de test ISO



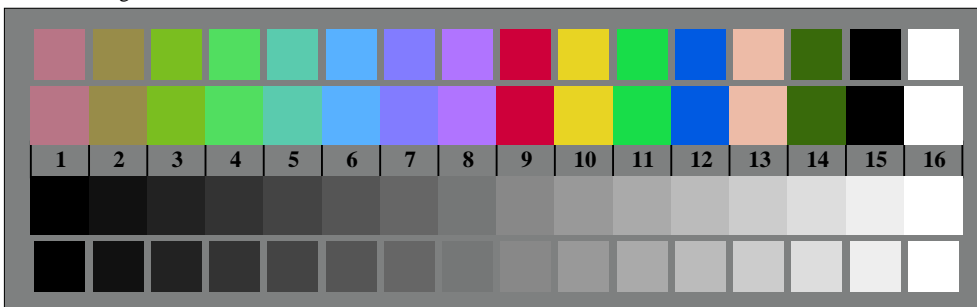
192 x 128  
 384 x 256  
 768 x 512  
 1536 x 1024  
 3072 x 2048

DFD40-3N, Fig. B1: Motif de fleurs, 14 couleurs test CIE et 16 marches de gris (sf); PS operators *settransfer*, 3 *colorimage*



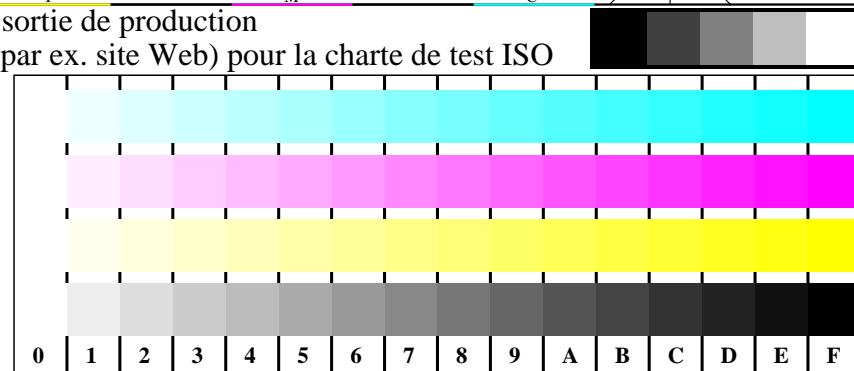
grilles radiales W-C grilles radiales W-M grilles radiales W-Y grilles radiales W-N grilles radiales W-Z

DFD40-5, Fig. B2: Étoile de Siemens W-C, W-M, W-Y, W-N et W-Z

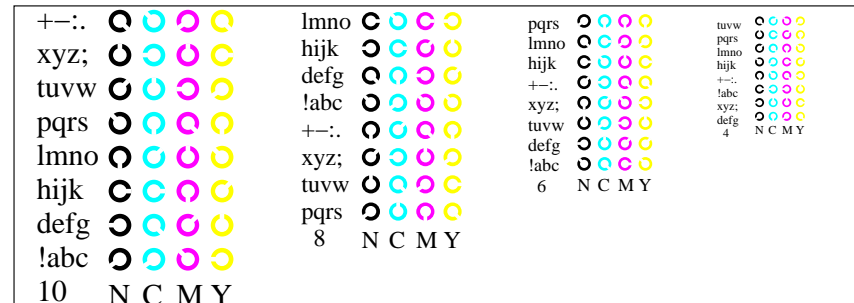


DFD40-7, Fig. B3: 14 couleurs test CIE selon CIE 13.3 et 16 marches de gris

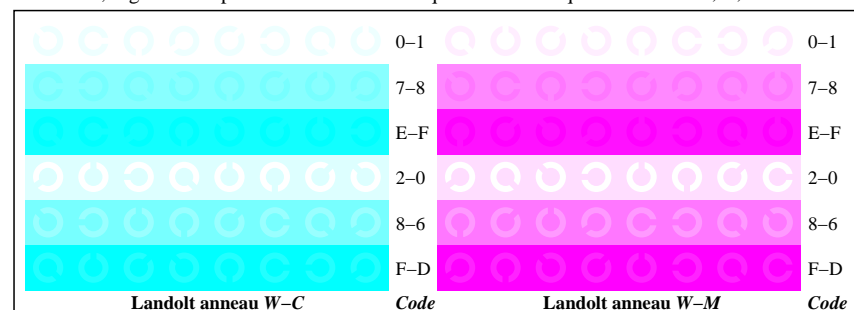
Mire de test no. 2 pour les copieurs couleur, proposition pour ISO 15775/ed-2, voir  
<http://standards.iso.org/iso/15775/ed-2/index.html> ou <http://color.li.tu-berlin.de/DED0/15775.html>



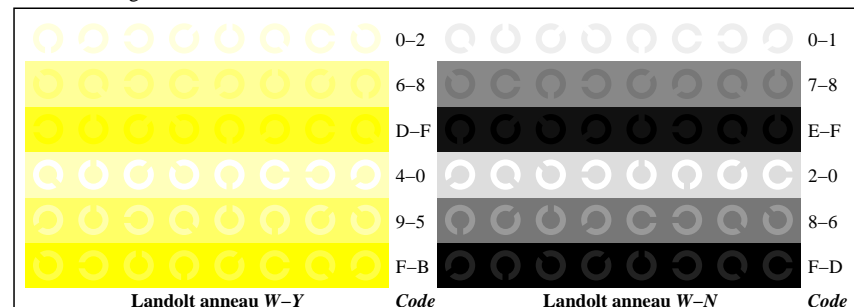
DFD41-1, Fig. B4: 16 parliers visuelles équidistantes des séries de couleurs W-C, W-M, W-Y et W-N



DFD41-3, Fig. B5: Script et Landolt anneau en quatre tailles et quatre couleurs N, C, M et Y



DFD41-5, Fig. B6: Landolt anneau W-C et W-M



DFD41-7, Fig. B7: Landolt anneau W-V et W-N

A/IE04/E1-2CS34, DFD4/DFD4.HTM

Identification ISO : 20210515-F02  
 Fichiers similaires pour la sortie d'affichage : <http://standards.iso.org/iso/9241/306/ed-2/index.html>

Matériel référence ISO : code=rha4ra-F02

Informations techniques: (par ex. site Internet) Version du fichier de mise en page F1-2CS34  
 Pour les fichiers d'archive selon ISO/IEC:1999, voir <http://color.li.tu-berlin.de/A/IE.HTM>