

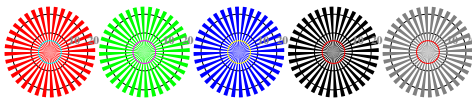
<http://color.li.tu-berlin.de/DFD6/DFD6L0N1.TXT> /PS; sorte de production  
 Informations de commande de la societe de production (par ex. site Web) pour la charte de test ISO



192 x 128  
 384 x 256  
 768 x 512  
 1536 x 1024  
 3072 x 2048

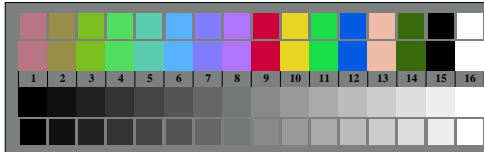


DFD60-3N, Fig. D1: Motif de fleurs, 14 couleurs test CIE et 16 marches de gris (nf); PS operators *settransfer*, 3 colorimage



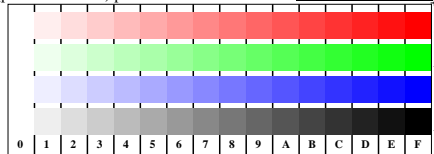
grilles radiales W-O grilles radiales W-L grilles radiales W-V grilles radiales W-N grilles radiales W-Z

DFD60-5, Fig. D2: Étoile de Siemens W-O, W-L, W-V, W-N et W-Z



DFD60-7, Fig. D3: 14 couleurs test CIE selon CIE 13.3 et 16 marches de gris

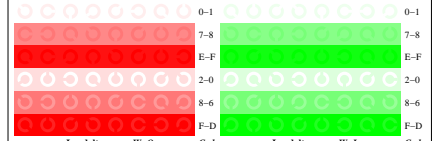
Mire de test no. 4 pour les copieurs couleur, proposition pour ISO 15775/ed-2, voir  
<http://standards.iso.org/iso/15775/ed-2/index.html> ou <http://color.li.tu-berlin.de/DED0/15775.html>



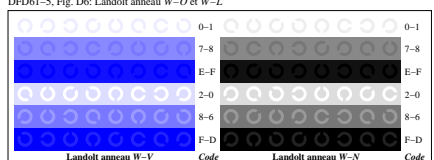
DFD61-1, Fig. D4: 16 parties visuelles équidistantes des séries de couleurs W-O, W-L, W-V et W-N



DFD61-3, Fig. D5: Script et Landolt anneau en quatre tailles et quatre couleurs N, O, L et V



Landolt anneau W-O Code Landolt anneau W-L Code



Landolt anneau W-V Code Landolt anneau W-N Code

DFD61-7, Fig. D7: Landolt anneau W-V et W-N

A/IE04/E1-4CS34, DFD6/DFD6.HTM

Informations techniques: (par ex. site Internet) Version du fichier de mise en page FI-4CS34  
 Pour les fichiers d'archive selon ISO/IEC:1999, voir <http://color.li.tu-berlin.de/AIE/HTML>

Identification ISO: 20210515-F04  
 Fichiers similaires pour la sortie d'affichage: <http://standards.iso.org/iso/9241/306/ed-2/index.html>  
 Matériel référence ISO: code=th4fa-F04