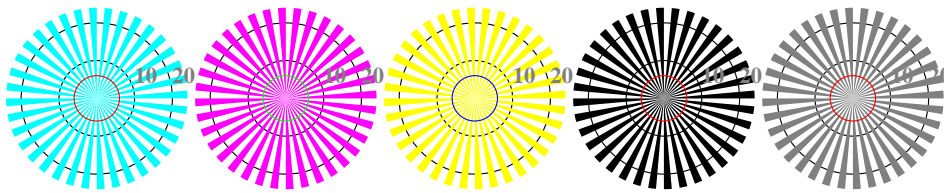


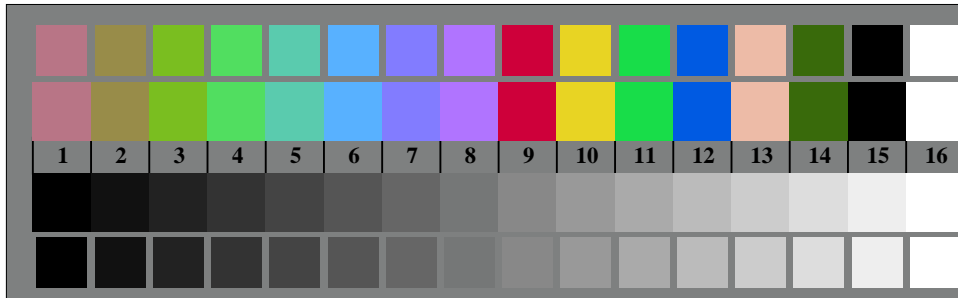
<http://color.li.tu-berlin.de/DFE0/DFE0L0NP.PDF> /PS; sortie de production  
 Informations de commande de la société de production (par ex. site Web) pour la charte de test ISO



DFE00-3N, Fig. B1: Motif de fleurs, 14 couleurs test CIE et 16 marches de gris (sf); PS operators *settransfer*, 3 colorimage

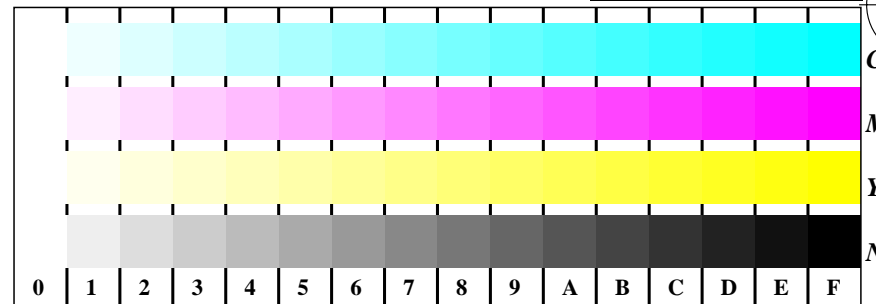


DFE00-5, Fig. B2: Étoile de Siemens W-C, W-M, W-Y, W-N et W-Z

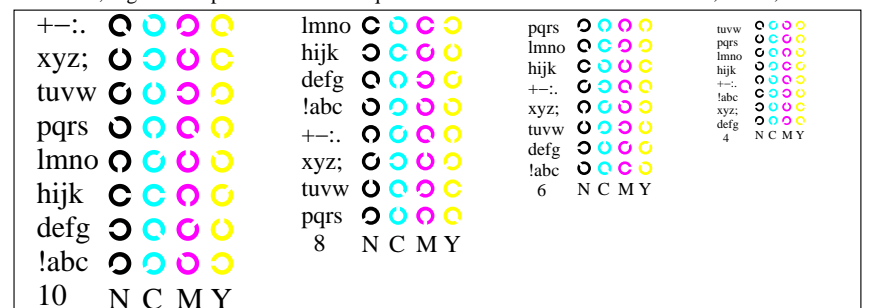


DFE00-7, Fig. B3: 14 couleurs test CIE selon CIE 13.3 et 16 marches de gris

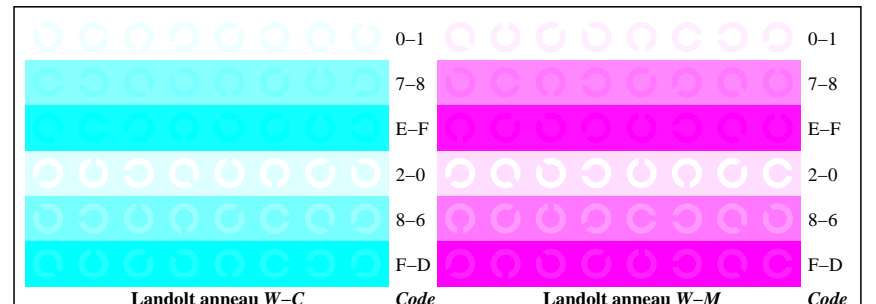
Mire de test no. 2 pour les copieurs couleur, proposition pour ISO 15775/ed-2, voir  
<http://standards.iso.org/iso/15775/ed-2/index.html> ou <http://color.li.tu-berlin.de/DED0/15775.html>



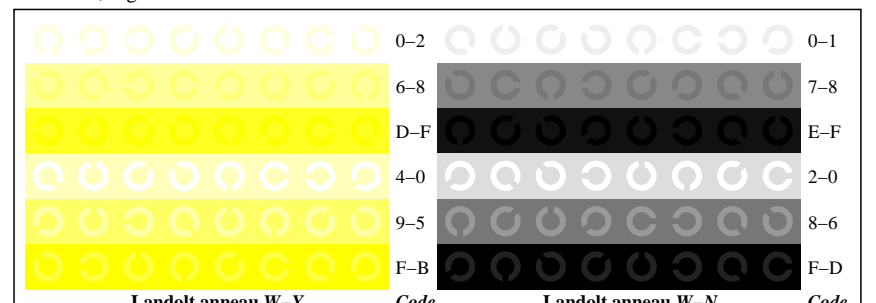
DFE01-1, Fig. B4: 16 pariers visuelles équidistantes des séries de couleurs W-C, W-M, W-Y et W-N



DFE01-3, Fig. B5: Script et Landolt anneau en quatre tailles et quatre couleurs N, C, M et Y



DFE01-5, Fig. B6: Landolt anneau W-C et W-M



DFE01-7, Fig. B7: Landolt anneau W-V et W-N

A/IE04/E2-2CS34, DFE0/DFE0.HTM

Informations techniques: (par ex. site Internet) Version du fichier de mise en page F2-2CS34  
 Pour les fichiers d'archive selon ISO/IEC:1999, voir <http://color.li.tu-berlin.de/A/IE.HTM>

Identification ISO: 20210515-F02  
 Matériel référence ISO: code=ha4ra-F02  
 Fichiers similaires pour la sortie d'affichage: <http://standards.iso.org/iso/9241/306/ed-2/index.html>