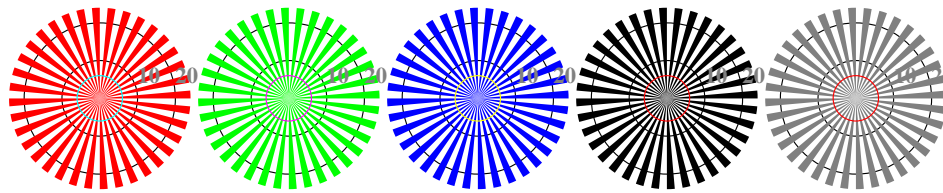


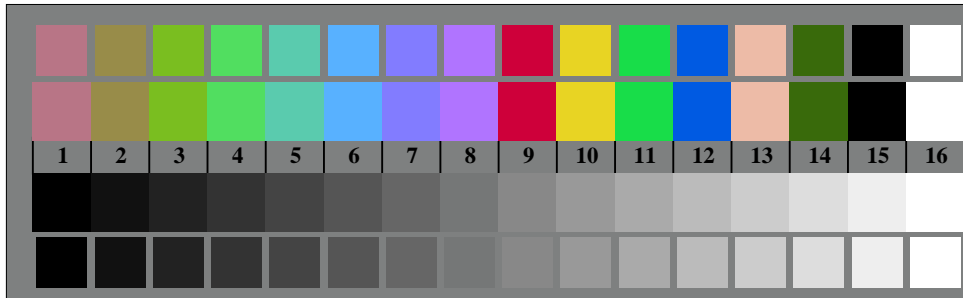
<http://color.li.tu-berlin.de/DFE1/DFE1L0NA.TXT> /PS; sortie de production
 Informations de commande de la société de production (par ex. site Web) pour la charte de test ISO



DFE10-3N, Fig. D1: Motif de fleurs, 14 couleurs test CIE et 16 marches de gris (nf); PS operators *settransfer*, 3 colorimage

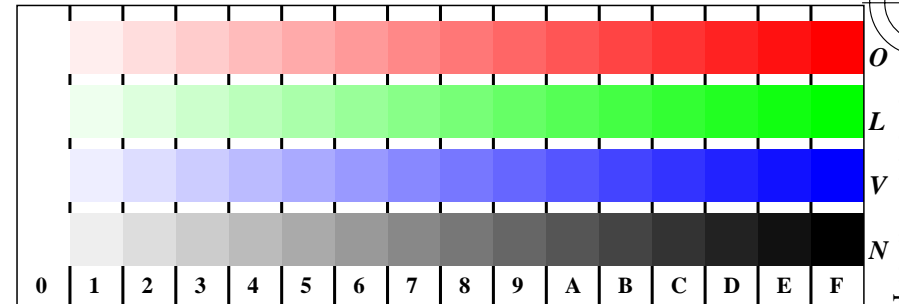


DFE10-5, Fig. D2: Étoile de Siemens W-O, W-L, W-V, W-N et W-Z

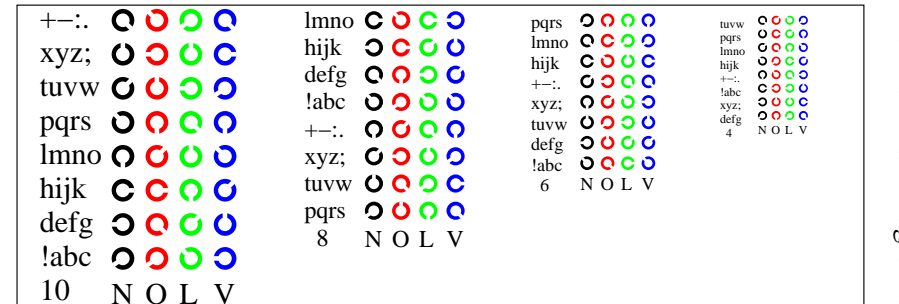


DFE10-7, Fig. D3: 14 couleurs test CIE selon CIE 13.3 et 16 marches de gris

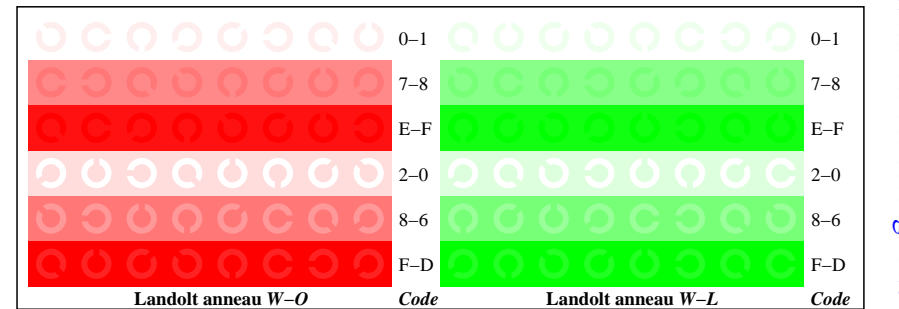
Mire de test no. 4 pour les copieurs couleur, proposition pour ISO 15775/ed-2, voir
<http://standards.iso.org/iso/15775/ed-2/index.html> ou <http://color.li.tu-berlin.de/DED0/15775.html>



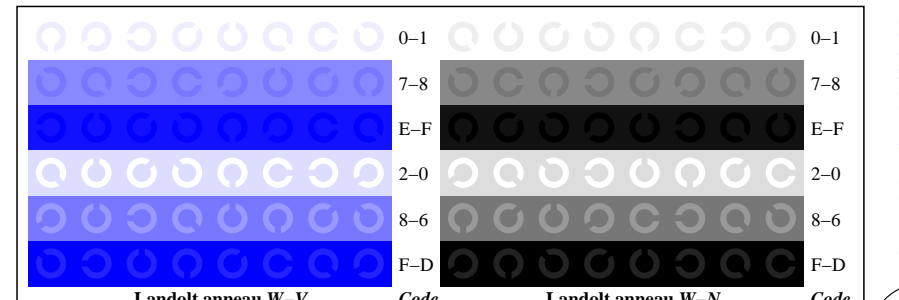
DFE11-1, Fig. D4: 16 parliers visuelles équidistantes des séries de couleurs W-O, W-L, W-V et W-N



DFE11-3, Fig. D5: Script et Landolt anneau en quatre tailles et quatre couleurs N, O, L et V



DFE11-5, Fig. D6: Landolt anneau W-O et W-L



DFE11-7, Fig. D7: Landolt anneau W-V et W-N

A/IE04/E2-4CS34, DFE1/DFE1.HTM

Informations techniques: (par ex. site Internet) Version du fichier de mise en page F2-4CS34
 Pour les fichiers d'archive selon ISO/IEC:1999, voir <http://color.li.tu-berlin.de/A/IE.HTM>

Identification ISO: 20210515-F04
 Fichiers similaires pour la sortie d'affichage: <http://standards.iso.org/iso/9241/306/ed-2/index.html>
 Matériel référence ISO: code=ha4ra-F04