

Siehe ähnliche Dateien: <http://farbe.li.tu-berlin.de/DG85/DG85.HTM>
Technische Information: <http://farbe.li.tu-berlin.de/> oder <http://130.149.60.45/~farbmetrik/>



DG85-1N; af: +0.0 stop



DG85-2N; af: -1.5 stop



DM11-1N; af: +0.0 stop



DM11-2N; af: -2.0 stop



DG85-3N; af: +0.0 stop



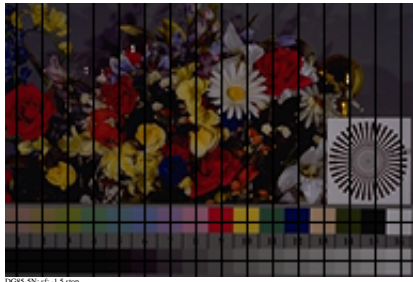
DG85-4N; af: +1.5 stop



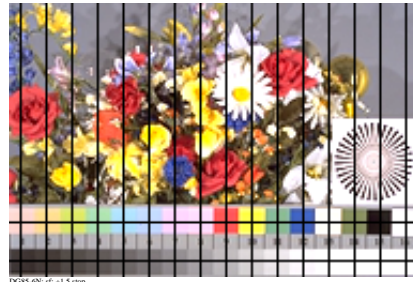
DM11-3N; af: +1.0 stop



DM11-4N; af: +4.0 stop



DG85-5N; af: -1.5 stop



DG85-6N; af: +1.5 stop



DM11-5N; af: -2.0 stop



DM11-6N; af: +4.0 stop



DG85-7N; af: -1.5 stop



DG85-8N; af: +1.5 stop



DM11-7N; af: -2.0 stop



DM11-8N; af: +4.0 stop

TUB-Registrierung: 20190201-DG85/DG85L0NP.PDF /.PS
Anwendung für Messung von Display- oder Druck-Ausgabe

TUB-Material: Code=rh4ta