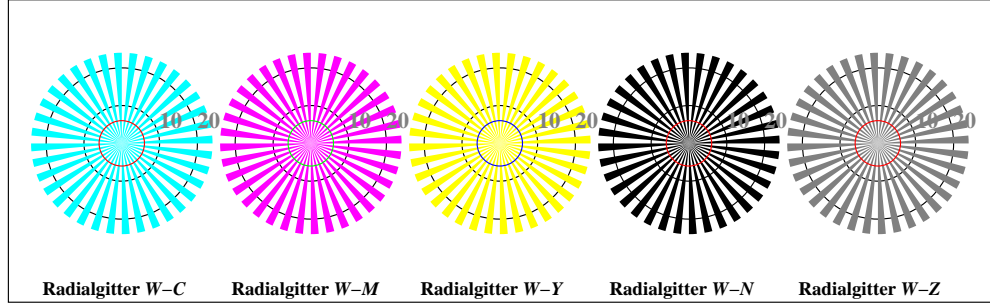


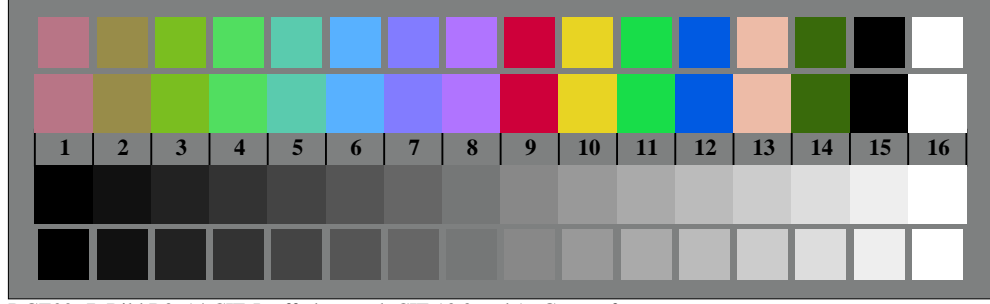
<http://color.li.tu-berlin.de/DGE0/DGE0L0NP.PDF> /PS; Start-Ausgabe  
 Bestellung bei Produktionsfirma (z.B. Web-site) für ISO-Testvorlage (z.B. Code=rha4ra-G02)



DGE00-3N, Bild B1: Blumenmotiv, 14 CIE-Prüffarben und 16 Graustufen (sf); PS-Operatoren *settransfer*, *3 colorimage*

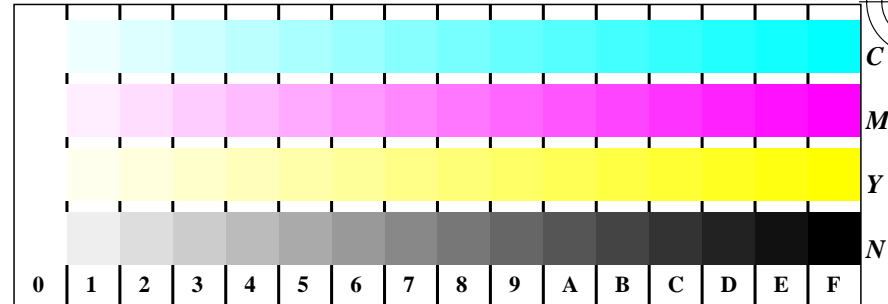


DGE00-5, Bild B2: Radialgitter (Siemenssterne) W-C, W-M, W-Y, W-N und W-Z

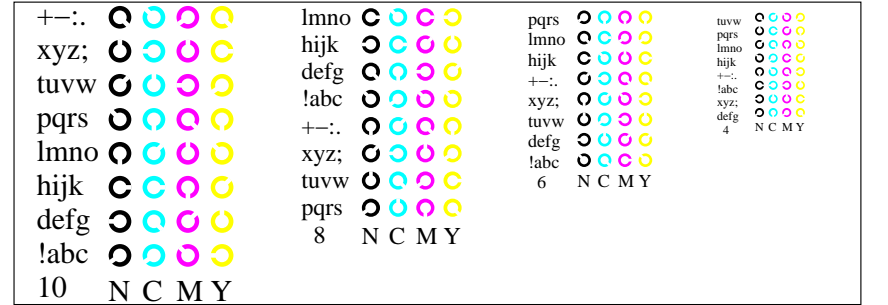


DGE00-7, Bild B3: 14 CIE-Prüffarben nach CIE 13.3 und 16 Graustufen

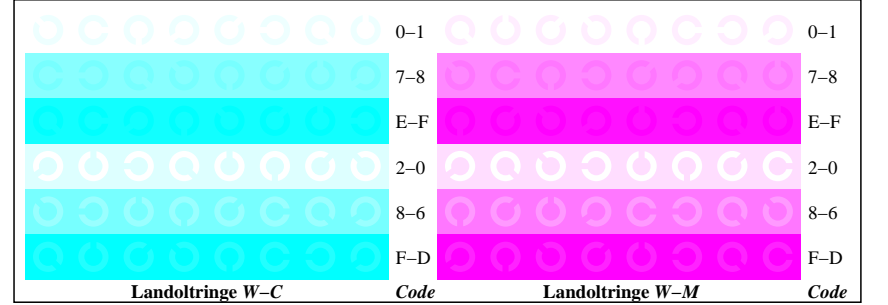
Prüfvorlage Nr. 2 für Farbkopierer, Vorschlag für ISO 15775/ed-2, siehe  
<http://standards.iso.org/iso/15775/ed-2/index.html> oder <http://color.li.tu-berlin.de/DED0/15775.html>



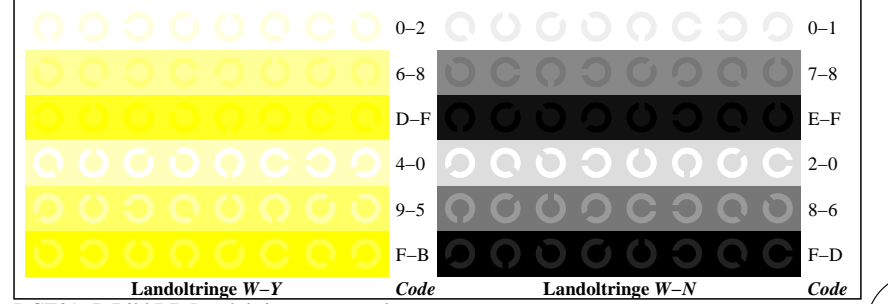
DGE01-1, Bild B4: 16 visuell gleichabständige Stufen der Farbreihen W-C, W-M, W-Y und W-N



DGE01-3, Bild B5: Schrift und Landoltringe in vier Größen und vier Farben N, C, M und Y



DGE01-5, Bild B6: Landoltringe W-C und W-M



DGE01-7, Bild B7: Landoltringe W-V und W-N

ISO-Identifikation: 20210515-G02  
 Ähnliche Dateien für die Displayausgabe: <http://standards.iso.org/iso/9241/306/ed-2/index.html>

ISO-Referenzmaterial: Code=rha4ra-G02

Technische Informationen: (z.B. Web-Seite)  
 Für Archivseiten nach ISO/IEC 15775:1999, siehe <http://color.li.tu-berlin.de/A/IEC.HTM>

Layout-Dateiversion G2-2CS34

A/IE04/E2-2CS34, DGE0/DGE0.HTM