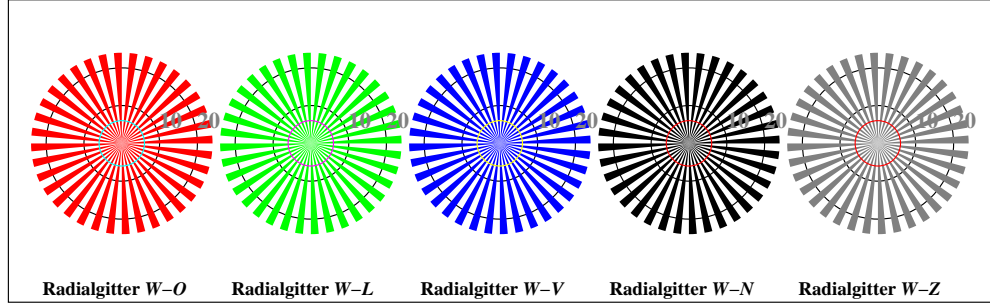


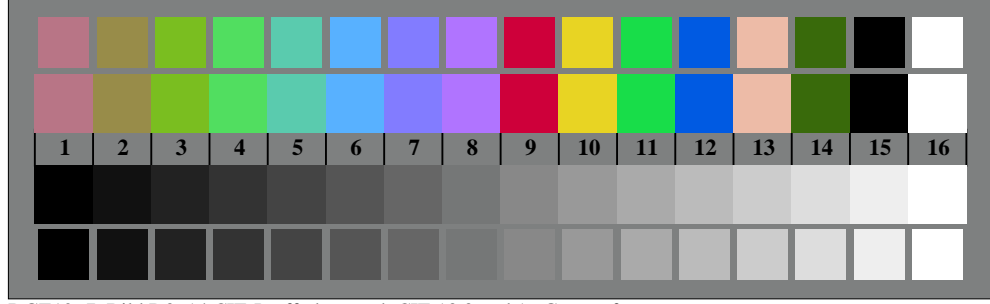
<http://color.li.tu-berlin.de/DGE1/DGE1L0NP.PDF> /PS; Start-Ausgabe  
 Bestellung bei Produktionsfirma (z.B. Web-site) für ISO-Testvorlage (z.B. Code=rha4ra-G04)



DGE10-3N, Bild D1: Blumenmotiv, 14 CIE-Prüffarben und 16 Graustufen (nf); PS-Operatoren *settransfer*, *3 colorimage*

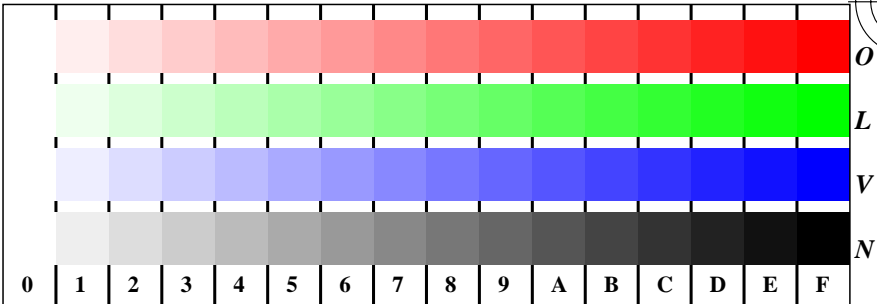


DGE10-5, Bild D2: Radialgitter (Siemenssterne) W-O, W-L, W-V, W-N und W-Z

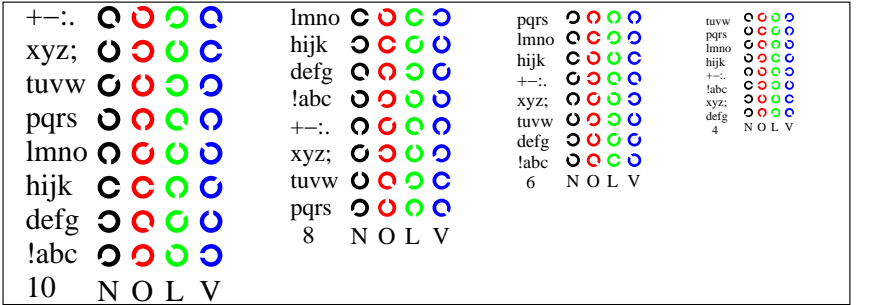


DGE10-7, Bild D3: 14 CIE-Prüffarben nach CIE 13.3 und 16 Graustufen

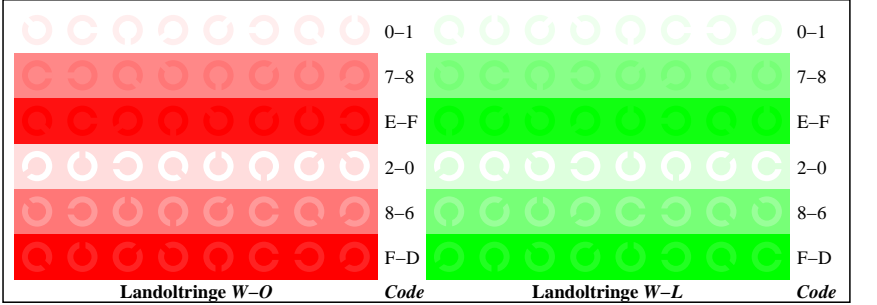
Prüfvorlage Nr. 4 für Farbkopierer, Vorschlag für ISO 15775/ed-2, siehe  
<http://standards.iso.org/iso/15775/ed-2/index.html> oder <http://color.li.tu-berlin.de/DED0/15775.html>



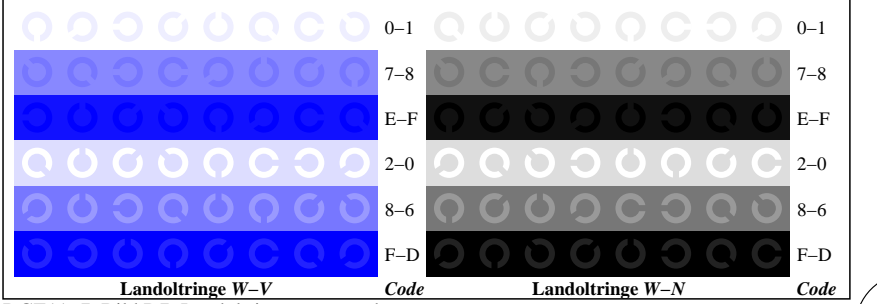
DGE11-1, Bild D4: 16 visuell gleichabständige Stufen der Farbreihen W-O, W-L, W-V und W-N



DGE11-3, Bild D5: Schrift und Landoltringe in vier Größen und vier Farben N, O, L und V



DGE11-5, Bild D6: Landoltringe W-O und W-L



DGE11-7, Bild D7: Landoltringe W-V und W-N

ISO-Identifikation: 20210515-G04  
 Ähnliche Dateien für die Displayausgabe: <http://standards.iso.org/iso/9241/306/ed-2/index.html>

ISO-Referenzmaterial: Code=rha4ra-G04

Technische Informationen: (z.B. Web-Seite)  
 Für Archivseiten nach ISO/IEC 15775:1999, siehe <http://color.li.tu-berlin.de/A/IEC.HTM>

Layout-Dateiversion G2-4CCS34

A/IE04/E2-4CS34, DGE1/DGE1.HTM