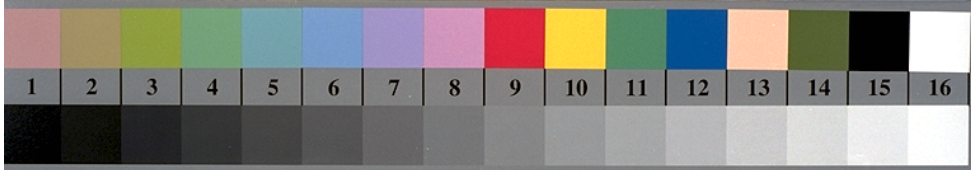


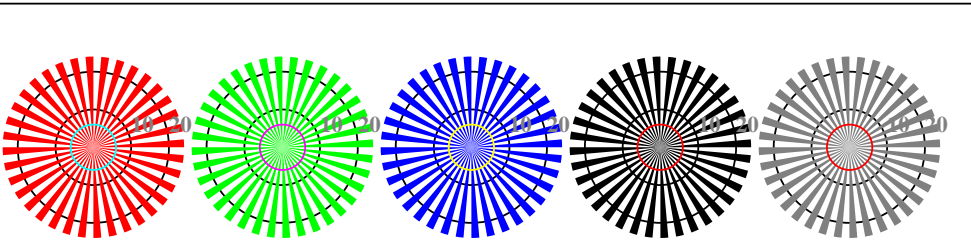
See original or copy: [http://web.me.com/klaus\\_richter/IE72/IE72LONP.PS](http://web.me.com/klaus_richter/IE72/IE72LONP.PS) / .PDF  
 Technical information: <http://www.ps.bam.de> or <http://130.149.60.45/~farbmetrik>

TUB registration: 20090901-IE72/IE72LONP.PS /.PDF  
 application for measurement of printer or monitor systems

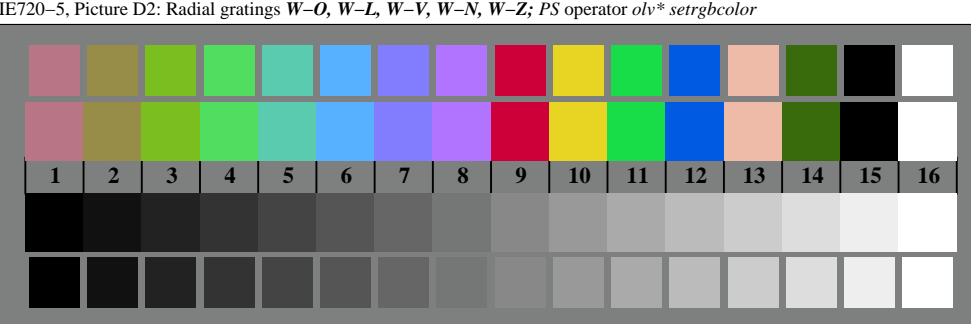
TUB material: code=rh4ta



IE720-3, Picture D1: Flower motif, 14 CIE-test colours, 16 grey steps (nf); PS operators *settransfer*, 3 *colorimage*

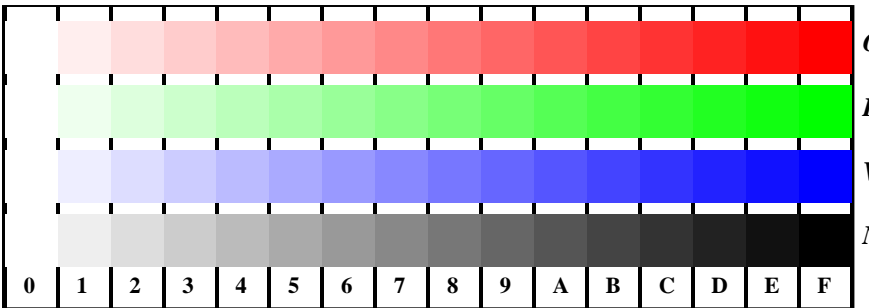


Radial grating W-O Radial grating W-L Radial grating W-V Radial grating W-N Radial grating W-Z  
 IE720-5, Picture D2: Radial gratings W-O, W-L, W-V, W-N, W-Z; PS operator *olv\* setrgbcolor*



IE720-7, Picture D3: 14 CIE-test colours and 2 + 16 grey steps; Use of PS operator *olv\* setrgbcolor*

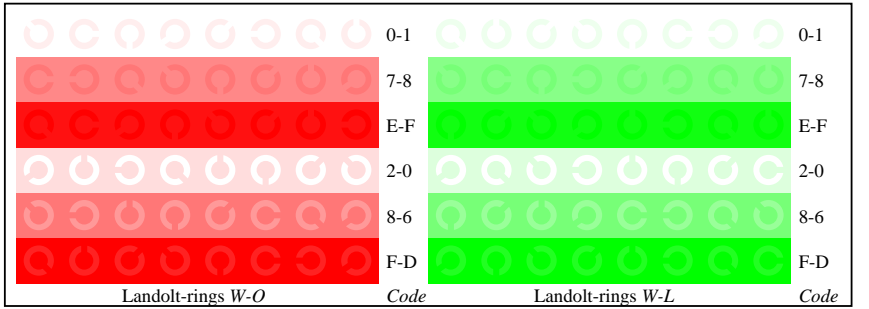
IE72; Test chart of ISO/IEC 15775 and ISO/IEC TR 24705  
 Fig. D1 to D7 similar ISO/IEC-test chart 4, *olv\** interpretation



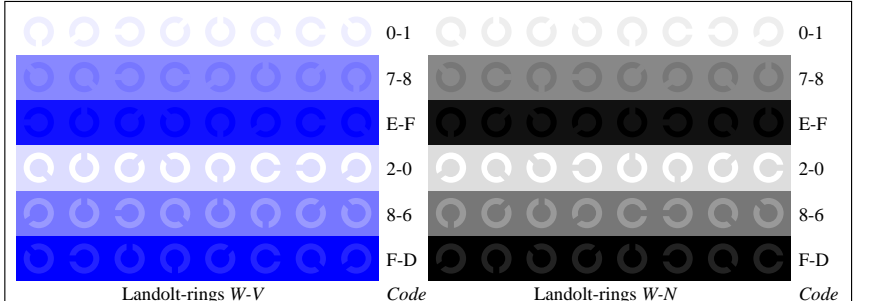
IE721-1, Picture D4: 16 equidistant steps W-O, W-L, W-V, W-N; PS operator *olv\* setrgbcolor*

+-: ○ ○ ○ ○ ○	lmno ○ ○ ○ ○ ○	pqrs ○ ○ ○ ○ ○	tuvw ○ ○ ○ ○ ○	lmno ○ ○ ○ ○ ○	xyz; ○ ○ ○ ○ ○	tuvw ○ ○ ○ ○ ○	defg ○ ○ ○ ○ ○	!abc ○ ○ ○ ○ ○	8 N O L V Z
xyz; ○ ○ ○ ○ ○	lmno ○ ○ ○ ○ ○	lmno ○ ○ ○ ○ ○	lmno ○ ○ ○ ○ ○	lmno ○ ○ ○ ○ ○	+-: ○ ○ ○ ○ ○	lmno ○ ○ ○ ○ ○	lmno ○ ○ ○ ○ ○	lmno ○ ○ ○ ○ ○	8 N O L V Z
tuvw ○ ○ ○ ○ ○	lmno ○ ○ ○ ○ ○	lmno ○ ○ ○ ○ ○	lmno ○ ○ ○ ○ ○	lmno ○ ○ ○ ○ ○	xyz; ○ ○ ○ ○ ○	lmno ○ ○ ○ ○ ○	lmno ○ ○ ○ ○ ○	lmno ○ ○ ○ ○ ○	8 N O L V Z
pqrs ○ ○ ○ ○ ○	lmno ○ ○ ○ ○ ○	lmno ○ ○ ○ ○ ○	lmno ○ ○ ○ ○ ○	lmno ○ ○ ○ ○ ○	tuvw ○ ○ ○ ○ ○	lmno ○ ○ ○ ○ ○	lmno ○ ○ ○ ○ ○	lmno ○ ○ ○ ○ ○	8 N O L V Z
lmno ○ ○ ○ ○ ○	lmno ○ ○ ○ ○ ○	lmno ○ ○ ○ ○ ○	lmno ○ ○ ○ ○ ○	lmno ○ ○ ○ ○ ○	defg ○ ○ ○ ○ ○	lmno ○ ○ ○ ○ ○	lmno ○ ○ ○ ○ ○	lmno ○ ○ ○ ○ ○	8 N O L V Z
hijk ○ ○ ○ ○ ○	lmno ○ ○ ○ ○ ○	lmno ○ ○ ○ ○ ○	lmno ○ ○ ○ ○ ○	lmno ○ ○ ○ ○ ○	!abc ○ ○ ○ ○ ○	lmno ○ ○ ○ ○ ○	lmno ○ ○ ○ ○ ○	lmno ○ ○ ○ ○ ○	8 N O L V Z
defg ○ ○ ○ ○ ○	lmno ○ ○ ○ ○ ○	lmno ○ ○ ○ ○ ○	lmno ○ ○ ○ ○ ○	lmno ○ ○ ○ ○ ○	tuvw ○ ○ ○ ○ ○	lmno ○ ○ ○ ○ ○	lmno ○ ○ ○ ○ ○	lmno ○ ○ ○ ○ ○	8 N O L V Z
!abc ○ ○ ○ ○ ○	lmno ○ ○ ○ ○ ○	lmno ○ ○ ○ ○ ○	lmno ○ ○ ○ ○ ○	lmno ○ ○ ○ ○ ○	pqrs ○ ○ ○ ○ ○	lmno ○ ○ ○ ○ ○	lmno ○ ○ ○ ○ ○	lmno ○ ○ ○ ○ ○	8 N O L V Z
10 N O L V Z	lmno ○ ○ ○ ○ ○	lmno ○ ○ ○ ○ ○	lmno ○ ○ ○ ○ ○	lmno ○ ○ ○ ○ ○	8 N O L V Z	lmno ○ ○ ○ ○ ○	lmno ○ ○ ○ ○ ○	lmno ○ ○ ○ ○ ○	8 N O L V Z

IE721-3, Picture D5: Script and Landolt-rings N, O, L, V, Z; PS operator *olv\* setrgbcolor*



IE721-5, Picture D6: Landolt-rings W-O, W-L; PS operator *olv\* setrgbcolor*



IE721-7, Picture D7: Landolt-rings W-V, W-N; PS operator *olv\* setrgbcolor*

input: *rgb*->*olv\* setrgbcolor*  
 output: no change compared to input

