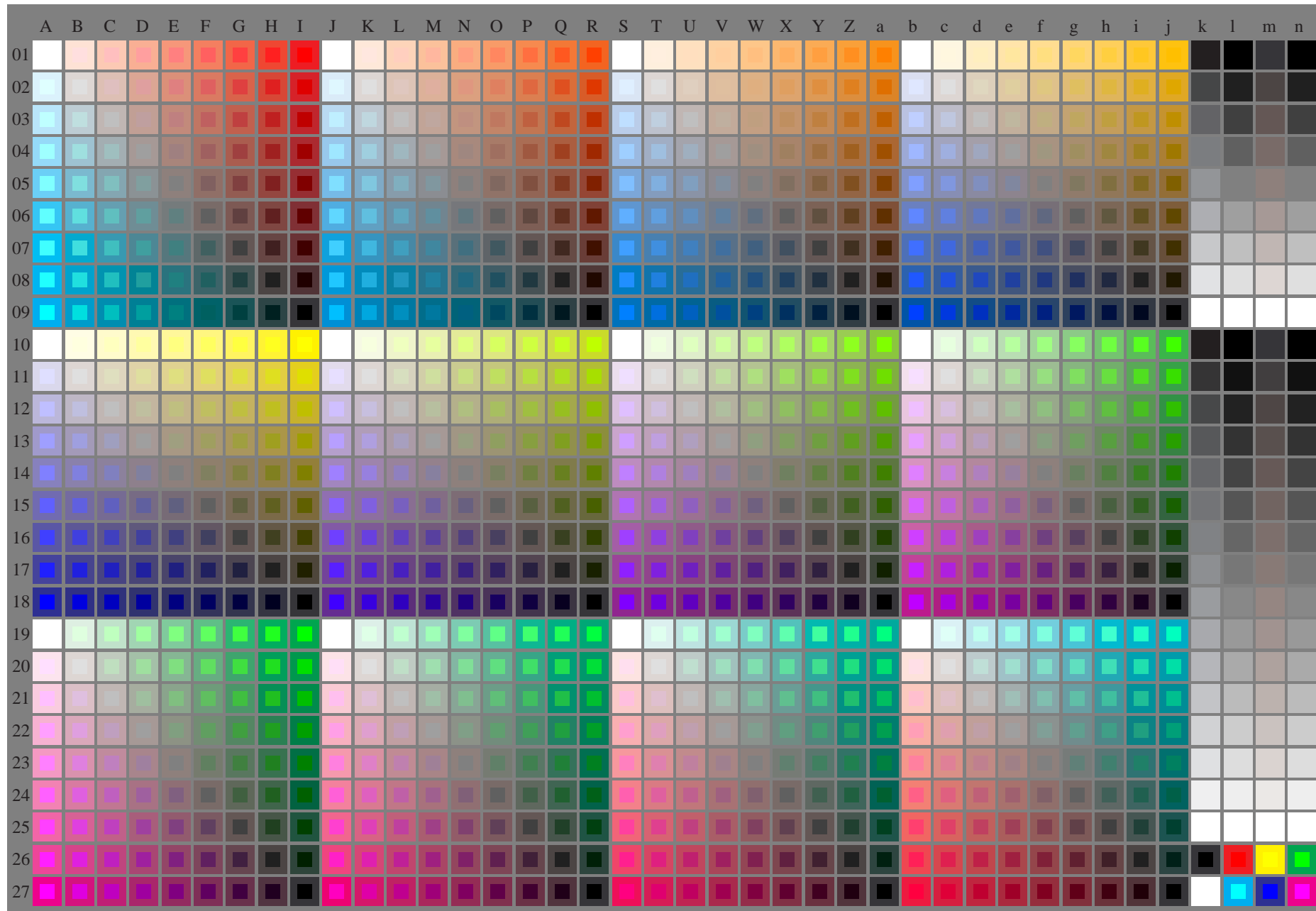


<http://130.149.60.45/~farbmetrik/LG85/LG85L0NP.PDF> /.PS; Start-Ausgabe
 N: Keine Ausgabe-Linearisierung (OL) in Datei (F), Startup (S), Gerät (D)

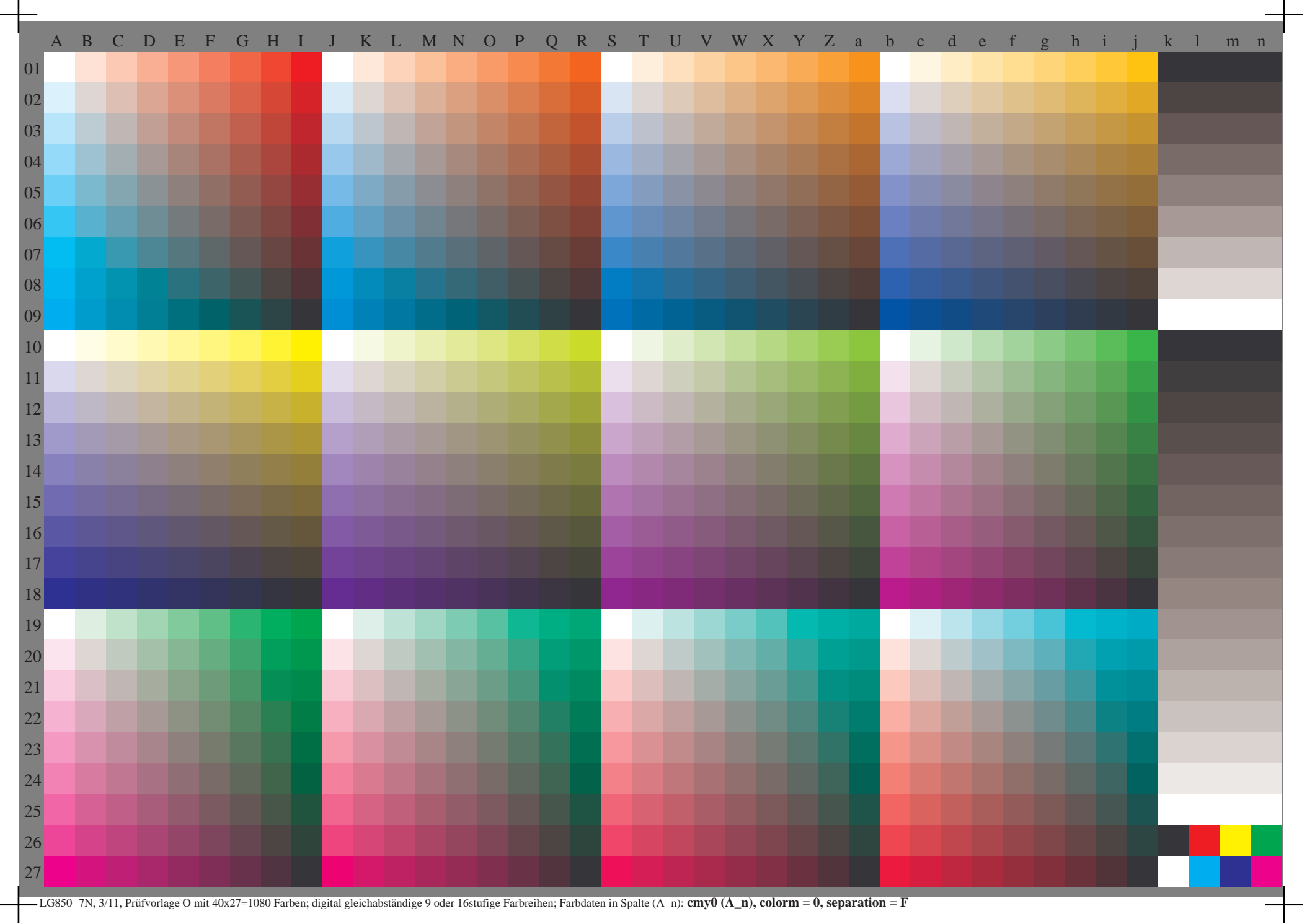
Siehe Original/Kopie: <http://web.me.com/Klaus.richter/LG85/LG85L0NP.PDF> /.PS
 Technische Information: <http://www.ps.bam.de> oder <http://130.149.60.45/~farbmetrik>

TUB-Registrierung: 20110301-LG85/LG85L0NP.PDF /.PS
 Anwendung für Messung von Drucker- oder Monitorsystemen
 TUB-Material: Code=rh4ta



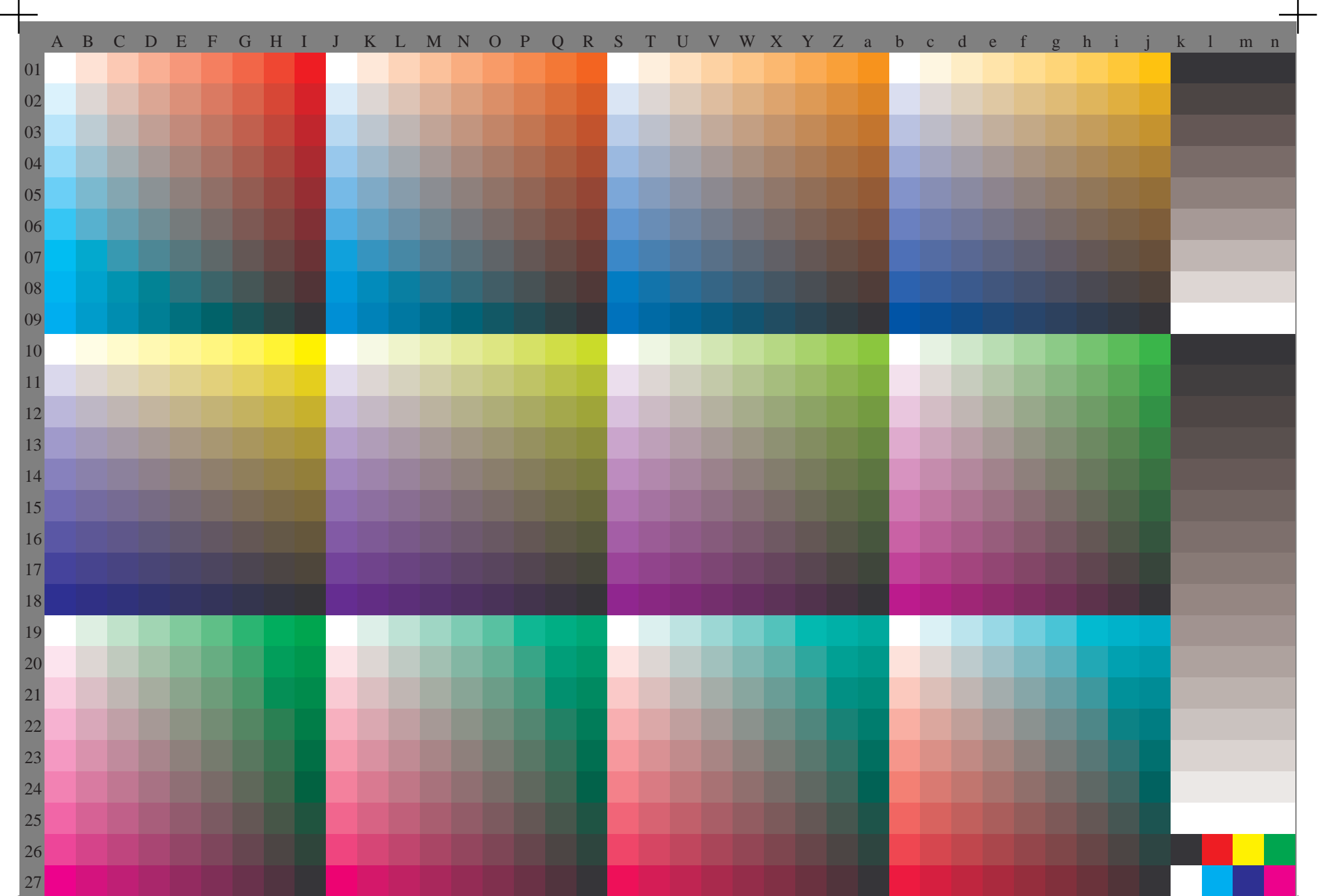
LG850-7N, 1/11, Prüfvorlage O mit 40x27=1080 Farben; digital gleichabständige 9 oder 16stufige Farbreihen; Farbdaten in Spalte (A-n): $cmy_0 + rgb(A_j + k26_n27)$, 000n (k), w (l), nnn0 (m), www (n), colorm = 0, separation = 0

TUB-Prüfvorlage LG85; Farbmetrik-System O, Seite 1/11 Eingabe: $cmy_0/000n/w/nnn0/www$
 40x27=1080 Farben zur Messung: $cmy_0/000n/w/nnn0/www$ Ausgabe: keine Eingabeänderung



A B C D E F G H I J K L M N O P Q R S T U V W X Y Z a b c d e f g h i j k l m n

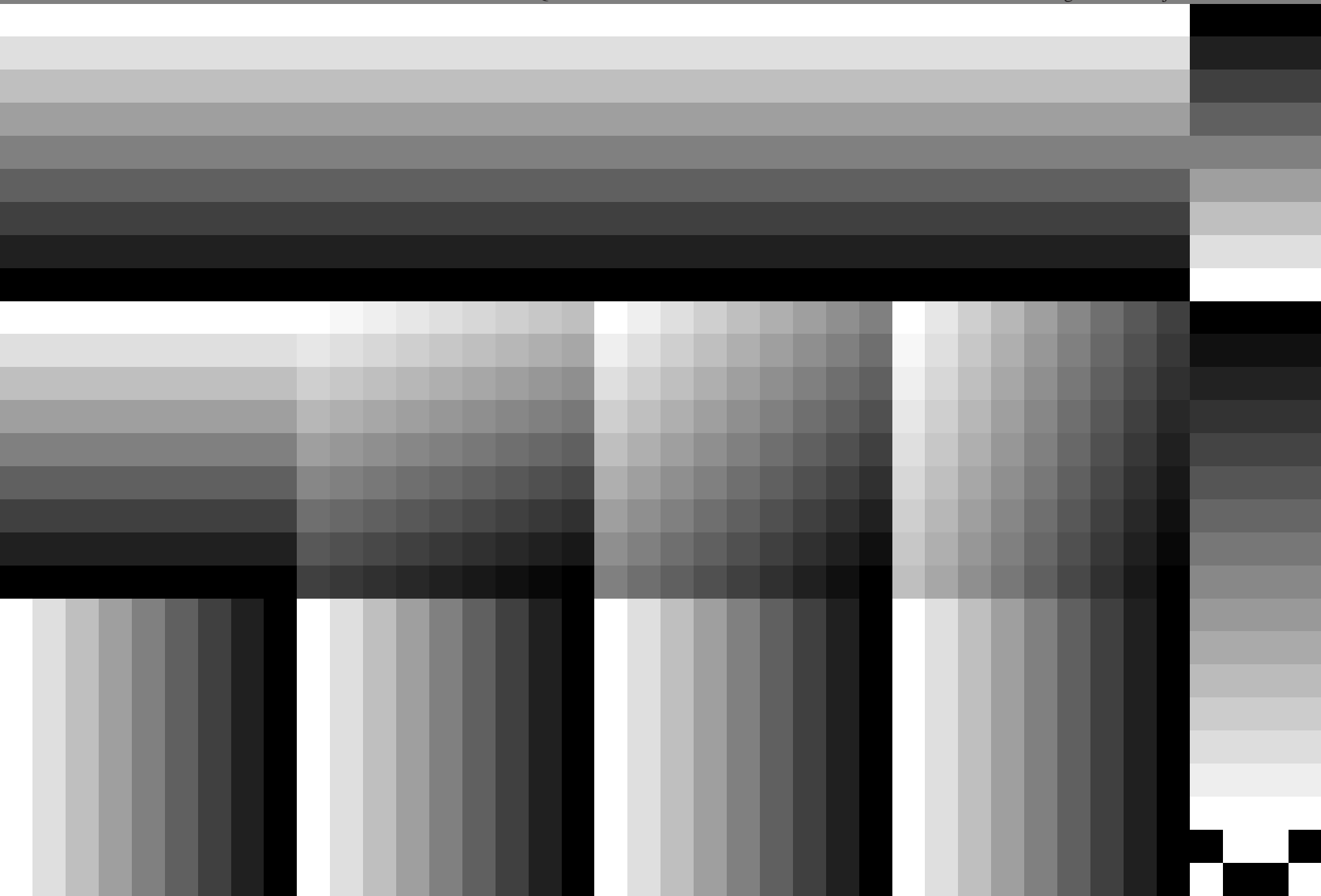
01
02
03
04
05
06
07
08
09
10
11
12
13
14
15
16
17
18
19
20
21
22
23
24
25
26
27

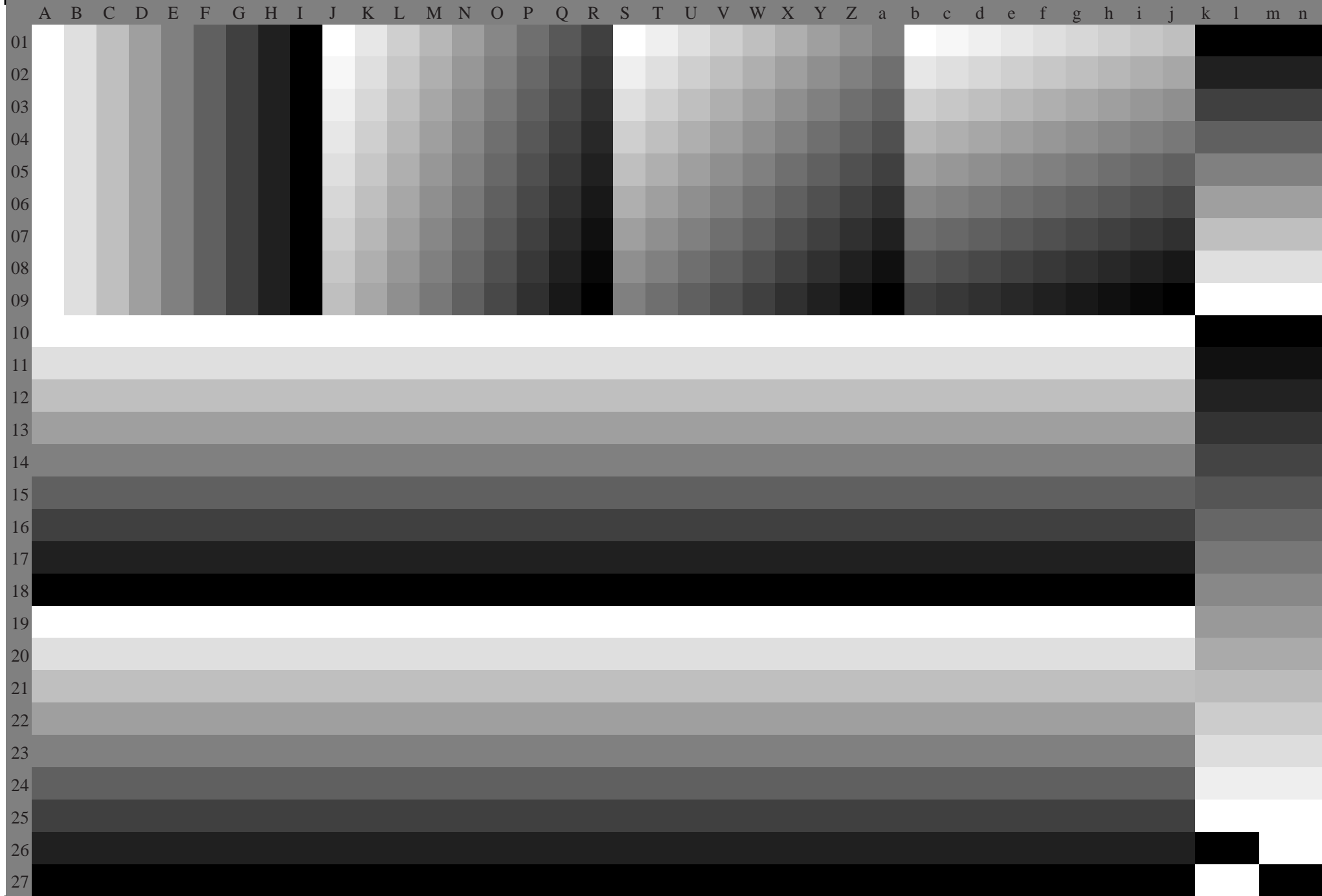


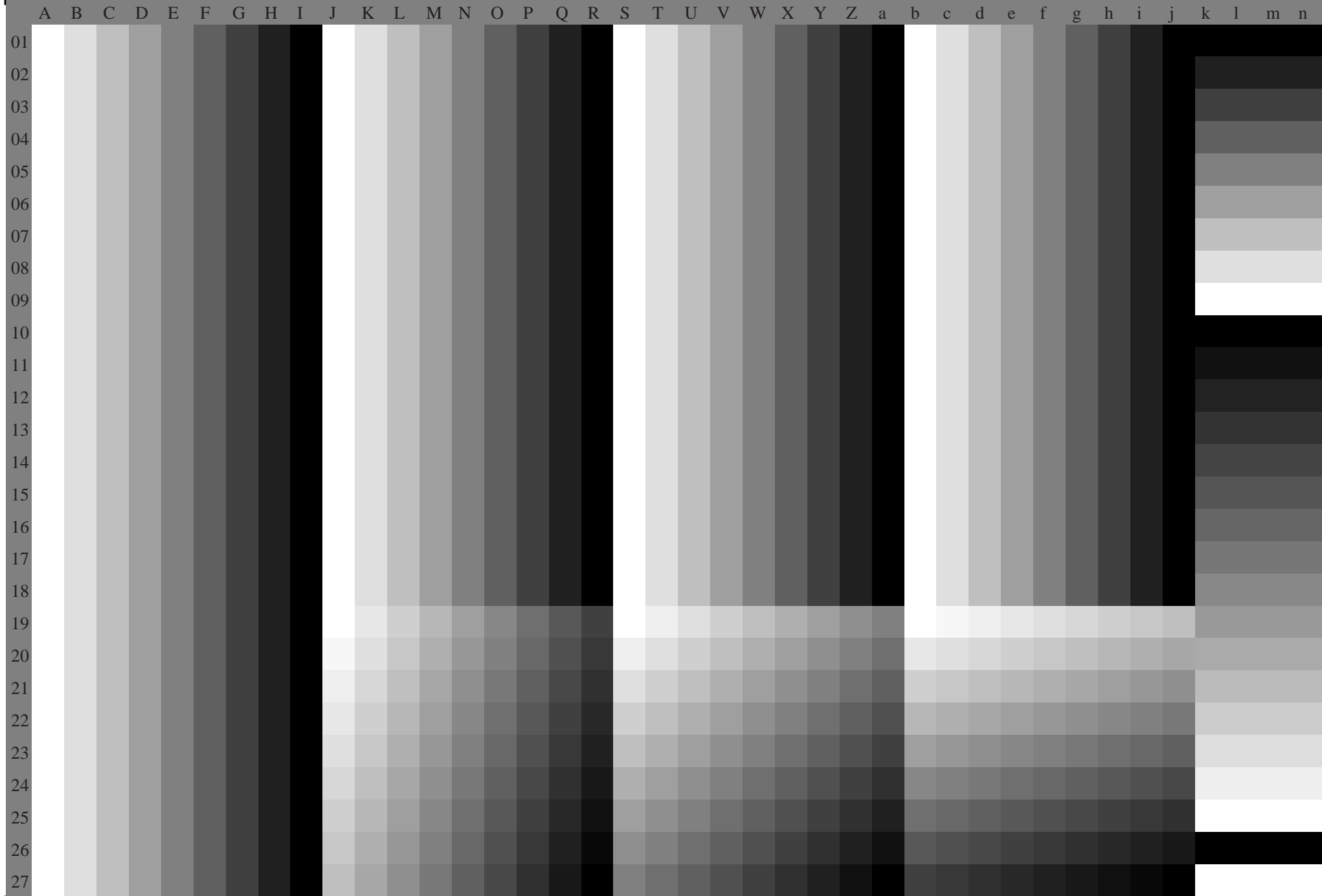
LG850-7N, 6/11, Prüfvorlage O mit 40x27=1080 Farben; digital gleichabständige 9 oder 16stufige Farbreihen; Farbdaten in Spalte (A-n): **cmyn (A_n), colorm = 0, separation = F**

A B C D E F G H I J K L M N O P Q R S T U V W X Y Z a b c d e f g h i j k l m n

01
02
03
04
05
06
07
08
09
10
11
12
13
14
15
16
17
18
19
20
21
22
23
24
25
26
27







A B C D E F G H I J K L M N O P Q R S T U V W X Y Z a b c d e f g h i j k l m n

01
02
03
04
05
06
07
08
09
10
11
12
13
14
15
16
17
18
19
20
21
22
23
24
25
26
27