

# varietà dei colori: ordine casuale

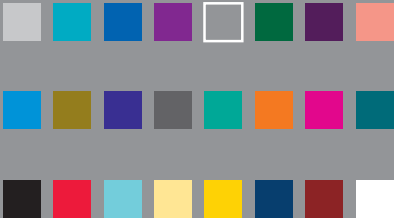


4-003130-L0

4-003130-F0

MI520-10, B2\_02

# varietà dei colori: ordine casuale



4-013130-L0

4-013130-F0

MI520-11, B2\_02

# varietà dei colori: ordine casuale

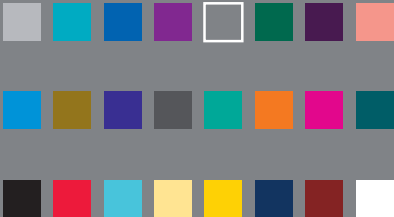


4-103130-L0

4-103130-F0

MI520-12, B2\_02

# varietà dei colori: ordine casuale



4-113130-L0

4-113130-F0

MI520-13, B2\_02