

http://130.149.60.45/~farbmetrik/MS02/MS02LOFP.PDF /.PS; comience salida F: 3D-linealización MS02/MS02LS30FP.DAT en archivo (F), página 1/2

vea archivos semejantes: http://130.149.60.45/~farbmetrik/MS02/MS02.HTM información técnica: http://www.ps.bam.de o http://130.149.60.45/~farbmetrik

TUB matrícula: 20130201-MS02/MS02LOFP.PDF /.PS aplicación para la medida de display output

TUB material: code=rh4ta

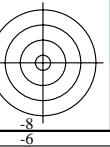
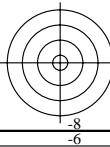
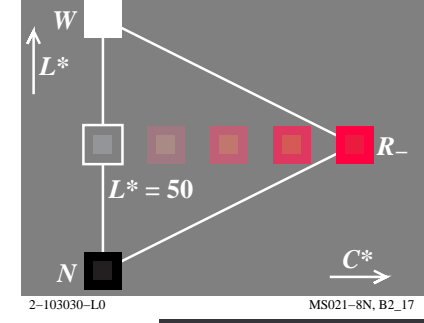
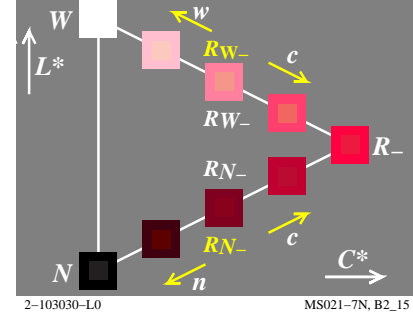
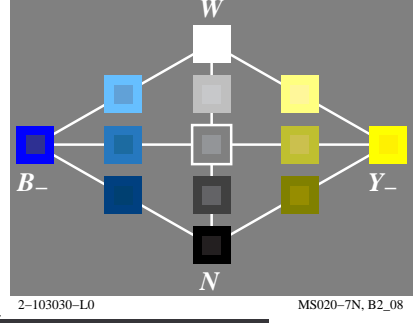
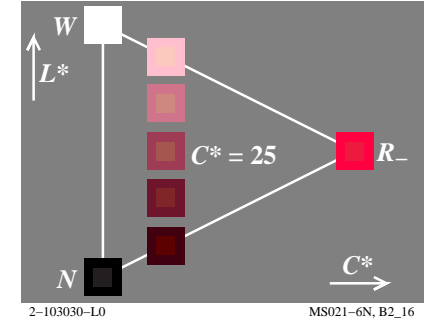
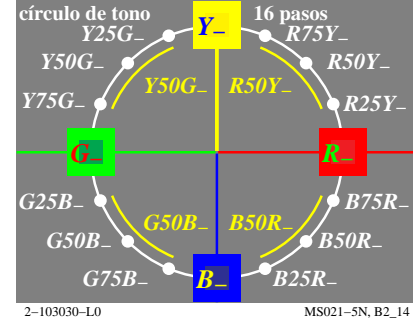
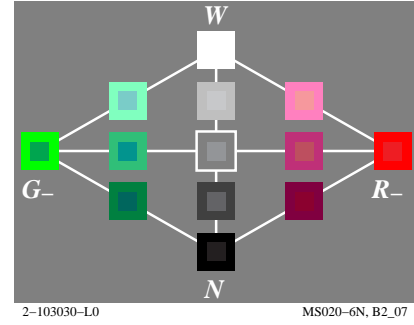
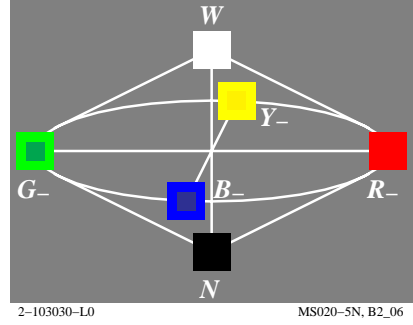
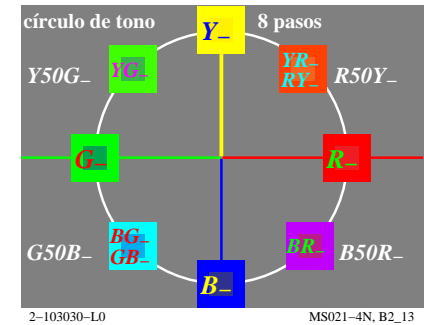
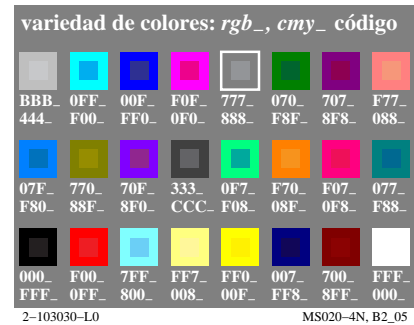
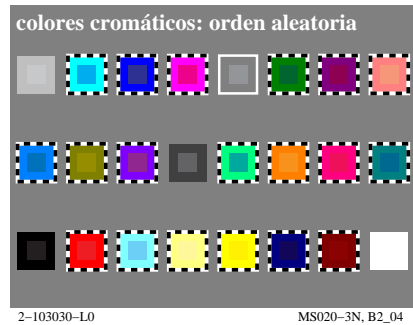
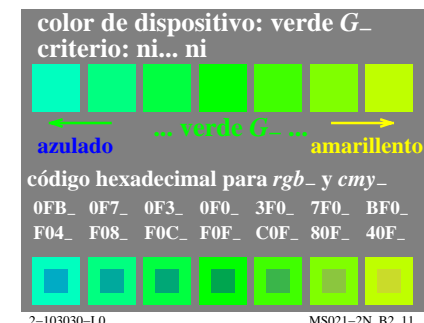
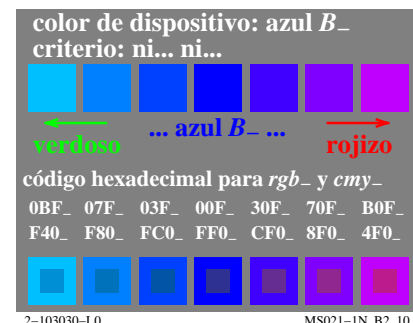
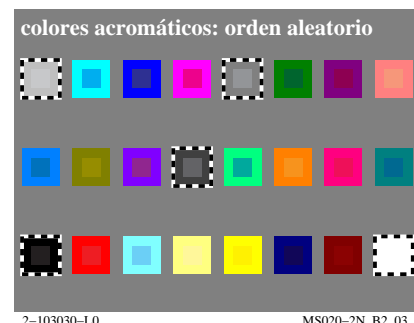
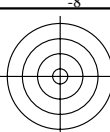


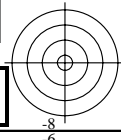
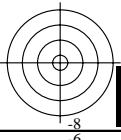
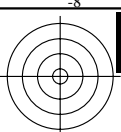
Gráfico TUB-MS02; la gráfica de Ordenador y colorimetry Imagine la serie MS02, 3D=1, de=0

entrada: rgb/cmyk -> rgb/cmyk salida: ningún cambio

vea archivos semejantes: <http://130.149.60.45/~farbmetrik/MS02/MS02L0FP.PDF> /PS
información técnica: <http://www.ps.bam.de> o <http://130.149.60.45/~farbmetrik>

TUB matrícula: 20130201-MS02/MS02L0FP.PDF /PS
aplicación para la medida de display output, ninguna separación

TUB material: code=rh4ta



<http://130.149.60.45/~farbmetrik/MS02/MS02L0FP.PDF> /PS; 3D-linealización
F: 3D-linealización MS02/MS02LS30FP.DAT en archivo (F), página 2/2

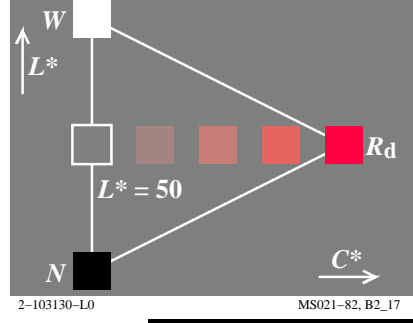
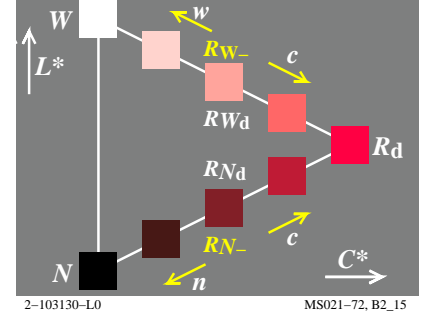
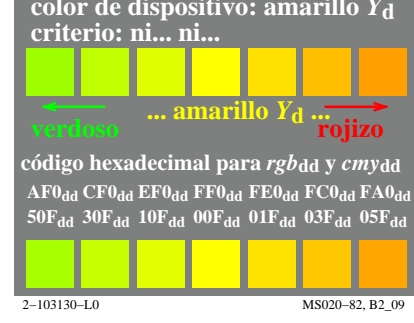
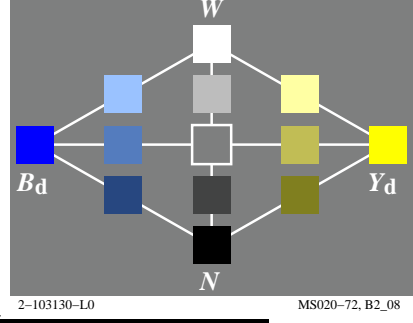
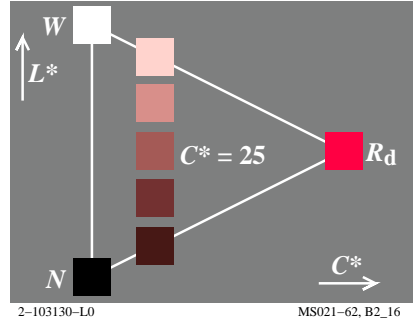
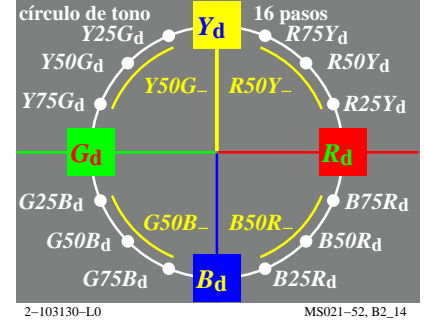
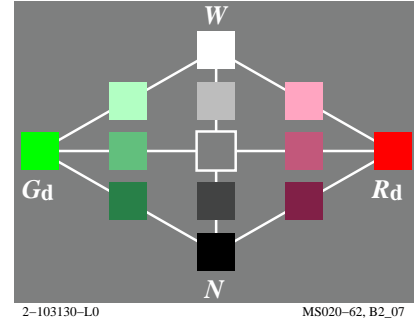
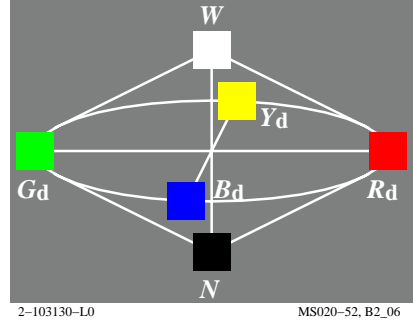
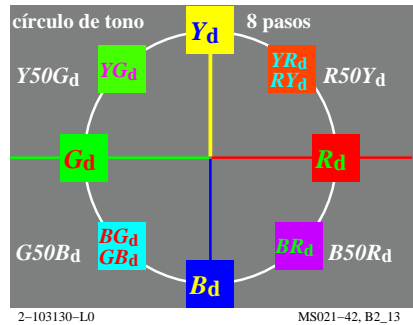
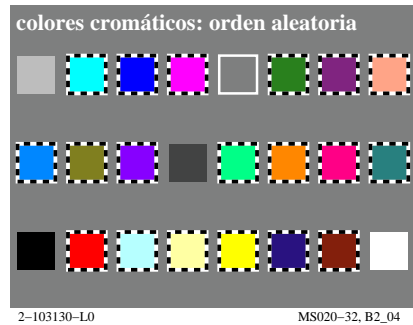
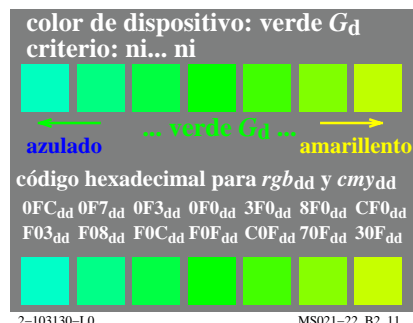
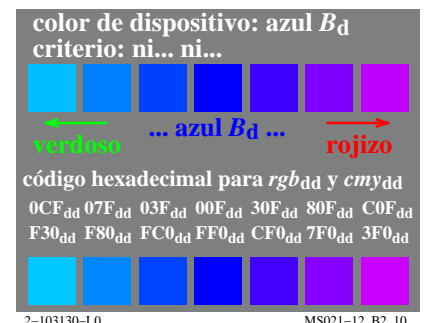
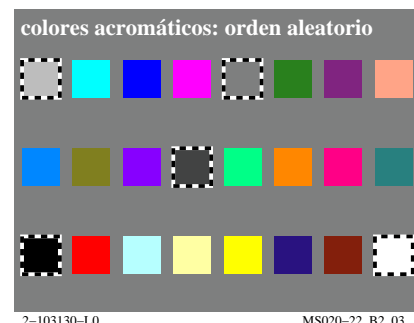


Gráfico TUB-MS02; la gráfica de Ordenador y colorimetry
Imagine la serie MS02, 3D=1, de=0, $sRGB^*$

entrada: $rgb/cmyk \rightarrow rgb_{dd}$
salida: 3D-linealización a rgb^*_{dd}

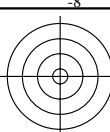


http://130.149.60.45/~farbmetrik/MS02/MS02LOFP.PDF /.PS; comience salida F: 3D-linealización MS02/MS02LS30FP.DAT en archivo (F), página 1/2

vea archivos semejantes: http://130.149.60.45/~farbmetrik/MS02/MS02.HTM información técnica: http://www.ps.bam.de o http://130.149.60.45/~farbmetrik

TUB matrícula: 20130201-MS02/MS02LOFP.PDF /.PS aplicación para la medida de display output

TUB material: code=rh4ta



variedad de colores: orden aleatorio

2-113030-L0 MS020-1N, B2_02

colores acromáticos: orden aleatorio

2-113030-L0 MS020-2N, B2_03

color elemental: azul B_ criterio: ni... ni...

verdoso ... azul B_ ... rojizo

código hexadecimal para rgb_ y cmy_

0BF_ 07F_ 03F_ 00F_ 30F_ 70F_ B0F_ F40_ F80_ FC0_ FF0_ CF0_ 8F0_ 4F0_

2-113030-L0 MS021-1N, B2_10

color elemental: verde G_ criterio: ni... ni

azulado ... verde G_ ... amarillento

código hexadecimal para rgb_ y cmy_

0FB_ 0F7_ 0F3_ 0F0_ 3F0_ 7F0_ BF0_ F04_ F08_ F0C_ F0F_ C0F_ 80F_ 40F_

2-113030-L0 MS021-2N, B2_11

colores cromáticos: orden aleatoria

2-113030-L0 MS020-3N, B2_04

variedad de colores: rgb_, cmy_ código

BBB_ 0FF_ 00F_ F0F_ 777_ 070_ 707_ F77_ 444_ F00_ FF0_ 0F0_ 888_ F8F_ 8F8_ 088_

07F_ 770_ 70F_ 333_ 0F7_ F70_ F07_ 077_ F80_ 88F_ 8F0_ CCC_ F08_ 08F_ 0F8_ F88_

000_ F00_ 7FF_ FF7_ FF0_ 007_ 700_ FFF_ FFF_ 0FF_ 800_ 008_ 00F_ FF8_ 8FF_ 000_

2-113030-L0 MS020-4N, B2_05

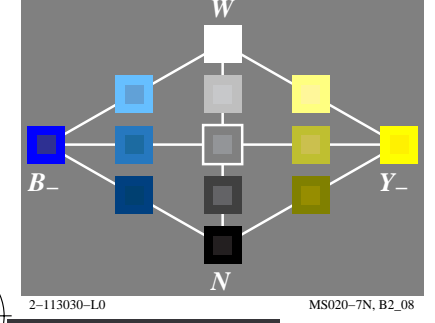
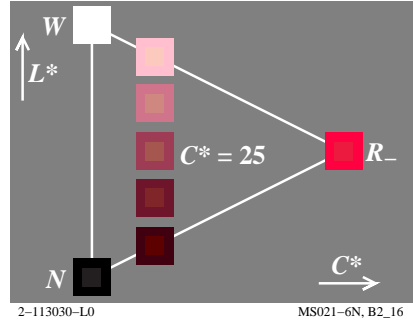
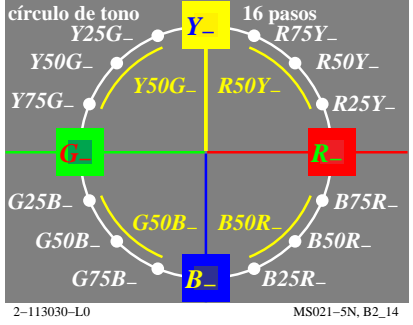
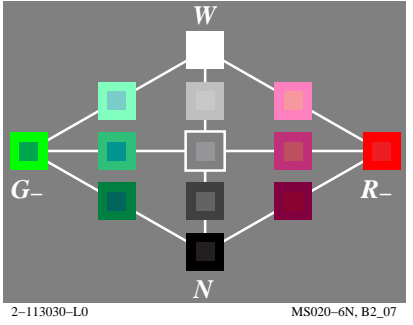
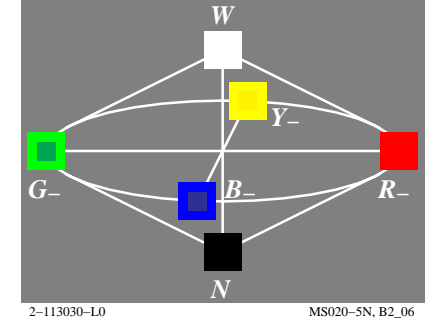
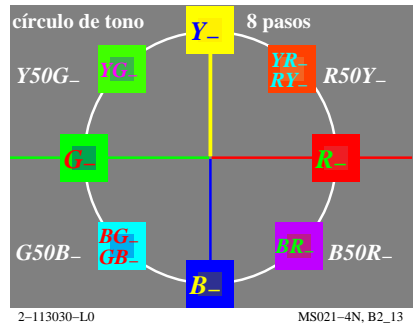
color elemental: rojo R_ criterio: ni... ni...

azulado ... rojo R_ ... amarillento

código hexadecimal para rgb_ y cmy_

F0B_ F07_ F03_ F00_ F30_ F70_ FB0_ 0F4_ 0F8_ 0FC_ 0FF_ 0CF_ 08F_ 04F_

2-113030-L0 MS021-3N, B2_12



color elemental: amarillo Y_ criterio: ni... ni...

verdoso ... amarillo Y_ ... rojizo

código hexadecimal para rgb_ y cmy_

9F0_ BF0_ DF0_ FF0_ FD0_ FB0_ F90_ 60F_ 40F_ 20F_ 00F_ 02F_ 04F_ 06F_

2-113030-L0 MS020-8N, B2_09

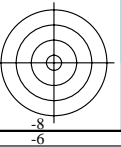
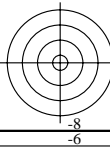
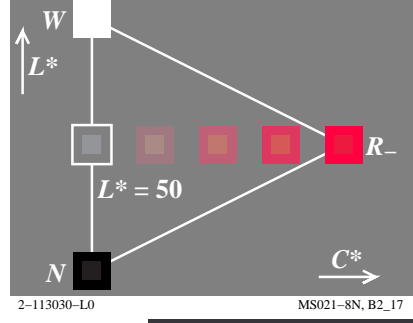
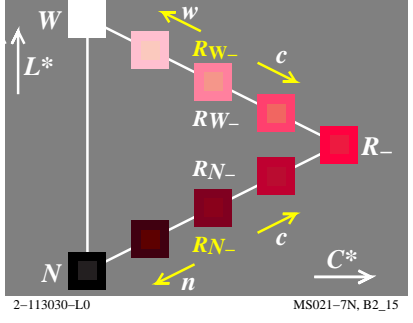


Gráfico TUB-MS02; la gráfica de Ordenador y colorimetry Imagine la serie MS02, 3D=1, de=1

entrada: rgb/cmyk -> rgb/cmyk salida: ningún cambio

vea archivos semejantes: <http://130.149.60.45/~farbmetrik/MS02/MS02.HTM>
información técnica: <http://www.ps.bam.de> o <http://130.149.60.45/~farbmetrik>

TUB matrícula: 20130201-MS02/MS02LOFP.PDF /PS
aplicación para la medida de display output, ninguna separación

TUB material: code=rh4ta

