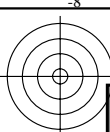


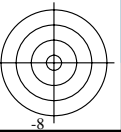
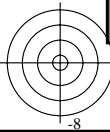
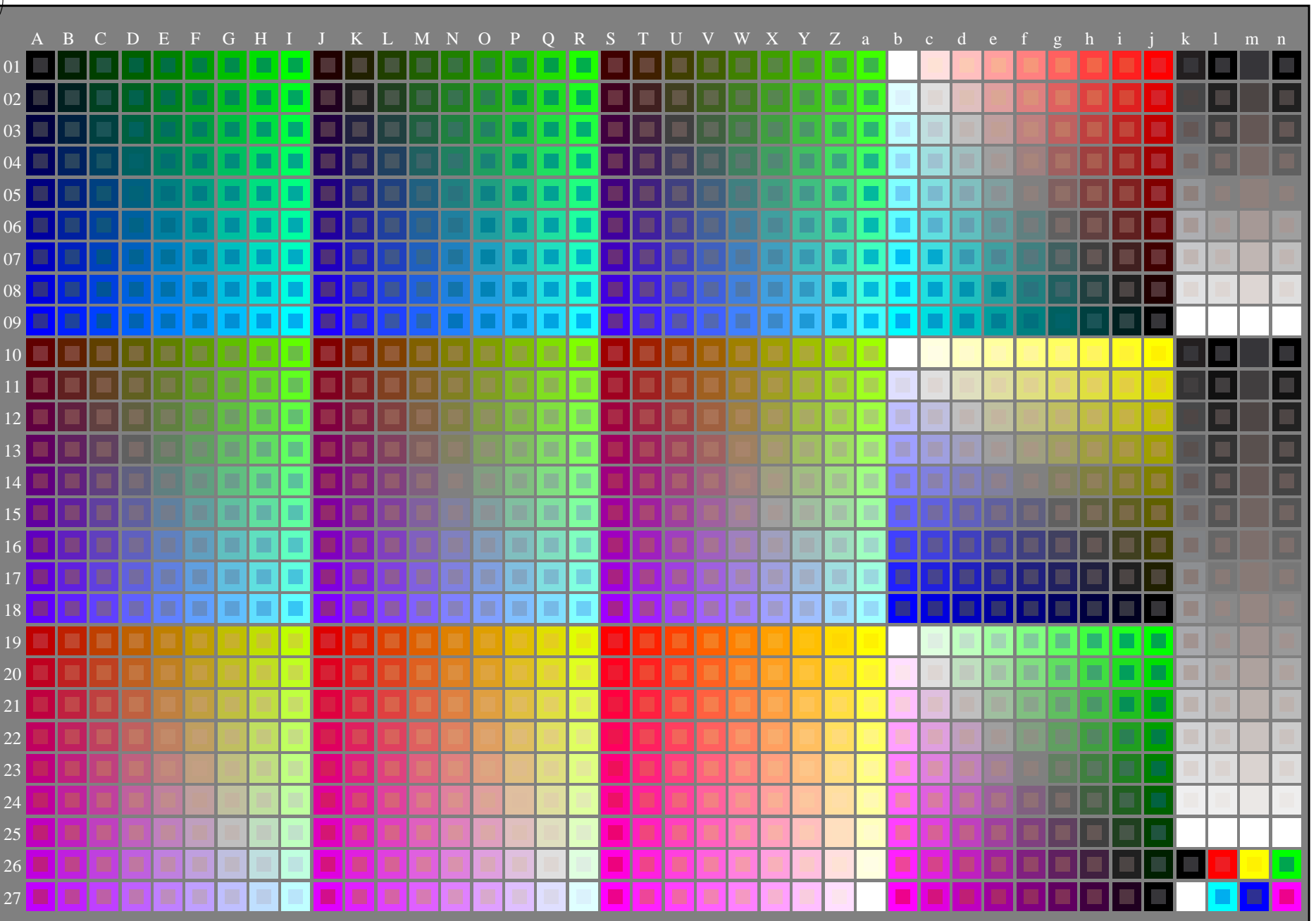
http://farbe.li.tu-berlin.de/PI43/PI43L0NP.PDF /.PS; inizio dell'output
N: nessuna linearizzazione 3D (OL) nel file (F) o PS-startup (S), pagine 1/2



vedi file simili: <http://farbe.li.tu-berlin.de/PI43/PI43.HTM>
informazioni tecniche: <http://www.ps.bam.de> o <http://130.149.60.45/~farbmetrik>

iscrizione TUB: 20160501-PI43/PI43L0NP.PDF /.PS
Applicazione per la misura dell'output output nella stampa di offset

TUB materiale: code=rh4ta



4-003030-L0 PI430-7N Test chart G with 1080 colours; 9 or 16 step colour scales; data in column (A-n): **rgb** (A_j+k26_n27), **000n** (k), **w** (l), **nnn0** (m), **www** (n) + **cmY0**(all)

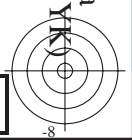
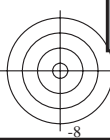
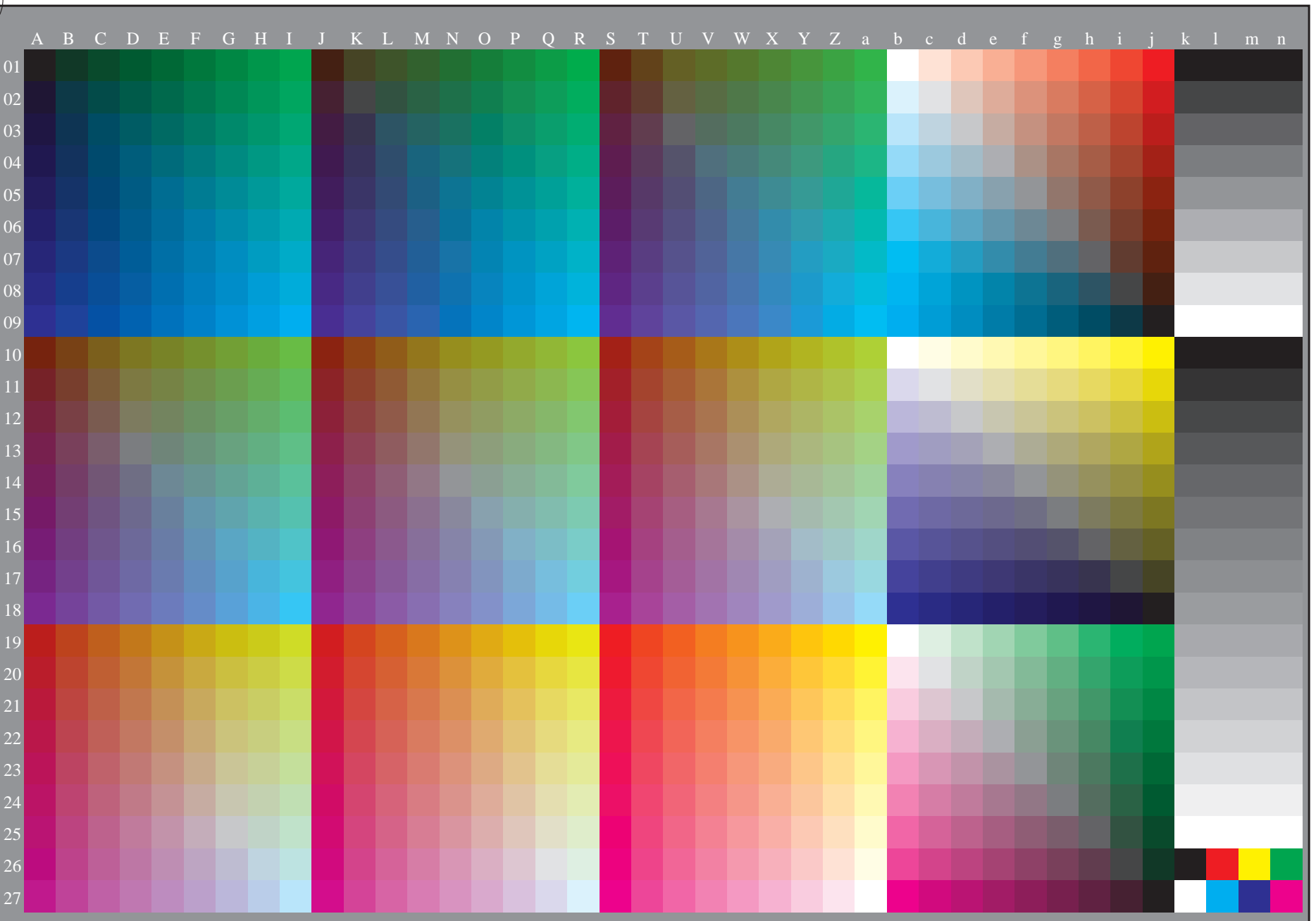
Grafico TUB-PI43; grafico per il test
1080 colori di norma; tecnologia di immagine

Input: *rgb/cmyk* -> *rgb/cmyk*
Output: nessun cambiamento



vedi file simili: <http://farbe.li.tu-berlin.de/PI43/PI43.HTM>
informazioni tecniche: <http://www.ps.bam.de> o <http://130.149.60.45/~farbmetrik>

iscrizione TUB: 20160501-PI43/PI43L0NP.PDF /PS
Applicazione per la misura dell'output output nella stampa di offset, separazione cmy_n6 (CMYK₆)
TUB materiale: code=rh4ta



4-003130-L0

PI430-70

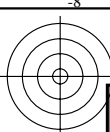
Grafico TUB-PI43; grafico per il test
1080 colori di norma, 3D=0, de=0, cmyk

Input: *rgb/cmyk* -> *rgb_d*
Output: trasferire a *cmyk_d*

4-003130-F0



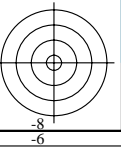
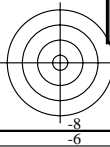
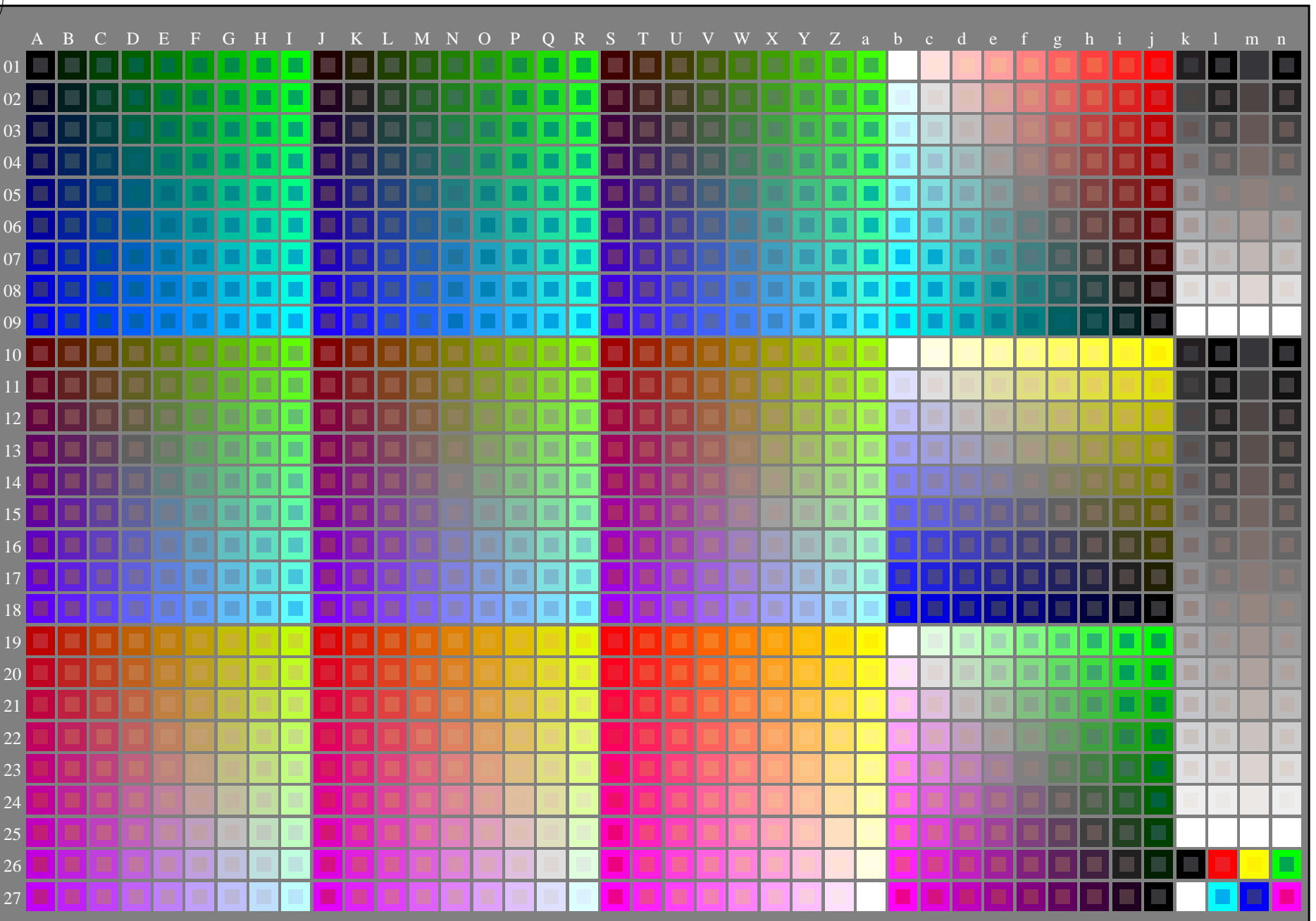
http://farbe.li.tu-berlin.de/PI43/PI43L0NP.PDF /.PS; inizio dell'output
N: nessuna linearizzazione 3D (OL) nel file (F) o PS-startup (S), pagine 1/2



vedi file simili: <http://farbe.li.tu-berlin.de/PI43/PI43.HTM>
informazioni tecniche: <http://www.ps.bam.de> o <http://130.149.60.45/~farbmetrik>

iscrizione TUB: 20160501-PI43/PI43L0NP.PDF /.PS
Applicazione per la misura dell'output output nella stampa di offset

TUB materiale: code=rh4ta



4-013030-L0 PI430-7N Test chart G with 1080 colours; 9 or 16 step colour scales; data in column (A-n): *rgb* (A_j+k26_n27), 000n (k), w (l), nnn0 (m), www (n) + *cmy0*(all)

Grafico TUB-PI43; grafico per il test
1080 colori di norma; tecnologia di immagine

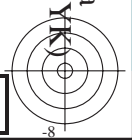
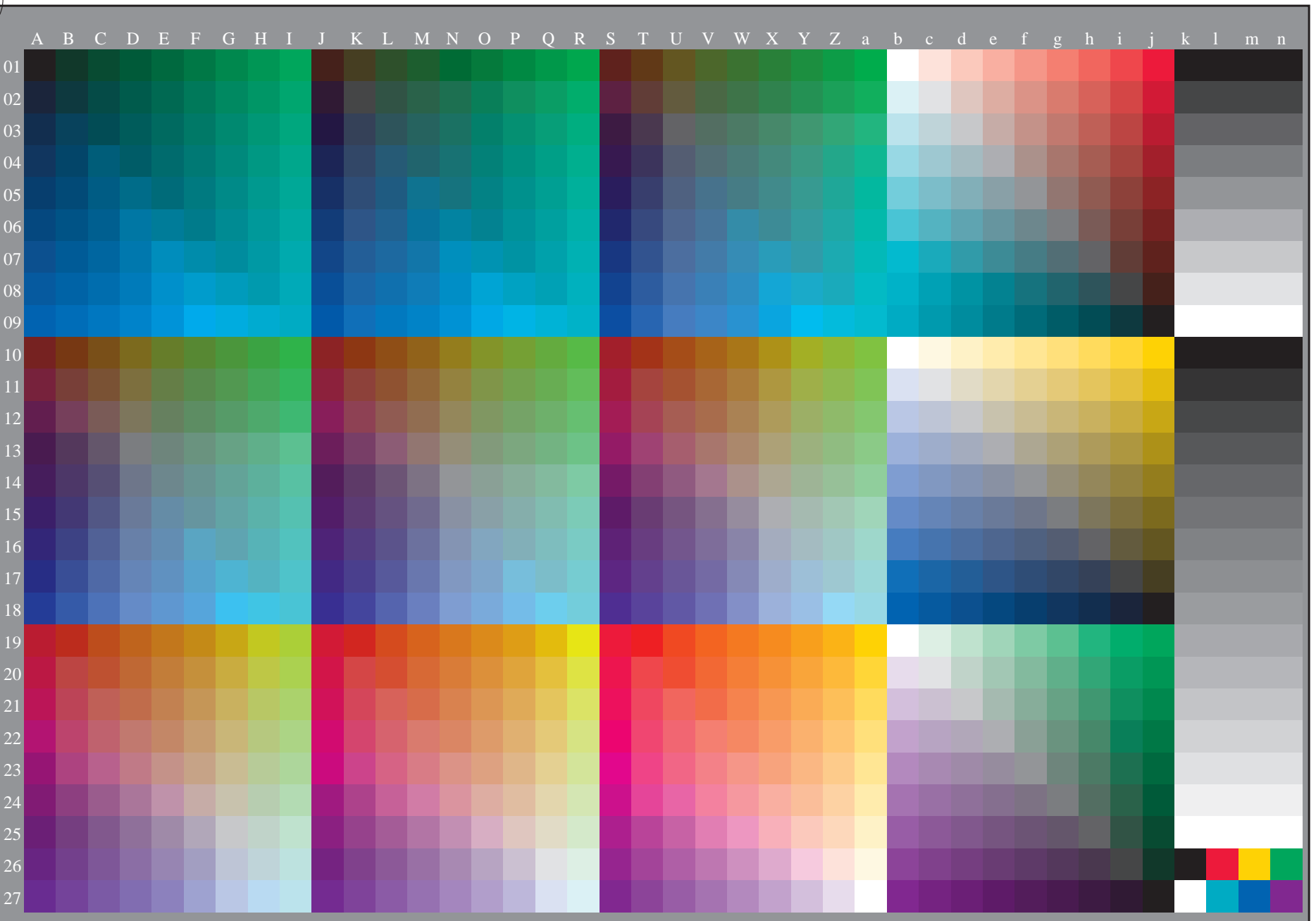
Input: *rgb/cmyk* -> *rgb/cmyk*
Output: nessun cambiamento

http://farbe.li.tu-berlin.de/PI43/PI43L0NP.PDF /PS; Output di trasferimento
N: nessuna linearizzazione 3D (OL) nel file (F) o PS-startup (S), pagine 2/2



vedi file simili: <http://farbe.li.tu-berlin.de/PI43/PI43.HTM>
informazioni tecniche: <http://www.ps.bam.de> o <http://130.149.60.45/~farbmetrik>

iscrizione TUB: 20160501-PI43/PI43L0NP.PDF /PS
Applicazione per la misura dell'output output nella stampa di offset, separazione cmy_n6 (CMYK₆)
TUB materiale: code=rh4ta



4-013130-L0

PI430-71

Grafico TUB-PI43; grafico per il test
1080 colori di norma, 3D=0, de=1, cmyk

Input: $rgb/cmyk \rightarrow rgb_e$
Output: trasferire a $cmyk_e$

4-013130-F0

