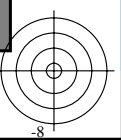
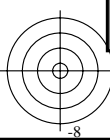
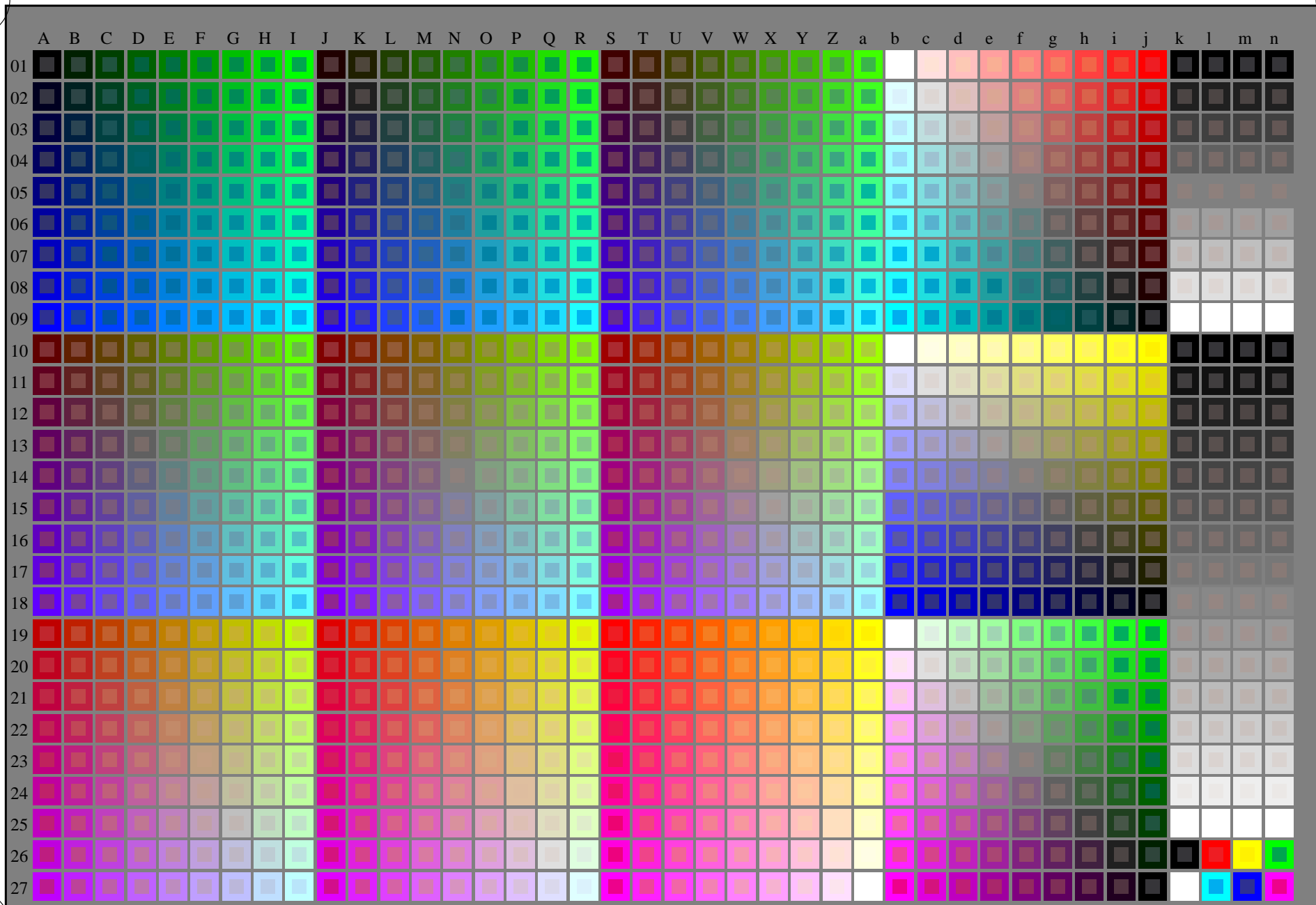


voir fichiers similaires: <http://130.149.60.45/~farbmetrik/RF50/RF50.HTM>
informations techniques: <http://www.ps.bam.de> ou <http://130.149.60.45/~farbmetrik>

TUB enregistrement: 20130201-RF50/RF50L0FP.PDF /.PS
application pour la mesure de sortie sur écran
TUB matériel: code=rh4ta



3-103030-L0 RF500-7N

rgb + cmy0 (A..j + k26..n27), 000n (k), w (l), nnn0 (m), www (n), 3D=1

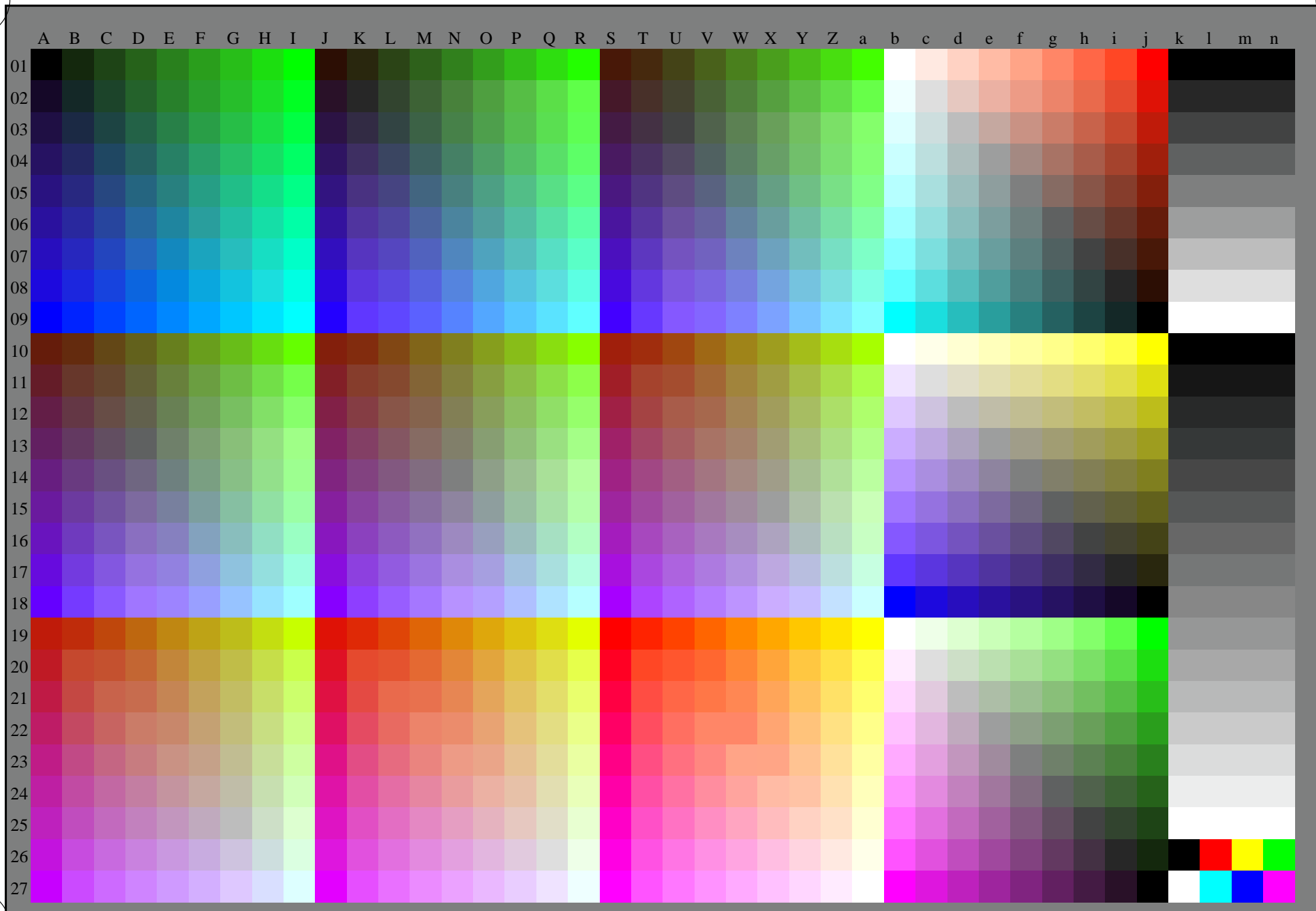
graphique TUB-RF50; 1080 couleurs standard
graphique conforme à DIN 33872, 3D=1, de=0, sRGB*

entrée : rgb/cmyk -> rgb/cmyk
sortie : aucun changement



voir fichiers similaires: <http://130.149.60.45/~farbmetrik/RF50/RF50.HTM>
informations techniques: <http://www.ps.bam.de> ou <http://130.149.60.45/~farbmetrik>

TUB enregistrement: 20130201 -RF50/RF50L0FP.PDF /.PS TUB matériel: code=rh4ta
application pour la mesure de sortie sur écran, aucune séparation



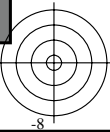
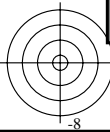
3-103130-L0 RF500-72

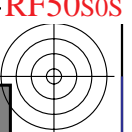
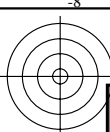
rgb (A_n), 3D=1

graphique TUB-RF50; 1080 couleurs standard
graphique conforme à DIN 33872, 3D=1, de=0, sRGB*

entrée : rgb/cmyk -> rgb_{dd}
sortie : linéarisation 3D selon rgb*_{dd}

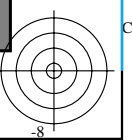
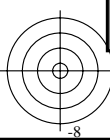
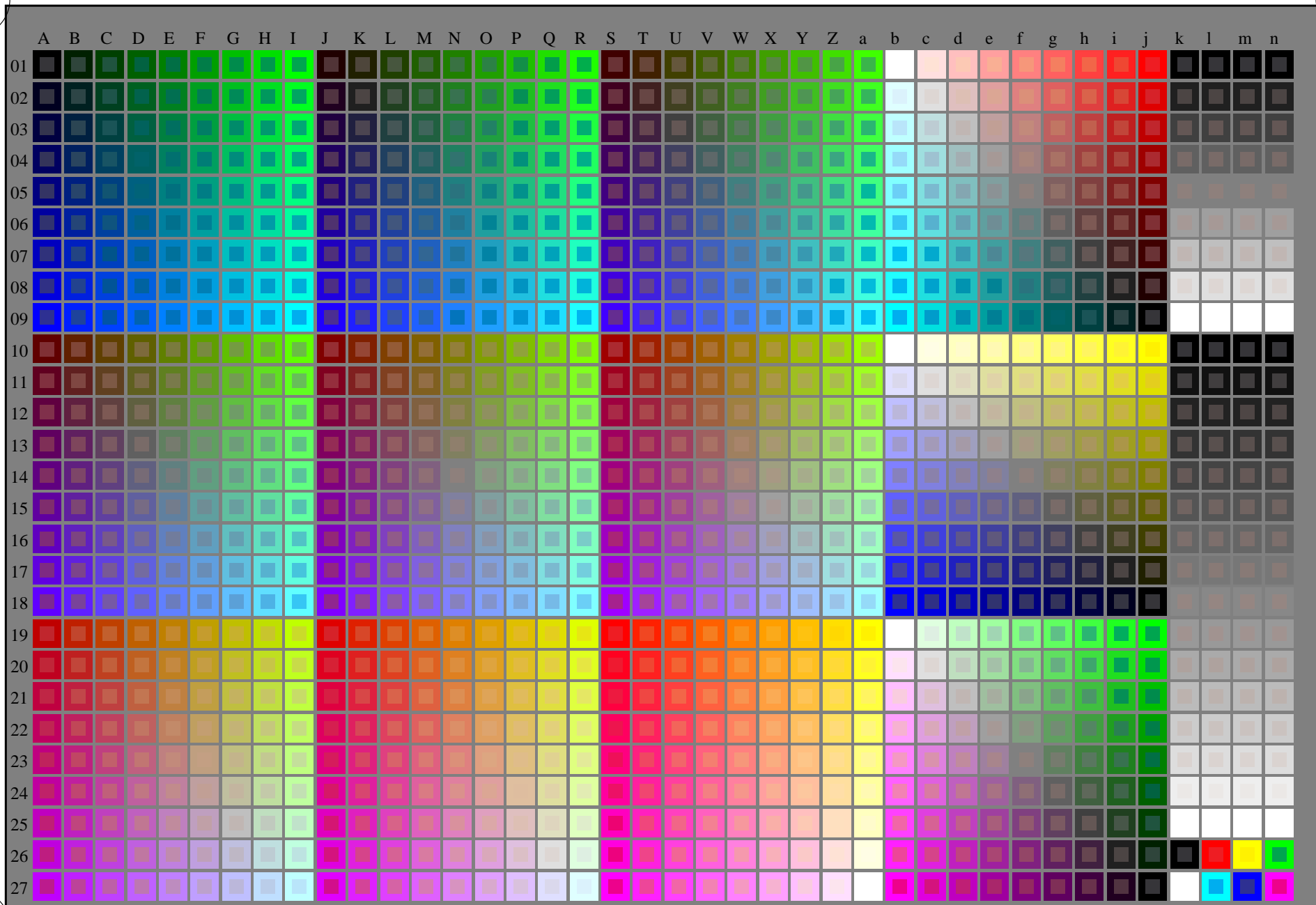
3-103130-F0





voir fichiers similaires: <http://130.149.60.45/~farbmetrik/RF50/RF50.HTM>
informations techniques: <http://www.ps.bam.de> ou <http://130.149.60.45/~farbmetrik>

TUB enregistrement: 20130201-RF50/RF50L0FP.PDF /.PS
application pour la mesure de sortie sur écran
TUB matériel: code=rh4ta



3-113030-L0 RF500-7N

rgb + cmy0 (A..j + k26..n27), 000n (k), w (l), nnn0 (m), www (n), 3D=1

graphique TUB-RF50; 1080 couleurs standard
graphique conforme à DIN 33872, 3D=1, de=1, sRGB*

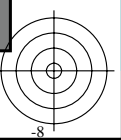
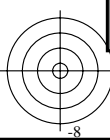
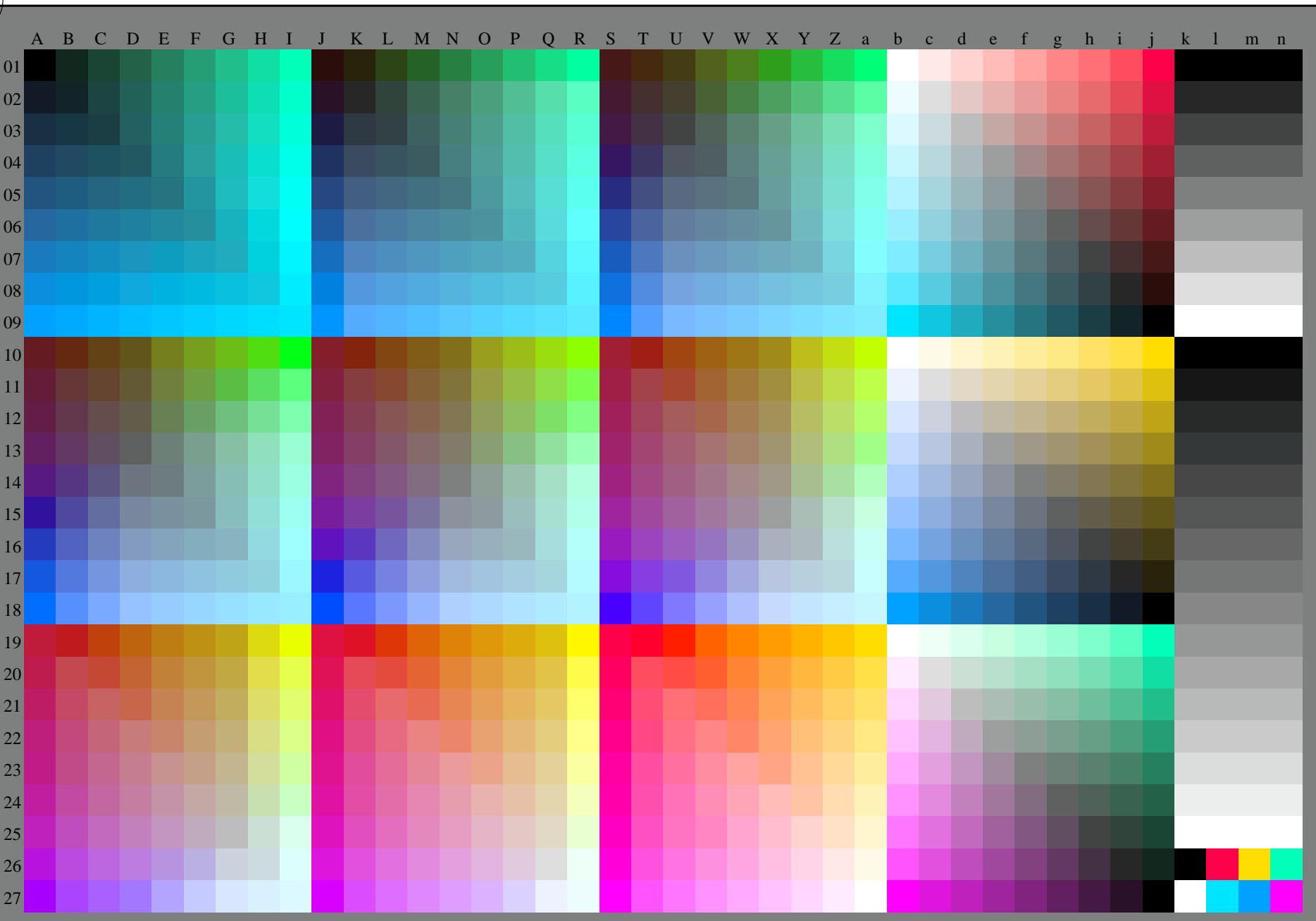
entrée : rgb/cmyk -> rgb/cmyk
sortie : aucun changement





voir fichiers similaires: <http://130.149.60.45/~farbmetrik/RF50/RF50L0FP.PDF /.PS>
informations techniques: <http://www.ps.bam.de> ou <http://130.149.60.45/~farbmetrik>

TUB enregistrement: 20130201-RF50/RF50L0FP.PDF /.PS TUB matériel: code=rh4ta
application pour la mesure de sortie sur écran, aucune séparation



3-113130-L0 RF500-73

rgb (A_n), 3D=1

graphique TUB-RF50; 1080 couleurs standard
graphique conforme à DIN 33872, 3D=1, de=1, sRGB*

entrée : rgb/cmyk -> rgb_{de}
sortie : linéarisation 3D selon rgb*_{de}

3-113130-F0

C M Y O L V

