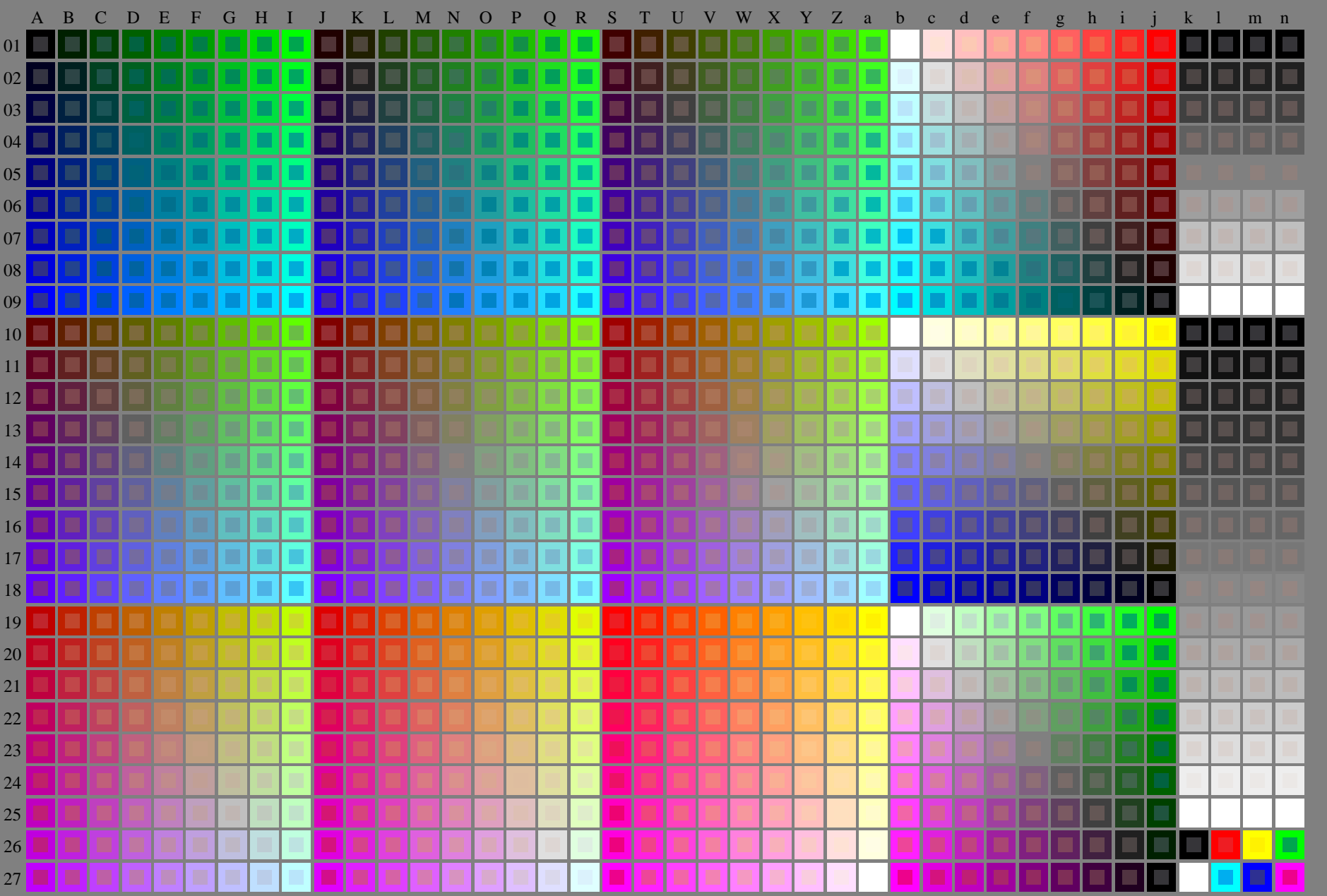


voir fichiers similaires: <http://130.149.60.45/~farbmetrik/RF50/RF50.HTM>
informations techniques: <http://www.ps.bam.de> ou <http://130.149.60.45/~farbmetrik>

TUB enregistrement: 20130201-RF50/RF50L0NP.PDF /.PS
application pour la mesure de sortie sur écran
TUB matériel: code=rh4ta

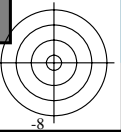
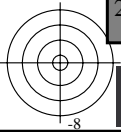


3-003030-L0 RF500-7N

rgb + cmy0 (A..j + k26..n27), 000n (k), w (l), nnn0 (m), www (n), 3D=0

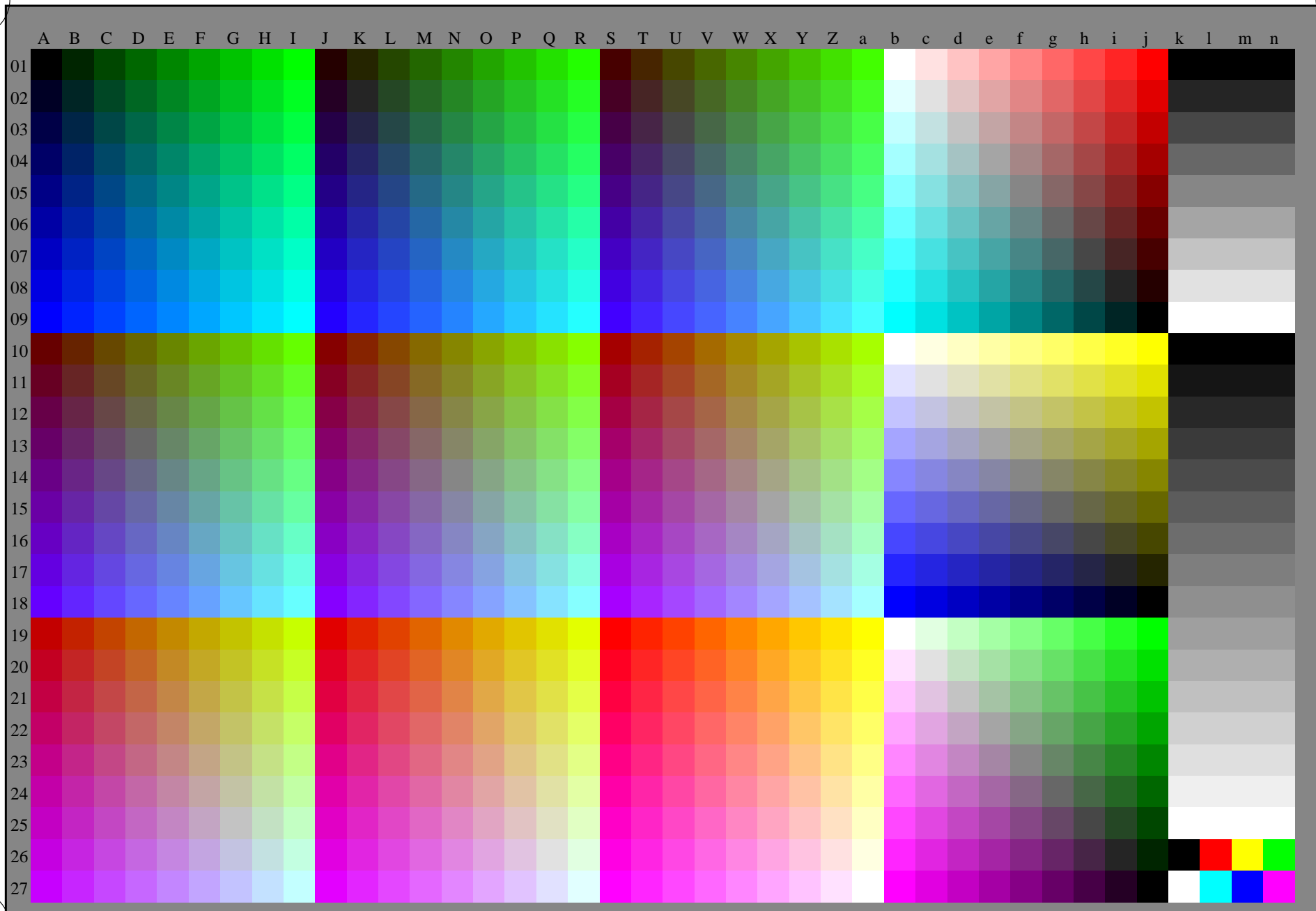
graphique TUB-RF50; 1080 couleurs standard
graphique conforme à DIN 33872, 3D=0, de=0, sRGB

entrée : rgb/cmyk -> rgb/cmyk
sortie : aucun changement



voir fichiers similaires: <http://130.149.60.45/~farbmetrik/RF50/RF50.HTM>
informations techniques: <http://www.ps.bam.de> ou <http://130.149.60.45/~farbmetrik>

TUB enregistrement: 20130201-RF50/RF50L0NP.PDF /.PS TUB matériel: code=rh4ta
application pour la mesure de sortie sur écran, aucune séparation



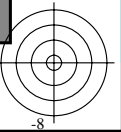
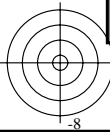
3-003130-L0 RF500-70

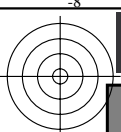
rgb (A_n), 3D=0

graphique TUB-RF50; 1080 couleurs standard
graphique conforme à DIN 33872, 3D=0, de=0, sRGB

entrée : rgb/cmyk -> rgba
sortie : transférer à rgba

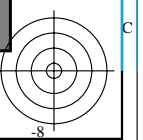
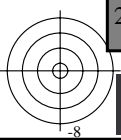
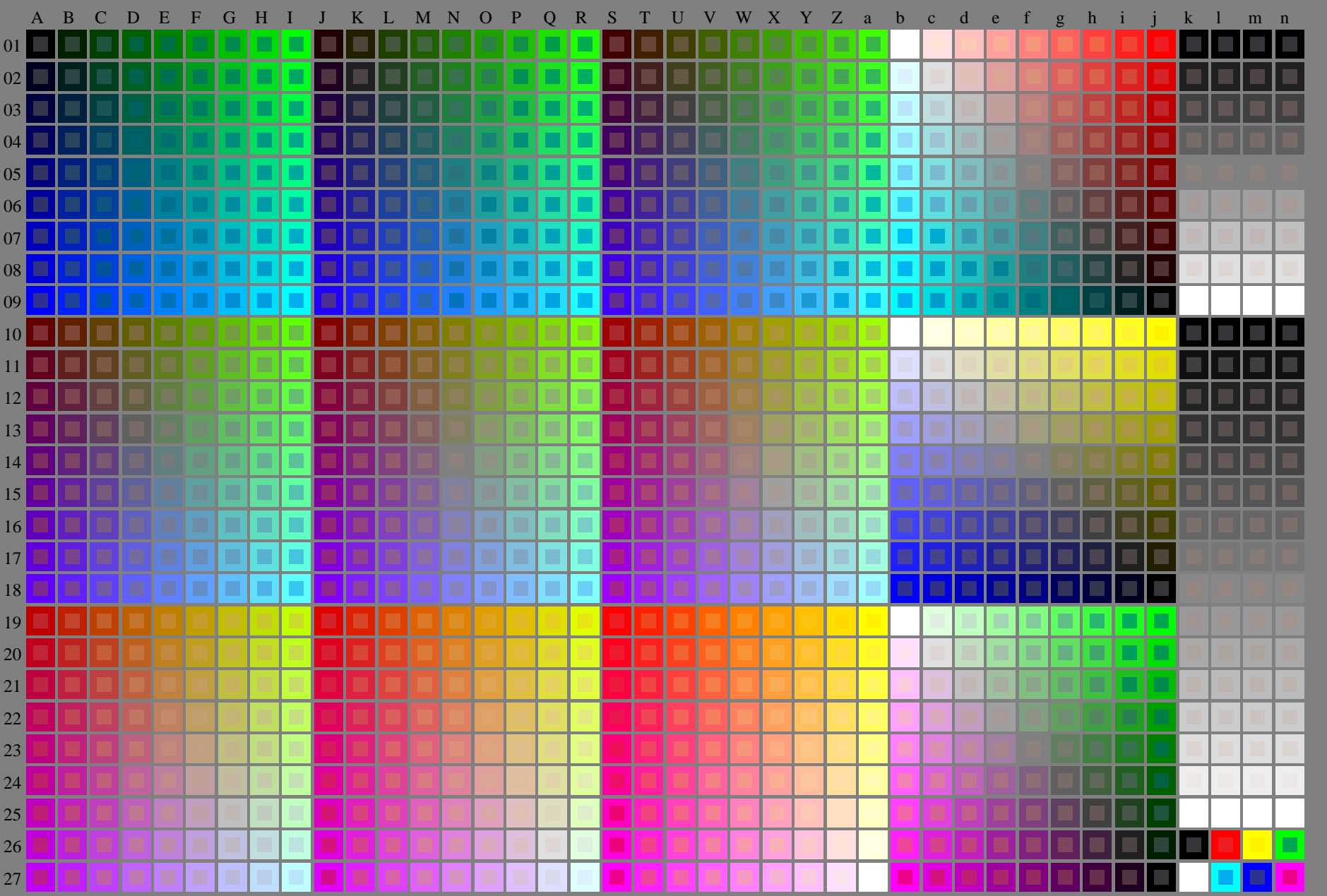
3-003130-F0





voir fichiers similaires: <http://130.149.60.45/~farbmetrik/RF50/RF50.HTM>
informations techniques: <http://www.ps.bam.de> ou <http://130.149.60.45/~farbmetrik>

TUB enregistrement: 20130201-RF50/RF50L0NP.PDF /.PS
application pour la mesure de sortie sur écran
TUB matériel: code=rh4ta



3-013030-L0 RF500-7N

rgb + cmy0 (A..j + k26..n27), 000n (k), w (l), nnn0 (m), www (n), 3D=0

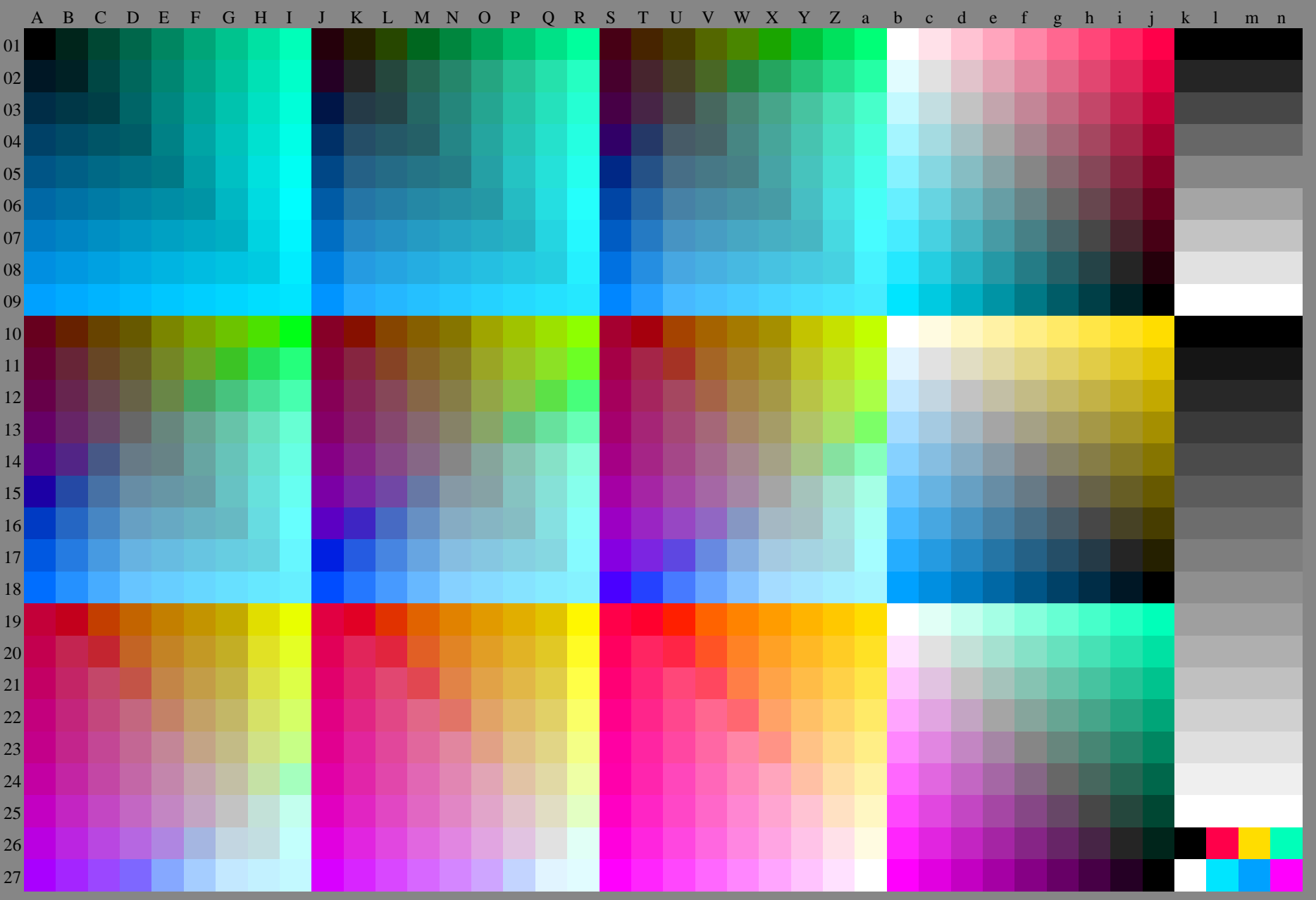
graphique TUB-RF50; 1080 couleurs standard
graphique conforme à DIN 33872, 3D=0, de=1, sRGB

entrée : rgb/cmyk -> rgb/cmyk
sortie : aucun changement



voir fichiers similaires: <http://130.149.60.45/~farbmetrik/RF50/RF50.HTM>
informations techniques: <http://www.ps.bam.de> ou <http://130.149.60.45/~farbmetrik>

TUB enregistrement: 20130201 -RF50/RF50L0NP.PDF /.PS TUB matériel: code=rha4ta
application pour la mesure de sortie sur écran, aucune séparation



3-013130-L0 RF500-71

rgb (A_n), 3D=0

graphique TUB-RF50; 1080 couleurs standard
graphique conforme à DIN 33872, 3D=0, de=1, sRGB

entrée : rgb/cmyk -> rgb_e
sortie : transférer à rgb_e

3-013130-F0