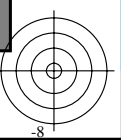
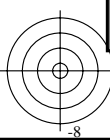
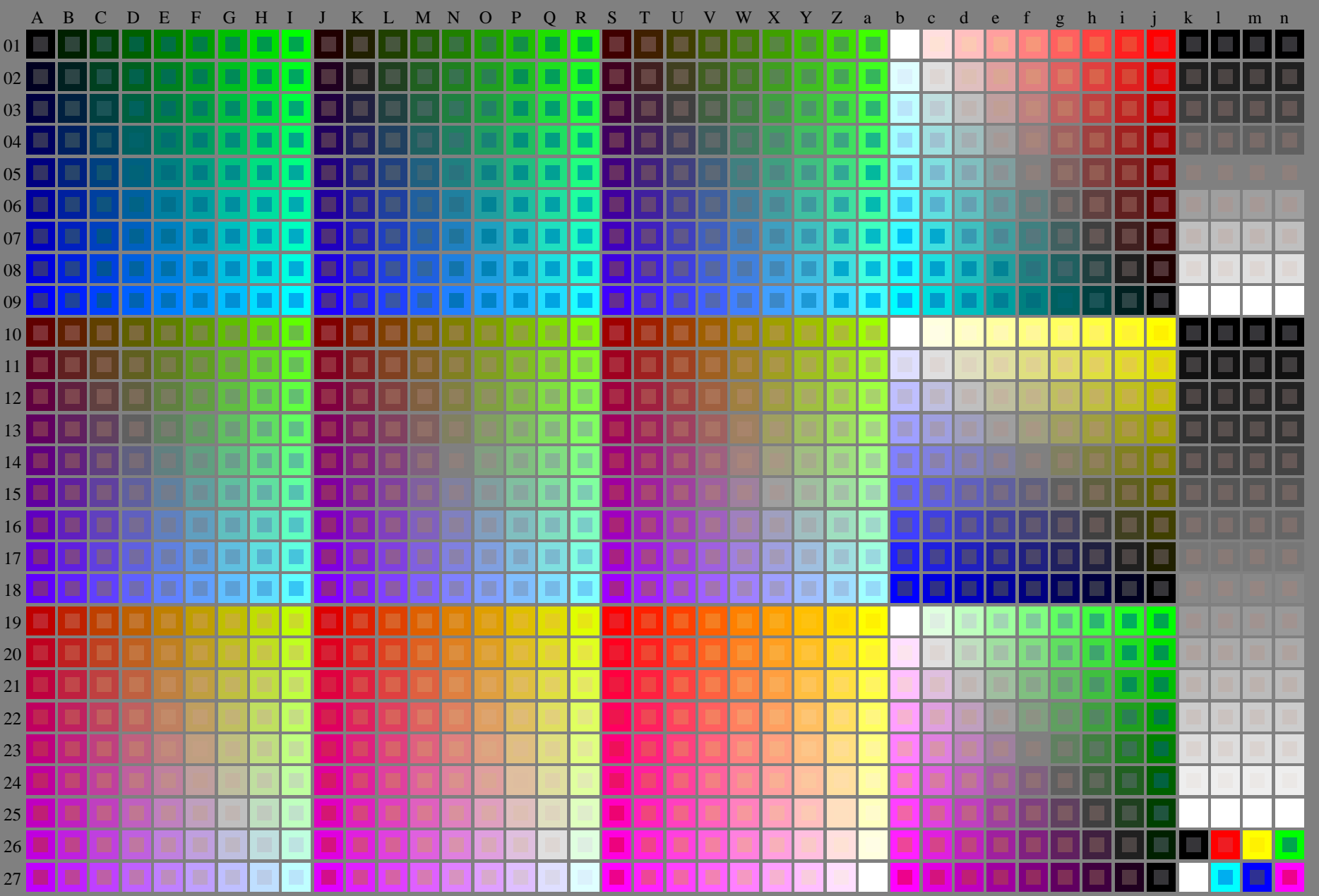




voir fichiers similaires: <http://130.149.60.45/~farbmetrik/RF53/RF53.HTM>
informations techniques: <http://www.ps.bam.de> ou <http://130.149.60.45/~farbmetrik>

TUB enregistrement: 20130201 - RF53/RF53L0FP.PDF /.PS
application pour la mesure des sorties sur offset
TUB matériel: code=rh4ta



3-103030-L0 RF530-7N rgb + cmy0 (A..j + k26..n27), 000n (k), w (l), nnn0 (m), www (n), 3D=1

graphique TUB-RF53; 1080 couleurs standard
graphique conforme à DIN 33872, 3D=1, de=0, cmyk*

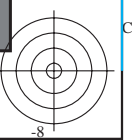
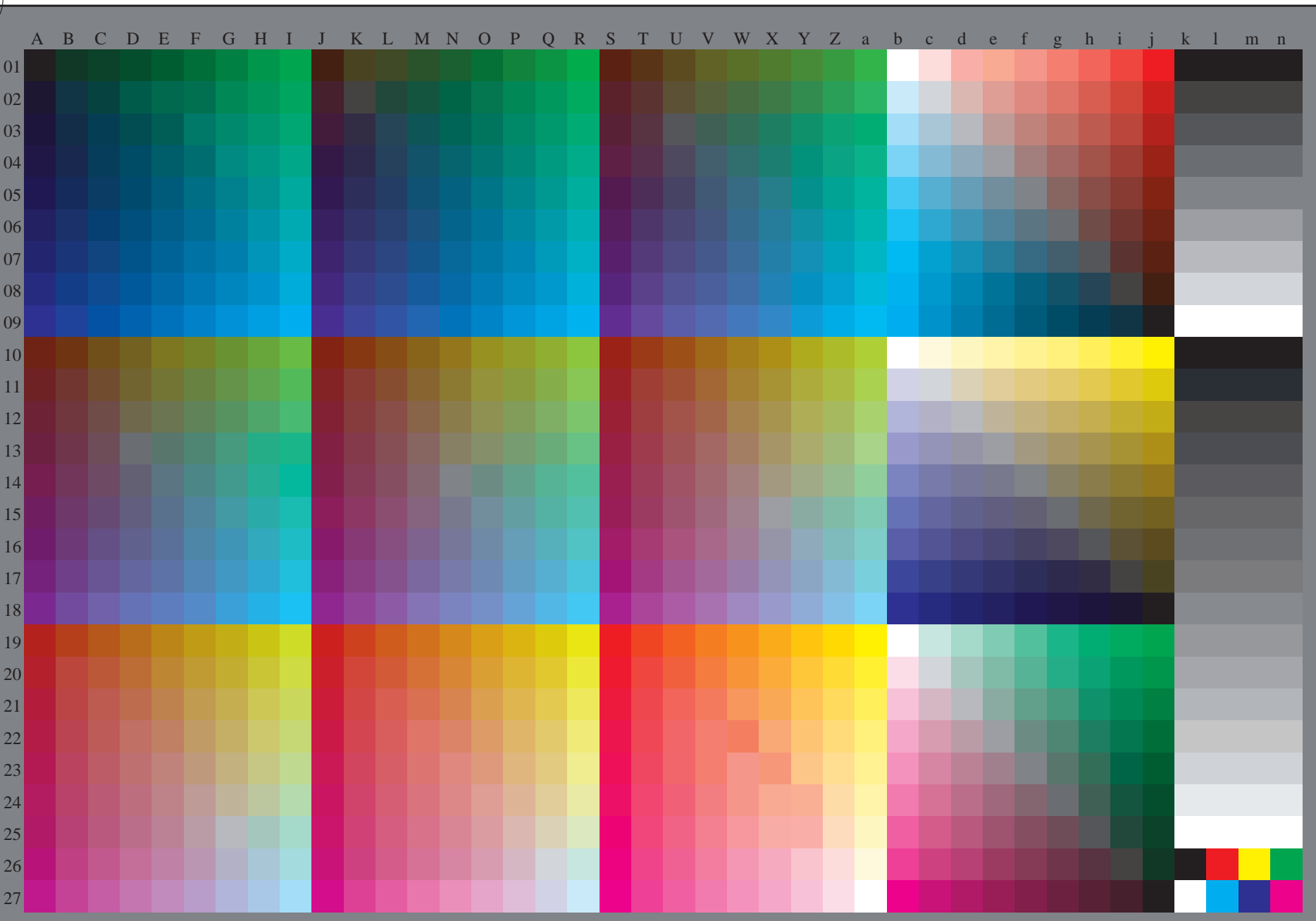
entrée : rgb/cmyk -> rgb/cmyk
sortie : aucun changement





voir fichiers similaires: <http://130.149.60.45/~farbmetrik/RF53/RF53.HTM>
informations techniques: <http://www.ps.bam.de> ou <http://130.149.60.45/~farbmetrik>

TUB enregistrement: 20130201 - RF53/RF53L0FP.PDF /.PS TUB matériel: code=rh4ta
application pour la mesure des sorties sur offset, séparation cmyk6* (CMYK)



3-103130-L0 RF530-72

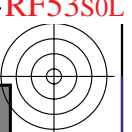
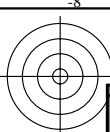
rgb (A_n), 3D=1

graphique TUB-RF53; 1080 couleurs standard
graphique conforme à DIN 33872, 3D=1, de=0, cmyk*

entrée : rgb/cmyk -> rgb_{dd}
sortie : linéarisation 3D selon cmyk*_{dd}

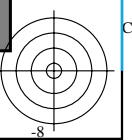
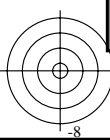
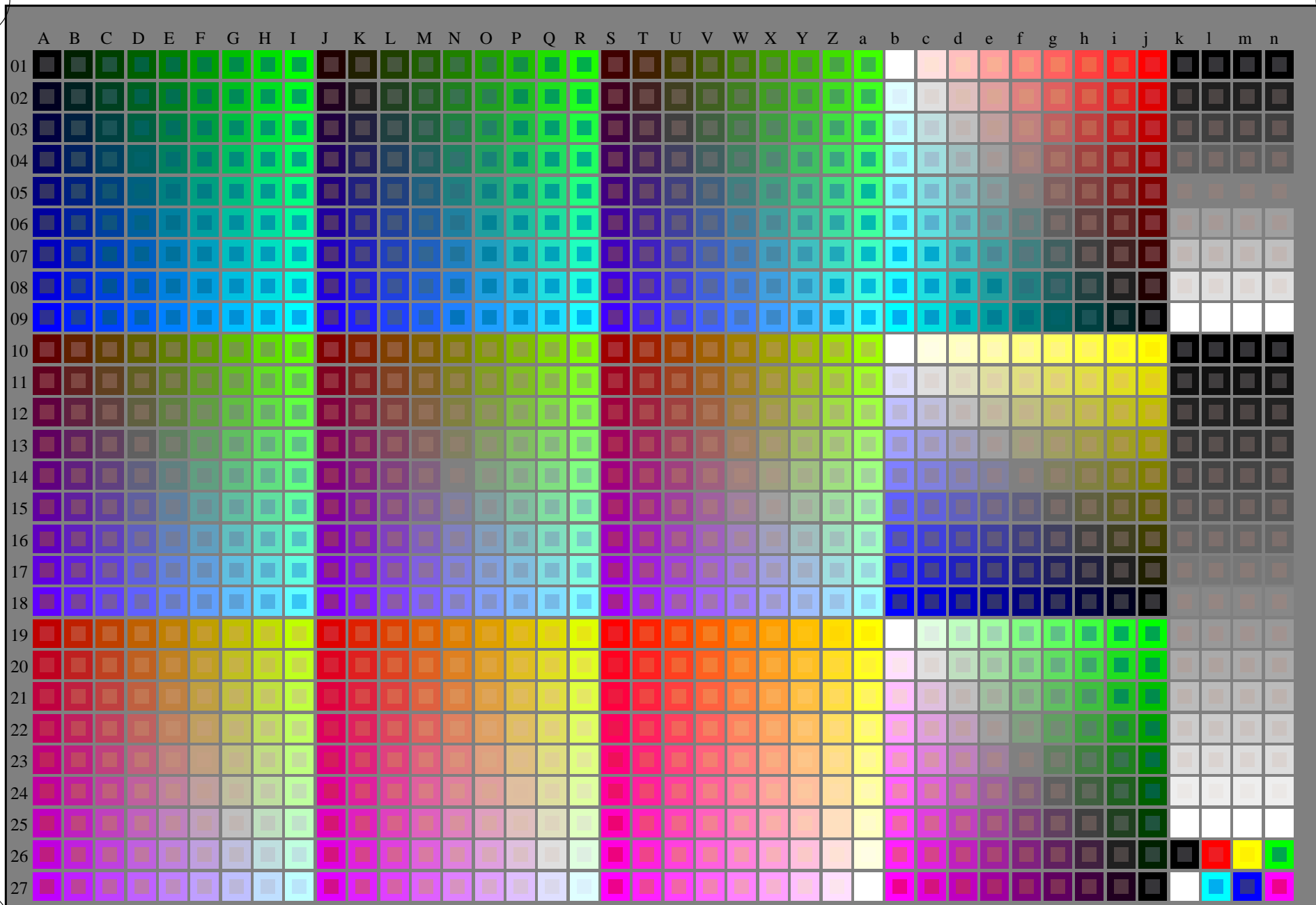
3-103130-F0

C M Y O L V



voir fichiers similaires: <http://130.149.60.45/~farbmetrik/RF53/RF53.HTM>
informations techniques: <http://www.ps.bam.de> ou <http://130.149.60.45/~farbmetrik>

TUB enregistrement: 20130201 - RF53/RF53LOFP.PDF /.PS
application pour la mesure des sorties sur offset
TUB matériel: code=rh4ta



3-113030-L0 RF530-7N

rgb + cmy0 (A..j + k26..n27), 000n (k), w (l), nnn0 (m), www (n), 3D = 1

graphique TUB-RF53; 1080 couleurs standard
graphique conforme à DIN 33872, 3D=1, de=1, cmyk*

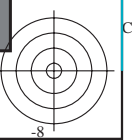
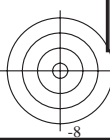
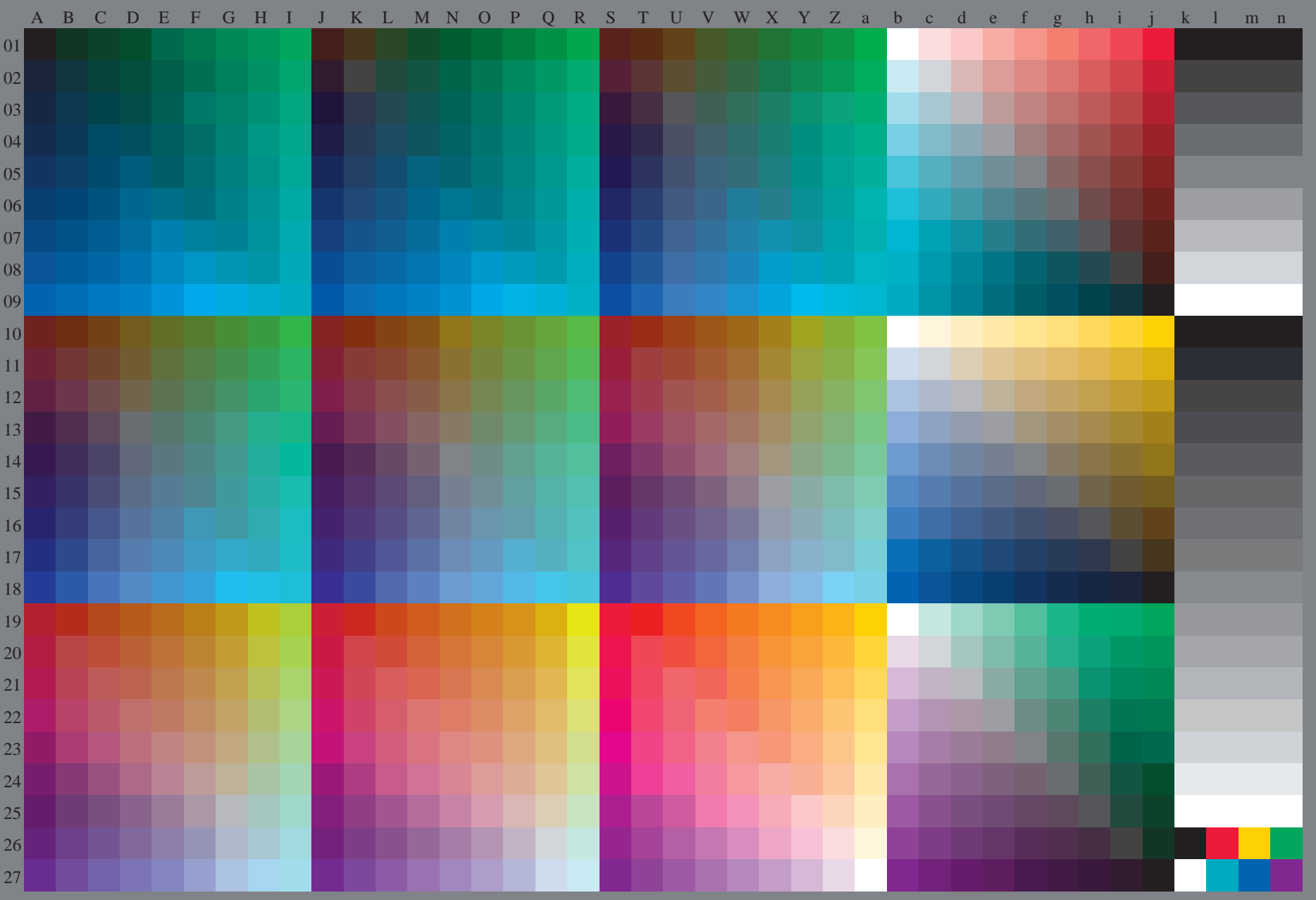
entrée : rgb/cmyk -> rgb/cmyk
sortie : aucun changement





voir fichiers similaires: <http://130.149.60.45/~farbmetrik/RF53/RF53.HTM>
informations techniques: <http://www.ps.bam.de> ou <http://130.149.60.45/~farbmetrik>

TUB enregistrement: 20130201 - RF53/RF53L0FP.PDF /.PS TUB matériel: code=rh4ta
application pour la mesure des sorties sur offset, séparation cmyk6* (CMYK)



3-113130-L0 RF530-73

rgb (A_n), 3D=1

graphique TUB-RF53; 1080 couleurs standard
graphique conforme à DIN 33872, 3D=1, de=1, cmyk*

entrée : rgb/cmyk -> rgb_{de}
sortie : linéarisation 3D selon cmyk*_{de}

3-113130-F0

C M Y O L V