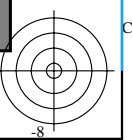
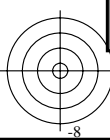
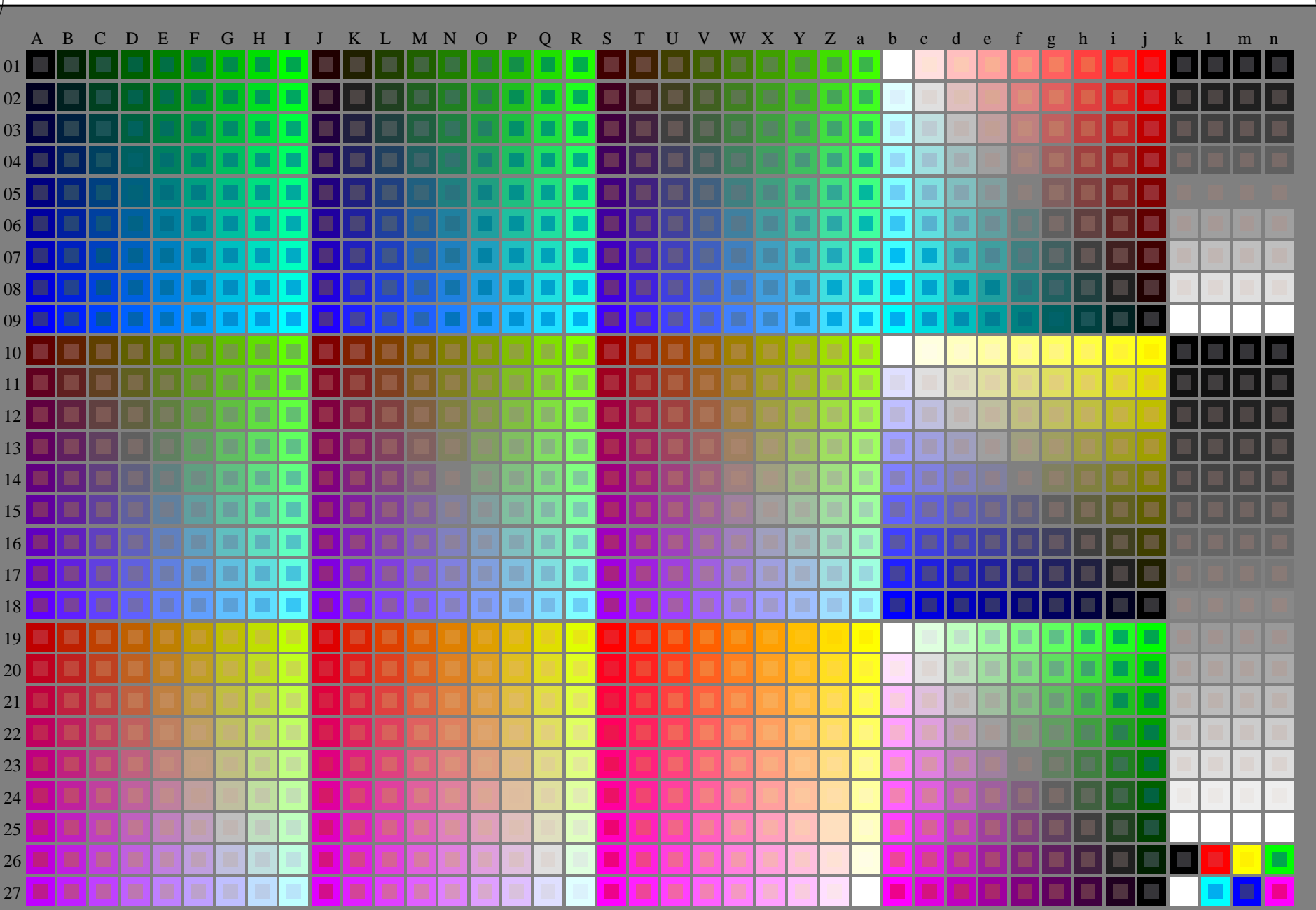


voir fichiers similaires: <http://130.149.60.45/~farbmetrik/RF56/RF56.HTM>
informations techniques: <http://www.ps.bam.de> ou <http://130.149.60.45/~farbmetrik>

TUB enregistrement: 20130201 - RF56/RF56L0FP.PDF /.PS
application pour la mesure des sorties sur offset
TUB matériel: code=rh4ta



3-103031-L0 RF560-7N rgb + cmy0 (A..j + k26..n27), 000n (k), w (l), nnn0 (m), www (n), 3D=1

graphique TUB-RF56; 1080 couleurs standard
graphique conforme à DIN 33872, 3D=1, de=0, cmy0*

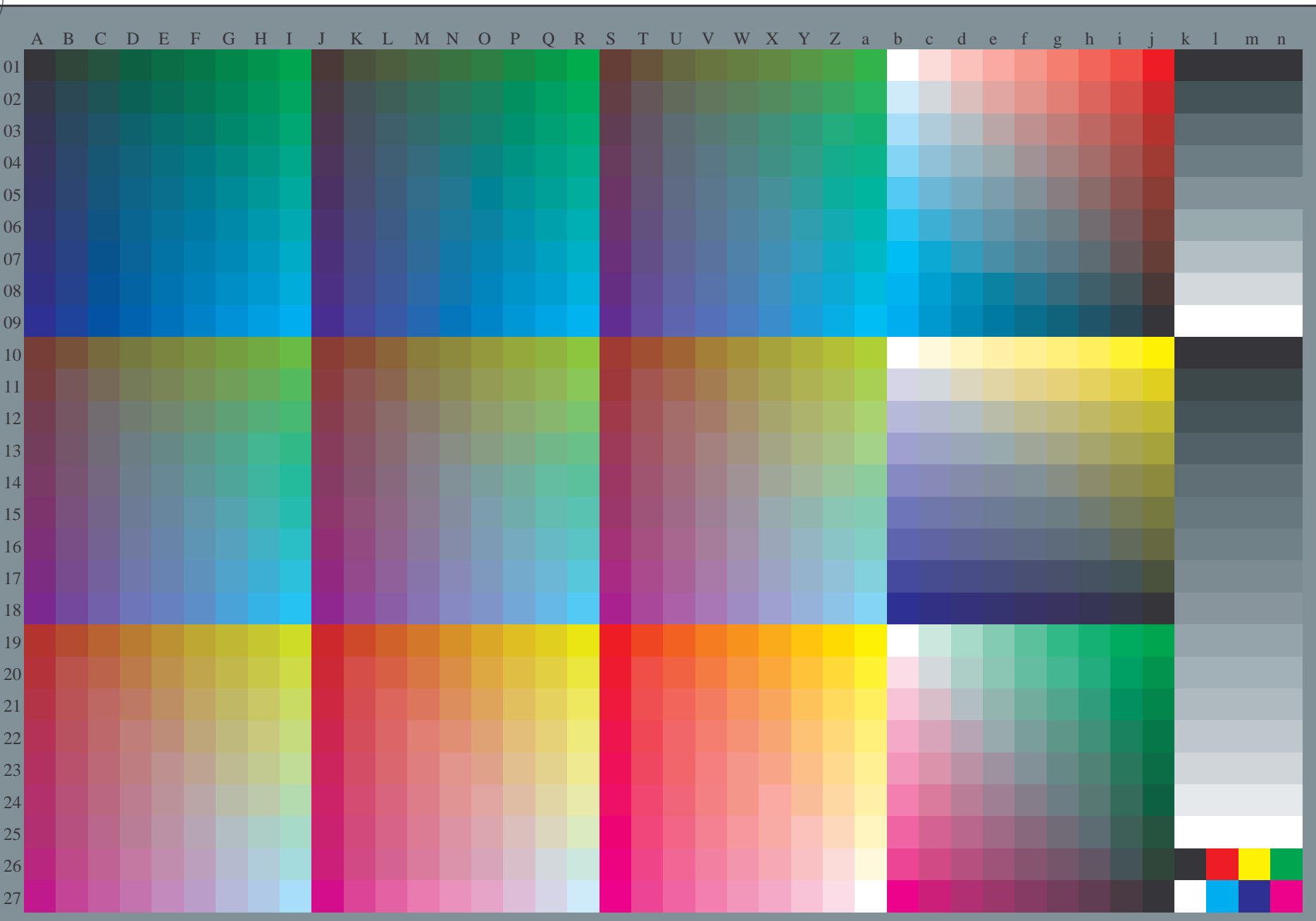
entrée : rgb/cmyk -> rgb/cmyk
sortie : aucun changement





voir fichiers similaires: <http://130.149.60.45/~farbmetrik/RF56/RF56.HTM>
informations techniques: <http://www.ps.bam.de> ou <http://130.149.60.45/~farbmetrik>

TUB enregistrement: 20130201 - RF56/RF56L0FP.PDF /.PS TUB matériel: code=rh4ta
application pour la mesure des sorties sur offset, séparation cmy0* (CMY0)



3-103131-L0 RF560-72

rgb(A_n), 3D=1

graphique TUB-RF56; 1080 couleurs standard
graphique conforme à DIN 33872, 3D=1, de=0, cmy0*

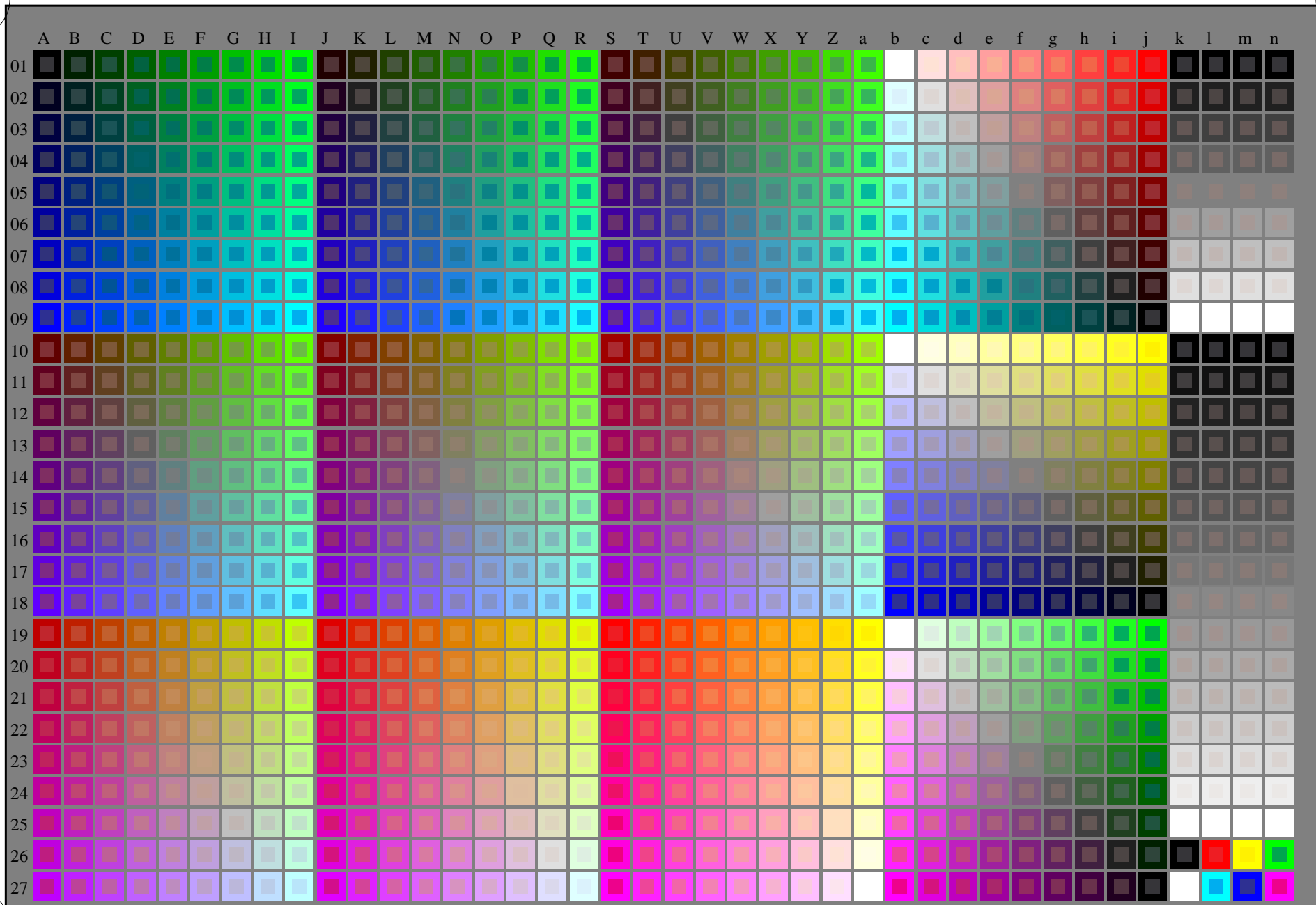
entrée : rgb/cmyk -> rgb_{dd}
sortie : linéarisation 3D selon cmy0*_{dd}

3-103131-F0

C M Y O L V

voir fichiers similaires: <http://130.149.60.45/~farbmetrik/RF56/RF56.HTM>
informations techniques: <http://www.ps.bam.de> ou <http://130.149.60.45/~farbmetrik>

TUB enregistrement: 20130201 - RF56/RF56L0FP.PDF /.PS
application pour la mesure des sorties sur offset
TUB matériel: code=rh4ta

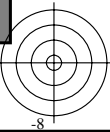
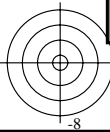


3-113031-L0 RF560-7N

rgb + cmy0 (A..j + k26..n27), 000n (k), w (l), nnn0 (m), www (n), 3D=1

graphique TUB-RF56; 1080 couleurs standard
graphique conforme à DIN 33872, 3D=1, de=1, cmy0*

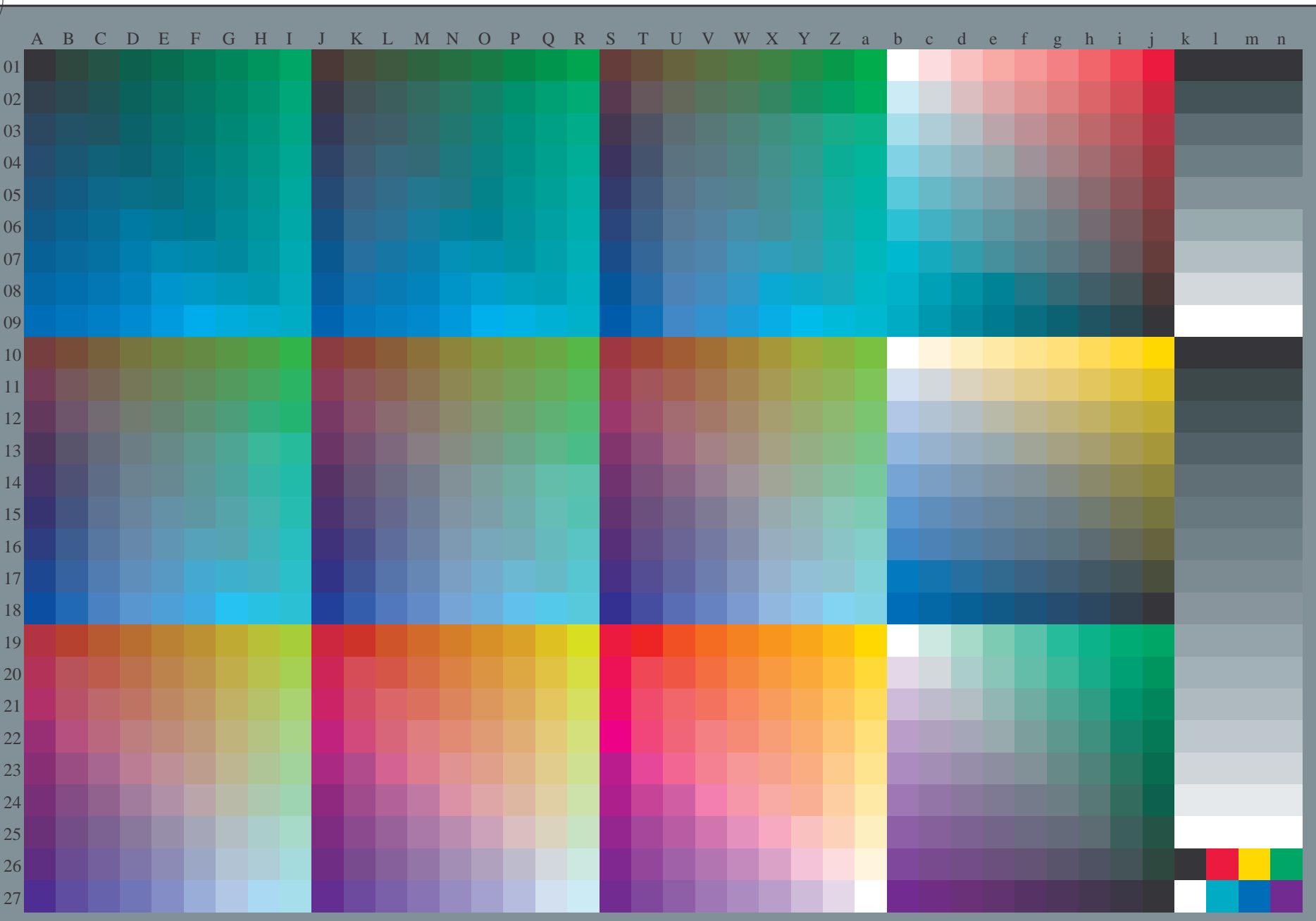
entrée : rgb/cmyk -> rgb/cmyk
sortie : aucun changement





voir fichiers similaires: <http://130.149.60.45/~farbmetrik/RF56/RF56.HTM>
informations techniques: <http://www.ps.bam.de> ou <http://130.149.60.45/~farbmetrik>

TUB enregistrement: 20130201 - RF56/RF56L0FP.PDF /.PS TUB matériel: code=rh4ta
application pour la mesure des sorties sur offset, séparation cmy0* (CMY0)



3-113131-L0 RF560-73

rgb (A_n), 3D=1

graphique TUB-RF56; 1080 couleurs standard
graphique conforme à DIN 33872, 3D=1, de=1, cmy0*

entrée : rgb/cmyk -> rgb_{de}
sortie : linéarisation 3D selon cmy0*_{de}

3-113131-F0

C M Y O L V