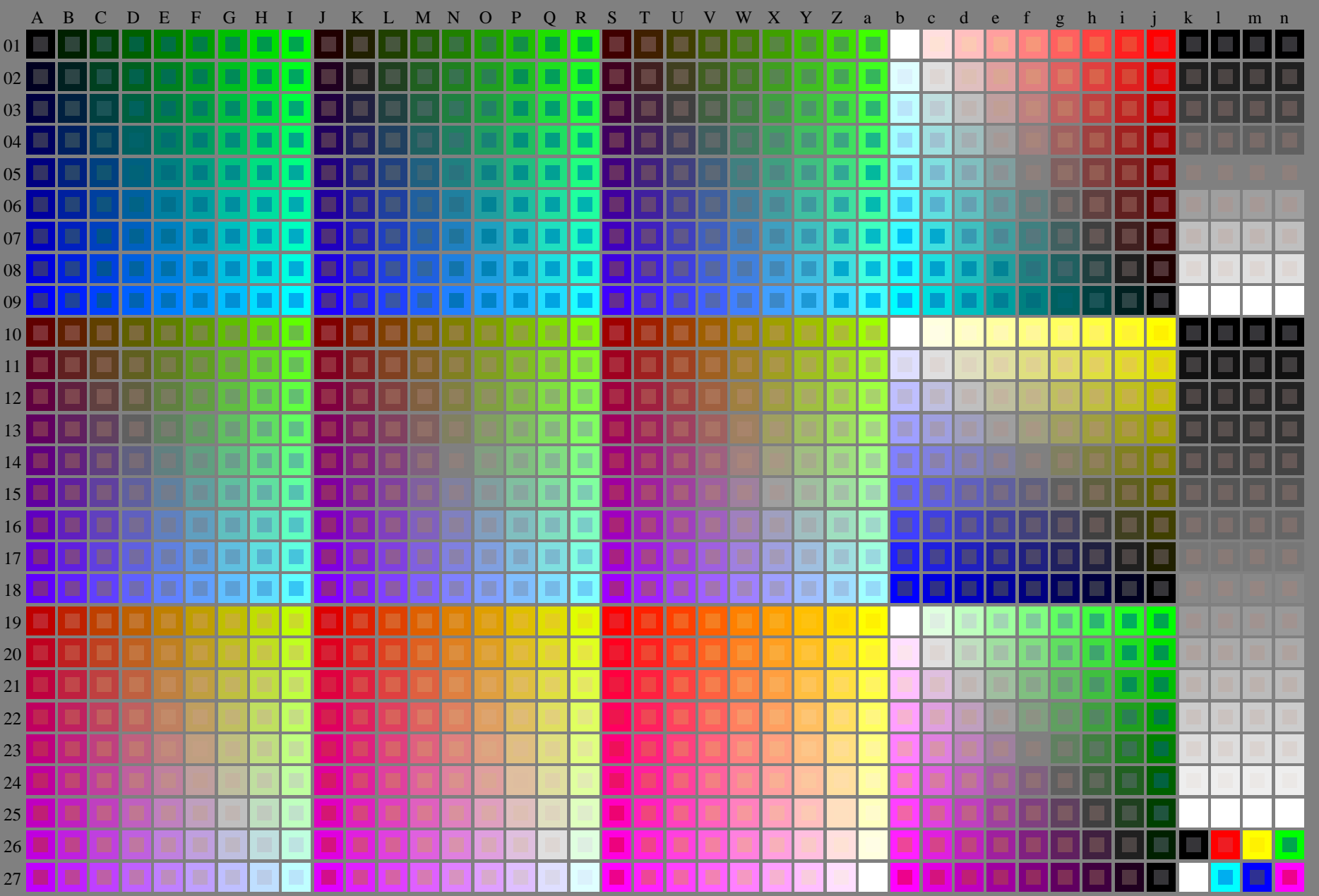


voir fichiers similaires: <http://130.149.60.45/~farbmetrik/RF56/RF56.HTM>
informations techniques: <http://www.ps.bam.de> ou <http://130.149.60.45/~farbmetrik>

TUB enregistrement: 20130201 - RF56/RF56L0NP.PDF /.PS
application pour la mesure des sorties sur offset
TUB matériel: code=rh4ta

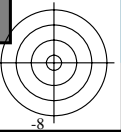
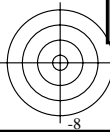


3-003031-L0 RF560-7N

rgb + cmy0 (A..j + k26..n27), 000n (k), w (l), nnn0 (m), www (n), 3D=0

graphique TUB-RF56; 1080 couleurs standard
graphique conforme à DIN 33872, 3D=0, de=0, cmy0

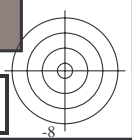
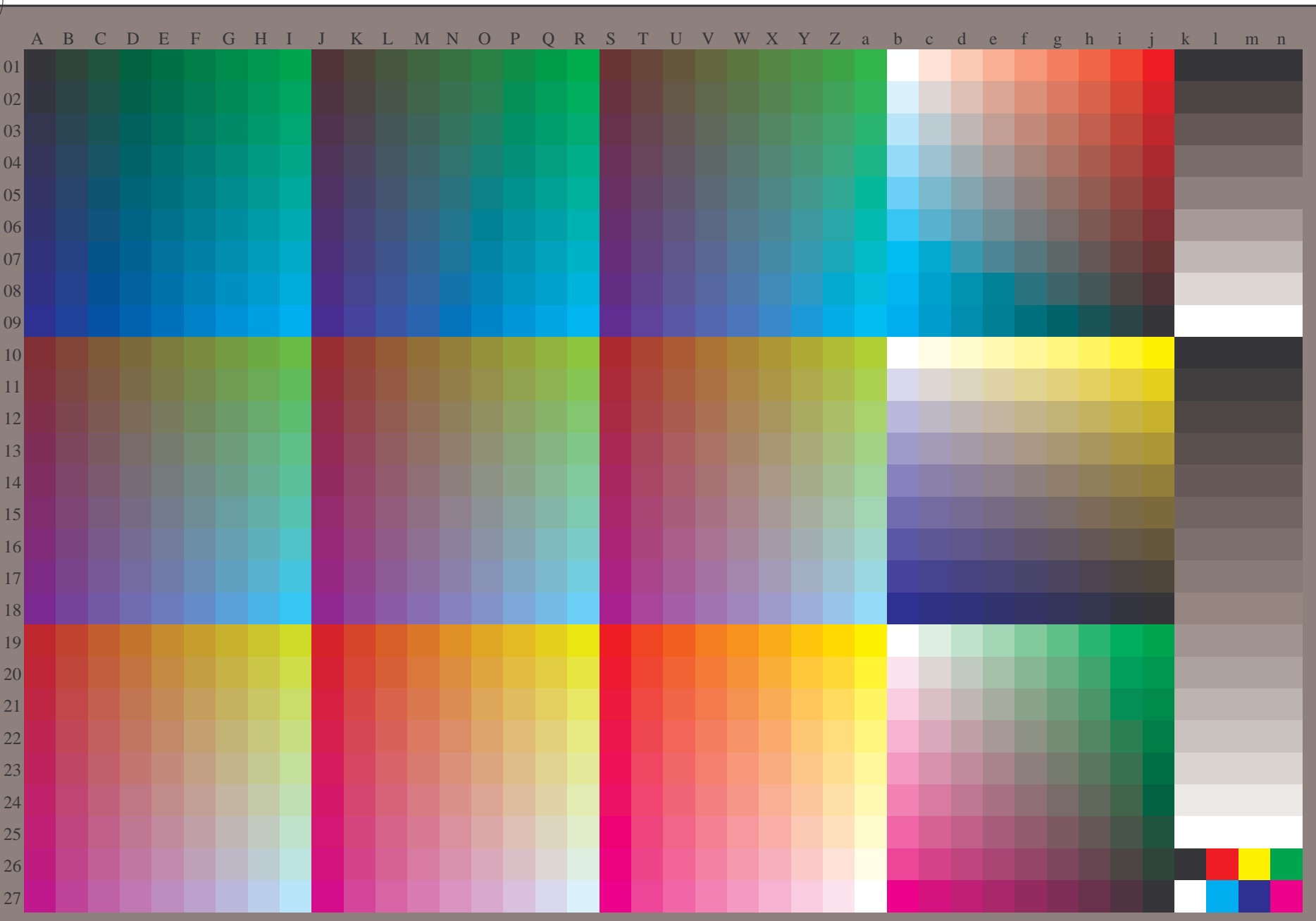
entrée : rgb/cmyk -> rgb/cmyk
sortie : aucun changement





voir fichiers similaires: <http://130.149.60.45/~farbmetrik/RF56/RF56.HTM>
informations techniques: <http://www.ps.bam.de> ou <http://130.149.60.45/~farbmetrik>

TUB enregistrement: 20130201 - RF56/RF56L0NP.PDF /.PS TUB matériel: code=rh4ta
application pour la mesure des sorties sur offset, séparation cmy0 (CMY0)



3-003131-L0 RF560-70

rgb (A_n), 3D=0

graphique TUB-RF56; 1080 couleurs standard
graphique conforme à DIN 33872, 3D=0, de=0, cmy0

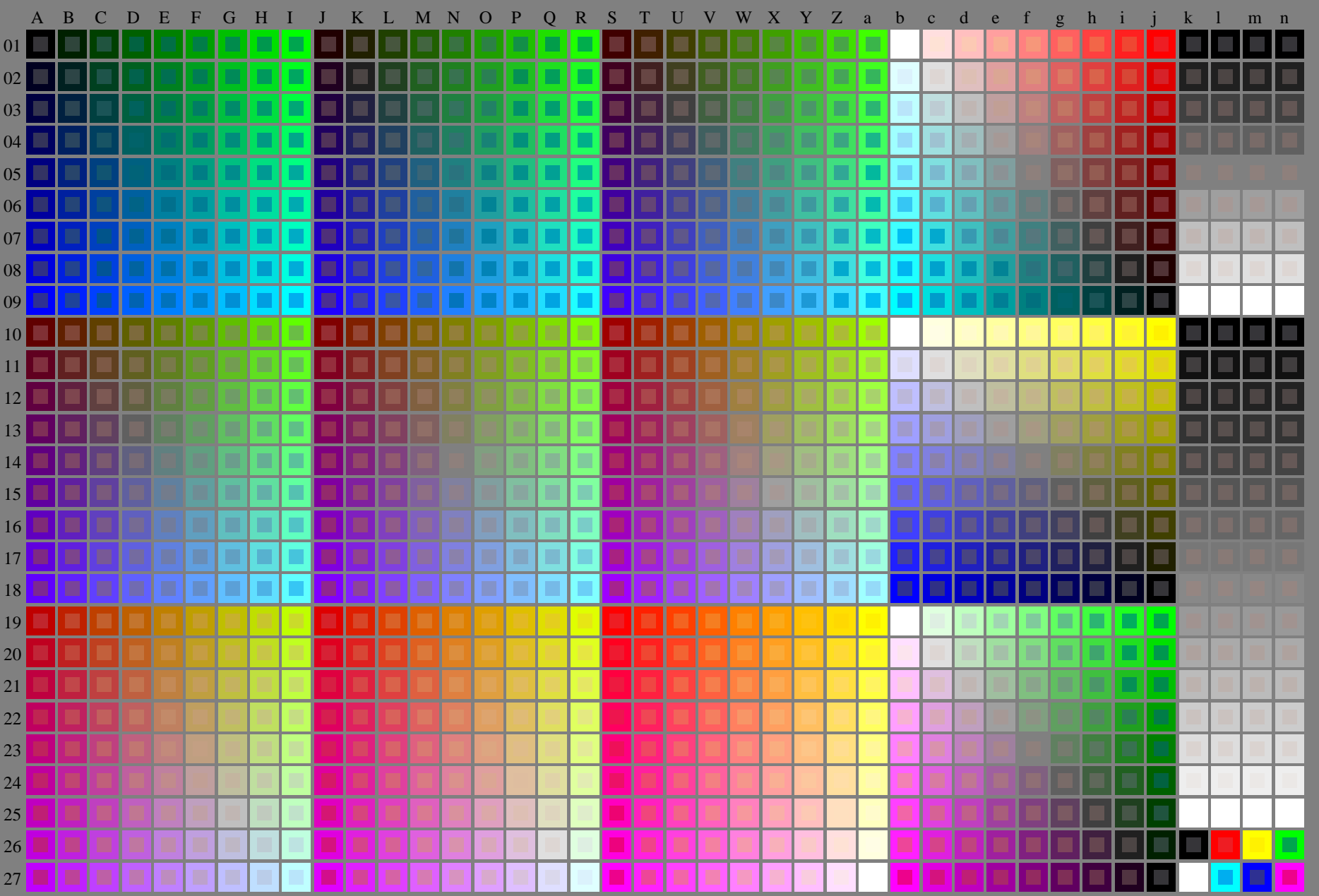
entrée : rgb/cmyk -> rgb_d
sortie : transférer à cmy0_d

3-003131-F0

C M Y O L V

voir fichiers similaires: <http://130.149.60.45/~farbmetrik/RF56/RF56.HTM>
informations techniques: <http://www.ps.bam.de> ou <http://130.149.60.45/~farbmetrik>

TUB enregistrement: 20130201 - RF56/RF56L0NP.PDF /.PS
application pour la mesure des sorties sur offset
TUB matériel: code=rh4ta



3-013031-L0 RF560-7N

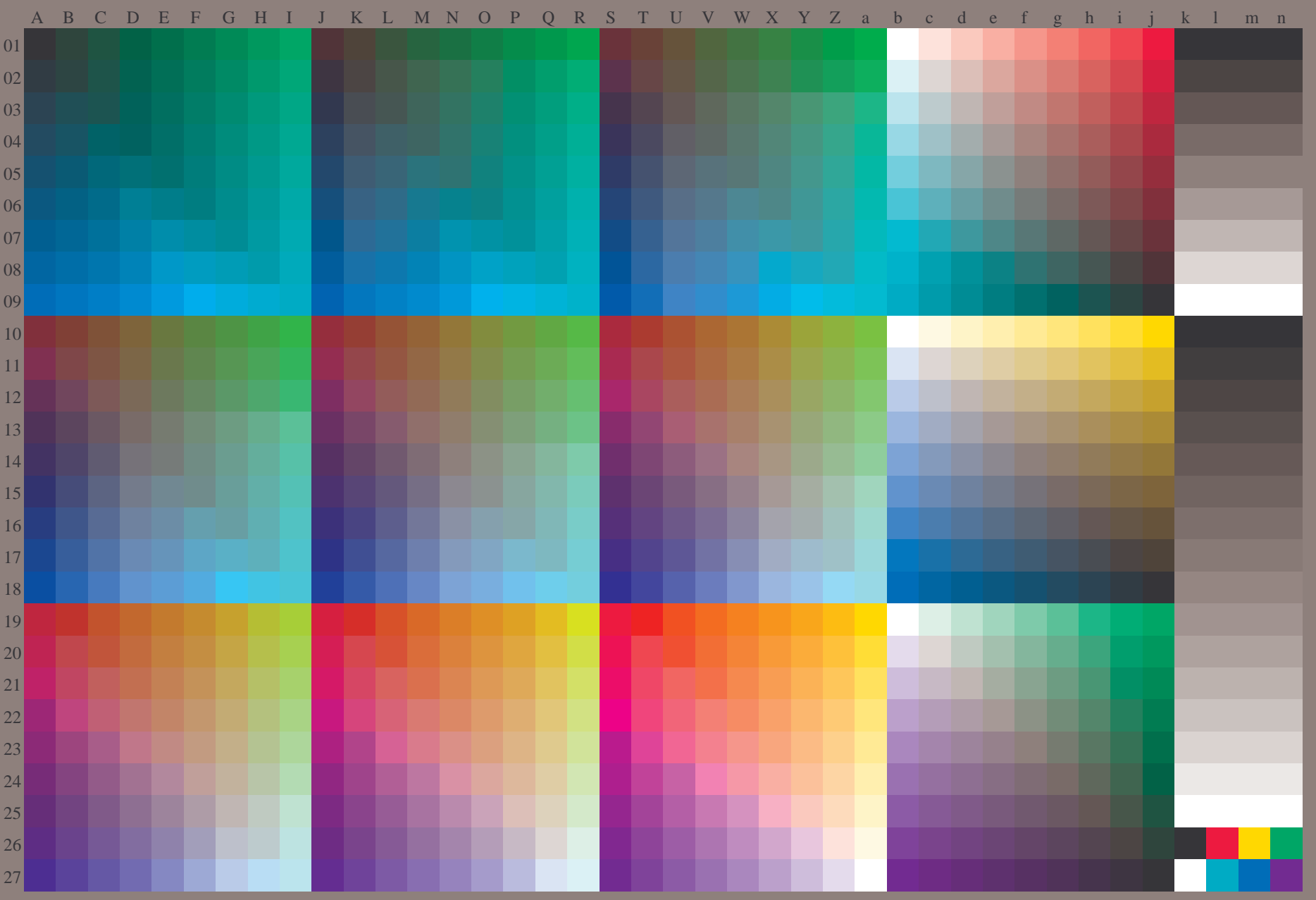
rgb + cmy0 (A..j + k26..n27), 000n (k), w (l), nnn0 (m), www (n), 3D=0

graphique TUB-RF56; 1080 couleurs standard
graphique conforme à DIN 33872, 3D=0, de=1, cmy0

entrée : rgb/cmyk -> rgb/cmyk
sortie : aucun changement

voir fichiers similaires: <http://130.149.60.45/~farbmetrik/RF56/RF56.HTM>
informations techniques: <http://www.ps.bam.de> ou <http://130.149.60.45/~farbmetrik>

TUB enregistrement: 20130201 - RF56/RF56L0NP.PDF /.PS TUB matériel: code=rh4ta
application pour la mesure des sorties sur offset, séparation cmy0 (CMY0)



3-013131-L0 RF560-71

rgb (A_n), 3D=0

graphique TUB-RF56; 1080 couleurs standard
graphique conforme à DIN 33872, 3D=0, de=1, cmy0

entrée : rgb/cmyk -> rgb_e
sortie : transférer à cmy0_e

3-013131-F0

