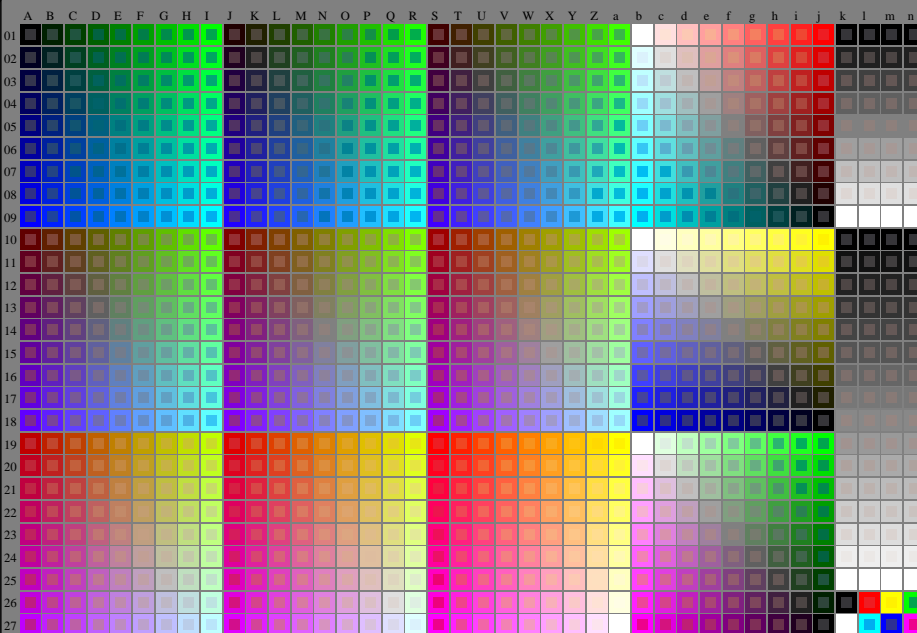


voir fichiers similaires: <http://130.149.60.45/~farbmetrik/RF58/RF58.HTM>  
informations techniques: <http://www.ps.bam.de> ou <http://130.149.60.45/~farbmetrik>

TUB enregistré: 20130201-RF58/RF58L0N1.TXT /PS  
application pour la mesure des sorties sur offset

TUB matériel: code=rhata



3-003031-L0 RF580-7N

rgb = cmy0 (A, J + k26\_n27), 000n (k), w (l), smab (m), www (n), 3D = 0

graphique TUB-RF58; 1080 couleurs standard  
graphique conforme à DIN 33872, 3D=0, de=0, cmy0

entrée : rgb/cmyk -> rgb/cmyk  
sortie : aucun changement

