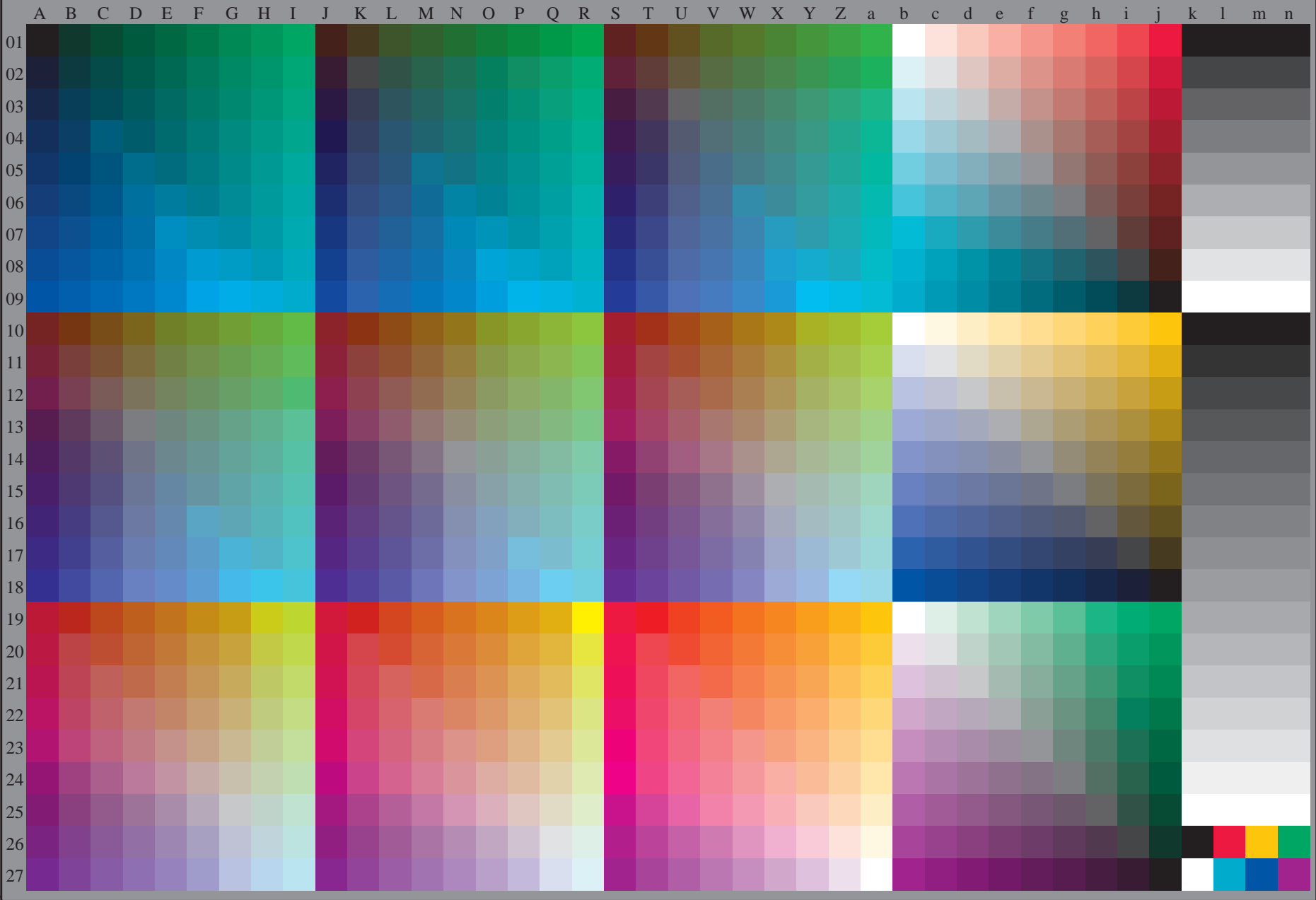


http://130.149.60.45/~farbmetrik/RF59/RF59LONP.PDF /.PS; sortie de transfert
N: aucune linearisation 3D (OL) dans fichier (F) ou PS-startup (S), page 2/2

voir fichiers similaires: <http://130.149.60.45/~farbmetrik/RF59/RF59.HTM>
Informations techniques: <http://www.ps.bam.de> ou <http://130.149.60.45/~farbmetrik>

TUB enregistrement: 20130201-RF59/RF59LONP.PDF /.PS TUB matériel: code=thad4ta
application pour la mesure des sorties sur imprimante laser, séparation cmyk6 (CMYK)



3-013130-L0 RF590-71

rgb(A_n), 3D=0

graphique TUB-RF59; 1080 couleurs standard
graphique conforme à DIN 33872, 3D=0, de=1, cmyk

entrée : rgb/cmyk -> rgb_e
sortie : transférer à cmyk_e

3-013130-F0