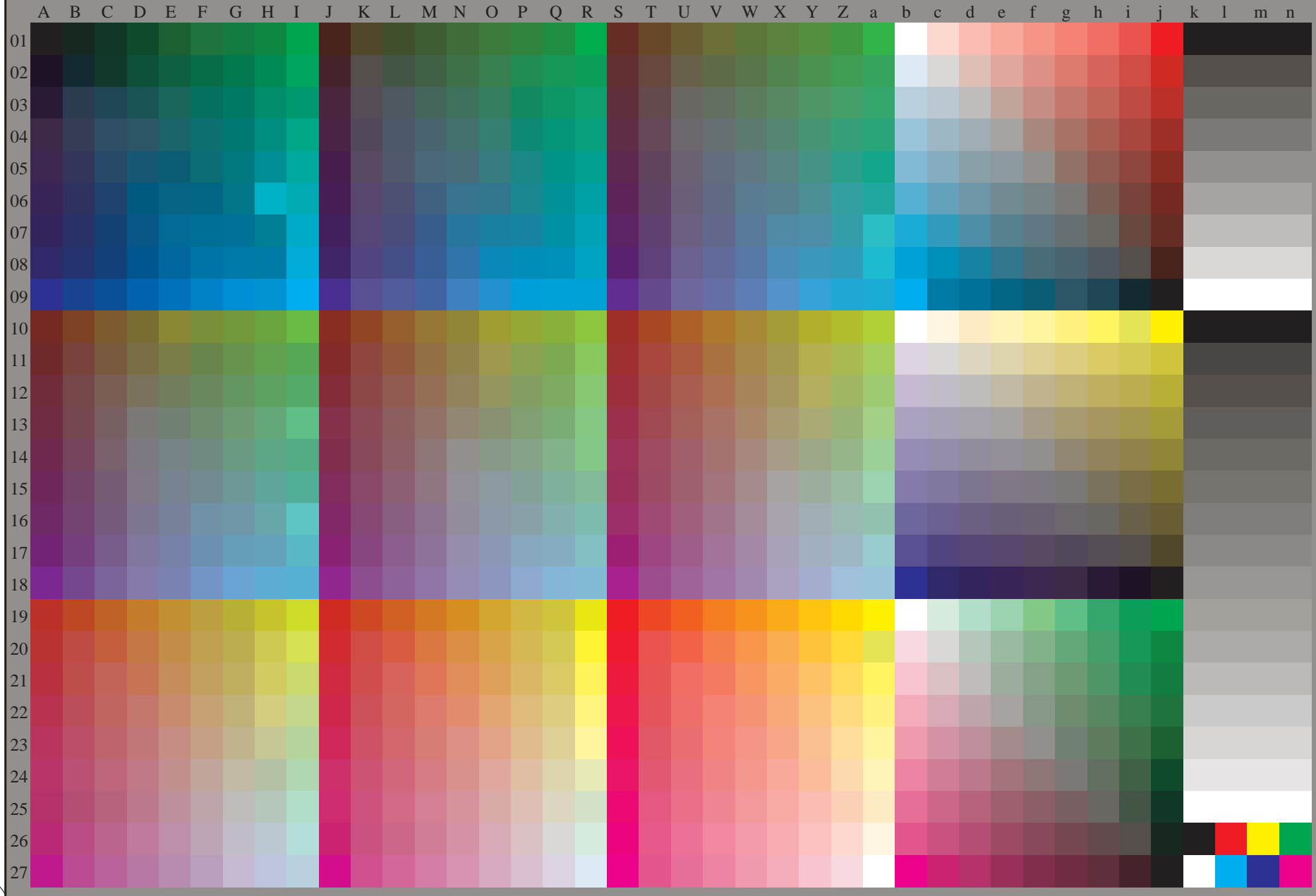


voir fichiers similaires: <http://130.149.60.45/~farbmetrik/RF59/RF59L0FP.PDF> / .PS
informations techniques: <http://www.ps.bam.de> ou <http://130.149.60.45/~farbmetrik>

TUB enregistrement: 20130201-RF59/RF59L0FP.PDF /.PS TUB matériel: code=thada4ta
application pour la mesure des sorties sur imprimante laser, séparation cmyk* (CMYK)



3-103130-L0 RF590-72

rgb (A..n), 3D = 1

graphique TUB-RF59; 1080 couleurs standard
graphique conforme à DIN 33872, 3D=1, de=0, cmyk*

entrée : rgb/cmyk -> rgb_{dd}
sortie : linéarisation 3D selon cmyk*_{dd}

