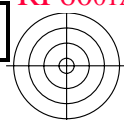
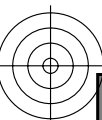
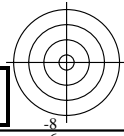
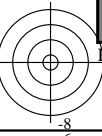
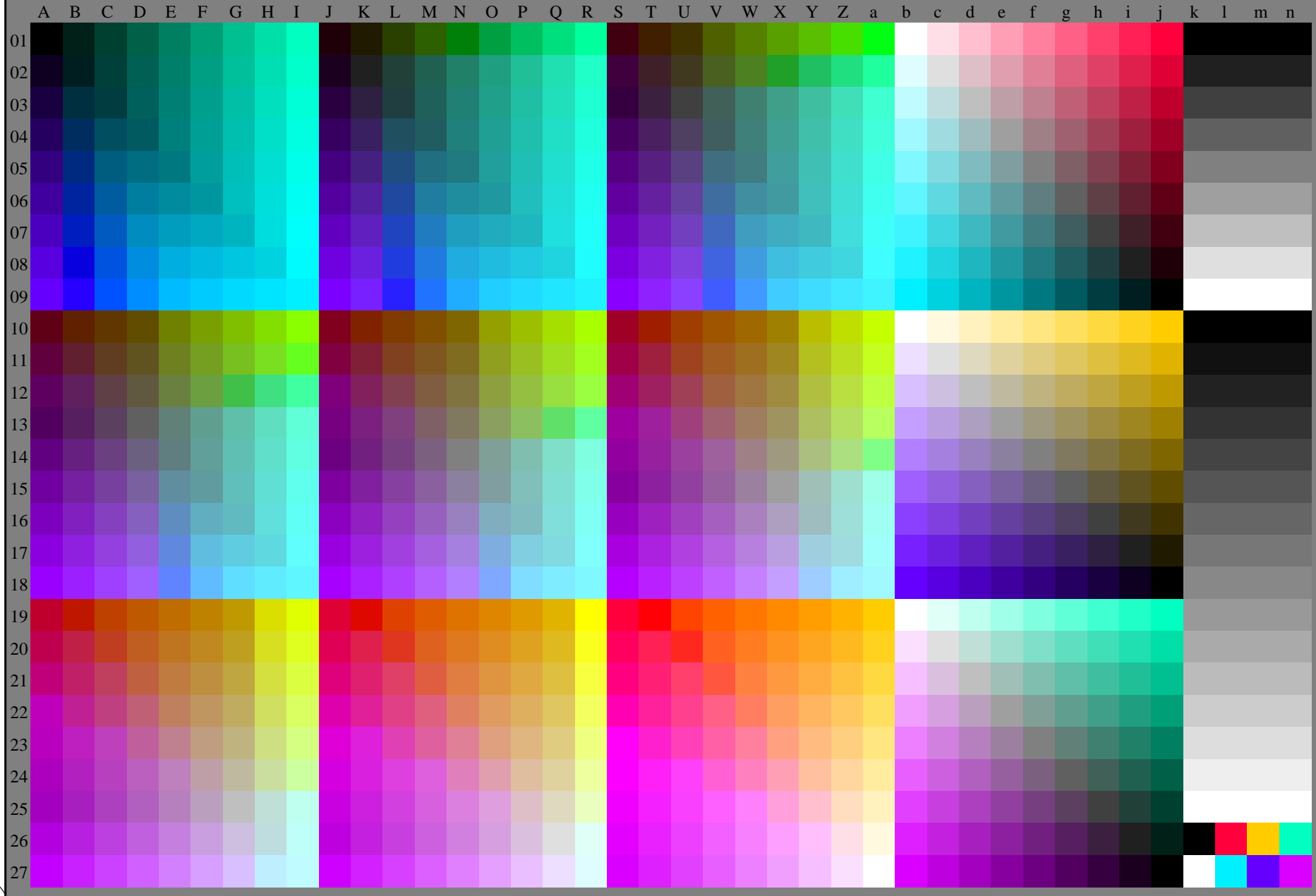


http://130.149.60.45/~farbmetrik/RF60/RF60LONP.PDF /.PS; sortie de transfert
N: aucune linearisation 3D (OL) dans fichier (F) ou PS-startup (S), page 2/2



voir fichiers similaires: <http://130.149.60.45/~farbmetrik/RF60/RF60.HTM>
Informations techniques: <http://www.ps.bam.de> ou <http://130.149.60.45/~farbmetrik>

TUB enregistrement: 20150701-RF60/RF60LONP.PDF /.PS TUB matériel: code=thadta
application pour la mesure des sorties sur imprimante laser, aucune séparation rgb (RGB)



RF600-71 3-013134-L0

graphique TUB-RF60; 1080 couleurs standard, cf=1
graphique conforme à DIN 33872, 3D=0, de=1, rgb

entrée : rgb/cmyk -> rgb_e
sortie : transférer à rgb_e

