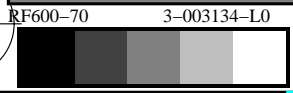
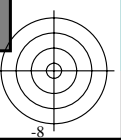
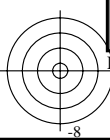
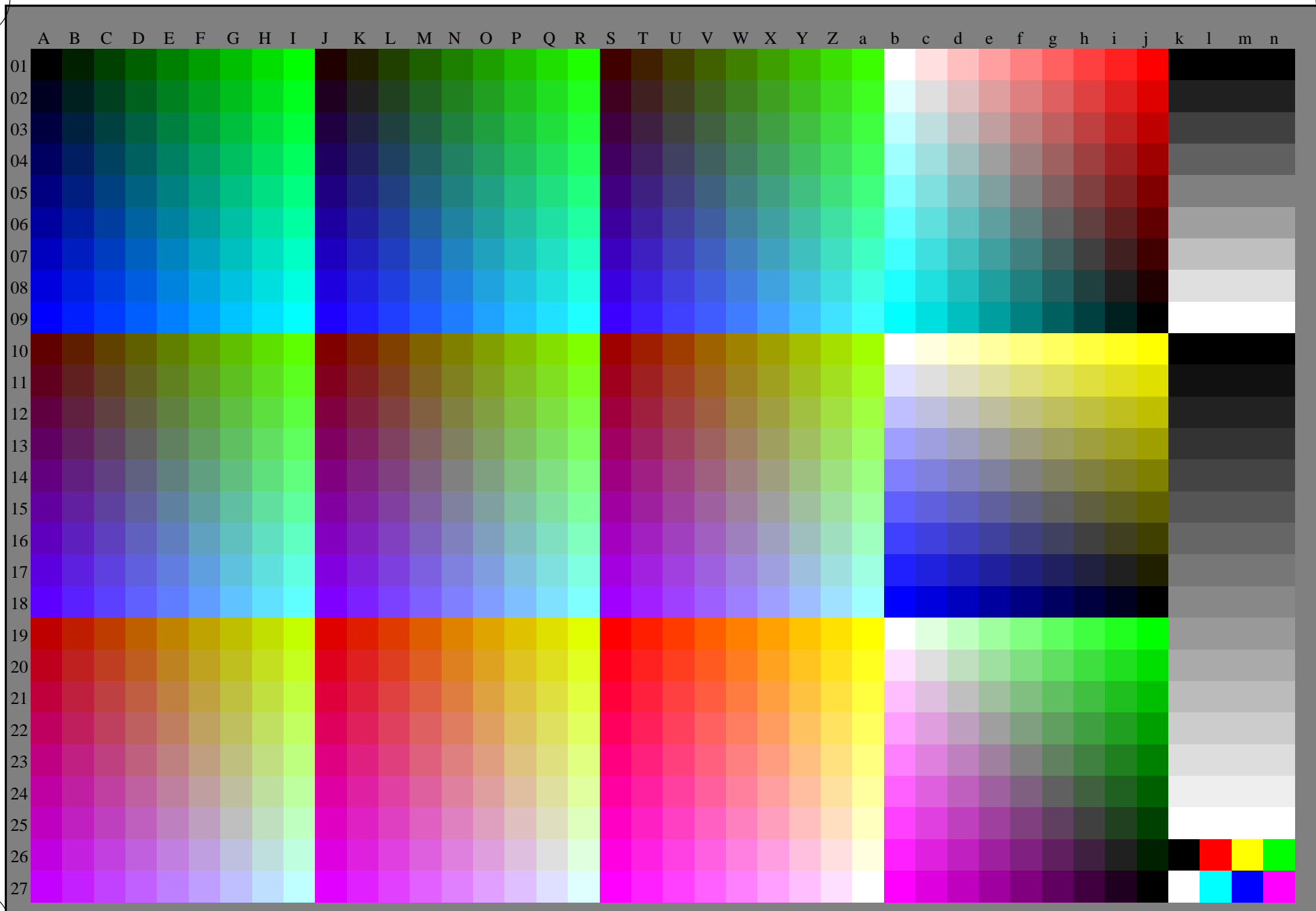
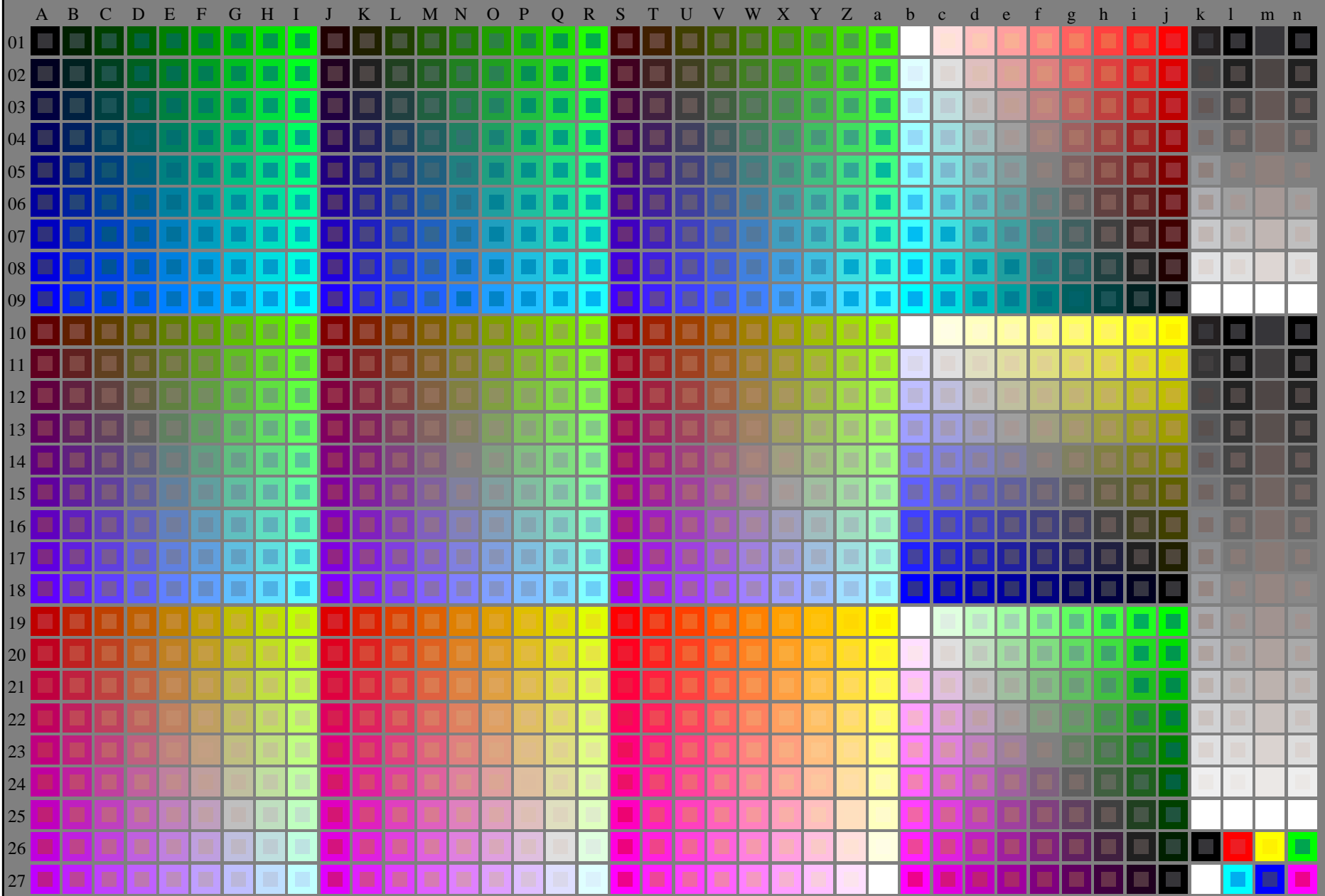


voir fichiers similaires: <http://130.149.60.45/~farbmetrik/RF60/RF60.HTM>  
informations techniques: <http://www.ps.bam.de> ou <http://130.149.60.45/~farbmetrik>

TUB enregistrement: 20150701 - RF60/RF60L0NA.TXT /.PS TUB matériel: code=rh4ta  
application pour la mesure des sorties sur imprimante laser, aucune séparation rgb (RGB)



voir fichiers similaires: <http://130.149.60.45/~farbmetrik/RF60/RF60.HTM>  
informations techniques: <http://www.ps.bam.de> ou <http://130.149.60.45/~farbmetrik>



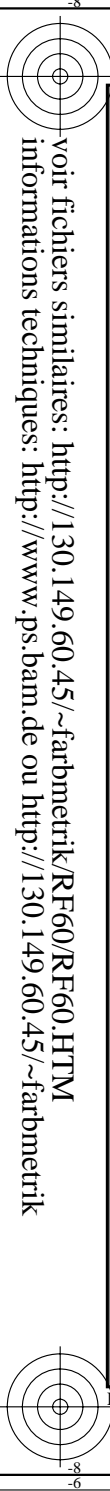
TUB enregistrement: 20150701 -RF60/RF60L0NA.TXT /.PS  
application pour la mesure des sorties sur imprimante laser

TUB matériel: code=rh4ta

RF600-7N\_RGB 3-013034-L0

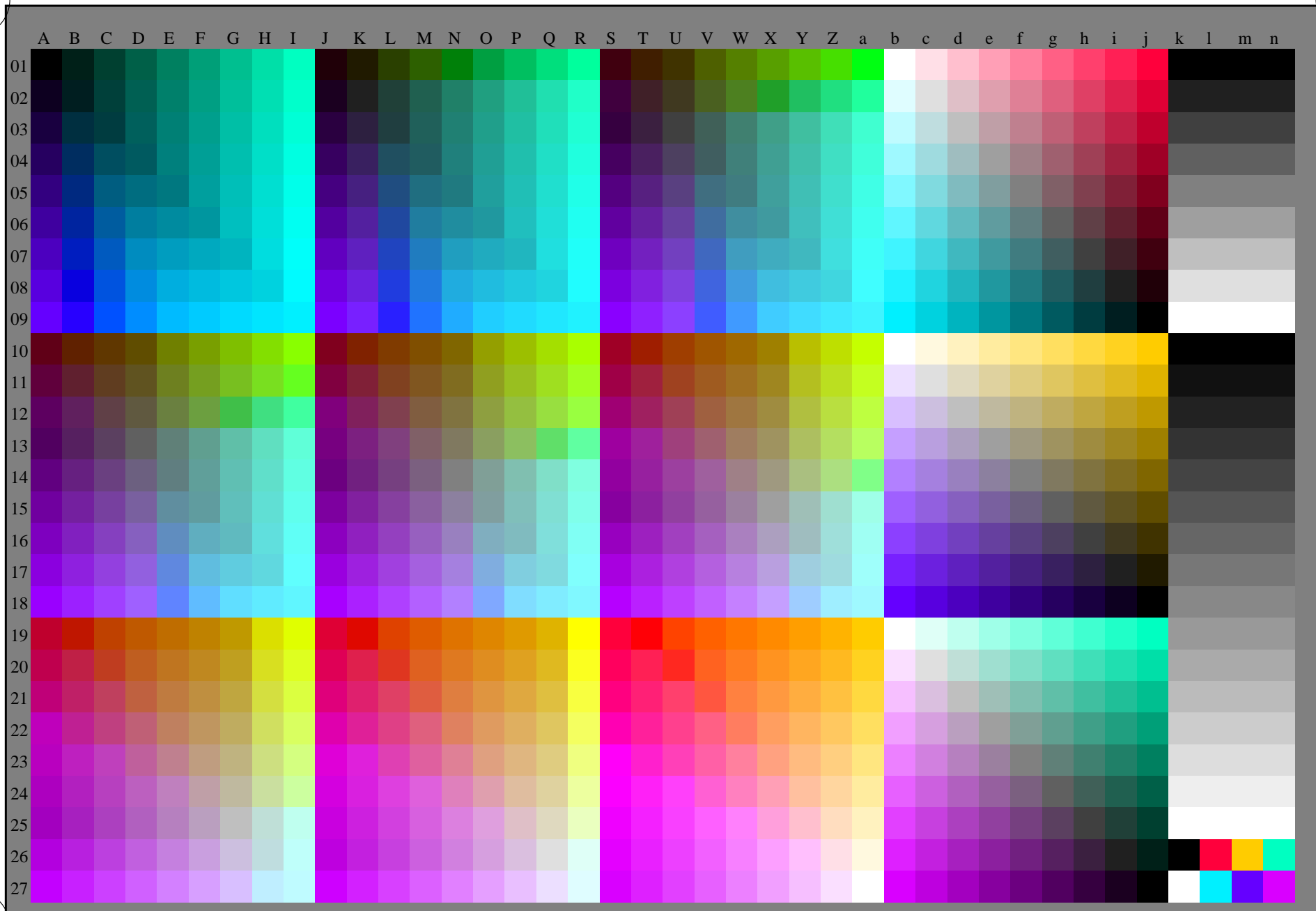
graphique TUB-RF60; 1080 couleurs standard, cf=1  
graphique conforme à DIN 33872

entrée : rgb/cmyk -> rgb/cmyk  
sortie : aucun changement



voir fichiers similaires: <http://130.149.60.45/~farbmetrik/RF60/RF60.HTM>  
informations techniques: <http://www.ps.bam.de> ou <http://130.149.60.45/~farbmetrik>

TUB enregistrement: 20150701 - RF60/RF60L0NA.TXT /.PS TUB matériel: code=rh4ta  
application pour la mesure des sorties sur imprimante laser, aucune séparation rgb (RGB)



graphique TUB-RF60; 1080 couleurs standard, cf=1  
graphique conforme à DIN 33872, 3D=0, de=1, rgb

entrée : rgb/cmyk -> rgb<sub>e</sub>  
sortie : transférer à rgb<sub>e</sub>

