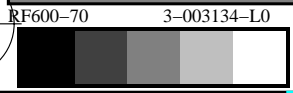
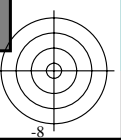
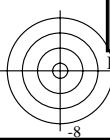
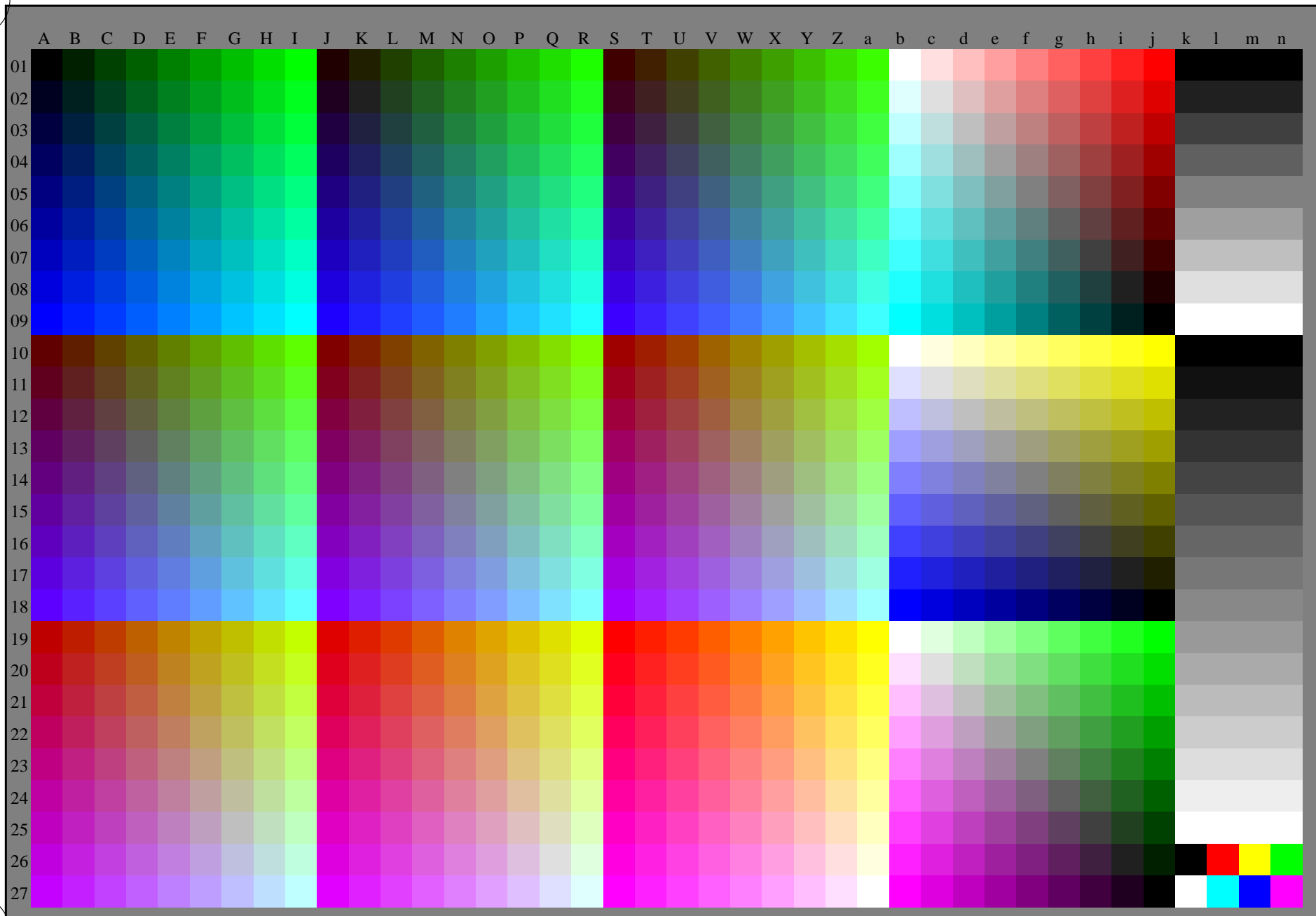




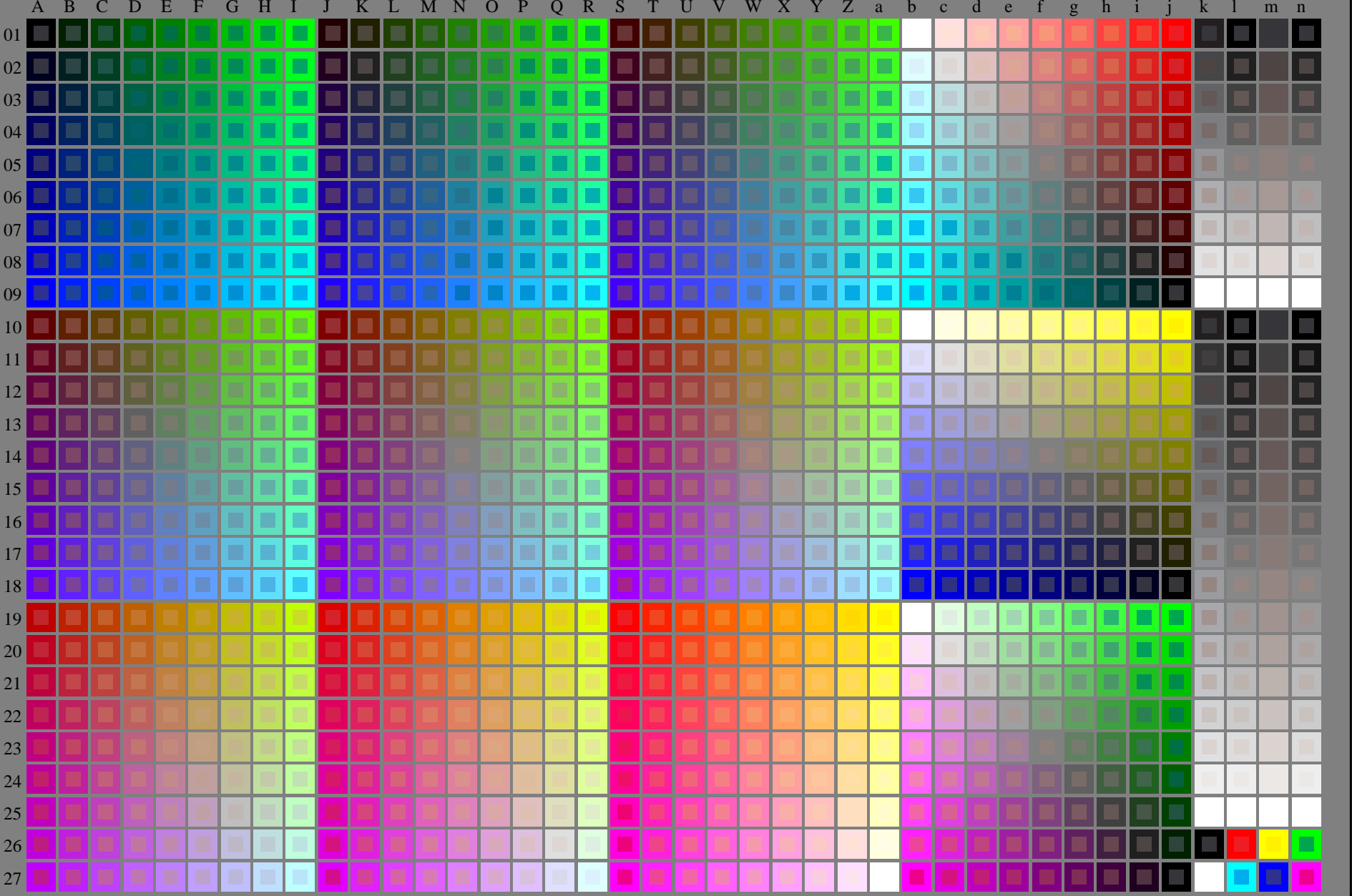


voir fichiers similaires: <http://130.149.60.45/~farbmetrik/RF60/RF60.HTM>  
informations techniques: <http://www.ps.bam.de> ou <http://130.149.60.45/~farbmetrik>

TUB enregistrement: 20150701 -RF60/RF60L0NP.PDF /.PS TUB matériel: code=rh4ta  
application pour la mesure des sorties sur imprimante laser, aucune séparation rgb (RGB)



voir fichiers similaires: <http://130.149.60.45/~farbmetrik/RF60/RF60.HTM>  
 informations techniques: <http://www.ps.bam.de> ou <http://130.149.60.45/~farbmetrik>



graphique TUB-RF60; 1080 couleurs standard, cf=1  
 graphique conforme à DIN 33872

entrée : rgb/cmyk -> rgb/cmyk  
 sortie : aucun changement



TUB enregistrement: 20150701 -RF60/RF60L0NP.PDF /.PS  
 application pour la mesure des sorties sur imprimante Laser  
 TUB matériel: code=rh4ta



voir fichiers similaires: <http://130.149.60.45/~farbmetrik/RF60/RF60.HTM>  
informations techniques: <http://www.ps.bam.de> ou <http://130.149.60.45/~farbmetrik>

TUB enregistrement: 20150701 - RF60/RF60L0NP.PDF /.PS TUB matériel: code=rh4ta  
application pour la mesure des sorties sur imprimante laser, aucune séparation rgb (RGB)

