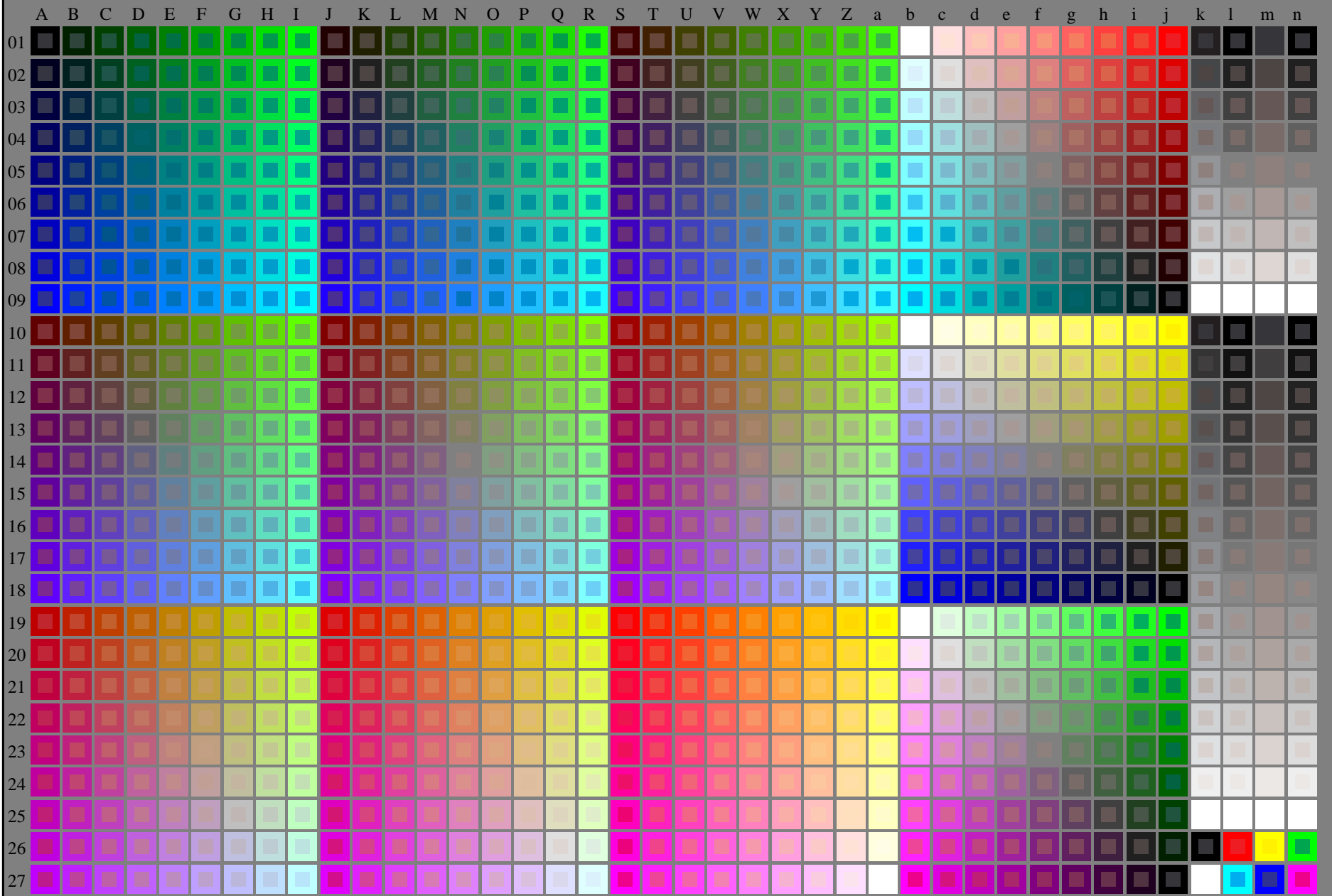
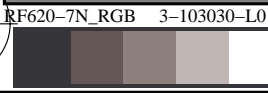


voir fichiers similaires: <http://130.149.60.45/~farbmetrik/RF62/RF62.HTM>
informations techniques: <http://www.ps.bam.de> ou <http://130.149.60.45/~farbmetrik>



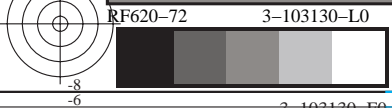
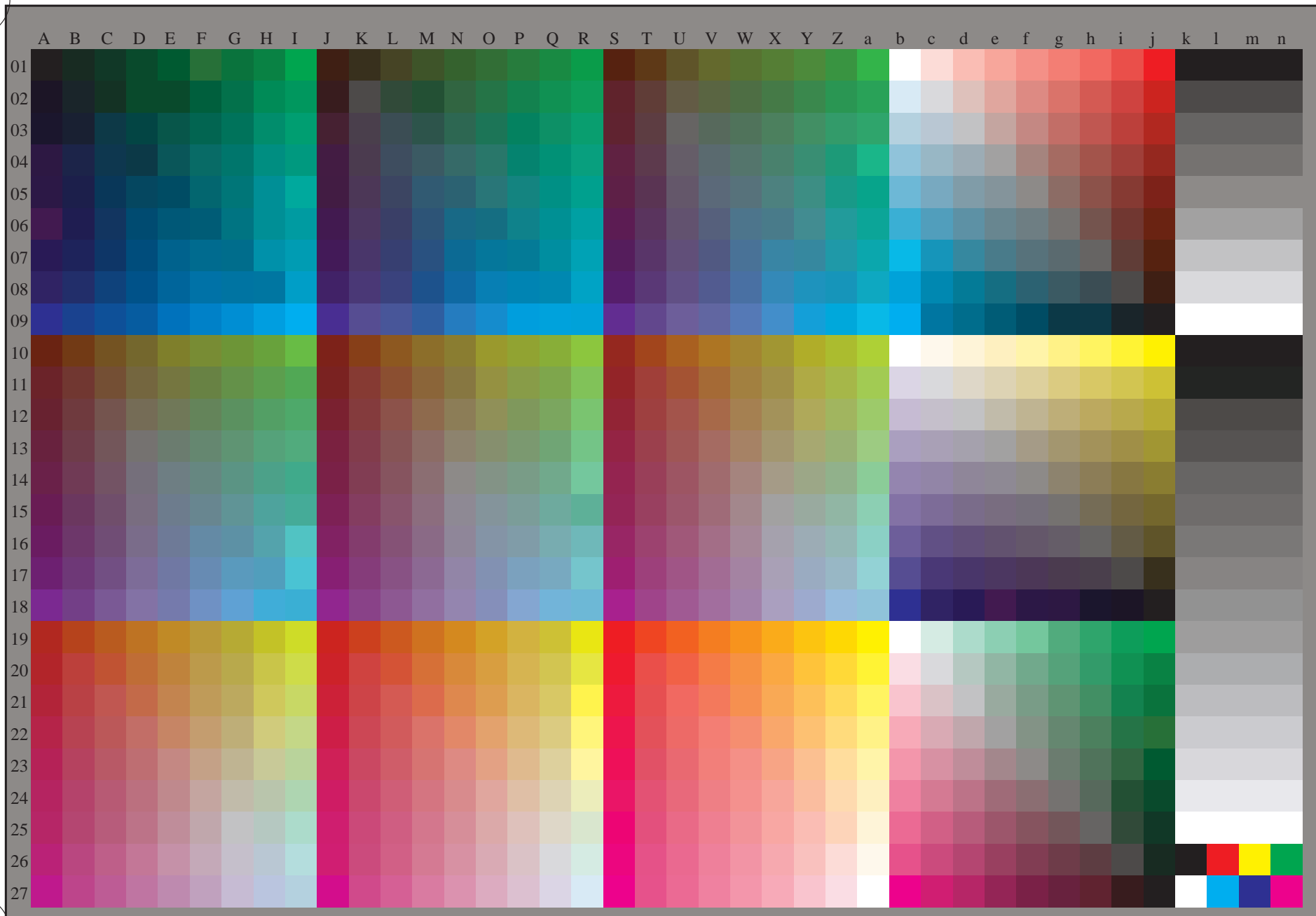
TUB enregistrement: 20150701 -RF62/RF62L0FA.TXT /.PS
application pour la mesure des sorties sur imprimante laser

TUB matériel: code=rh4ta



voir fichiers similaires: <http://130.149.60.45/~farbmetrik/RF62/RF62.HTM>
informations techniques: <http://www.ps.bam.de> ou <http://130.149.60.45/~farbmetrik>

TUB enregistrement: 20150701 -RF62/RF62L0FA.TXT /.PS TUB matériel: code=rh4ta
application pour la mesure des sorties sur imprimante laser, séparation cmykn* (CMYK)



graphique TUB-RF62; 1080 couleurs standard, cf=1
graphique conforme à DIN 33872, 3D=1, de=0, cmyk*

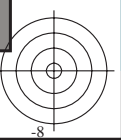
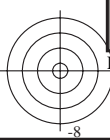
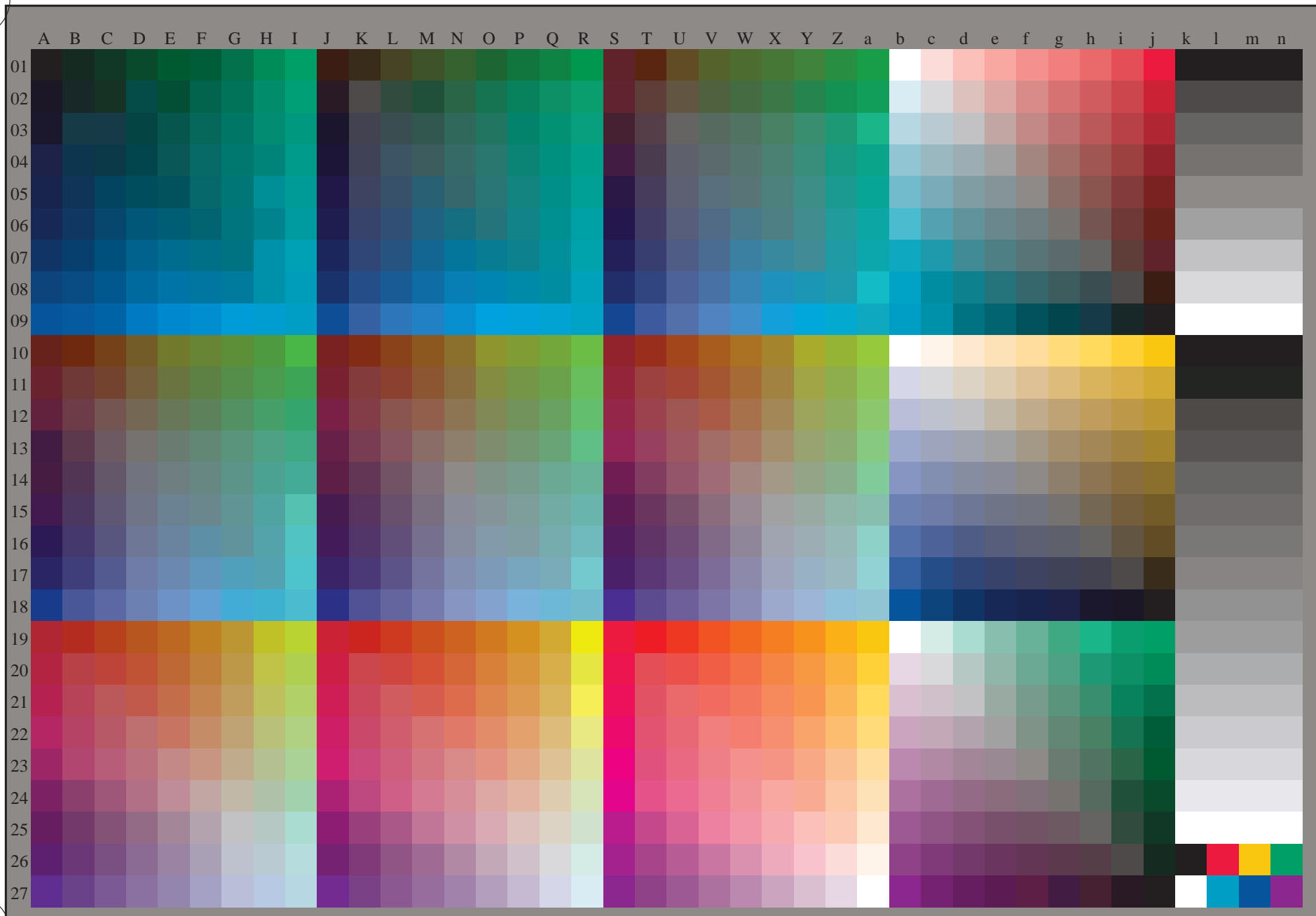
entrée : rgb/cmyk -> rgb_{dd}
sortie : linéarisation 3D selon cmyk*_{dd}





voir fichiers similaires: <http://130.149.60.45/~farbmetrik/RF62/RF62.HTM>
informations techniques: <http://www.ps.bam.de> ou <http://130.149.60.45/~farbmetrik>

TUB enregistrement: 20150701 -RF62/RF62L0FA.TXT /.PS TUB matériel: code=rh4ta
application pour la mesure des sorties sur imprimante laser, séparation cmyk* (CMYK)



graphique TUB-RF62; 1080 couleurs standard, cf=1
graphique conforme à DIN 33872, 3D=1, de=1, cmyk*

entrée : rgb/cmyk -> rgb_{de}
sortie : linéarisation 3D selon cmyk*_{de}

