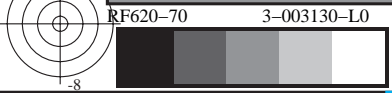
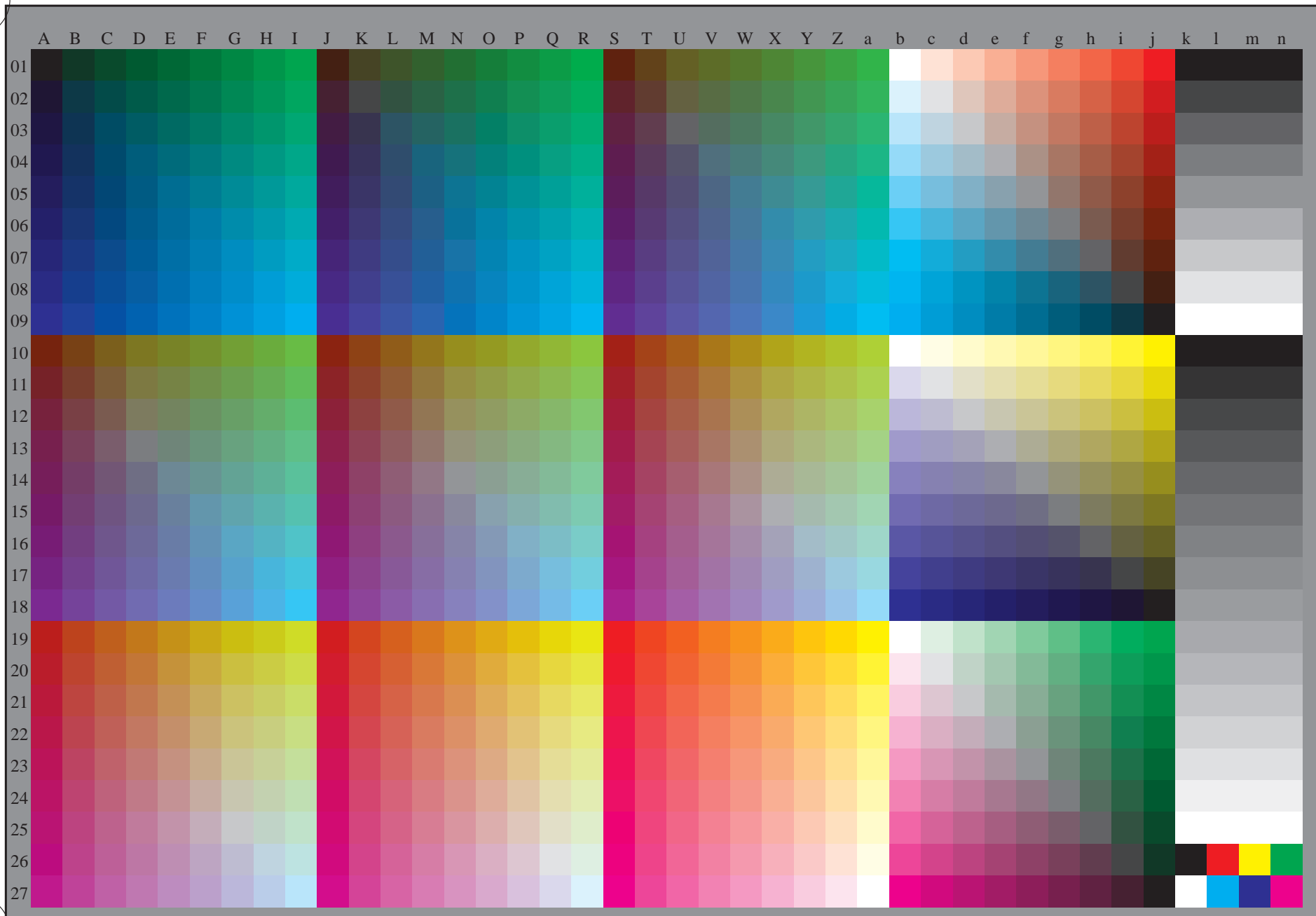


voir fichiers similaires: <http://130.149.60.45/~farbmetrik/RF62/RF62.HTM>
informations techniques: <http://www.ps.bam.de> ou <http://130.149.60.45/~farbmetrik>

TUB enregistrement: 20150701 -RF62/RF62L0NP.PDF /.PS TUB matériel: code=rh4ta
application pour la mesure des sorties sur imprimante laser; séparation cmykn6 (CMYK)

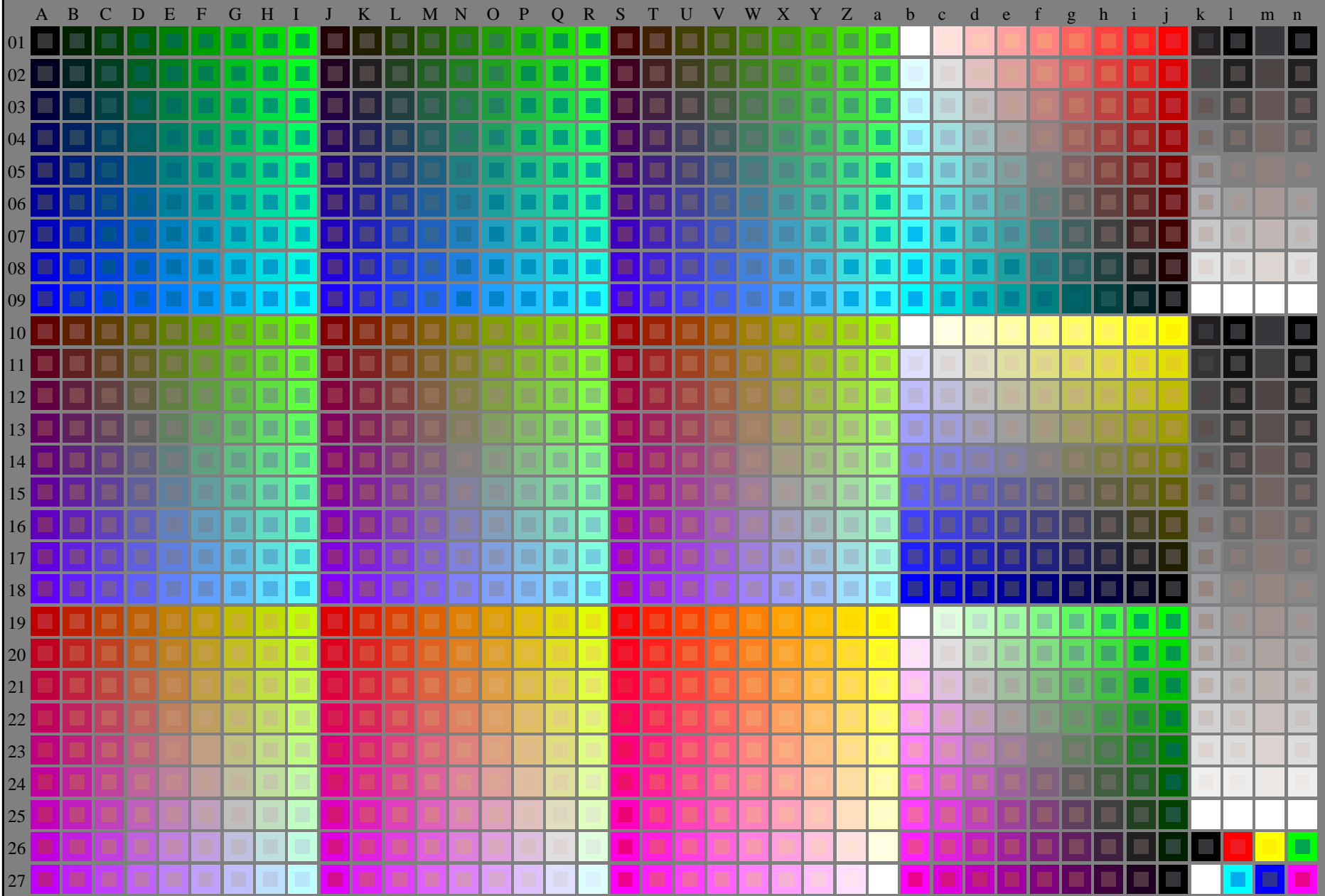


graphique TUB-RF62; 1080 couleurs standard, cf=1
graphique conforme à DIN 33872, 3D=0, de=0, cmyk

entrée : rgb/cmyk -> rgb_d
sortie : transférer à cmyk_d



voir fichiers similaires: <http://130.149.60.45/~farbmetrik/RF62/RF62.HTM>
informations techniques: <http://www.ps.bam.de> ou <http://130.149.60.45/~farbmetrik>



RF620-7N_RGB 3-013030-L0

rgb (A_j + k26_n27), 000n (k), w (l), nnn0 (m), www (n), 3D = 0

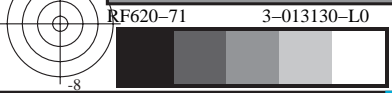
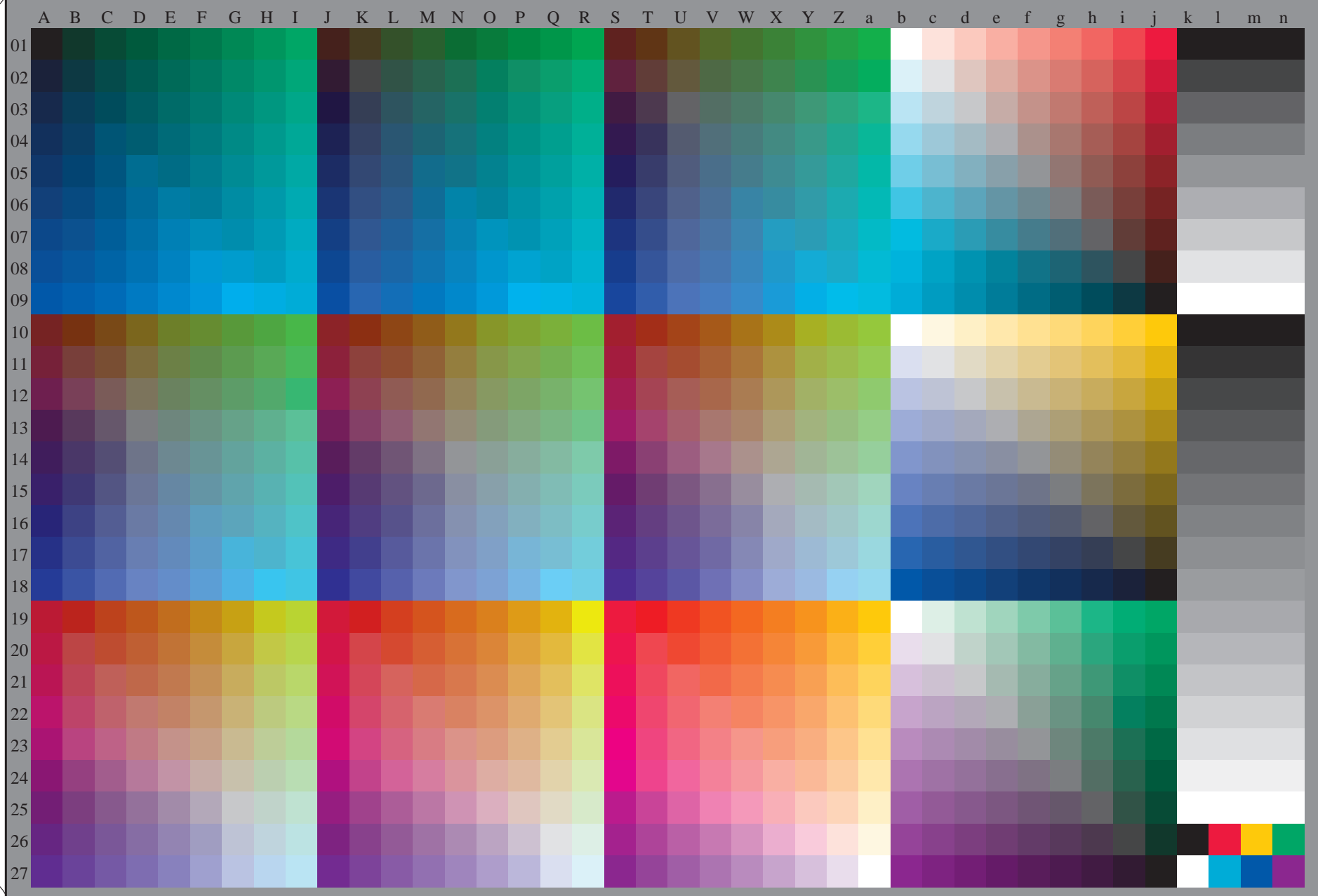
graphique TUB-RF62; 1080 couleurs standard, cf=1
graphique conforme à DIN 33872

entrée : rgb/cmyk -> rgb/cmyk
sortie : aucun changement

TUB enregistrement: 20150701 -RF62/RF62L0NP.PDF /.PS
application pour la mesure des sorties sur imprimante laser
TUB matériel: code=rh4ta

voir fichiers similaires: <http://130.149.60.45/~farbmetrik/RF62/RF62.HTM>
informations techniques: <http://www.ps.bam.de> ou <http://130.149.60.45/~farbmetrik>

TUB enregistrement: 20150701 -RF62/RF62L0NP.PDF /.PS TUB matériel: code=rh4ta
application pour la mesure des sorties sur imprimante laser; séparation cmykn6 (CMYK)



graphique TUB-RF62; 1080 couleurs standard, cf=1
graphique conforme à DIN 33872, 3D=0, de=1, cmyk

entrée : rgb/cmyk -> rgb_e
sortie : transférer à cmyk_e

