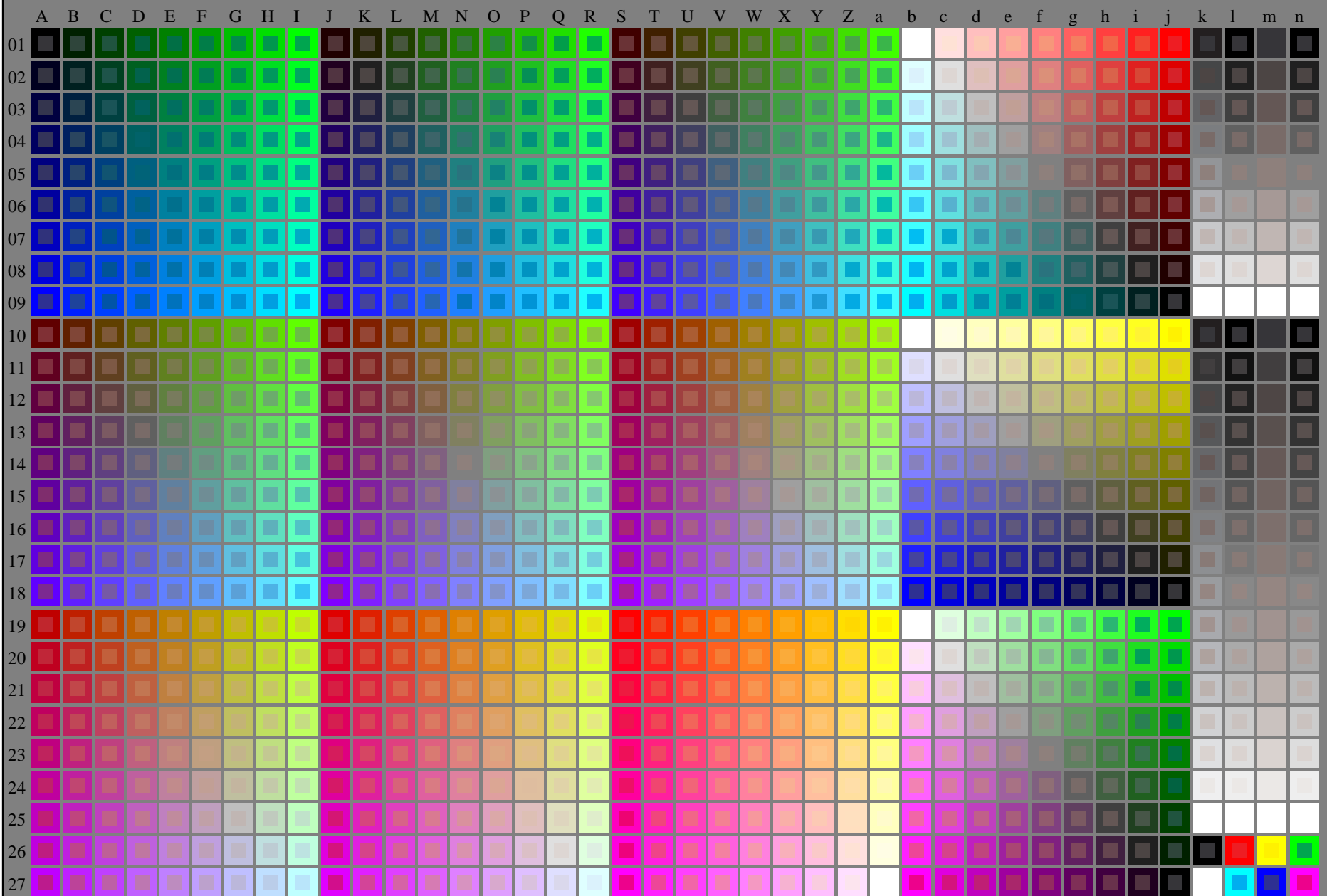


voir fichiers similaires: <http://130.149.60.45/~farbmetrik/RF70/RF70.HTM>
informations techniques: <http://www.ps.bam.de> ou <http://130.149.60.45/~farbmetrik>



RF700-7N_RGB 3-103034-L0

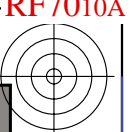
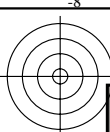
rgb (A_j + k26_n27), 000n (k), w (l), nnn0 (m), www (n), 3D = 1

graphique TUB-RF70; 1080 couleurs standard, cf=0,9
graphique conforme à DIN 33872

entrée : rgb/cmyk -> rgb/cmyk
sortie : aucun changement

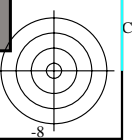
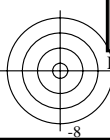
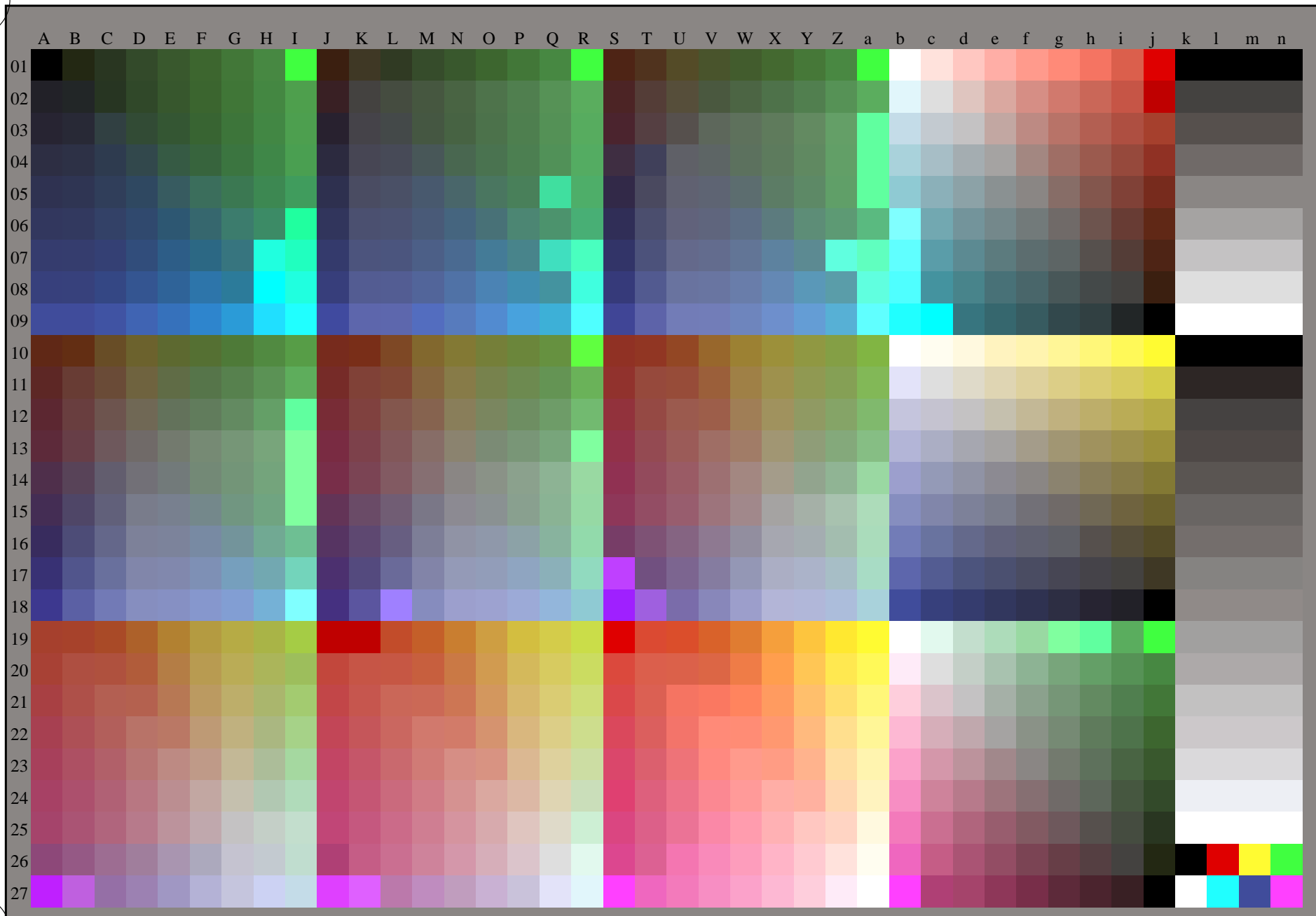
TUB enregistrement: 20150701 -RF70/RF70L0FP.PDF /.PS
application pour la mesure des sorties sur imprimante laser

TUB matériel: code=rh4ta



voir fichiers similaires: <http://130.149.60.45/~farbmetrik/RF70/RF70.HTM>
informations techniques: <http://www.ps.bam.de> ou <http://130.149.60.45/~farbmetrik>

TUB enregistrement: 20150701 -RF70/RF70L0FP.PDF /.PS TUB matériel: code=rh4ta
application pour la mesure des sorties sur imprimante laser, aucune séparation rgb* (RGB)

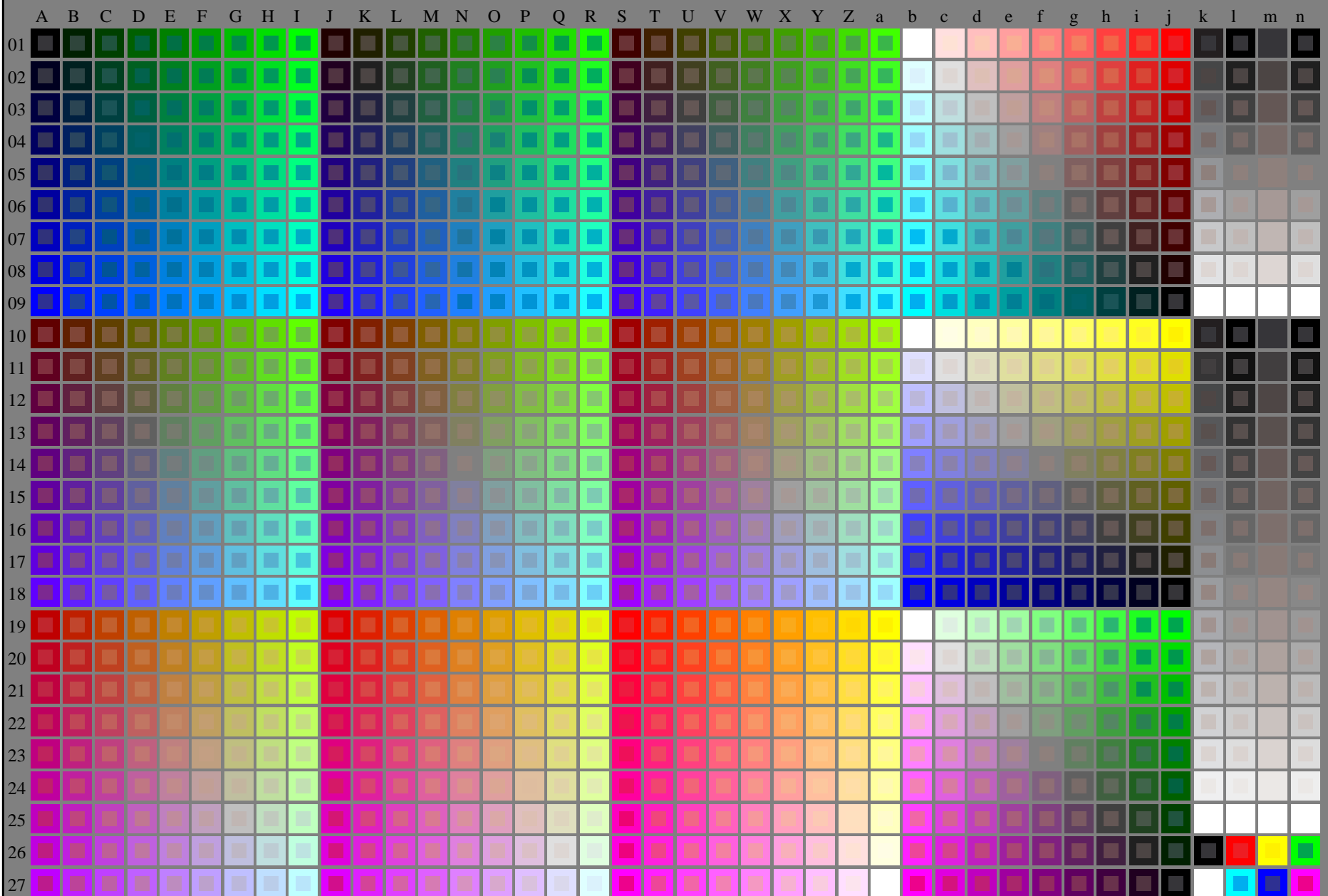


graphique TUB-RF70; 1080 couleurs standard, cf=0,9
graphique conforme à DIN 33872, 3D=1, de=0, rgb*

entrée : rgb/cmyk -> rgb_{dd}
sortie : linéarisation 3D selon rgb*_{dd}



voir fichiers similaires: <http://130.149.60.45/~farbmetrik/RF70/RF70.HTM>
informations techniques: <http://www.ps.bam.de> ou <http://130.149.60.45/~farbmetrik>



TUB enregistrement: 20150701 -RF70/RF70LOFP.PDF /.PS
application pour la mesure des sorties sur imprimante laser

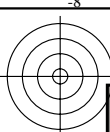
TUB matériel: code=rh4ta

RF700-7N_RGB 3-113034-L0

rgb (A_j + k26_n27), 000n (k), w (l), nnn0 (m), www (n), 3D = 1

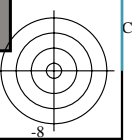
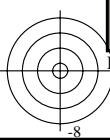
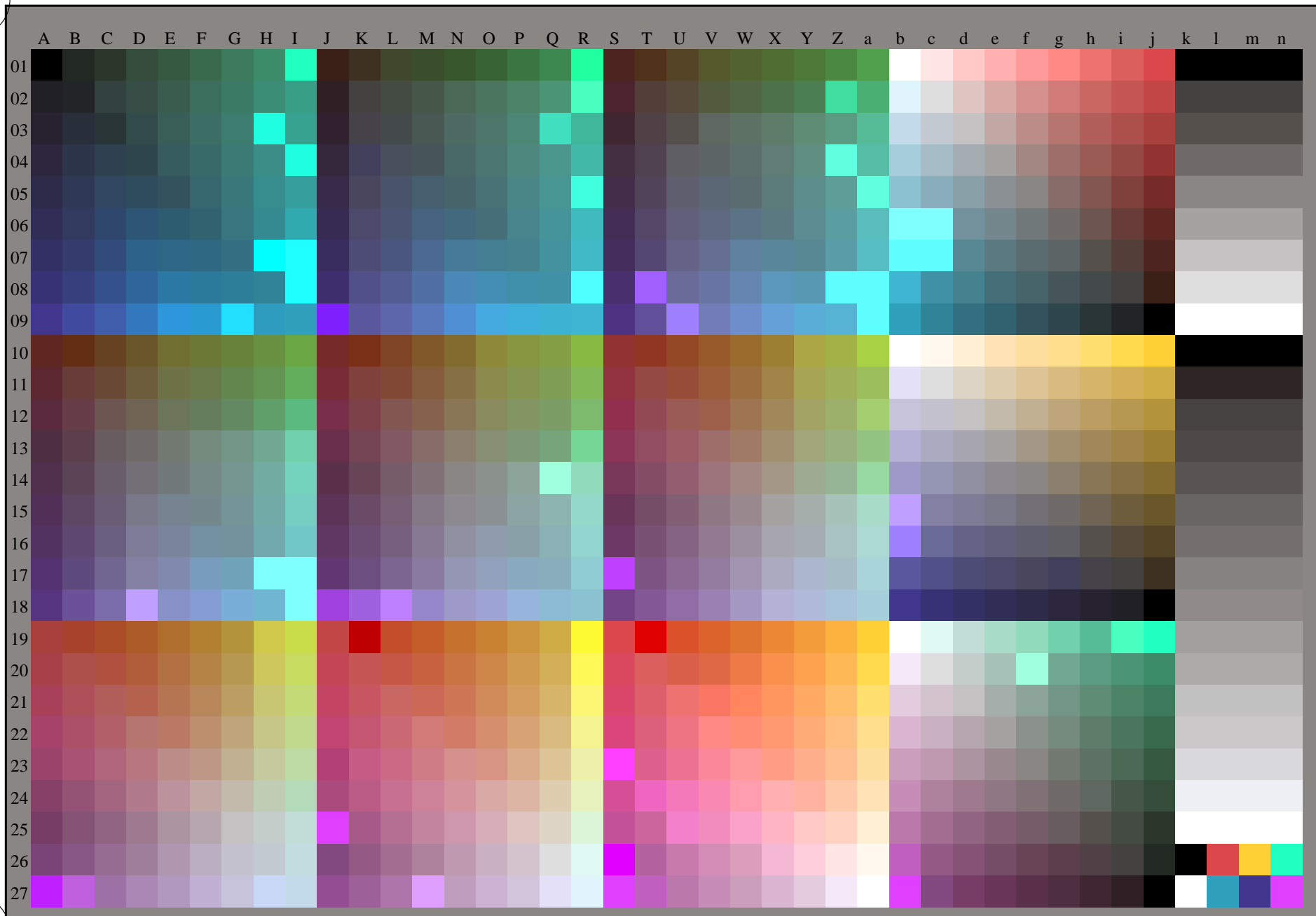
graphique TUB-RF70; 1080 couleurs standard, cf=0,9
graphique conforme à DIN 33872

entrée : rgb/cmyk -> rgb/cmyk
sortie : aucun changement



voir fichiers similaires: <http://130.149.60.45/~farbmetrik/RF70/RF70.HTM>
informations techniques: <http://www.ps.bam.de> ou <http://130.149.60.45/~farbmetrik>

TUB enregistrement: 20150701 -RF70/RF70LOFP.PDF /.PS TUB matériel: code=rh4ta
application pour la mesure des sorties sur imprimante laser, aucune séparation rgb* (RGB)



graphique TUB-RF70; 1080 couleurs standard, cf=0,9
graphique conforme à DIN 33872, 3D=1, de=1, rgb*

entrée : rgb/cmyk -> rgb_{de}
sortie : linéarisation 3D selon rgb*_{de}

