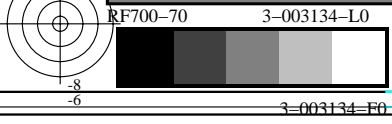
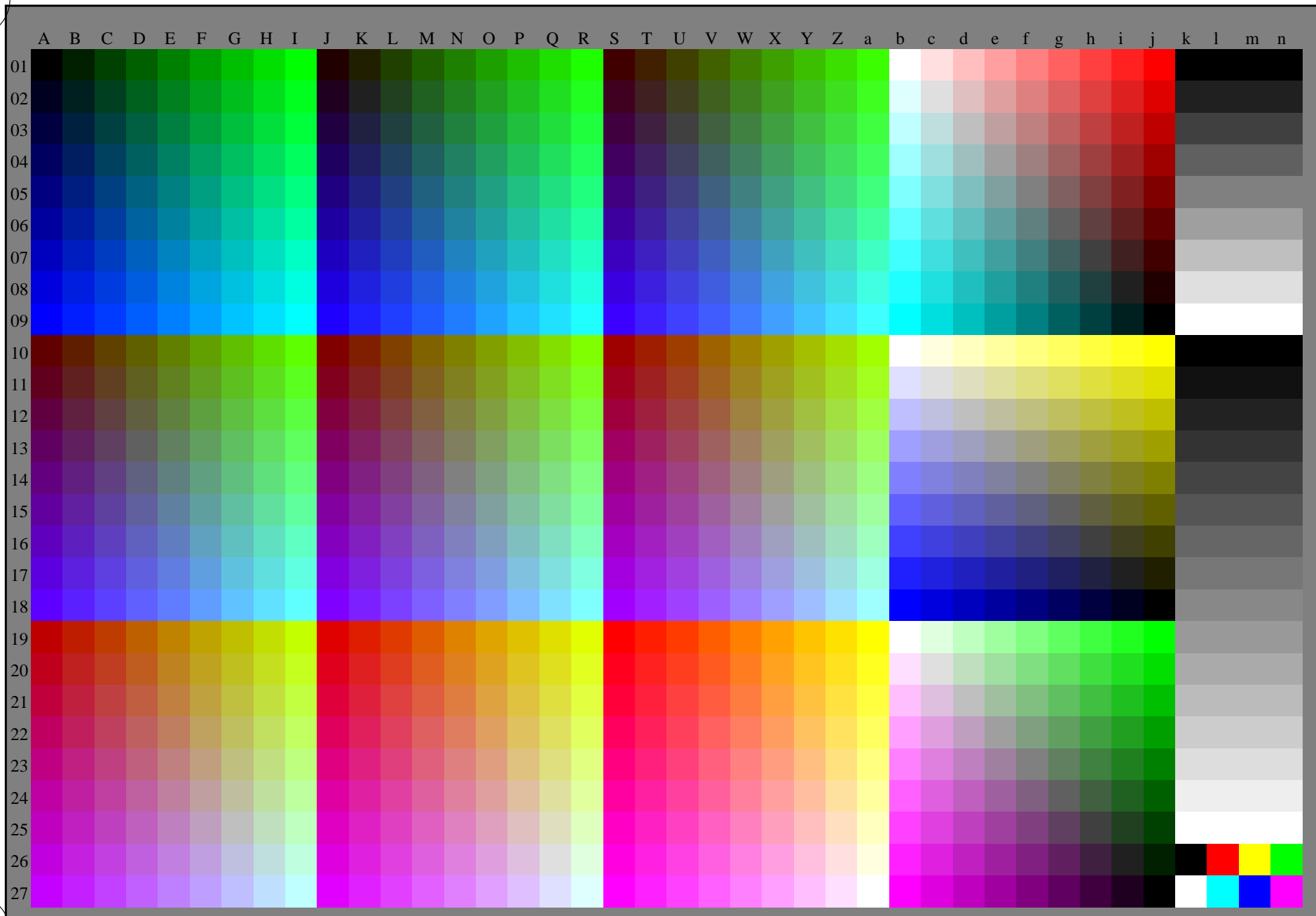


voir fichiers techniques: <http://130.149.60.45/~farbmetrik/RF70/RF70.HTM>
informations techniques: <http://www.ps.bam.de> ou <http://130.149.60.45/~farbmetrik>

TUB enregistrement: 20150701 -RF70/RF70L0NP.PDF /.PS TUB matériel: code=rh4ta
application pour la mesure des sorties sur imprimante laser, aucune séparation rgb (RGB)

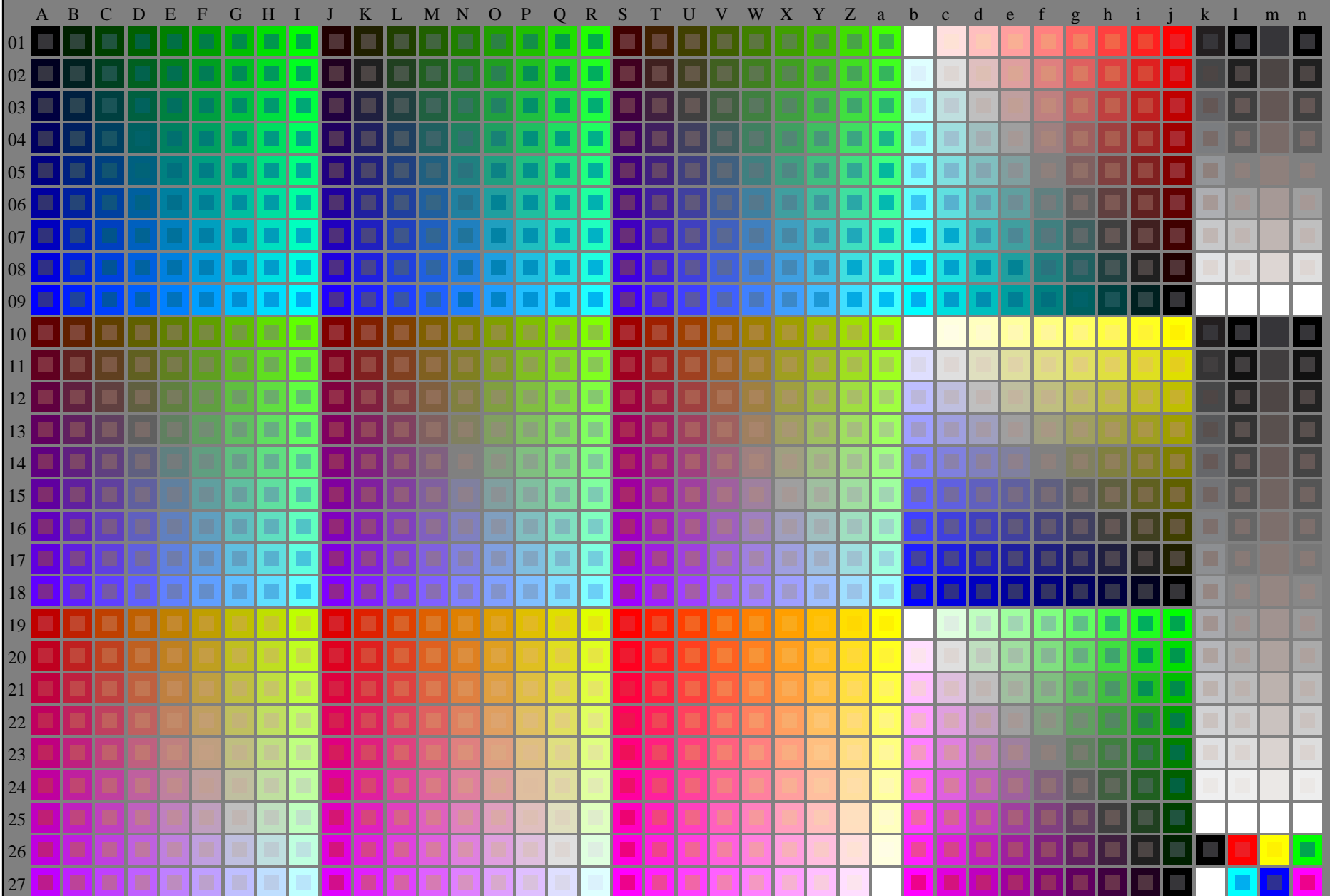


graphique TUB-RF70; 1080 couleurs standard, cf=0,9
graphique conforme à DIN 33872, 3D=0, de=0, rgb

entrée : rgb/cmyk -> rgba
sortie : transférer à rgba



voir fichiers similaires: <http://130.149.60.45/~farbmetrik/RF70/RF70.HTM>
informations techniques: <http://www.ps.bam.de> ou <http://130.149.60.45/~farbmetrik>



RF700-7N_RGB 3-013034-L0

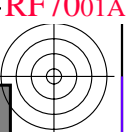
rgb (A_j + k26_n27), 000n (k), w (l), nnn0 (m), www (n), 3D = 0

graphique TUB-RF70; 1080 couleurs standard, cf=0,9
graphique conforme à DIN 33872

entrée : rgb/cmyk -> rgb/cmyk
sortie : aucun changement

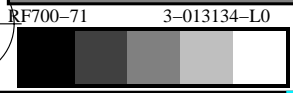
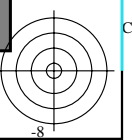
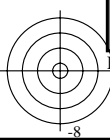
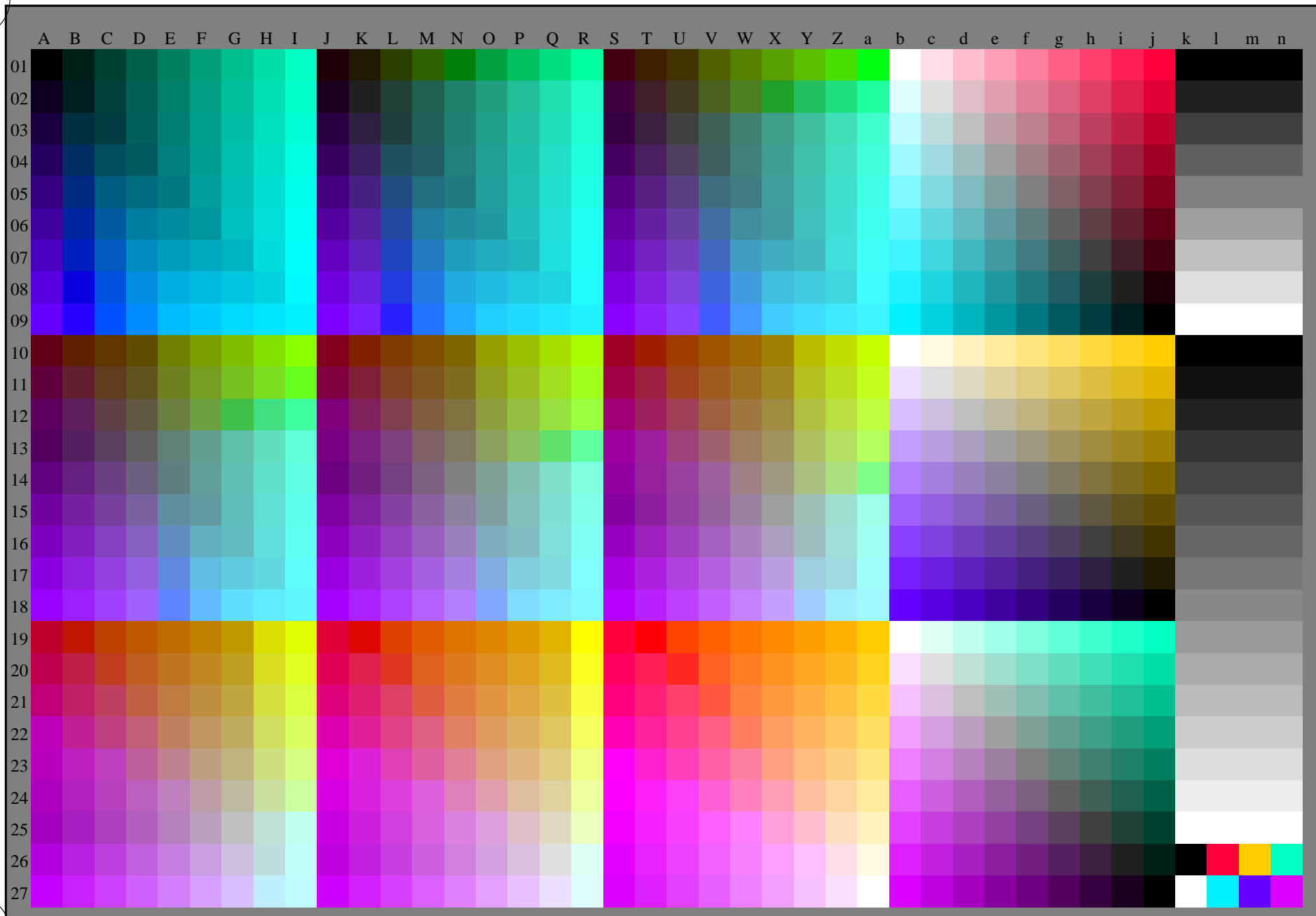
TUB enregistrement: 20150701 -RF70/RF70L0NP.PDF /.PS
application pour la mesure des sorties sur imprimante laser

TUB matériel: code=rh4ta



voir fichiers similaires: <http://130.149.60.45/~farbmetrik/RF70/RF70.HTM>
informations techniques: <http://www.ps.bam.de> ou <http://130.149.60.45/~farbmetrik>

TUB enregistrement: 20150701 - RF70/RF70L0NP.PDF /.PS TUB matériel: code=rh4ta
application pour la mesure des sorties sur imprimante laser, aucune séparation rgb (RGB)



graphique TUB-RF70; 1080 couleurs standard, cf=0,9
graphique conforme à DIN 33872, 3D=0, de=1, rgb

entrée : rgb/cmyk -> rgb_e
sortie : transférer à rgb_e

