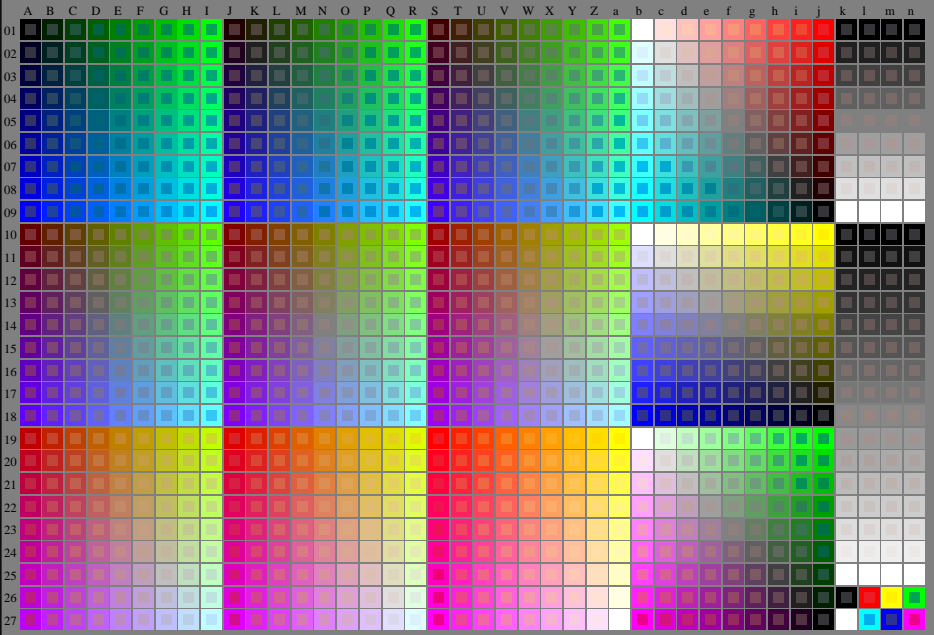


Siehe ähnliche Dateien: <http://130.149.60.45/~farbmetrik/RG57/RG57.HTM>  
Technische Information: <http://www.ps.bam.de> oder <http://130.149.60.45/~farbmetrik>



0-003031-L0 RG570-7N

Test chart G with 40x27=1080 colors/Prüfvorlage G mit 40x27=1080 Farben, digital equidistant 9 or 16 step colour scales; digital gleichabständige 9 oder 16stufige Farbskalen; Farbkarten in Spalte (A-s): Colour data in column (A-s)

TUB-Prüfvorlage RG57; 1080 Normfarben  
Prüfvorlage nach DIN 33872, 3D=0, de=0, cmy0

Eingabe: *rgb/cmyk* -> *rgb/cmyk*  
Ausgabe: keine Änderung

TUB-Registrierung: 20130201-RG57/RG57L0N1.TXT /PS  
Anwendung für Messung von Offsetdruck-Ausgabe

TUB-Material: Code=thd4ta