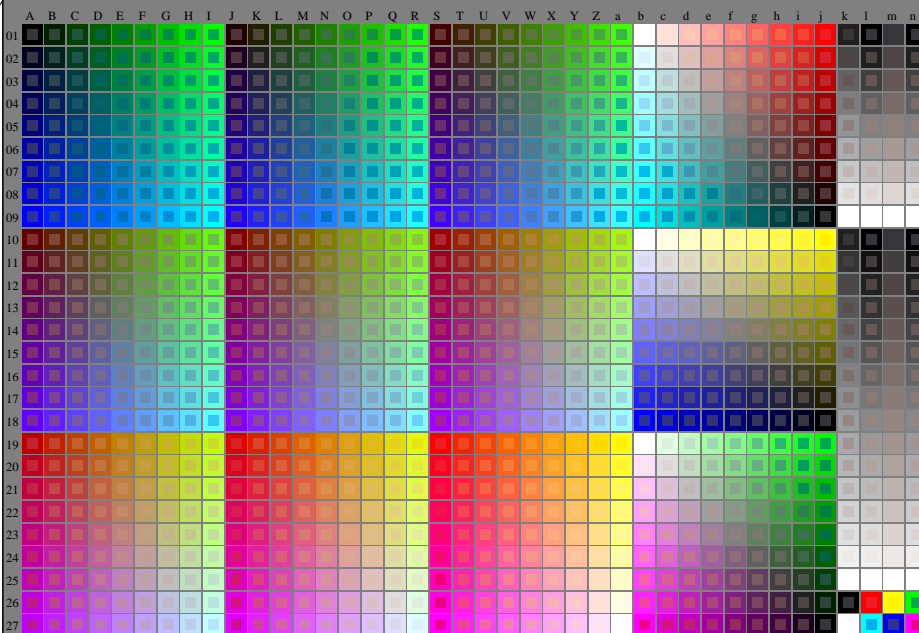


Siehe ähnliche Dateien: <http://130.149.60.45/~farbmetrik/RG61/RG61.HTM>  
Technische Information: <http://www.ps.bam.de> oder <http://130.149.60.45/~farbmetrik>



RG610-7N RGB 0-003034-L0

Prüfvorlage G mit 40x27=1080 Farben; gleichabständige 9 oder 16stufige Farbreihen; Farbdaten in Spalte (A-n): *rgb* (A..j) + *k26\_n27*), *000n* (k), *w* (l), *nnn0* (m), *www* (n), *3D=0*  
TUB-Prüfvorlage RG61; 1080 Normfarben, *cf=1*  
Prüfvorlage nach DIN 33872

Eingabe: *rgb/cmyk* -> *rgb/cmyk*  
Ausgabe: keine Änderung

TUB-Registrierung: 20150701-RG61/RG61L0N1.TXT /PS  
Anwendung für Messung von Laserdrucker-Ausgabe

TUB-Material: Code=th4ta