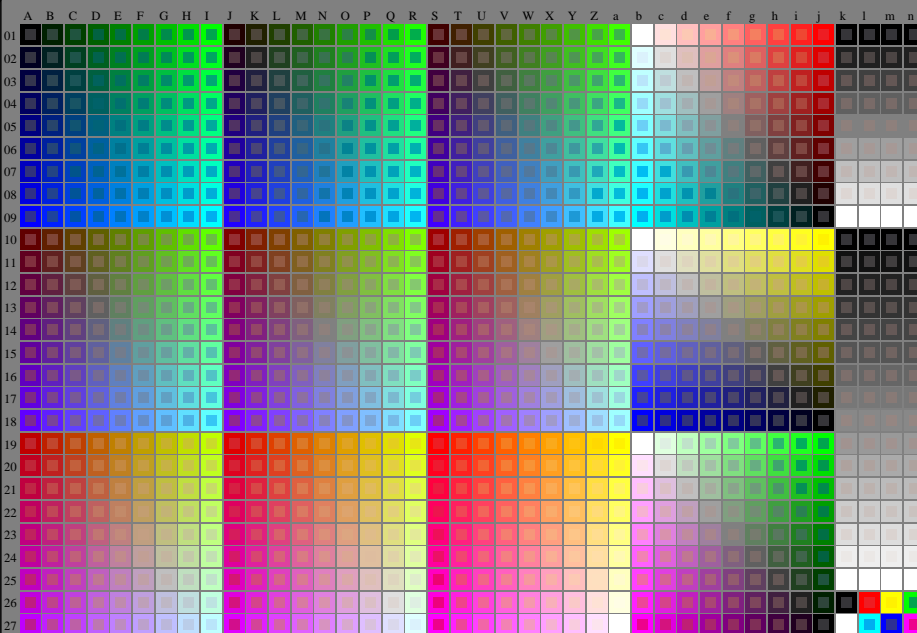


<http://130.149.60.45/~farbmetrik/RI57/RI57L0N1.TXT> /:PS; cominciare l'uscita
N: nessun 3D-linearizzazione (OL) nel file (F) o PS-startup (S), pagina 1/1

vedere dei file simili: <http://130.149.60.45/~farbmetrik/RI57/RI57L0N1.TXT>
informazioni tecniche: <http://www.ps.bam.de> o <http://130.149.60.45/~farbmetrik>

TUB iscrizione: 20130201-RI57/RI57L0N1.TXT/.PS
la domanda per la misura uscita nella stampa di offset

TUB materiale: code=rh4da



4-003031-L0 RI570-7N

rgb = cmy0 (A, J + k26, a27), 000n (k), w (l), smab (m), www (n), 3D = 0

grafico TUB-RI57; 1080 colori standard
grafico conformemente a DIN 33872, 3D=0, de=0, cmy0

immettere: *rgb/cmyk* -> *rgb/cmyk*
uscita: nessun cambiamento

4-003031-L0

RI570-7N

rgb = cmy0 (A, J + k26, a27), 000n (k), w (l), smab (m), www (n), 3D = 0

grafico TUB-RI57; 1080 colori standard
grafico conformemente a DIN 33872, 3D=0, de=0, cmy0

immettere: *rgb/cmyk* -> *rgb/cmyk*
uscita: nessun cambiamento