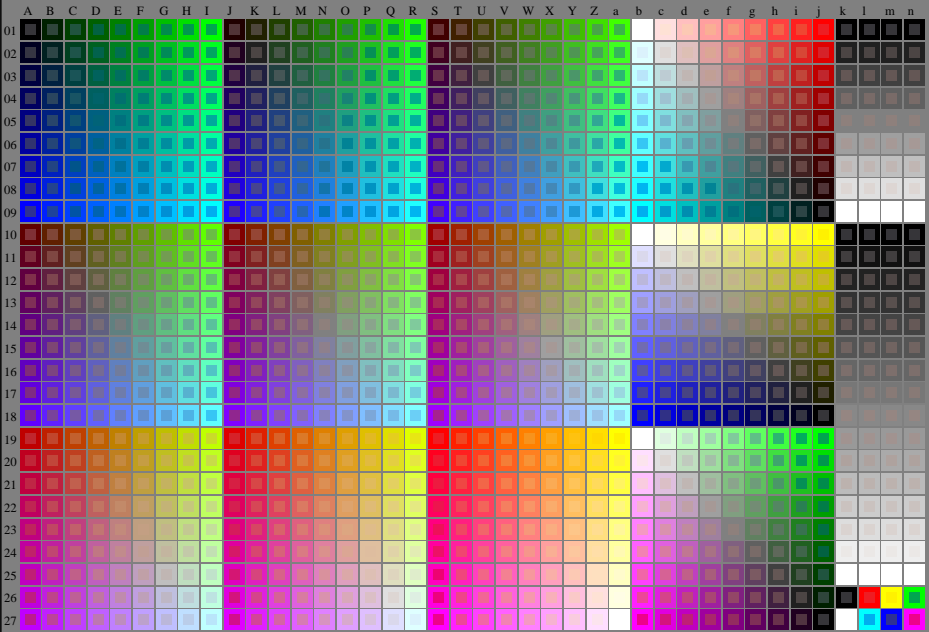


vea archivos semejantes: <http://130.149.60.45/~farbmetrik/RS57/RS57L0N1.TXT>
información técnica: <http://www.ps.bam.de> o <http://130.149.60.45/~farbmetrik>



2-003031-L0 RS570-7N

rgb = cmy0 (A, J + k26, a27), 000n (k), w (l), smad (m), www (n), 3D = 0

gráfico TUB-RS57; 1080 colores estándar
gráfico según a DIN 33872, 3D=0, de=0, cmy0

entrada: *rgb/cmyk* -> *rgb/cmyk*
salida: ningún cambio

TUB matricula: 20130201-RS57/RS57L0N1.TXT /PS
aplicacion para la medida salida en la impresion offset

TUB material: code=rhafia