

see similar files: <http://farbe.li.tu-berlin.de/YE94/YE94L0NP.PDF> / .PS
technical information: <http://farbe.li.tu-berlin.de/> or <http://130.149.60.45/~farbmetrik/>

%Xn	Yn	Zn	X0	Y0	Z0	X1	Y1	Z1	DV	dE*ab	dE*76	dE*94	dE*CM	dE*00	dE*85	NR	L*0	a*0	b*0	C*0	h0	L*1	a*1	b*1	C*1	h1	CODE	%
0094810	0100000	0107330	0062894	0069530	0030219	0062792	0069510	0029574	0000573	00094	00093	00030	00037	00030	00131	94000001	87	-6	46	46	98	87	-7	47	47	98	()	%
0094810	0100000	0107330	0062894	0069530	0030219	0062921	0069620	0028877	0000866	00205	00204	00066	00082	00066	00280	94000002	87	-6	46	46	98	87	-7	48	48	98	()	%
0094810	0100000	0107330	0062894	0069530	0030219	0062783	0069440	0028183	0001133	00293	00292	00096	00117	00095	00403	94000003	87	-6	46	46	98	87	-6	49	49	98	()	%
0094810	0100000	0107330	0062894	0069530	0030219	0062729	0069580	0027388	0001503	00429	00427	00138	00169	00134	00576	94000004	87	-6	46	46	98	87	-7	50	50	98	()	%
0094810	0100000	0107330	0062894	0069530	0030219	0062606	0069450	0026722	0001745	00521	00519	00169	00205	00163	00698	94000005	87	-6	46	46	98	87	-7	51	51	98	()	%
0094810	0100000	0107330	0062894	0069530	0030219	0062897	0069530	0030942	0000633	00103	00103	00034	00042	00034	00146	94000006	87	-6	46	46	98	87	-6	45	45	98	()	%
0094810	0100000	0107330	0062894	0069530	0030219	0063192	0069770	0032290	0001107	00273	00271	00089	00112	00091	00408	94000007	87	-6	46	46	98	87	-6	43	43	98	()	%
0094810	0100000	0107330	0062894	0069530	0030219	0063125	0069620	0032937	0001460	00375	00373	00121	00154	00125	00547	94000008	87	-6	46	46	98	87	-6	42	42	98	()	%
0094810	0100000	0107330	0062894	0069530	0030219	0063114	0069540	0033391	0001646	00445	00443	00144	00183	00148	00649	94000009	87	-6	46	46	98	87	-6	41	41	98	()	%
0094810	0100000	0107330	0062894	0069530	0030219	0063209	0069460	0030321	0001831	00541	00538	00174	00224	00181	00793	94000010	87	-6	46	46	98	87	-6	40	41	98	()	%
0094810	0100000	0107330	0062894	0069530	0030219	0062878	0069340	0030132	0000719	00038	00037	00023	00023	00025	00086	94000011	87	-6	46	46	98	87	-6	46	46	98	()	%
0094810	0100000	0107330	0062894	0069530	0030219	0063310	0069650	0030421	0001016	00073	00073	00040	00044	00046	00117	94000012	87	-6	46	46	98	87	-6	45	46	97	()	%
0094810	0100000	0107330	0062894	0069530	0030219	0063447	0069640	0030310	0001236	00104	00104	00060	00065	00069	00160	94000013	87	-6	46	46	98	87	-5	46	46	97	()	%
0094810	0100000	0107330	0062894	0069530	0030219	0063646	0069690	0030447	0001641	00140	00140	00080	00087	00092	00218	94000014	87	-6	46	46	98	87	-5	45	46	96	()	%
0094810	0100000	0107330	0062894	0069530	0030219	0063668	0069590	0030329	0001822	00165	00165	00096	00104	00110	00248	94000015	87	-6	46	46	98	87	-5	45	46	96	()	%
0094810	0100000	0107330	0062894	0069530	0030219	0062568	0069360	0030165	0000650	00040	00040	00024	00025	00027	00084	94000016	87	-6	46	46	98	87	-7	46	46	98	()	%
0094810	0100000	0107330	0062894	0069530	0030219	0062471	0069460	0030206	0001245	00083	00083	00048	00052	00055	00125	94000017	87	-6	46	46	98	87	-7	46	46	98	()	%
0094810	0100000	0107330	0062894	0069530	0030219	0062320	0069430	0030204	0001443	00112	00111	00065	00070	00074	00168	94000018	87	-6	46	46	98	87	-8	46	46	99	()	%
0094810	0100000	0107330	0062894	0069530	0030219	0062093	0069350	0030173	0001736	00148	00148	00087	00092	00098	00227	94000019	87	-6	46	46	98	87	-8	46	46	100	()	%
0094810	0100000	0107330	0062894	0069530	0030219	0061940	0069320	0030211	0002012	00178	00177	00104	00111	00118	00271	94000020	87	-6	46	46	98	87	-8	45	46	100	()	%
0094810	0100000	0107330	0062894	0069530	0030219	0063417	0070140	0030397	0000560	00040	00040	00031	00024	00021	00217	94000021	87	-6	46	46	98	87	-6	46	46	98	()	%
0094810	0100000	0107330	0062894	0069530	0030219	0064508	0071340	0031185	0000909	00090	00090	00088	00063	00057	00639	94000022	87	-6	46	46	98	88	-6	46	46	98	()	%
0094810	0100000	0107330	0062894	0069530	0030219	0065042	0071880	0031493	0001240	00115	00115	00114	00081	00073	00826	94000023	87	-6	46	46	98	88	-6	46	46	98	()	%
0094810	0100000	0107330	0062894	0069530	0030219	0066134	0073110	0031733	0001572	00192	00192	00175	00127	00114	01246	94000024	87	-6	46	46	98	89	-6	46	47	98	()	%
0094810	0100000	0107330	0062894	0069530	0030219	0066788	0073860	0032244	0001960	00222	00222	00210	00151	00136	01500	94000025	87	-6	46	46	98	89	-7	46	47	98	()	%
0094810	0100000	0107330	0062894	0069530	0030219	0063087	0069740	0030230	0000499	00019	00019	00011	00009	00008	00076	94000026	87	-6	46	46	98	87	-6	46	46	98	()	%
0094810	0100000	0107330	0062894	0069530	0030219	0062060	0068610	0029858	0000586	00052	00052	00046	00034	00030	00330	94000027	87	-6	46	46	98	86	-6	45	46	98	()	%
0094810	0100000	0107330	0062894	0069530	0030219	0061477	0067960	0029459	0000831	00081	00081	00078	00056	00051	00566	94000028	87	-6	46	46	98	86	-6	45	46	98	()	%
0094810	0100000	0107330	0062894	0069530	0030219	0060781	0067180	0029258	0001081	00132	00132	00118	00087	00078	00852	94000029	87	-6	46	46	98	86	-6	45	45	98	()	%
0094810	0100000	0107330	0062894	0069530	0030219	0059987	0066310	0028668	0001447	00169	00168	00161	00117	00106	01175	94000030	87	-6	46	46	98	85	-6	45	46	98	()	%
0094810	0100000	0107330	0029588	0031170	0033411	0029555	0031140	0033071	0000779	00041	00041	00041	00063	00041	00169	94000031	63	0	0	0	23	63	0	0	0	75	()	%
0094810	0100000	0107330	0029588	0031170	0033411	0029461	0031140	0032660	0000978	00104	00104	00104	00155	00110	00398	94000032	63	0	0	0	23	63	0	1	1	103	()	%
0094810	0100000	0107330	0029588	0031170	0033411	0029582	0031160	0032578	0001456	00112	00111	00111	00164	00109	00446	94000033	63	0	0	0	23	63	0	1	1	82	()	%
0094810	0100000	0107330	0029588	0031170	0033411	0029604	0031220	0032564	0001495	00123	00122	00122	00180	00120	00489	94000034	63	0	0	0	23	63	0	1	1	89	()	%
0094810	0100000	0107330	0029588	0031170	0033411	0029593	0031220	0032158	0001960	00179	00178	00178	00256	00173	00707	94000035	63	0	0	0	23	63	0	1	1	90	()	%
0094810	0100000	0107330	0029588	0031170	0033411	0029440	0030990	0033507	0000685	00042	00042	00042	00062	00042	00210	94000036	63	0	0	0	23	63	0	0	0	304	()	%
0094810	0100000	0107330	0029588	0031170	0033411	0029609	0031180	0033809	0000814	00052	00052	00052	00079	00052	00211	94000037	63	0	0	0	23	63	0	0	0	291	()	%
0094810	0100000	0107330	0029588	0031170	0033411	0029737	0031320	0034255	0001297	00092	00091	00091	00136	00090	00386	94000038	63	0	0	0	23	63	0	0	0	280	()	%
0094810	0100000	0107330	0029588	0031170	0033411	0029702	0031220	0034492	0001572	00139	00139	00138	00203	00138	00560	94000039	63	0	0	0	23	63	0	-1	1	286	()	%
0094810	0100000	0107330	0029588	0031170	0033411	0029681	0031190	0034627	0001766	00162	00161	00161	00234	00159	00649	94000040	63	0	0	0	23	63	0	-1	1	285	()	%
0094810	0100000	0107330	0029588	0031170	0033411	0029546	0031010	0033271	0000947	00044	00044	00044	00064	00062	00148	94000041	63	0	0	0	23	63	0	0	0	1	()	%
0094810	0100000	0107330	0029588	0031170	0033411	0029888	0031310	0033594	0001180	00064	00064	00064	00095	00093	00165	94000042	63	0	0	0	23	63	0	0	0	1	()	%
0094810	0100000	0107330	0029588	0031170	0033411	0029676	0031050	0033364	0001378	00078	00078	00078	00116	00112	00183	94000043	63	0	0	0	23	63	0	0	0	356	()	%
0094810	0100000	0107330	0029588</																									

see similar files: <http://farbe.li.tu-berlin.de/YE94/YE94L0NP.PDF> / .PS
technical information: <http://farbe.li.tu-berlin.de/> or <http://130.149.60.45/~farbmetrik/>

TUB registration: 20180501-YE94/YE94L0NP.PDF /.PS
application for measurement of display or printer output, no separation
TUB material: code=rh4ta

%Xn	Yn	Zn	X0	Y0	Z0	X1	Y1	Z1	DV	dE*ab	dE*76	dE*94	dE*CM	dE*00	dE*85	NR	L*0	a*0	b*0	C*0	h0	L*1	a*1	b*1	C*1	h1	CODE	%
%1000*(CIEXYZ & DV) for all colours (a) of experiment, iimp=418, colour difference pairs of dataset WI_S0418, xchart3=1, xchart4=0 %																												
0094810	0100000	0107330	0029588	0031170	0033411	0029890	0031460	0033781	0000749	00027	00027	00027	00028	00026	00222	94000051	63	0	0	0	23	63	0	0	0	355	()	%
0094810	0100000	0107330	0029588	0031170	0033411	0030168	0031780	0034006	0000995	00051	00051	00051	00043	00043	00459	94000052	63	0	0	0	23	63	0	0	0	44	()	%
0094810	0100000	0107330	0029588	0031170	0033411	0030287	0031910	0034352	0001180	00064	00064	00064	00058	00055	00560	94000053	63	0	0	0	23	63	0	0	0	312	()	%
0094810	0100000	0107330	0029588	0031170	0033411	0030565	0032210	0034505	0001572	00086	00086	00086	00071	00073	00776	94000054	63	0	0	0	23	64	0	0	0	41	()	%
0094810	0100000	0107330	0029588	0031170	0033411	0030859	0032540	0034848	0001917	00114	00114	00114	00094	00097	01018	94000055	63	0	0	0	23	64	0	0	0	73	()	%
0094810	0100000	0107330	0029588	0031170	0033411	0030301	0031930	0034146	0000642	00064	00064	00064	00054	00057	01400	94000056	63	0	0	0	23	63	0	0	0	57	()	%
0094810	0100000	0107330	0029588	0031170	0033411	0029159	0030710	0032965	0000840	00039	00039	00039	00033	00033	00352	94000057	63	0	0	0	23	62	0	0	0	358	()	%
0094810	0100000	0107330	0029588	0031170	0033411	0029076	0030630	0032775	0000991	00046	00046	00046	00039	00039	00414	94000058	63	0	0	0	23	62	0	0	0	44	()	%
0094810	0100000	0107330	0029588	0031170	0033411	0028878	0030430	0032514	0001258	00064	00064	00064	00056	00055	00570	94000059	63	0	0	0	23	62	0	0	0	62	()	%
0094810	0100000	0107330	0029588	0031170	0033411	0028523	0030246	0001615	00096	00096	00096	00096	00079	00082	00871	94000060	63	0	0	0	23	62	0	0	0	358	()	%
0094810	0100000	0107330	0016641	0024060	0025598	0016631	0024190	0025652	0000297	00064	00064	00030	00033	00029	00156	94000061	56	-31	0	31	179	56	-31	0	31	179	()	%
0094810	0100000	0107330	0016641	0024060	0025598	0016531	0024220	0025532	0000417	00136	00136	00062	00068	00061	00276	94000062	56	-31	0	31	179	56	-32	0	32	178	()	%
0094810	0100000	0107330	0016641	0024060	0025598	0016366	0024190	0025572	0000486	00212	00212	00090	00103	00089	00318	94000063	56	-31	0	31	179	56	-33	0	33	178	()	%
0094810	0100000	0107330	0016641	0024060	0025598	0016182	0024050	0025388	0000590	00257	00257	00108	00123	00107	00364	94000064	56	-31	0	31	179	56	-33	0	33	178	()	%
0094810	0100000	0107330	0016641	0024060	0025598	0016105	0024070	0025320	0000745	00311	00311	00131	00149	00129	00450	94000065	56	-31	0	31	179	56	-34	0	34	178	()	%
0094810	0100000	0107330	0016641	0024060	0025598	0016671	0024010	0025607	0000323	00039	00039	00018	00020	00018	00080	94000066	56	-31	0	31	179	56	-30	0	30	179	()	%
0094810	0100000	0107330	0016641	0024060	0025598	0016938	0024160	0025826	0000370	00124	00124	00053	00062	00055	00213	94000067	56	-31	0	31	179	56	-29	0	29	179	()	%
0094810	0100000	0107330	0016641	0024060	0025598	0016950	0024090	0025746	0000448	00160	00160	00067	00079	00070	00233	94000068	56	-31	0	31	179	56	-29	0	29	179	()	%
0094810	0100000	0107330	0016641	0024060	0025598	0017072	0024050	0025775	0000616	00245	00245	00103	00123	00108	00356	94000069	56	-31	0	31	179	56	-28	0	28	179	()	%
0094810	0100000	0107330	0016641	0024060	0025598	0017115	0023970	0025850	0000792	00307	00307	00131	00155	00138	00482	94000070	56	-31	0	31	179	56	-28	0	28	180	()	%
0094810	0100000	0107330	0016641	0024060	0025598	0016743	0024220	0025557	0000374	00039	00039	00028	00026	00027	00210	94000071	56	-31	0	31	179	56	-31	0	31	178	()	%
0094810	0100000	0107330	0016641	0024060	0025598	0016756	0024200	0025380	0000435	00061	00060	00042	00040	00042	00283	94000072	56	-31	0	31	179	56	-30	0	30	178	()	%
0094810	0100000	0107330	0016641	0024060	0025598	0016654	0024060	0025113	0000555	00079	00078	00053	00051	00053	00332	94000073	56	-31	0	31	179	56	-30	1	30	177	()	%
0094810	0100000	0107330	0016641	0024060	0025598	0016644	0024040	0024819	0000745	00124	00123	00084	00080	00083	00518	94000074	56	-31	0	31	179	56	-30	1	30	177	()	%
0094810	0100000	0107330	0016641	0024060	0025598	0016653	0024050	0024756	0000827	00136	00135	00092	00088	00091	00567	94000075	56	-31	0	31	179	56	-30	1	30	176	()	%
0094810	0100000	0107330	0016641	0024060	0025598	0016555	0023990	0025597	0000327	00022	00022	00013	00013	00012	00088	94000076	56	-31	0	31	179	56	-31	0	31	179	()	%
0094810	0100000	0107330	0016641	0024060	0025598	0016734	0024230	0026080	0000448	00055	00054	00038	00035	00037	00262	94000077	56	-31	0	31	179	56	-31	0	31	180	()	%
0094810	0100000	0107330	0016641	0024060	0025598	0016618	0024090	0026059	0000517	00073	00073	00048	00046	00047	00298	94000078	56	-31	0	31	179	56	-31	0	31	180	()	%
0094810	0100000	0107330	0016641	0024060	0025598	0016698	0024210	0026397	0000685	00108	00107	00072	00068	00071	00461	94000079	56	-31	0	31	179	56	-31	0	31	181	()	%
0094810	0100000	0107330	0016641	0024060	0025598	0016569	0024070	0026333	0000810	00124	00123	00081	00077	00080	00501	94000080	56	-31	0	31	179	56	-31	0	31	181	()	%
0094810	0100000	0107330	0016641	0024060	0025598	0016912	0024510	0025876	0000551	00069	00068	00052	00048	00049	00449	94000081	56	-31	0	31	179	57	-31	0	31	178	()	%
0094810	0100000	0107330	0016641	0024060	0025598	0016959	0024520	0025846	0000530	00063	00063	00053	00047	00050	00466	94000082	56	-31	0	31	179	57	-31	0	31	178	()	%
0094810	0100000	0107330	0016641	0024060	0025598	0017555	0025390	0026884	0001159	00144	00144	00133	00116	00123	01246	94000083	56	-31	0	31	179	57	-31	0	31	178	()	%
0094810	0100000	0107330	0016641	0024060	0025598	0016431	0023750	0025101	0000452	00044	00044	00036	00033	00035	00320	94000084	56	-31	0	31	179	56	-30	0	30	178	()	%
0094810	0100000	0107330	0016641	0024060	0025598	0016397	0023680	0025174	0000456	00046	00046	00039	00035	00037	00367	94000085	56	-31	0	31	179	56	-30	0	30	179	()	%
0094810	0100000	0107330	0016641	0024060	0025598	0015910	0022980	0024345	0000999	00124	00124	00112	00099	00106	01058	94000086	56	-31	0	31	179	55	-30	0	30	179	()	%
0094810	0100000	0107330	0016641	0024060	0025598	0015691	0022730	0024195	0001163	00141	00141	00136	00119	00128	01306	94000087	56	-31	0	31	179	55	-30	0	30	179	()	%
0094810	0100000	0107330	0016641	0024060	0025598	0015494	0022340	0023555	0001594	00206	00205	00182	00163	00173	01709	94000088	56	-31	0	31	179	54	-30	0	30	178	()	%
0094810	0100000	0107330	0020084	0014240	0007240	0020187	0014230	0007129	0000245	00069	00069	00023	00028	00023	00149	94000089	45	36	23	43	31	45	37	23	44	31	()	%
0094810	0100000	0107330	0020084	0014240	0007240	0020262	0014230	0006969	0000486	00137	00137	00049	00061	00050	00300	94000090	45	36	23	43	31	45	37	24	44	32	()	%
0094810	0100000	0107330	0020084	0014240	0007240	0020399	0014230	0006833	0000818	00222	00221	00078	00095	00077	00477	94000091	45	36	23	43	31	45	38	24	45	32	()	%
0094810	0100000	0107330	0020084	0014240	0007240	0020528	0014250	0006718	0000982	00293	00292	00103	00126	00102	00622	94000092	45	36	23	43	31	45	39	25	46	32	()	%
0094810	0100000	0107330	0020084	0014240	0007240	0020649	0014240	000																				

see similar files: <http://farbe.li.tu-berlin.de/YE94/YE94.HTM>
technical information: <http://farbe.li.tu-berlin.de/> or <http://130.149.60.45/~farbmetrik/>

%Xn	Yn	Zn	X0	Y0	Z0	X1	Y1	Z1	DV	dE*ab	dE*76	dE*94	dE*CM	dE*00	dE*85	NR	L*0	a*0	b*0	C*0	h0	L*1	a*1	b*1	C*1	h1	CODE	%
%1000*(CIEXYZ & DV) for all colours (a) of experiment, iimp=418, colour difference pairs of dataset WI_S0418, xchart3=1, xchart4=0																												
0094810	0100000	0107330	0020084	0014240	0007240	0020260	0014200	0007452	0000642	00142	00141	00082	00107	00089	00313	94000101	45	36	23	43	31	45	38	22	44	30	()	%
0094810	0100000	0107330	0020084	0014240	0007240	0020351	0014200	0007522	0000870	00193	00192	00110	00143	00119	00420	94000102	45	36	23	43	31	45	38	21	44	29	()	%
0094810	0100000	0107330	0020084	0014240	0007240	0020479	0014260	0007599	0001029	00222	00221	00126	00163	00135	00473	94000103	45	36	23	43	31	45	38	21	44	29	()	%
0094810	0100000	0107330	0020084	0014240	0007240	0019942	0014170	0007150	0000236	00033	00033	00020	00025	00021	00123	94000104	45	36	23	43	31	44	36	23	43	32	()	%
0094810	0100000	0107330	0020084	0014240	0007240	0019856	0014180	0007065	0000525	00092	00092	00053	00070	00057	00211	94000105	45	36	23	43	31	45	36	23	43	33	()	%
0094810	0100000	0107330	0020084	0014240	0007240	0019699	0014080	0006938	0000667	00122	00122	00073	00096	00079	00349	94000106	45	36	23	43	31	44	36	23	43	33	()	%
0094810	0100000	0107330	0020084	0014240	0007240	0019736	0014200	0006950	0000797	00179	00179	00102	00138	00112	00380	94000107	45	36	23	43	31	45	35	24	42	34	()	%
0094810	0100000	0107330	0020084	0014240	0007240	0019673	0014180	0006870	0000952	00210	00209	00122	00165	00134	00452	94000108	45	36	23	43	31	45	35	24	42	34	()	%
0094810	0100000	0107330	0020084	0014240	0007240	0020355	0014420	0007351	0000366	00034	00034	00027	00027	00025	00270	94000109	45	36	23	43	31	45	37	23	43	31	()	%
0094810	0100000	0107330	0020084	0014240	0007240	0020573	0014590	0007422	0000603	00059	00059	00050	00049	00047	00521	94000110	45	36	23	43	31	45	37	23	43	31	()	%
0094810	0100000	0107330	0020084	0014240	0007240	0020980	0014870	0007578	0000913	00108	00108	00090	00089	00086	00931	94000111	45	36	23	43	31	45	37	23	44	31	()	%
0094810	0100000	0107330	0020084	0014240	0007240	0021228	0015030	0007637	0001029	00143	00143	00114	00113	00108	01163	94000112	45	36	23	43	31	46	37	23	44	31	()	%
0094810	0100000	0107330	0020084	0014240	0007240	0021437	0015200	0007728	0001219	00163	00163	00136	00135	00130	01406	94000113	45	36	23	43	31	46	37	23	44	31	()	%
0094810	0100000	0107330	0020084	0014240	0007240	0019773	0014040	0007167	0000318	00047	00047	00031	00032	00029	00305	94000114	45	36	23	43	31	44	36	22	43	31	()	%
0094810	0100000	0107330	0020084	0014240	0007240	0019585	0013920	0007077	0000538	00071	00071	00049	00051	00047	00488	94000115	45	36	23	43	31	44	36	22	42	32	()	%
0094810	0100000	0107330	0020084	0014240	0007240	0019246	0013630	0006954	0000827	00106	00106	00090	00090	00084	00935	94000116	45	36	23	43	31	44	36	22	42	31	()	%
0094810	0100000	0107330	0020084	0014240	0007240	0018952	0013450	0006844	0001034	00146	00145	00118	00118	00110	01218	94000117	45	36	23	43	31	43	36	22	42	31	()	%
0094810	0100000	0107330	0020084	0014240	0007240	0018646	0013230	0006728	0001197	00184	00184	00151	00152	00141	01567	94000118	45	36	23	43	31	43	35	22	42	31	()	%
0094810	0100000	0107330	0008905	0008770	0023229	0008934	0008770	0023488	0000249	00050	00050	00022	00027	00012	00244	94000119	36	5	-31	31	279	36	5	-31	32	279	()	%
0094810	0100000	0107330	0008905	0008770	0023229	0008998	0008790	0023850	0000331	00117	00116	00053	00064	00028	00539	94000120	36	5	-31	31	279	36	5	-32	32	280	()	%
0094810	0100000	0107330	0008905	0008770	0023229	0009014	0008780	0023995	0000361	00152	00151	00070	00084	00036	00701	94000121	36	5	-31	31	279	36	5	-32	33	280	()	%
0094810	0100000	0107330	0008905	0008770	0023229	0008990	0008730	0024250	0000517	00214	00214	00097	00114	00051	01057	94000122	36	5	-31	31	279	35	6	-33	33	280	()	%
0094810	0100000	0107330	0008905	0008770	0023229	0009122	0008810	0024834	0000586	00297	00296	00134	00157	00070	01389	94000123	36	5	-31	31	279	36	6	-33	34	281	()	%
0094810	0100000	0107330	0008905	0008770	0023229	0008875	0008790	0022916	0000271	00074	00074	00035	00042	00018	00356	94000124	36	5	-31	31	279	36	4	-30	30	278	()	%
0094810	0100000	0107330	0008905	0008770	0023229	0008875	0008710	0022458	0000379	00125	00125	00055	00066	00035	00600	94000125	36	5	-31	31	279	35	4	-30	30	278	()	%
0094810	0100000	0107330	0008905	0008770	0023229	0008846	0008790	0022391	0000413	00167	00166	00072	00087	00046	00848	94000126	36	5	-31	31	279	36	4	-29	30	278	()	%
0094810	0100000	0107330	0008905	0008770	0023229	0008775	0008760	0022156	0000469	00211	00210	00095	00116	00053	01013	94000127	36	5	-31	31	279	36	4	-29	29	277	()	%
0094810	0100000	0107330	0008905	0008770	0023229	0008740	0008760	0021870	0000611	00270	00269	00123	00150	00069	01297	94000128	36	5	-31	31	279	36	3	-28	29	277	()	%
0094810	0100000	0107330	0008905	0008770	0023229	0008911	0008740	0023284	0000206	00036	00036	00021	00026	00016	00159	94000129	36	5	-31	31	279	35	5	-31	31	279	()	%
0094810	0100000	0107330	0008905	0008770	0023229	0008938	0008750	0023276	0000293	00047	00047	00030	00037	00029	00150	94000130	36	5	-31	31	279	36	5	-31	31	280	()	%
0094810	0100000	0107330	0008905	0008770	0023229	0008962	0008750	0023232	0000473	00065	00065	00043	00054	00048	00173	94000131	36	5	-31	31	279	36	5	-31	31	280	()	%
0094810	0100000	0107330	0008905	0008770	0023229	0008983	0008750	0023250	0000461	00083	00083	00055	00069	00060	00218	94000132	36	5	-31	31	279	36	5	-31	31	280	()	%
0094810	0100000	0107330	0008905	0008770	0023229	0008991	0008730	0023206	0000676	00107	00107	00071	00089	00079	00286	94000133	36	5	-31	31	279	35	6	-31	31	281	()	%
0094810	0100000	0107330	0008905	0008770	0023229	0008872	0008750	0023208	0000271	00012	00012	00008	00010	00010	00059	94000134	36	5	-31	31	279	36	5	-31	31	279	()	%
0094810	0100000	0107330	0008905	0008770	0023229	0008910	0008820	0023274	0000323	00040	00040	00026	00033	00027	00165	94000135	36	5	-31	31	279	36	4	-31	31	278	()	%
0094810	0100000	0107330	0008905	0008770	0023229	0008823	0008750	0023124	0000405	00054	00054	00035	00044	00037	00143	94000136	36	5	-31	31	279	36	4	-31	31	278	()	%
0094810	0100000	0107330	0008905	0008770	0023229	0008796	0008760	0023168	0000512	00084	00084	00056	00070	00063	00209	94000137	36	5	-31	31	279	36	4	-31	31	277	()	%
0094810	0100000	0107330	0008905	0008770	0023229	0008814	0008790	0023184	0000560	00095	00095	00063	00078	00068	00252	94000138	36	5	-31	31	279	36	4	-31	31	277	()	%
0094810	0100000	0107330	0008905	0008770	0023229	0009008	0008860	0023475	0000258	00024	00024	00019	00022	00015	00199	94000139	36	5	-31	31	279	36	5	-31	31	279	()	%
0094810	0100000	0107330	0008905	0008770	0023229	0008970	0008970	0023339	0000435	00128	00128	00084	00103	00076	00645	94000140	36	5	-31	31	279	36	4	-30	30	277	()	%
0094810	0100000	0107330	0008905	0008770	0023229	0009135	0008980	0023906	0000452	00063	00063	00045	00051	00036	00473	94000141	36	5	-31	31	279	36	5	-31	32	279	()	%
0094810	0100000	0107330	0008905	0008770	0023229	0009356	0009210	0024451	0000814	00104	00104	00088	00098	00074	00955	94000142	36	5	-31	31	279	36	5	-31	32	279	()	%
0094810	0100000	0107330	0008905	0008770	0023229	0009476	0009320	0024734	0000904	00129	001																	

see similar files: <http://farbe.li.tu-berlin.de/YE94/YE94L0NP.PDF> / .PS
technical information: <http://farbe.li.tu-berlin.de/> or <http://130.149.60.45/~farbmetrik/>

TUB registration: 20180501-YE94/YE94L0NP.PDF /.PS
application for measurement of display or printer output, no separation
TUB material: code=rh4ta

%Xn	Yn	Zn	X0	Y0	Z0	X1	Y1	Z1	DV	dE*ab	dE*76	dE*94	dE*CM	dE*00	dE*85	NR	L*0	a*0	b*0	C*0	h0	L*1	a*1	b*1	C*1	h1	CODE	%
0094810	0100000	0107330	0062792	0069510	0029574	0062568	0069360	0030165	0000710	00101	00100	00037	00034	00029	00250	94000152	87	-7	47	47	98	87	-7	46	46	98	()	%
0094810	0100000	0107330	0062792	0069510	0029574	0063417	0070140	0030397	0000719	00073	00073	00037	00034	00029	00250	94000152	87	-7	47	47	98	87	-6	46	46	98	()	%
0094810	0100000	0107330	0062792	0069510	0029574	0063087	0069740	0030230	0000667	00079	00078	00027	00032	00026	00142	94000153	87	-7	47	47	98	87	-6	46	46	98	()	%
0094810	0100000	0107330	0029555	0031140	0033071	0029439	0030990	0033507	0001012	00082	00082	00081	00122	00082	00346	94000154	63	0	0	0	75	63	0	0	0	303	()	%
0094810	0100000	0107330	0029555	0031140	0033071	0029546	0031010	0033271	0000952	00064	00064	00064	00095	00079	00227	94000155	63	0	0	0	75	63	0	0	0	1	()	%
0094810	0100000	0107330	0029555	0031140	0033071	0029571	0031200	0033374	0000771	00036	00036	00035	00054	00039	00141	94000156	63	0	0	0	75	63	0	0	0	103	()	%
0094810	0100000	0107330	0029555	0031140	0033071	0029890	0031460	0033781	0000844	00057	00057	00057	00080	00057	00314	94000157	63	0	0	0	75	63	0	0	0	355	()	%
0094810	0100000	0107330	0029555	0031140	0033071	0030301	0031930	0034146	0000598	00072	00072	00072	00071	00063	00605	94000158	63	0	0	0	75	63	0	0	0	57	()	%
0094810	0100000	0107330	0016631	0024190	0025652	0016671	0024010	0025607	0000361	00104	00104	00047	00053	00048	00234	94000159	56	-31	0	31	179	56	-30	0	30	179	()	%
0094810	0100000	0107330	0016631	0024190	0025652	0016743	0024220	0025557	0000310	00053	00053	00025	00027	00025	00113	94000160	56	-31	0	31	179	56	-31	0	31	178	()	%
0094810	0100000	0107330	0016631	0024190	0025652	0016555	0023990	0025597	0000349	00054	00054	00031	00031	00031	00224	94000161	56	-31	0	31	179	56	-31	0	31	179	()	%
0094810	0100000	0107330	0020187	0014230	0007129	0019896	0014170	0007341	0000611	00143	00142	00049	00062	00050	00309	94000162	45	37	23	44	31	44	36	22	42	31	()	%
0094810	0100000	0107330	0020187	0014230	0007129	0019990	0014090	0007239	0000370	00079	00078	00043	00054	00045	00264	94000163	45	37	23	44	31	44	37	22	43	31	()	%
0094810	0100000	0107330	0020187	0014230	0007129	0019942	0014170	0007150	0000405	00087	00087	00033	00041	00033	00188	94000164	45	37	23	44	31	44	36	23	43	32	()	%
0094810	0100000	0107330	0020187	0014230	0007129	0020355	0014420	0007351	0000327	00056	00056	00032	00034	00031	00320	94000165	45	37	23	44	31	45	37	23	43	31	()	%
0094810	0100000	0107330	0020187	0014230	0007129	0019773	0014040	0007167	0000564	00111	00110	00045	00052	00044	00343	94000166	45	37	23	44	31	44	36	22	43	31	()	%
0094810	0100000	0107330	0008934	0008770	0023488	0008875	0008790	0022916	0000344	00124	00124	00057	00069	00030	00600	94000167	36	5	-31	32	279	36	4	-30	30	278	()	%
0094810	0100000	0107330	0008934	0008770	0023488	0008911	0008740	0023284	0000284	00026	00026	00013	00015	00017	00132	94000168	36	5	-31	32	279	35	5	-31	31	279	()	%
0094810	0100000	0107330	0008934	0008770	0023488	0008872	0008750	0023208	0000314	00054	00054	00027	00033	00015	00229	94000169	36	5	-31	32	279	36	5	-31	31	279	()	%
0094810	0100000	0107330	0008934	0008770	0023488	0009008	0008860	0023475	0000271	00039	00039	00023	00026	00017	00306	94000170	36	5	-31	32	279	36	5	-31	31	279	()	%
0094810	0100000	0107330	0008934	0008770	0023488	0008793	0008860	0022976	0000331	00061	00061	00033	00039	00022	00322	94000171	36	5	-31	32	279	35	5	-31	31	279	()	%
0094810	0100000	0107330	0062921	0069620	0028877	0063192	0069770	0032290	0001719	00478	00475	00151	00194	00156	00679	94000172	87	-7	48	48	98	87	-6	43	43	98	()	%
0094810	0100000	0107330	0062921	0069620	0028877	0063310	0069650	0030421	0000991	00238	00237	00078	00098	00081	00332	94000173	87	-7	48	48	98	87	-6	45	46	97	()	%
0094810	0100000	0107330	0062921	0069620	0028877	0062471	0069460	0030206	0001271	00220	00219	00085	00100	00092	00305	94000174	87	-7	48	48	98	87	-7	46	46	99	()	%
0094810	0100000	0107330	0062921	0069620	0028877	0064508	0071340	0031185	0001516	00208	00207	00103	00097	00082	00682	94000175	87	-7	48	48	98	88	-6	46	46	98	()	%
0094810	0100000	0107330	0062921	0069620	0028877	0062060	0068610	0029858	0001016	00236	00235	00088	00099	00081	00461	94000176	87	-7	48	48	98	86	-6	45	46	98	()	%
0094810	0100000	0107330	0029461	0031140	0032660	0029609	0031180	0033809	0001439	00155	00155	00152	00227	00160	00608	94000177	63	0	1	1	103	63	0	0	0	291	()	%
0094810	0100000	0107330	0029461	0031140	0032660	0029888	0031310	0033594	0001370	00144	00144	00142	00209	00181	00473	94000178	63	0	1	1	103	63	0	0	0	1	()	%
0094810	0100000	0107330	0029461	0031140	0032660	0029478	0031200	0033411	0001404	00094	00094	00092	00138	00094	00377	94000179	63	0	1	1	103	63	0	0	0	165	()	%
0094810	0100000	0107330	0029461	0031140	0032660	0030167	0031780	0033406	0001219	00111	00110	00107	00150	00113	00605	94000180	63	0	1	1	103	63	0	0	0	45	()	%
0094810	0100000	0107330	0029461	0031140	0032660	0029159	0030710	0032965	0001150	00117	00117	00114	00168	00122	00536	94000181	63	0	1	1	103	62	0	0	0	358	()	%
0094810	0100000	0107330	0016531	0024220	0025532	0016938	0024160	0025826	0000573	00259	00259	00109	00128	00113	00419	94000182	56	-32	0	32	178	56	-29	0	29	179	()	%
0094810	0100000	0107330	0016531	0024220	0025532	0016756	0024200	0025380	0000461	00136	00136	00057	00066	00058	00200	94000183	56	-32	0	32	178	56	-30	0	30	178	()	%
0094810	0100000	0107330	0016531	0024220	0025532	0016734	0024230	0026080	0000499	00139	00139	00072	00076	00073	00395	94000184	56	-32	0	32	178	56	-31	0	31	180	()	%
0094810	0100000	0107330	0016531	0024220	0025532	0017555	0025390	0026884	0001120	00136	00135	00118	00104	00110	01105	94000185	56	-32	0	32	178	57	-31	0	31	178	()	%
0094810	0100000	0107330	0016531	0024220	0025532	0016397	0023680	0025174	0000706	00170	00170	00086	00092	00086	00568	94000186	56	-32	0	32	178	56	-30	0	30	179	()	%
0094810	0100000	0107330	0016531	0024220	0025532	0015691	0022730	0024195	0001396	00232	00232	00168	00157	00161	01475	94000187	56	-32	0	32	178	55	-30	0	30	179	()	%
0094810	0100000	0107330	0020262	0014230	0006969	0019775	0014150	0007436	0000904	00274	00273	00096	00122	00100	00593	94000188	45	37	24	44	32	44	35	22	42	31	()	%
0094810	0100000	0107330	0020262	0014230	0006969	0020106	0014120	0007315	0000646	00158	00158	00084	00110	00091	00389	94000189	45	37	24	44	32	44	37	22	43	30	()	%
0094810	0100000	0107330	0020262	0014230	0006969	0019856	0014180	0007065	0000685	00177	00177	00064	00081	00066	00357	94000190	45	37	24	44	32	45	36	23	43	33	()	%
0094810	0100000	0107330	0008998	0008790	0023850	0008985	0008710	0022458	0000629	00242	00241	00107	00130	00062	01136	94000191	36	5	-32	32	280	35	4	-30	30	278	()	%
0094810	0100000	0107330	0008998	0008790	0023850	0008938	0008750	0023275	0000419	00086	00086	00035	00042	00034	00436	94000192	36	5	-32	32	280	36	5	-31	31	280	()	%
0094810	0100000	0107330	0008998	0008790	0023850	0008910	0008820	0023273	0000396	00147	00147	00073	00090	00042	0064													

see similar files: <http://farbe.li.tu-berlin.de/YE94/YE94.HTM>
technical information: <http://farbe.li.tu-berlin.de/> or <http://130.149.60.45/~farbmetrik/>

TUB registration: 20180501-YE94/YE94L0NP.PDF /.PS
application for measurement of display or printer output, no separation
TUB material: code=rh4ta

%Xn	Yn	Zn	X0	Y0	Z0	X1	Y1	Z1	DV	dE*ab	dE*76	dE*94	dE*CM	dE*00	dE*85	NR	L*0	a*0	b*0	C*0	h0	L*1	a*1	b*1	C*1	h1	CODE	%
%1000*(CIEXYZ & DV) for all colours (a) of experiment, iimp=418, colour difference pairs of dataset WI_S0418, xchart3=1, xchart4=0	%	%	%	%	%	%	%	%	%	%	%	%	%	%	%	%	%	%	%	%	%	%	%	%	%	%	%	%
0094810	0100000	0107330	0029582	0031160	0032578	0029555	0031340	0033501	0001844	00125	00125	00122	00180	00148	00445	94000201	63	0	1	1	82	63	0	0	0	163	()	%
0094810	0100000	0107330	0029582	0031160	0032578	0030287	0031910	0034352	0001723	00145	00145	00141	00200	00139	00770	94000202	63	0	1	1	82	63	0	0	0	312	()	%
0094810	0100000	0107330	0029582	0031160	0032578	0029076	0030630	0032775	0001473	00113	00113	00108	00157	00108	00579	94000203	63	0	1	1	82	62	0	0	0	44	()	%
0094810	0100000	0107330	0016366	0024190	0025572	0016950	0024090	0025746	0000853	00373	00372	00151	00182	00159	00534	94000204	56	-33	0	33	178	56	-29	0	29	179	()	%
0094810	0100000	0107330	0016366	0024190	0025572	0016654	0024060	0025113	0000702	00224	00224	00096	00111	00098	00378	94000205	56	-33	0	33	178	56	-30	1	30	177	()	%
0094810	0100000	0107330	0016366	0024190	0025572	0016618	0024090	0026059	0000594	00208	00208	00098	00107	00100	00481	94000206	56	-33	0	33	178	56	-31	0	31	180	()	%
0094810	0100000	0107330	0020399	0014230	0006833	0019770	0014240	0007602	0001279	00427	00426	00144	00184	00150	00925	94000207	45	38	24	45	32	45	35	21	41	31	()	%
0094810	0100000	0107330	0020399	0014230	0006833	0020260	0014200	0007452	0000866	00246	00245	00120	00157	00130	00564	94000208	45	38	24	45	32	45	38	22	44	30	()	%
0094810	0100000	0107330	0020399	0014230	0006833	0019699	0014080	0006938	0000969	00266	00266	00096	00122	00100	00567	94000209	45	38	24	45	32	44	36	23	43	33	()	%
0094810	0100000	0107330	0020399	0014230	0006833	0020980	0014870	0007578	0000917	00185	00185	00107	00115	00104	01064	94000210	45	38	24	45	32	45	37	23	44	31	()	%
0094810	0100000	0107330	0020399	0014230	0006833	0019246	0013630	0006954	0001189	00295	00294	00129	00149	00128	01036	94000211	45	38	24	45	32	44	36	22	42	31	()	%
0094810	0100000	0107330	0009014	0008780	0023995	0008846	0008790	0022391	0000706	00318	00316	00139	00170	00079	01547	94000212	36	5	-32	33	280	36	4	-29	30	278	()	%
0094810	0100000	0107330	0009014	0008780	0023995	0008962	0008750	0023232	0000598	00121	00120	00049	00058	00051	00624	94000213	36	5	-32	33	280	36	5	-31	31	280	()	%
0094810	0100000	0107330	0009014	0008780	0023995	0008823	0008750	0023124	0000456	00194	00194	00098	00121	00059	00794	94000214	36	5	-32	33	280	36	4	-31	31	278	()	%
0094810	0100000	0107330	0009014	0008780	0023995	0008969	0008970	0023339	0000439	00266	00265	00143	00176	00096	01234	94000215	36	5	-32	33	280	36	4	-30	30	277	()	%
0094810	0100000	0107330	0009014	0008780	0023995	0008547	0008410	0022304	0000844	00199	00199	00108	00127	00076	01064	94000216	36	5	-32	33	280	35	5	-30	31	279	()	%
0094810	0100000	0107330	0062729	0069580	0027388	0063114	0069540	0033391	0002632	00874	00870	00266	00352	00283	01225	94000217	87	-7	50	50	98	87	-6	41	42	98	()	%
0094810	0100000	0107330	0062729	0069580	0027388	0063646	0069690	0030447	0001908	00484	00482	00159	00201	00169	00666	94000218	87	-7	50	50	98	87	-5	45	46	96	()	%
0094810	0100000	0107330	0062729	0069580	0027388	0062093	0069350	0030173	0002102	00446	00444	00158	00193	00170	00602	94000219	87	-7	50	50	98	87	-8	46	46	100	()	%
0094810	0100000	0107330	0062729	0069580	0027388	0066134	0073110	0031733	0002731	00385	00383	00200	00182	00153	01354	94000220	87	-7	50	50	98	89	-6	46	47	98	()	%
0094810	0100000	0107330	0062729	0069580	0027388	0060781	0067180	0029258	0002059	00506	00504	00191	00212	00173	01050	94000221	87	-7	50	50	98	86	-6	45	45	98	()	%
0094810	0100000	0107330	0029604	0031220	0032564	0029702	0031220	0034492	0002400	00262	00261	00257	00367	00260	01047	94000222	63	0	1	1	89	63	0	-1	1	286	()	%
0094810	0100000	0107330	0029604	0031220	0032564	0029962	0031290	0033594	0001930	00170	00170	00167	00241	00204	00564	94000223	63	0	1	1	89	63	1	0	1	359	()	%
0094810	0100000	0107330	0029604	0031220	0032564	0029293	0031110	0033216	0002064	00131	00131	00128	00188	00155	00452	94000224	63	0	1	1	89	63	0	0	0	163	()	%
0094810	0100000	0107330	0029604	0031220	0032564	0030565	0032210	0034505	0001814	00145	00145	00140	00188	00136	00880	94000225	63	0	1	1	89	64	0	0	0	41	()	%
0094810	0100000	0107330	0029604	0031220	0032564	0028878	0030430	0032514	0001710	00127	00127	00122	00168	00120	00742	94000226	63	0	1	1	89	62	0	0	0	62	()	%
0094810	0100000	0107330	0016182	0024050	0025388	0017072	0024050	0025776	0001193	00503	00502	00202	00246	00215	00721	94000227	56	-33	0	33	178	56	-28	0	28	179	()	%
0094810	0100000	0107330	0016182	0024050	0025388	0016644	0024040	0024819	0000943	00280	00280	00124	00141	00127	00517	94000228	56	-33	0	33	178	56	-30	1	30	177	()	%
0094810	0100000	0107330	0016182	0024050	0025388	0016698	0024210	0026397	0000758	00260	00260	00126	00136	00129	00666	94000229	56	-33	0	33	178	56	-31	0	31	181	()	%
0094810	0100000	0107330	0016182	0024050	0025388	0015691	0022730	0024195	0001503	00327	00326	00180	00185	00177	01342	94000230	56	-33	0	33	178	55	-30	0	30	179	()	%
0094810	0100000	0107330	0020528	0014250	0006718	0019550	0014160	0007657	0001546	00570	00569	00190	00245	00199	01217	94000231	45	39	25	46	32	44	34	21	40	31	()	%
0094810	0100000	0107330	0020528	0014250	0006718	0020351	0014200	0007522	0001081	00321	00320	00158	00208	00171	00735	94000232	45	39	25	46	32	45	38	21	44	29	()	%
0094810	0100000	0107330	0020528	0014250	0006718	0019736	0014200	0006950	0001240	00374	00374	00133	00172	00140	00752	94000233	45	39	25	46	32	45	35	24	42	34	()	%
0094810	0100000	0107330	0008990	0008730	0024250	0008775	0008760	0022155	0000840	00425	00424	00186	00229	00104	02067	94000234	35	6	-33	33	280	36	4	-29	29	277	()	%
0094810	0100000	0107330	0008990	0008730	0024250	0008983	0008750	0023249	0000698	00178	00177	00071	00085	00078	00956	94000235	35	6	-33	33	280	36	5	-31	31	280	()	%
0094810	0100000	0107330	0008990	0008730	0024250	0008796	0008760	0023168	0000607	00271	00271	00136	00168	00082	01152	94000236	35	6	-33	33	280	36	4	-31	31	277	()	%
0094810	0100000	0107330	0062606	0069450	0026722	0063209	0069460	0034021	0002796	01062	01057	00318	00428	00343	01490	94000237	87	-7	51	51	98	87	-6	40	41	98	()	%
0094810	0100000	0107330	0062606	0069450	0026722	0063668	0069590	0030329	0002150	00572	00569	00185	00235	00197	00781	94000238	87	-7	51	51	98	87	-5	45	46	96	()	%
0094810	0100000	0107330	0062606	0069450	0026722	0061940	0069320	0030211	0002447	00551	00548	00194	00238	00211	00736	94000239	87	-7	51	51	98	87	-8	45	46	100	()	%
0094810	0100000	0107330	0062606	0069450	0026722	0066788	0073860	0032244	0003248	00494	00493	00252	00231	00195	01692	94000240	87	-7	51	51	98	89	-7	46	47	98	()	%
0094810	0100000	0107330	0062606	0069450	0026722	0059987	0066310	0028668	0002413	00593	00591	00233	00252	00206	01326	94000241	87	-7	51	51	98	85	-6	45	46	98	()	%
0094810	0100000	0107330	0029593	0031220	0032159	0029681	0031190	0034627	0002805	00341	00339	00331	00465	00336	01355	94000242	63	0	1	1	90	63	0	-1	1	28		

see similar files: <http://farbe.li.tu-berlin.de/YE94/YE94L0NP.PDF> / .PS
technical information: <http://farbe.li.tu-berlin.de/> or <http://130.149.60.45/~farbmetrik/>

TUB registration: 20180501-YE94/YE94L0NP.PDF /.PS
application for measurement of display or printer output, no separation
TUB material: code=rh4ta

%Xn	Yn	Zn	X0	Y0	Z0	X1	Y1	Z1	DV	dE*ab	dE*76	dE*94	dE*CM	dE*00	dE*85	NR	L*0	a*0	b*0	C*0	h0	L*1	a*1	b*1	C*1	h1	CODE	%
%1000*(CIEXYZ & DV) for all colours (a) of experiment, iimp=418, colour difference pairs of dataset WI_S0418, xchart3=1, xchart4=0																												
0094810	0100000	0107330	0020649	0014240	0006566	0020479	0014260	0007600	0001249	00399	00398	00188	00248	00204	00913	94000251	45	39	25	47	32	45	38	21	44	29	()	%
0094810	0100000	0107330	0020649	0014240	0006566	0019673	0014180	0006870	0001508	00464	00464	00162	00212	00172	00931	94000252	45	39	25	47	32	45	35	24	42	34	()	%
0094810	0100000	0107330	0020649	0014240	0006566	0021437	0015200	0007728	0001301	00316	00316	00165	00180	00162	01623	94000253	45	39	25	47	32	46	37	23	44	31	()	%
0094810	0100000	0107330	0020649	0014240	0006566	0018646	0013230	0006728	0001883	00511	00510	00217	00251	00215	01764	94000254	45	39	25	47	32	43	35	22	42	31	()	%
0094810	0100000	0107330	0009122	0008810	0024834	0008740	0008760	0021870	0001116	00567	00565	00246	00307	00138	02686	94000255	36	6	-33	34	281	36	3	-28	29	277	()	%
0094810	0100000	0107330	0009122	0008810	0024834	0008991	0008730	0023206	0000943	00251	00250	00099	00120	00105	01278	94000256	36	6	-33	34	281	35	6	-31	31	281	()	%
0094810	0100000	0107330	0009122	0008810	0024834	0008814	0008790	0023184	0000650	00364	00363	00176	00219	00100	01547	94000257	36	6	-33	34	281	36	4	-31	31	277	()	%
0094810	0100000	0107330	0009122	0008810	0024834	0009476	0009320	0024734	0000935	00245	00244	00140	00164	00096	01741	94000258	36	6	-33	34	281	37	5	-31	32	279	()	%
0094810	0100000	0107330	0009122	0008810	0024834	0008289	0008160	0021698	0001202	00376	00375	00197	00233	00139	01959	94000259	36	6	-33	34	281	34	5	-30	31	279	()	%
0094810	0100000	0107330	0062897	0069530	0030942	0062878	0008340	0030132	0000376	00106	00106	00043	00050	00046	00170	94000260	87	-6	45	45	98	87	-6	46	46	98	()	%
0094810	0100000	0107330	0062897	0069530	0030942	0062568	0069360	0030165	0000667	00105	00104	00037	00044	00037	00165	94000261	87	-6	45	45	98	87	-7	46	46	98	()	%
0094810	0100000	0107330	0029440	0030990	0033507	0029546	0031010	0033271	0001090	00048	00048	00047	00072	00059	00156	94000262	63	0	0	0	304	63	0	0	0	1	()	%
0094810	0100000	0107330	0029440	0030990	0033507	0029571	0031200	0033374	0000797	00057	00057	00057	00085	00063	00258	94000263	63	0	0	0	304	63	0	0	0	103	()	%
0094810	0100000	0107330	0016671	0024010	0025607	0016743	0024220	0025557	0000387	00069	00069	00042	00041	00041	00279	94000264	56	-30	0	30	179	56	-31	0	31	178	()	%
0094810	0100000	0107330	0016671	0024010	0025607	0016555	0023990	0025597	0000288	00056	00056	00023	00027	00024	00079	94000265	56	-30	0	30	179	56	-31	0	31	179	()	%
0094810	0100000	0107330	0019896	0014170	0007341	0019990	0014090	0007239	0000499	00098	00098	00039	00048	00039	00245	94000266	44	36	22	42	31	44	37	22	43	31	()	%
0094810	0100000	0107330	0019896	0014170	0007341	0019942	0014170	0007150	0000366	00075	00074	00035	00045	00037	00174	94000267	44	36	22	42	31	44	36	23	43	32	()	%
0094810	0100000	0107330	0008875	0008790	0022916	0008911	0008740	0023284	0000318	00109	00108	00056	00067	00032	00507	94000268	36	4	-30	30	278	35	5	-31	31	279	()	%
0094810	0100000	0107330	0008875	0008790	0022916	0008872	0008750	0023208	0000262	00071	00071	00032	00038	00019	00386	94000269	36	4	-30	30	278	36	5	-31	31	279	()	%
0094810	0100000	0107330	0063192	0069770	0032290	0063310	0069650	0030421	0001262	00258	00257	00097	00114	00100	00378	94000270	87	-6	43	43	98	87	-6	45	46	97	()	%
0094810	0100000	0107330	0063192	0069770	0032290	0062471	0069460	0030206	0001361	00287	00285	00101	00120	00100	00436	94000271	87	-6	43	43	98	87	-7	46	46	99	()	%
0094810	0100000	0107330	0029609	0031180	0033809	0029888	0031310	0033594	0001516	00076	00076	00076	00112	00098	00246	94000272	63	0	0	0	291	63	0	0	0	1	()	%
0094810	0100000	0107330	0029609	0031180	0033809	0029478	0031200	0033411	0001189	00080	00080	00079	00120	00101	00255	94000273	63	0	0	0	291	63	0	0	0	165	()	%
0094810	0100000	0107330	0016938	0024160	0025826	0016756	0024200	0025380	0000495	00142	00142	00073	00077	00073	00370	94000274	56	-29	0	29	179	56	-30	0	30	178	()	%
0094810	0100000	0107330	0016938	0024160	0025826	0016734	0024230	0026080	0000521	00146	00146	00064	00073	00065	00235	94000275	56	-29	0	29	179	56	-31	0	31	180	()	%
0094810	0100000	0107330	0016938	0024160	0025826	0016397	0023680	0025174	0000590	00109	00109	00064	00064	00062	00497	94000276	56	-29	0	29	179	56	-30	0	30	179	()	%
0094810	0100000	0107330	0016938	0024160	0025826	0015691	0022730	0024195	0001361	00167	00167	00149	00133	00141	01417	94000277	56	-29	0	29	179	55	-30	0	30	179	()	%
0094810	0100000	0107330	0019775	0014150	0007436	0020106	0014120	0007315	0000754	00186	00186	00071	00088	00072	00387	94000278	44	35	22	42	31	44	37	22	43	30	()	%
0094810	0100000	0107330	0019775	0014150	0007436	0019856	0014180	0007065	0000659	00147	00147	00076	00099	00081	00345	94000279	44	35	22	42	31	45	36	23	43	33	()	%
0094810	0100000	0107330	0019775	0014150	0007436	0020573	0014590	0007422	0000870	00179	00179	00086	00095	00083	00713	94000280	44	35	22	42	31	45	37	23	43	31	()	%
0094810	0100000	0107330	0019775	0014150	0007436	0019585	0013920	0007077	0000435	00096	00096	00049	00057	00049	00431	94000281	44	35	22	42	31	44	36	22	42	32	()	%
0094810	0100000	0107330	0008785	0008710	0022458	0008938	0008750	0023275	0000422	00161	00160	00079	00094	00042	00709	94000282	35	4	-30	30	278	36	5	-31	31	280	()	%
0094810	0100000	0107330	0008785	0008710	0022458	0008910	0008820	0023273	0000616	00107	00107	00049	00057	00048	00549	94000283	35	4	-30	30	278	36	4	-31	31	278	()	%
0094810	0100000	0107330	0008785	0008710	0022458	0008969	0008970	0023339	0000676	00103	00103	00073	00086	00089	00623	94000284	35	4	-30	30	278	36	4	-30	30	277	()	%
0094810	0100000	0107330	0008785	0008710	0022458	0008638	0008500	0022543	0000469	00109	00109	00063	00073	00042	00773	94000285	35	4	-30	30	278	35	5	-30	31	279	()	%
0094810	0100000	0107330	0029858	0069620	0015579	0030405	0069640	0013915	0001650	00439	00437	00150	00156	00120	00334	94000286	87	-102	72	125	144	87	-100	76	126	143	()	%
0094810	0100000	0107330	0029858	0069620	0015579	0029794	0069430	0013929	0000172	00369	00367	00111	00123	00090	00308	94000287	87	-102	72	125	144	87	-102	75	127	143	()	%
0094810	0100000	0107330	0029737	0031320	0034255	0029676	0031050	0033364	0001878	00111	00111	00110	00159	00136	00411	94000288	63	0	0	0	280	63	0	0	0	356	()	%
0094810	0100000	0107330	0029737	0031320	0034255	0029555	0031340	0033501	0001465	00129	00128	00127	00189	00151	00446	94000289	63	0	0	0	280	63	0	0	0	163	()	%
0094810	0100000	0107330	0016950	0024090	0025746	0016654	0024060	0025113	0000633	00180	00180	00093	00098	00092	00462	94000290	56	-29	0	29	179	56	-30	1	30	177	()	%
0094810	0100000	0107330	0016950	0024090	0025746	0016618	0024090	0026059	0000624	00191	00191	00086	00097	00086	00330	94000291	56	-29	0	29	179	56	-31	0	31	180	()	%
0094810	0100000	0107330	0016950	0024090	0025746	0017555	0025390	0026884	0001318	00256	00255	00150	00155	00152	01246	94000292	56	-29	0	29	179	57	-3					

see similar files: <http://farbe.li.tu-berlin.de/YE94/YE94L0NP.PDF> / .PS
technical information: <http://farbe.li.tu-berlin.de/> or <http://130.149.60.45/~farbmetrik/>

TUB registration: 20180501-YE94/YE94L0NP.PDF /.PS
application for measurement of display or printer output, no separation
TUB material: code=rh4ta

%Xn	Yn	Zn	X0	Y0	Z0	X1	Y1	Z1	DV	dE*ab	dE*76	dE*94	dE*CM	dE*00	dE*85	NR	L*0	a*0	b*0	C*0	h0	L*1	a*1	b*1	C*1	h1	CODE	%
0094810	0100000	0107330	0029702	0031220	0034492	0029962	0031290	0033594	0002154	00149	00148	00146	00210	00165	00549	94000301	63	0	-1	1	286	63	1	0	1	359	()	%
0094810	0100000	0107330	0029702	0031220	0034492	0029293	0031110	0033216	0001878	00194	00193	00189	00276	00226	00674	94000302	63	0	-1	1	286	63	0	0	0	163	()	%
0094810	0100000	0107330	0029702	0031220	0034492	0030565	0032210	0034505	0001956	00165	00164	00159	00219	00158	00934	94000303	63	0	-1	1	286	64	0	0	0	41	()	%
0094810	0100000	0107330	0029702	0031220	0034492	0028878	0030430	0032514	0001874	00168	00167	00162	00231	00163	00864	94000304	63	0	-1	1	286	62	0	0	0	62	()	%
0094810	0100000	0107330	0017072	0024050	0025776	0016644	0024040	0024819	0000887	00279	00279	00146	00153	00144	00722	94000305	56	-28	0	28	179	56	-30	1	30	177	()	%
0094810	0100000	0107330	0017072	0024050	0025776	0016698	0024210	0026397	0000956	00285	00285	00131	00145	00130	00502	94000306	56	-28	0	28	179	56	-31	0	31	181	()	%
0094810	0100000	0107330	0017072	0024050	0025776	0015691	0022730	0024195	0001288	00245	00245	00162	00156	00155	01350	94000307	56	-28	0	28	179	55	-30	0	30	179	()	%
0094810	0100000	0107330	0019550	0014160	0007657	0020351	0014200	0007522	0001318	00378	00377	00151	00184	00152	00760	94000308	44	34	21	40	31	45	38	21	44	29	()	%
0094810	0100000	0107330	0019550	0014160	0007657	0019736	0014200	0006950	0000991	00281	00280	00139	00181	00147	00657	94000309	44	34	21	40	31	45	35	24	42	34	()	%
0094810	0100000	0107330	0019550	0014160	0007657	0021228	0015030	0007637	0001546	00388	00387	00178	00195	00171	01422	94000310	44	34	21	40	31	46	37	23	44	31	()	%
0094810	0100000	0107330	0019550	0014160	0007657	0018952	0013450	0006844	0001003	00214	00214	00123	00131	00117	01235	94000311	44	34	21	40	31	43	36	22	42	31	()	%
0094810	0100000	0107330	0008775	0008760	0022156	0008983	0008750	0023249	0000551	00268	00268	00141	00170	00084	01142	94000312	36	4	-29	29	277	36	5	-31	31	280	()	%
0094810	0100000	0107330	0008775	0008760	0022156	0008796	0008760	0023168	0000767	00178	00177	00076	00087	00079	00950	94000313	36	4	-29	29	277	36	4	-31	31	277	()	%
0094810	0100000	0107330	0008775	0008760	0022156	0009356	0009210	0024451	0001034	00284	00283	00150	00172	00101	01448	94000314	36	4	-29	29	277	36	5	-31	32	279	()	%
0094810	0100000	0107330	0008775	0008760	0022156	0008429	0008290	0022000	0000844	00193	00192	00126	00146	00090	01494	94000315	36	4	-29	29	277	35	5	-30	31	279	()	%
0094810	0100000	0107330	0063209	0069460	0034021	0063668	0069590	0030329	0002081	00529	00526	00199	00231	00198	00776	94000316	87	-6	40	41	98	87	-5	45	46	96	()	%
0094810	0100000	0107330	0063209	0069460	0034021	0061940	0069320	0030211	0002438	00581	00578	00222	00255	00221	00861	94000317	87	-6	40	41	98	87	-8	45	46	100	()	%
0094810	0100000	0107330	0029681	0031190	0034628	0029987	0031230	0033649	0002296	00170	00169	00166	00235	00197	00589	94000318	63	0	-1	1	285	63	1	0	1	353	()	%
0094810	0100000	0107330	0029681	0031190	0034628	0029184	0031080	0033125	0002275	00239	00238	00233	00334	00281	00812	94000319	63	0	-1	1	285	63	-1	0	1	163	()	%
0094810	0100000	0107330	0017115	0023970	0025850	0016653	0024050	0024756	0001090	00348	00347	00184	00192	00181	00902	94000320	56	-28	0	28	180	56	-30	1	30	176	()	%
0094810	0100000	0107330	0017115	0023970	0025850	0016569	0024070	0026333	0001060	00352	00351	00158	00177	00157	00543	94000321	56	-28	0	28	180	56	-31	0	31	181	()	%
0094810	0100000	0107330	0019568	0014300	0007908	0020479	0014260	0007599	0001577	00486	00486	00191	00230	00189	00999	94000322	45	34	20	39	31	45	38	21	44	29	()	%
0094810	0100000	0107330	0019568	0014300	0007908	0019673	0014180	0006870	0001116	00376	00375	00179	00229	00187	00918	94000323	45	34	20	39	31	45	35	24	42	34	()	%
0094810	0100000	0107330	0008740	0008760	0021870	0008991	0008730	0023206	0000749	00342	00341	00182	00219	00111	01456	94000324	36	3	-28	29	277	35	6	-31	31	281	()	%
0094810	0100000	0107330	0008740	0008760	0021870	0008814	0008790	0023184	0000896	00224	00223	00097	00111	00089	01172	94000325	36	3	-28	29	277	36	4	-31	31	277	()	%
0094810	0100000	0107330	0062878	0069340	0030132	0062568	0069360	0030165	0000999	00076	00076	00044	00048	00051	00112	94000326	87	-6	46	46	98	87	-7	46	46	98	()	%
0094810	0100000	0107330	0029546	0031010	0033271	0029571	0031200	0033374	0001137	00063	00062	00062	00093	00089	00194	94000327	63	0	0	0	1	63	0	0	0	103	()	%
0094810	0100000	0107330	0016743	0024220	0025557	0016555	0023990	0025597	0000400	00051	00051	00039	00035	00037	00294	94000328	56	-31	0	31	178	56	-31	0	31	179	()	%
0094810	0100000	0107330	0019990	0014090	0007239	0019942	0014170	0007151	0000512	00090	00090	00052	00069	00057	00231	94000329	44	37	22	43	31	44	36	23	43	32	()	%
0094810	0100000	0107330	0008911	0008740	0023284	0008872	0008750	0023208	0000340	00044	00044	00027	00034	00025	00140	94000330	35	5	-31	31	279	36	5	-31	31	279	()	%
0094810	0100000	0107330	0063310	0069650	0030421	0062471	0069460	0030206	0001641	00154	00154	00089	00096	00101	00239	94000331	87	-6	45	46	97	87	-7	46	46	99	()	%
0094810	0100000	0107330	0029888	0031310	0033594	0029478	0031200	0033411	0001732	00117	00117	00115	00173	00173	00247	94000332	63	0	0	0	1	63	0	0	0	165	()	%
0094810	0100000	0107330	0016756	0024200	0025380	0016734	0024230	0026080	0000659	00110	00109	00074	00070	00073	00458	94000333	56	-30	0	30	178	56	-31	0	31	180	()	%
0094810	0100000	0107330	0016756	0024200	0025380	0015691	0022730	0024195	0001365	00165	00165	00155	00137	00147	01463	94000334	56	-30	0	30	178	55	-30	0	30	179	()	%
0094810	0100000	0107330	0020106	0014120	0007315	0019856	0014180	0007065	0000870	00194	00194	00110	00146	00120	00425	94000335	44	37	22	43	30	45	36	23	43	33	()	%
0094810	0100000	0107330	0020106	0014120	0007315	0020573	0014590	0007422	0000801	00114	00114	00086	00098	00087	00739	94000336	44	37	22	43	30	45	37	23	43	31	()	%
0094810	0100000	0107330	0020106	0014120	0007315	0019585	0013920	0007077	0000741	00144	00144	00076	00097	00081	00405	94000337	44	37	22	43	30	44	36	22	42	32	()	%
0094810	0100000	0107330	0008938	0008750	0023276	0008910	0008820	0023273	0000517	00087	00087	00056	00070	00056	00309	94000338	36	5	-31	31	280	36	4	-31	31	278	()	%
0094810	0100000	0107330	0008938	0008750	0023276	0008969	0008970	0023339	0000620	00175	00175	00113	00139	00105	00782	94000339	36	5	-31	31	280	36	4	-30	30	277	()	%
0094810	0100000	0107330	0008938	0008750	0023276	0008638	0008500	0022543	0000512	00078	00078	00058	00067	00045	00571	94000340	36	5	-31	31	280	35	5	-30	31	279	()	%
0094810	0100000	0107330	0063447	0069640	0030310	0062320	0069430	0030204	0002262	00216	00215	00126	00136	00144	00328	94000341	87	-5	46	46	97	87	-8	46	46	99	()	%
0094810	0100000	0107330	0029676	0031050	0033364	0029555	0031340	0033501	0002003	00154	00154	00152	00224	00225	00383	94000342	63	0	0	0	356	63	0	0	0	163	()	%
0094810	0100000	0107330	0016654	0024060	0025113	0016618	0024090	0026059	0000883	00151	00150	00101	00096															

see similar files: <http://farbe.li.tu-berlin.de/YE94/YE94L0NP.PDF> / .PS
technical information: <http://farbe.li.tu-berlin.de/> or <http://130.149.60.45/~farbmetrik/>

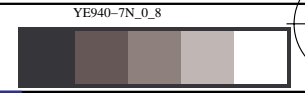
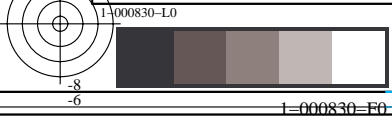
TUB registration: 20180501-YE94/YE94L0NP.PDF /.PS
application for measurement of display or printer output, no separation
TUB material: code=rh4ta

%Xn	Yn	Zn	X0	Y0	Z0	X1	Y1	Z1	DV	dE*ab	dE*76	dE*94	dE*CM	dE*00	dE*85	NR	L*0	a*0	b*0	C*0	h0	L*1	a*1	b*1	C*1	h1	CODE	%	
%1000*(CIEXYZ & DV) for all colours (a) of experiment, iimp=418, colour difference pairs of dataset WI_S0418, xchart3=1, xchart4=0	%	%	%	%	%	%	%	%	%	%	%	%	%	%	%	%	%	%	%	%	%	%	%	%	%	%	%	%	
0094810	0100000	0107330	0020351	0014200	0007522	0019736	0014200	0006950	0001409	00372	00371	00211	00281	00231	00791	94000351	45	38	21	44	29	45	35	24	42	34	()	%	
0094810	0100000	0107330	0020351	0014200	0007522	0021228	0015030	0007637	0001197	00209	00208	00155	00176	00157	01286	94000352	45	38	21	44	29	46	37	23	44	31	()	%	
0094810	0100000	0107330	0020351	0014200	0007522	0018952	0013450	0006844	0001370	00267	00267	00162	00190	00165	01233	94000353	45	38	21	44	29	43	36	22	42	31	()	%	
0094810	0100000	0107330	0008983	0008750	0023250	0008796	0008760	0023168	0000823	00168	00168	00111	00139	00124	00421	94000354	36	5	-31	31	280	36	4	-31	31	277	()	%	
0094810	0100000	0107330	0008983	0008750	0023250	0009356	0009210	0024451	0000982	00124	00124	00104	00120	00108	01017	94000355	36	5	-31	31	280	36	5	-31	31	279	()	%	
0094810	0100000	0107330	0008983	0008750	0023250	0008429	0008290	0022000	0000874	00137	00137	00107	00125	00086	01054	94000356	36	5	-31	31	280	35	5	-30	31	279	()	%	
0094810	0100000	0107330	0063668	0069590	0030329	0061940	0069320	0030211	0003111	00342	00342	00201	00216	00229	00516	94000357	87	-5	45	46	96	87	-8	45	46	100	()	%	
0094810	0100000	0107330	0029987	0031230	0033649	0029184	0031080	0033125	0002658	00257	00257	00251	00362	00371	00548	94000358	63	1	0	1	353	63	-1	0	1	163	()	%	
0094810	0100000	0107330	0016653	0024050	0024757	0016569	0024070	0026333	0001374	00257	00256	00173	00164	00171	01067	94000359	56	-30	1	30	176	56	-31	0	31	181	()	%	
0094810	0100000	0107330	0016653	0024050	0024757	0017555	0025390	0026884	0001400	00188	00187	00156	00139	00147	01343	94000360	56	-30	1	30	176	57	-31	0	31	178	()	%	
0094810	0100000	0107330	0020479	0014260	0007600	0019673	0014180	0006870	0001620	00432	00431	00246	00328	00270	00924	94000361	45	38	21	44	29	45	35	24	42	34	()	%	
0094810	0100000	0107330	0008991	0008730	0023206	0008814	0008790	0023184	0001016	00202	00202	00134	00168	00148	00536	94000362	35	6	-31	31	281	36	4	-31	31	277	()	%	
0094810	0100000	0107330	0062568	0069360	0030165	0063417	0070140	0030397	0000814	00058	00058	00044	00036	00035	00282	94000363	87	-7	46	46	98	87	-6	46	46	98	()	%	
0094810	0100000	0107330	0062568	0069360	0030165	0063087	0069740	0030231	0000857	00049	00049	00031	00030	00031	00149	94000364	87	-7	46	46	98	87	-6	46	46	98	()	%	
0094810	0100000	0107330	0029571	0031200	0033374	0029890	0031460	0033781	0000827	00039	00039	00039	00039	00053	00048	00215	94000365	63	0	0	0	103	63	0	0	0	355	()	%
0094810	0100000	0107330	0029571	0031200	0033374	0030301	0031930	0034146	0000646	00062	00062	00062	00054	00055	00548	94000366	63	0	0	0	103	63	0	0	0	57	()	%	
0094810	0100000	0107330	0019942	0014170	0007151	0020355	0014420	0007351	0000465	00063	00063	00044	00049	00043	00385	94000367	44	36	23	43	32	44	37	23	43	31	()	%	
0094810	0100000	0107330	0019942	0014170	0007151	0019773	0014040	0007167	0000284	00042	00042	00027	00031	00027	00210	94000368	44	36	23	43	32	44	36	22	43	31	()	%	
0094810	0100000	0107330	0008872	0008750	0023208	0009008	0008860	0023475	0000275	00032	00032	00026	00030	00022	00248	94000369	36	5	-31	31	279	36	5	-31	31	279	()	%	
0094810	0100000	0107330	0008872	0008750	0023208	0008793	0008660	0022976	0000318	00021	00021	00019	00021	00018	00201	94000370	36	5	-31	31	279	35	5	-31	31	278	()	%	
0094810	0100000	0107330	0062471	0069460	0030206	0064508	0071340	0031185	0001469	00118	00118	00101	00080	00077	00673	94000371	87	-7	46	46	99	88	-6	46	46	98	()	%	
0094810	0100000	0107330	0062471	0069460	0030206	0062060	0068610	0029858	0001189	00098	00097	00064	00061	00062	00328	94000372	87	-7	46	46	99	86	-6	45	46	98	()	%	
0094810	0100000	0107330	0029478	0031200	0033411	0030168	0031780	0034006	0001335	00072	00072	00071	00090	00089	00448	94000373	63	0	0	0	165	63	0	0	0	44	()	%	
0094810	0100000	0107330	0029478	0031200	0033411	0029159	0030710	0032965	0001193	00070	00070	00069	00093	00090	00392	94000374	63	0	0	0	165	62	0	0	0	358	()	%	
0094810	0100000	0107330	0016734	0024230	0026080	0016397	0023680	0025174	0000710	00089	00089	00068	00062	00065	00573	94000375	56	-31	0	31	180	56	-30	0	30	179	()	%	
0094810	0100000	0107330	0016734	0024230	0026080	0015691	0022730	0024195	0001486	00170	00170	00157	00139	00148	01481	94000376	56	-31	0	31	180	55	-30	0	30	179	()	%	
0094810	0100000	0107330	0062320	0069430	0030204	0065042	0071880	0031493	0002081	00163	00163	00136	00110	00106	00879	94000377	87	-8	46	46	99	88	-6	46	46	98	()	%	
0094810	0100000	0107330	0062320	0069430	0030204	0061477	0067960	0029459	0001719	00139	00139	00099	00089	00090	00556	94000378	87	-8	46	46	99	86	-6	45	46	98	()	%	
0094810	0100000	0107330	0029555	0031340	0033501	0030287	0031910	0034352	0001447	00092	00092	00091	00126	00118	00468	94000379	63	0	0	0	163	63	0	0	0	312	()	%	
0094810	0100000	0107330	0029555	0031340	0033501	0029076	0030630	0032775	0001521	00095	00095	00094	00122	00121	00561	94000380	63	0	0	0	163	62	0	0	0	44	()	%	
0094810	0100000	0107330	0016618	0024090	0026059	0017555	0025390	0026884	0001232	00159	00159	00142	00124	00132	01273	94000381	56	-31	0	31	180	57	-31	0	31	178	()	%	
0094810	0100000	0107330	0019699	0014080	0006938	0020980	0014870	0007578	0001167	00193	00193	00137	00152	00136	01204	94000382	44	36	23	43	33	45	37	23	44	31	()	%	
0094810	0100000	0107330	0019699	0014080	0006938	0019246	0013630	0006954	0000909	00144	00143	00101	00122	00104	00748	94000383	44	36	23	43	33	44	36	22	42	31	()	%	
0094810	0100000	0107330	0008823	0008750	0023124	0008970	0008970	0023339	0000430	00081	00081	00059	00069	00048	00606	94000384	36	4	-31	31	278	36	4	-30	30	277	()	%	
0094810	0100000	0107330	0008823	0008750	0023124	0008547	0008410	0022304	0000887	00089	00089	00077	00090	00077	00780	94000385	36	4	-31	31	278	35	5	-30	31	279	()	%	
0094810	0100000	0107330	0016698	0024210	0026397	0017555	0025390	0026884	0001275	00170	00170	00142	00127	00135	01218	94000386	56	-31	0	31	181	57	-31	0	31	178	()	%	
0094810	0100000	0107330	0061940	0069320	0030211	0066788	0073860	0032244	0003167	00285	00284	00242	00190	00181	01595	94000387	87	-8	45	46	100	89	-7	46	47	98	()	%	
0094810	0100000	0107330	0061940	0069320	0030211	0059987	0066310	0028668	0002774	00244	00243	00185	00158	00157	01132	94000388	87	-8	45	46	100	85	-6	45	46	98	()	%	
0094810	0100000	0107330	0029184	0031080	0033125	0030859	0032540	0034848	0002503	00166	00166	00162	00194	00192	01112	94000389	63	-1	0	1	163	64	0	0	0	73	()	%	
0094810	0100000	0107330	0029184	0031080	0033125	0028523	0030040	0032246	0002232	00156	00156	00153	00204	00199	00850	94000390	63	-1	0	1	163	62	0	0	0	358	()	%	
0094810	0100000	0107330	0019673	0014180	0006870	0021437	0015200	0007728	0001628	00296	00295	00195	00224	00197	01561	94000391	45	35	24	42	34	46	37	23	44	31	()	%	
0094810	0100000	0107330	0019673	0014180	0006870	0018646	0013230	0006728	0001378	00239	00239	00181	00209	00182	01538	94000392	45	35	24	42	34	43</							

see similar files: <http://farbe.li.tu-berlin.de/YE94/YE94L0NP.PDF> / .PS
technical information: <http://farbe.li.tu-berlin.de/> or <http://130.149.60.45/~farbmetrik/>

TUB registration: 20180501-YE94/YE94L0NP.PDF /.PS TUB material: code=rh4ta
application for measurement of display or printer output, no separation

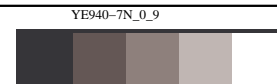
%Xn	Yn	Zn	X0	Y0	Z0	X1	Y1	Z1	DV	dE*ab	dE*76	dE*94	dE*CM	dE*00	dE*85	NR	L*0	a*0	b*0	C*0	h0	L*1	a*1	b*1	C*1	h1	CODE	%
%1000*(CIEXYZ & DV) for all colours (a) of experiment, iimp=418, colour difference pairs of dataset WI_S0418, xchart3=1, xchart4=0 %																												
0094810	0100000	0107330	0064508	0071340	0031185	0062060	0068610	0029858	0001236	00140	00140	00134	00096	00087	00968	94000401	88	-6	46	46	98	86	-6	45	46	98	()	%
0094810	0100000	0107330	0030168	0031780	0034006	0029159	0030710	0032965	0001503	00091	00090	00091	00076	00077	00811	94000402	63	0	0	0	44	62	0	0	0	358	()	%
0094810	0100000	0107330	0016959	0024520	0025846	0015494	0022340	0023555	0001848	00252	00252	00227	00202	00214	02139	94000403	57	-31	0	31	178	54	-30	0	30	178	()	%
0094810	0100000	0107330	0020573	0014590	0007422	0019585	0013920	0007077	0000926	00128	00128	00099	00099	00094	01009	94000404	45	37	23	43	31	44	36	22	42	32	()	%
0094810	0100000	0107330	0008970	0008970	0023339	0008638	0008500	0022543	0000848	00147	00147	00119	00139	00111	01157	94000405	36	4	-30	30	277	35	5	-30	31	279	()	%
0094810	0100000	0107330	0065042	0071880	0031493	0061477	0067960	0029459	0001844	00196	00196	00192	00137	00124	01393	94000406	88	-6	46	46	98	86	-6	45	46	98	()	%
0094810	0100000	0107330	0030287	0031910	0034352	0029076	0030630	0032775	0001917	00110	00110	00110	00097	00095	00974	94000407	63	0	0	0	312	62	0	0	0	44	()	%
0094810	0100000	0107330	0017555	0025390	0026884	0015910	0022980	0024345	0001900	00266	00266	00244	00215	00228	02298	94000408	57	-31	0	31	178	55	-30	0	30	179	()	%
0094810	0100000	0107330	0020980	0014870	0007578	0019246	0013630	0006954	0001391	00213	00213	00180	00179	00170	01866	94000409	45	37	23	44	31	44	36	22	42	31	()	%
0094810	0100000	0107330	0009135	0008980	0023906	0008547	0008410	0022304	0000995	00141	00140	00117	00132	00098	01270	94000410	36	5	-31	32	279	35	5	-30	31	279	()	%
0094810	0100000	0107330	0066134	0073110	0031733	0060781	0067180	0029258	0002365	00325	00325	00294	00214	00193	02098	94000411	89	-6	46	47	98	86	-6	45	45	98	()	%
0094810	0100000	0107330	0030565	0032210	0034505	0028878	0030430	0032514	0002344	00149	00149	00149	00123	00126	01344	94000412	64	0	0	0	41	62	0	0	0	62	()	%
0094810	0100000	0107330	0021228	0015030	0007637	0018952	0013450	0006844	0001732	00289	00289	00232	00232	00219	02380	94000413	46	37	23	44	31	43	36	22	42	31	()	%
0094810	0100000	0107330	0009356	0009210	0024451	0008429	0008290	0022000	0001469	00212	00211	00186	00208	00157	02036	94000414	36	5	-31	32	279	35	5	-30	31	279	()	%
0094810	0100000	0107330	0066788	0073860	0032244	0059987	0066310	0028668	0003016	00391	00391	00372	00268	00242	02674	94000415	89	-7	46	47	98	85	-6	45	46	98	()	%
0094810	0100000	0107330	0030859	0032540	0034848	0028523	0030040	0032246	0002999	00210	00210	00210	00174	00179	01890	94000416	64	0	0	0	73	62	0	0	0	358	()	%
0094810	0100000	0107330	0021437	0015200	0007728	0018646	0013230	0006728	0002055	00348	00347	00288	00287	00272	02971	94000417	46	37	23	44	31	43	35	22	42	31	()	%
0094810	0100000	0107330	0009476	0009320	0024734	0008289	0008160	0021698	0001581	00264	00264	00234	00263	00195	02570	94000418	37	5	-31	32	279	34	5	-30	31	279	()	%



```
%Xn  Yn  Zn  X0  Y0  Z0  X1  Y1  Z1  DV  dE*ab dE*76 dE*94 dE*CM dE*00 dE*85 NR  L*0 a*0 b*0 C*0 h0  L*1 a*1 b*1 C*1 h1  CODE %  
%1000*(CIEXYZ & DV) for all colours (a) of experiment, iimp=418, colour difference pairs of dataset WI_S0418, xchart3=1, xchart4=0 %  
Minimum, maximum and average colour difference value  
STRESS constant F and STRESS value S  
iai+1 = 418, d_CIELABmin = 0.12, d_CIELABmax = 10.62, d_CIELABave = 1.86  
iai+1 = 418, CIELAB_Fa = 1.57, CIELAB_STRESSa = 51.7  
  
iai+1 = 418, d_CIELCHmin = 0.12, d_CIELCHmax = 10.57, d_CIELCHave = 1.86  
iai+1 = 418, CIELCHFa = 1.57, CIELCHSTRESSa = 51.67  
  
iai+1 = 418, d_C94LCHmin = 0.08, d_C94LCHmax = 3.72, d_C94LCHave = 1.07  
iai+1 = 418, C94LCHFa = 0.92, C94LCHSTRESSa = 31.7  
  
iai+1 = 418, d_CMCLCHmin = 0.09, d_CMCLCHmax = 4.65, d_CMCLCHave = 1.25  
iai+1 = 418, CMCLCHFa = 1.07, CMCLCHSTRESSa = 35.28  
  
iai+1 = 418, d_C00LCHmin = 0.08, d_C00LCHmax = 3.71, d_C00LCHave = 1.04  
iai+1 = 418, C00LCHFa = 0.91, C00LCHSTRESSa = 30.16  
  
iai+1 = 418, d_C85LCHmin = 0.55, d_C85LCHmax = 29.71, d_C85LCHave = 6.85  
iai+1 = 418, C85LCHFa = 5.54, C85LCHSTRESSa = 55.16
```

see similar files: <http://farbe.li.tu-berlin.de/YE94/YE94L0NP.PDF> / .PS
technical information: <http://farbe.li.tu-berlin.de/> or <http://130.149.60.45/~farbmetrik/>

TUB registration: 201180501-YE94/YE94L0NP.PDF /.PS TUB material: code=rh4ta
application for measurement of display or printer output, no separation



see similar files: <http://farbe.li.tu-berlin.de/YE94/YE94.L0NP.PDF> / .PS
 technical information: <http://farbe.li.tu-berlin.de/> or <http://130.149.60.45/~farbmetrik/>

TUB registration: 20180501-YE94/YE94L0NP.PDF /.PS
 application for measurement of display or printer output, no separation
 TUB material: code=rh4ta

%L*0	a*0	b*0	C*ab0	hab0	L*1	a*1	b*1	C*ab1	hab1	DV	dE*ab	dE*94	dE*CM	dE*00	dE*85	NR	L*0	a*0	b*0	C*0	h0	L*1	a*1	b*1	C*1	h1	CODE	%
%CIELAB	data for all colour (a) of experiment, iimp=418, colour difference pairs of dataset WI_S0418, xchart3=1, xchart4=0 %																											
86.77	-6.88	46.09	46.6	98.49	86.76	-7.08	47.01	47.54	98.5	0.57	0.94	0.3	0.37	0.3	1.31	94000001	87	-6	46	46	98	87	-7	47	47	98	()	%
86.77	-6.88	46.09	46.6	98.49	86.81	-7.01	48.13	48.64	98.2	0.86	2.05	0.66	0.82	0.66	2.8	94000002	87	-6	46	46	98	87	-7	48	48	98	()	%
86.77	-6.88	46.09	46.6	98.49	86.72	-6.95	49.02	49.51	98.0	1.13	2.93	0.96	1.17	0.95	4.03	94000003	87	-6	46	46	98	87	-6	49	49	98	()	%
86.77	-6.88	46.09	46.6	98.49	86.79	-7.37	50.36	50.89	98.3	1.5	4.29	1.38	1.69	1.34	5.76	94000004	87	-6	46	46	98	87	-7	50	50	98	()	%
86.77	-6.88	46.09	46.6	98.49	86.73	-7.38	51.28	51.81	98.1	1.74	5.21	1.69	2.05	1.63	6.98	94000005	87	-6	46	46	98	87	-7	51	51	98	()	%
86.77	-6.88	46.09	46.6	98.49	86.77	-6.87	45.05	45.57	98.6	0.63	1.03	0.34	0.42	0.34	1.46	94000006	87	-6	46	46	98	87	-6	45	45	98	()	%
86.77	-6.88	46.09	46.6	98.49	86.88	-6.7	43.36	43.88	98.7	1.1	2.73	0.89	1.12	0.91	4.08	94000007	87	-6	46	46	98	87	-6	43	43	98	()	%
86.77	-6.88	46.09	46.6	98.49	86.81	-6.54	42.35	42.85	98.7	1.46	3.75	1.21	1.54	1.25	5.47	94000008	87	-6	46	46	98	87	-6	42	42	98	()	%
86.77	-6.88	46.09	46.6	98.49	86.77	-6.4	41.66	42.15	98.7	1.64	4.45	1.44	1.83	1.48	6.49	94000009	87	-6	46	46	98	87	-6	41	41	98	()	%
86.77	-6.88	46.09	46.6	98.49	86.73	-6.01	40.75	41.19	98.3	1.83	5.41	1.74	2.24	1.81	7.93	94000010	87	-6	46	46	98	87	-6	40	41	98	()	%
86.77	-6.88	46.09	46.6	98.49	86.67	-6.51	46.05	46.51	98.0	0.71	0.38	0.23	0.23	0.25	0.86	94000011	87	-6	46	46	98	87	-6	46	46	98	()	%
86.77	-6.88	46.09	46.6	98.49	86.82	-6.18	45.9	46.31	97.6	1.01	0.73	0.4	0.44	0.46	1.17	94000012	87	-6	46	46	98	87	-6	45	46	97	()	%
86.77	-6.88	46.09	46.6	98.49	86.82	-5.84	46.05	46.42	97.2	1.23	1.04	0.6	0.65	0.69	1.6	94000013	87	-6	46	46	98	87	-5	46	46	97	()	%
86.77	-6.88	46.09	46.6	98.49	86.84	-5.49	45.89	46.22	96.8	1.64	1.4	0.8	0.87	0.92	2.18	94000014	87	-6	46	46	98	87	-5	45	46	96	()	%
86.77	-6.88	46.09	46.6	98.49	86.8	-5.23	45.98	46.28	96.4	1.82	1.65	0.96	1.04	1.1	2.48	94000015	87	-6	46	46	98	87	-5	45	46	96	()	%
86.77	-6.88	46.09	46.6	98.49	86.68	-7.28	46.02	46.59	98.9	0.65	0.4	0.24	0.25	0.27	0.84	94000016	87	-6	46	46	98	87	-7	46	46	98	()	%
86.77	-6.88	46.09	46.6	98.49	86.73	-7.71	46.05	46.69	99.5	1.24	0.83	0.48	0.52	0.55	1.25	94000017	87	-6	46	46	98	87	-7	46	46	98	()	%
86.77	-6.88	46.09	46.6	98.49	86.72	-8.0	46.02	46.71	99.8	1.44	1.12	0.65	0.7	0.74	1.68	94000018	87	-6	46	46	98	87	-8	46	46	99	()	%
86.77	-6.88	46.09	46.6	98.49	86.68	-8.36	46.0	46.75	100.3	1.73	1.48	0.87	0.92	0.98	2.27	94000019	87	-6	46	46	98	87	-8	46	46	100	()	%
86.77	-6.88	46.09	46.6	98.49	86.66	-8.65	45.92	46.73	100.6	2.01	1.78	1.04	1.11	1.18	2.71	94000020	87	-6	46	46	98	87	-8	45	46	100	()	%
86.77	-6.88	46.09	46.6	98.49	87.07	-6.97	46.35	46.87	98.5	0.56	0.4	0.31	0.24	0.21	2.17	94000021	87	-6	46	46	98	87	-6	46	46	98	()	%
86.77	-6.88	46.09	46.6	98.49	87.65	-6.99	46.23	46.76	98.6	0.9	0.9	0.88	0.63	0.57	6.39	94000022	87	-6	46	46	98	88	-6	46	46	98	()	%
86.77	-6.88	46.09	46.6	98.49	87.91	-6.91	46.24	46.76	98.5	1.24	1.15	1.14	0.81	0.73	8.26	94000023	87	-6	46	46	98	88	-6	46	46	98	()	%
86.77	-6.88	46.09	46.6	98.49	88.5	-6.99	46.92	47.44	98.4	1.57	1.92	1.75	1.27	1.14	12.46	94000024	87	-6	46	46	98	89	-6	46	47	98	()	%
86.77	-6.88	46.09	46.6	98.49	88.86	-7.07	46.83	47.36	98.5	1.96	2.22	2.1	1.51	1.36	15.0	94000025	87	-6	46	46	98	89	-7	46	47	98	()	%
86.77	-6.88	46.09	46.6	98.49	86.87	-6.88	46.25	46.76	98.4	0.49	0.19	0.11	0.09	0.08	0.76	94000026	87	-6	46	46	98	87	-6	46	46	98	()	%
86.77	-6.88	46.09	46.6	98.49	86.31	-6.86	45.83	46.34	98.5	0.58	0.52	0.46	0.34	0.3	3.3	94000027	87	-6	46	46	98	86	-6	45	46	98	()	%
86.77	-6.88	46.09	46.6	98.49	85.99	-6.82	45.85	46.36	98.4	0.83	0.81	0.78	0.56	0.51	5.66	94000028	87	-6	46	46	98	86	-6	45	46	98	()	%
86.77	-6.88	46.09	46.6	98.49	85.59	-6.77	45.47	45.97	98.4	1.08	1.32	1.18	0.87	0.78	8.52	94000029	87	-6	46	46	98	86	-6	45	45	98	()	%
86.77	-6.88	46.09	46.6	98.49	85.15	-6.76	45.59	46.09	98.4	1.44	1.69	1.61	1.17	1.06	11.75	94000030	87	-6	46	46	98	85	-6	45	46	98	()	%
62.65	0.13	0.05	0.14	23.4	62.63	0.11	0.47	0.49	75.9	0.77	0.41	0.41	0.63	0.41	1.69	94000031	63	0	0	0	23	63	0	0	0	75	()	%
62.65	0.13	0.05	0.14	23.4	62.63	-0.24	1.03	1.06	103.0	0.97	1.04	1.04	1.55	1.1	3.98	94000032	63	0	0	0	23	63	0	1	1	103	()	%
62.65	0.13	0.05	0.14	23.4	62.65	0.14	1.18	1.18	82.7	1.45	1.12	1.11	1.64	1.09	4.46	94000033	63	0	0	0	23	63	0	1	1	82	()	%
62.65	0.13	0.05	0.14	23.4	62.7	0.01	1.28	1.28	89.2	1.49	1.23	1.22	1.8	1.2	4.89	94000034	63	0	0	0	23	63	0	1	1	89	()	%
62.65	0.13	0.05	0.14	23.4	62.7	-0.02	1.84	1.84	90.7	1.96	1.79	1.78	2.56	1.73	7.07	94000035	63	0	0	0	23	63	0	1	1	90	()	%
62.65	0.13	0.05	0.14	23.4	62.5	0.22	-0.33	0.4	304.0	0.68	0.42	0.42	0.62	0.42	2.1	94000036	63	0	0	0	23	63	0	0	0	304	()	%
62.65	0.13	0.05	0.14	23.4	62.66	0.18	-0.46	0.49	291.3	0.81	0.52	0.52	0.79	0.52	2.11	94000037	63	0	0	0	23	63	0	0	0	291	()	%
62.65	0.13	0.05	0.14	23.4	62.78	0.16	-0.85	0.87	280.7	1.29	0.92	0.91	1.36	0.9	3.86	94000038	63	0	0	0	23	63	0	0	0	280	()	%
62.65	0.13	0.05	0.14	23.4	62.7	0.39	-1.31	1.37	286.5	1.57	1.39	1.38	2.03	1.38	5.6	94000039	63	0	0	0	23	63	0	-1	1	286	()	%
62.65	0.13	0.05	0.14	23.4	62.67	0.41	-1.53	1.59	285.2	1.76	1.62	1.61	2.34	1.59	6.49	94000040	63	0	0	0	23	63	0	-1	1	285	()	%
62.65	0.13	0.05	0.14	23.4	62.52	0.55	0.01	0.55	1.6	0.94	0.44	0.44	0.64	0.62	1.48	94000041	63	0	0	0	23	63	0	0	0	1	()	%
62.65	0.13	0.05	0.14	23.4	62.77	0.77	0.01	0.77	1.1	1.18	0.64	0.64	0.95	0.93	1.65	94000042	63	0	0	0	23	63	0	0	0	1	()	%
62.65	0.13	0.05	0.14	23.4	62.55	0.9	-0.05	0.9	356.7	1.37	0.78	0.78	1.16	1.12	1.83	94000043	63	0	0	0	23	63	0	0	0	356	()	%
62.65	0.13	0.05	0.14	23.4	62.76	1.12	-0.01	1.12	359.2	1.65	0.99	0.98	1.46	1.42	2.17	94000044	63	0	0	0	23	63	1	0	1	359	()	%
62.65	0.13	0.05	0.14	23.4	62.7	1.43	-0.17	1.44	353.0	1.98	1.32	1.31	1.91	1.86	2.77	94000045	63	0	0	0	23	63	1	0	1	353	()	%
62.65	0.13	0.05	0.14	23.4	62.68	-0.03	0.15	0.15	103.6	0.56	0.19	0.19	0.3	0.27	0.55	94000046	63	0	0	0	23	63	0	0	0	103	()	%
62.65	0.13	0.05	0.14	23.4	62.68	-0.39	0.1	0.4	165.3	1.06	0.53	0.53	0.81	0.78	1.08	94000047	63	0	0	0	23	63	0	0	0	165	()	%
62.65	0.13	0.05	0.14	23.4	62.8	-0.6	0.18	0.63	163.1	1.31	0.76	0.76	1.14	1.11	2.01	94000048	63	0	0	0	23	63						

see similar files: <http://farbe.li.tu-berlin.de/YE94/YE94L0NP.PDF> / .PS
technical information: <http://farbe.li.tu-berlin.de/> or <http://130.149.60.45/~farbmetrik/>

TUB registration: 20180501-YE94/YE94L0NP.PDF /.PS
application for measurement of display or printer output, no separation
TUB material: code=rh4ta

%L*0	a*0	b*0	C*ab0	hab0	L*1	a*1	b*1	C*ab1	hab1	DV	dE*ab	dE*94	dE*CM	dE*00	dE*85	NR	L*0	a*0	b*0	C*0	h0	L*1	a*1	b*1	C*1	h1	CODE	%
%CIELAB	data for all colour (a)			of experiment, iimp=418,			colour difference			pairs of dataset			WI_S0418, xchart3=1,			xchart4=0												
62.65	0.13	0.05	0.14	23.4	62.9	0.23	-0.02	0.23	355.1	0.74	0.27	0.27	0.28	0.26	2.22	94000051	63	0	0	0	23	63	0	0	0	355	()	%
62.65	0.13	0.05	0.14	23.4	63.16	0.14	0.13	0.19	44.3	0.99	0.51	0.51	0.43	0.43	4.59	94000052	63	0	0	0	23	63	0	0	0	44	()	%
62.65	0.13	0.05	0.14	23.4	63.27	0.12	-0.13	0.18	312.3	1.18	0.64	0.64	0.58	0.55	5.6	94000053	63	0	0	0	23	63	0	0	0	312	()	%
62.65	0.13	0.05	0.14	23.4	63.52	0.09	0.08	0.13	41.1	1.57	0.86	0.86	0.71	0.73	7.76	94000054	63	0	0	0	23	64	0	0	0	41	()	%
62.65	0.13	0.05	0.14	23.4	63.79	0.02	0.1	0.1	73.9	1.91	1.14	1.14	0.94	0.97	10.18	94000055	63	0	0	0	23	64	0	0	0	73	()	%
62.65	0.13	0.05	0.14	23.4	63.29	0.1	0.16	0.19	57.3	0.64	0.64	0.64	0.54	0.54	5.71	94000056	63	0	0	0	23	63	0	0	0	57	()	%
62.65	0.13	0.05	0.14	23.4	62.27	0.16	0.0	0.16	358.1	0.84	0.39	0.39	0.33	0.33	3.52	94000057	63	0	0	0	23	62	0	0	0	358	()	%
62.65	0.13	0.05	0.14	23.4	62.2	0.13	0.13	0.19	44.7	0.99	0.46	0.46	0.39	0.39	4.14	94000058	63	0	0	0	23	62	0	0	0	44	()	%
62.65	0.13	0.05	0.14	23.4	62.03	0.1	0.2	0.22	62.2	1.25	0.64	0.64	0.56	0.55	5.7	94000059	63	0	0	0	23	62	0	0	0	62	()	%
62.65	0.13	0.05	0.14	23.4	61.69	0.16	0.0	0.16	358.0	1.61	0.96	0.96	0.79	0.82	8.71	94000060	63	0	0	0	23	62	0	0	0	358	()	%
56.15	-31.02	0.36	31.02	179.32	56.28	-31.63	0.49	31.64	179.0	0.29	0.64	0.3	0.33	0.29	1.56	94000061	56	-31	0	31	179	56	-31	0	31	179	()	%
56.15	-31.02	0.36	31.02	179.32	56.31	-32.32	0.74	32.33	178.6	0.41	1.36	0.62	0.68	0.61	2.76	94000062	56	-31	0	31	179	56	-32	0	32	178	()	%
56.15	-31.02	0.36	31.02	179.32	56.28	-33.13	0.62	33.13	178.9	0.48	2.12	0.9	1.03	0.89	3.18	94000063	56	-31	0	31	179	56	-33	0	33	178	()	%
56.15	-31.02	0.36	31.02	179.32	56.14	-33.57	0.68	33.58	178.8	0.59	2.57	1.08	1.23	1.07	3.64	94000064	56	-31	0	31	179	56	-33	0	33	178	()	%
56.15	-31.02	0.36	31.02	179.32	56.16	-34.1	0.83	34.11	178.6	0.74	3.11	1.31	1.49	1.29	4.5	94000065	56	-31	0	31	179	56	-34	0	34	178	()	%
56.15	-31.02	0.36	31.02	179.32	56.1	-30.63	0.26	30.64	179.5	0.32	0.39	0.18	0.2	0.18	0.8	94000066	56	-31	0	31	179	56	-30	0	30	179	()	%
56.15	-31.02	0.36	31.02	179.32	56.25	-29.79	0.16	29.79	179.6	0.37	1.24	0.53	0.62	0.55	2.13	94000067	56	-31	0	31	179	56	-29	0	29	179	()	%
56.15	-31.02	0.36	31.02	179.32	56.18	-29.43	0.17	29.43	179.6	0.44	1.6	0.67	0.79	0.7	2.33	94000068	56	-31	0	31	179	56	-29	0	29	179	()	%
56.15	-31.02	0.36	31.02	179.32	56.14	-28.58	0.06	28.58	179.8	0.61	2.45	1.03	1.23	1.08	3.56	94000069	56	-31	0	31	179	56	-28	0	28	179	()	%
56.15	-31.02	0.36	31.02	179.32	56.06	-28.0	-0.19	28.0	180.4	0.79	3.07	1.31	1.55	1.38	4.82	94000070	56	-31	0	31	179	56	-28	0	28	180	()	%
56.15	-31.02	0.36	31.02	179.32	56.31	-31.14	0.7	31.14	178.7	0.37	0.39	0.28	0.26	0.27	2.1	94000071	56	-31	0	31	179	56	-31	0	31	178	()	%
56.15	-31.02	0.36	31.02	179.32	56.29	-30.98	0.95	30.99	178.2	0.43	0.61	0.42	0.4	0.42	2.83	94000072	56	-31	0	31	179	56	-30	0	30	178	()	%
56.15	-31.02	0.36	31.02	179.32	56.15	-30.95	1.15	30.97	177.8	0.55	0.79	0.53	0.51	0.53	3.32	94000073	56	-31	0	31	179	56	-30	1	30	177	()	%
56.15	-31.02	0.36	31.02	179.32	56.13	-30.92	1.59	30.96	177.0	0.74	1.24	0.84	0.8	0.83	5.18	94000074	56	-31	0	31	179	56	-30	1	30	177	()	%
56.15	-31.02	0.36	31.02	179.32	56.14	-30.91	1.72	30.96	176.8	0.82	1.36	0.92	0.88	0.91	5.67	94000075	56	-31	0	31	179	56	-30	1	30	176	()	%
56.15	-31.02	0.36	31.02	179.32	56.08	-31.2	0.24	31.2	179.5	0.32	0.22	0.13	0.13	0.12	0.88	94000076	56	-31	0	31	179	56	-31	0	31	179	()	%
56.15	-31.02	0.36	31.02	179.32	56.32	-31.23	-0.11	31.23	180.2	0.44	0.55	0.38	0.35	0.37	2.62	94000077	56	-31	0	31	179	56	-31	0	31	180	()	%
56.15	-31.02	0.36	31.02	179.32	56.18	-31.28	-0.32	31.28	180.5	0.51	0.73	0.48	0.46	0.47	2.98	94000078	56	-31	0	31	179	56	-31	0	31	180	()	%
56.15	-31.02	0.36	31.02	179.32	56.3	-31.34	-0.65	31.35	181.1	0.68	1.08	0.72	0.68	0.71	4.61	94000079	56	-31	0	31	179	56	-31	0	31	181	()	%
56.15	-31.02	0.36	31.02	179.32	56.16	-31.47	-0.79	31.48	181.4	0.81	1.24	0.81	0.77	0.8	5.01	94000080	56	-31	0	31	179	56	-31	0	31	181	()	%
56.15	-31.02	0.36	31.02	179.32	56.6	-31.43	0.68	31.44	178.7	0.55	0.69	0.52	0.48	0.49	4.49	94000081	56	-31	0	31	179	57	-31	0	31	178	()	%
56.15	-31.02	0.36	31.02	179.32	56.61	-31.22	0.75	31.22	178.6	0.53	0.63	0.53	0.47	0.5	4.66	94000082	56	-31	0	31	179	57	-31	0	31	178	()	%
56.15	-31.02	0.36	31.02	179.32	57.46	-31.61	0.57	31.62	178.9	1.15	1.44	1.33	1.16	1.23	12.46	94000083	56	-31	0	31	179	57	-31	0	31	178	()	%
56.15	-31.02	0.36	31.02	179.32	55.84	-30.86	0.63	30.87	178.8	0.42	0.44	0.36	0.33	0.35	3.2	94000084	56	-31	0	31	179	56	-30	0	30	178	()	%
56.15	-31.02	0.36	31.02	179.32	55.77	-30.75	0.39	30.75	179.2	0.45	0.46	0.39	0.35	0.37	3.67	94000085	56	-31	0	31	179	56	-30	0	30	179	()	%
56.15	-31.02	0.36	31.02	179.32	55.06	-30.45	0.53	30.46	179.0	0.99	1.24	1.12	0.99	1.06	10.58	94000086	56	-31	0	31	179	55	-30	0	30	179	()	%
56.15	-31.02	0.36	31.02	179.32	54.8	-30.61	0.33	30.61	179.3	1.16	1.41	1.36	1.19	1.28	13.06	94000087	56	-31	0	31	179	55	-30	0	30	179	()	%
56.15	-31.02	0.36	31.02	179.32	54.39	-30.01	0.71	30.02	178.6	1.59	2.06	1.82	1.63	1.73	17.09	94000088	56	-31	0	31	179	54	-30	0	30	178	()	%
44.58	36.94	23.0	43.52	31.91	44.57	37.51	23.4	44.21	31.9	0.24	0.69	0.23	0.28	0.23	1.49	94000089	45	36	23	43	31	45	37	23	44	31	()	%
44.58	36.94	23.0	43.52	31.91	44.57	37.88	24.01	44.85	32.3	0.48	1.37	0.49	0.61	0.5	3.0	94000090	45	36	23	43	31	45	37	24	44	32	()	%
44.58	36.94	23.0	43.52	31.91	44.57	38.55	25.53	45.7	32.4	0.81	2.22	0.78	0.95	0.77	4.77	94000091	45	36	23	43	31	45	38	24	45	32	()	%
44.58	36.94	23.0	43.52	31.91	44.6	39.06	24.03	46.39	32.6	0.98	2.93	1.03	1.26	1.02	6.22	94000092	45	36	23	43	31	45	39	25	46	32	()	%
44.58	36.94	23.0	43.52	31.91	44.58	39.71	25.61	47.25	32.8	1.14	3.8	1.33	1.62	1.31	8.04	94000093	45	36	23	43	31	45	39	25	47	32	()	%
44.58	36.94	23.0	43.52	31.91	44.48	36.44	22.46	42.8	31.6	0.37	0.75	0.28	0.35	0.29	1.83	94000094	45	36	23	43	31	44	36	22	42	31	()	%
44.58	36.94	23.0	43.52	31.91	44.46	35.95	22.06	42.18	31.5	0.53	1.37	0.5	0.61	0.5	3.12	94000095	45	36	23	43	31	44	35	22	42	31	()	%
44.58	36.94	23.0	43.52	31.91	44.58	35.38	21.67	41.49	31.4	0.67	2.05	0.71	0.88	0.72	4.47	94000096	45	36	23	43	31	44	35	21	41	31	()	%
44.58	36.94	23.0	43.52	31.91	44.47	34.76	21.28	40.76	31.4	0.95	2.78	0.96	1.19	0.98	6.0	94000097	45	36	23	43	31	44	34	21	40	31	()	%
44.58	36.94	23.0	43.52	31.91																								

see similar files: <http://farbe.li.tu-berlin.de/YE94/YE94L0NP.PDF> / .PS
 technical information: <http://farbe.li.tu-berlin.de/> or <http://130.149.60.45/~farbmetrik/>

%L*0	a*0	b*0	C*ab0	hab0	L*1	a*1	b*1	C*ab1	hab1	DV	dE*ab	dE*94	dE*CM	dE*00	dE*85	NR	L*0	a*0	b*0	C*0	h0	L*1	a*1	b*1	C*1	h1	CODE	%
%CIELAB	data for all colour (a) of experiment,				iimp=418, colour difference				pairs of dataset				WI_S0418, xchart3=1, xchart4=0 %															
44.58	36.94	23.0	43.52	31.91	44.53	38.05	22.12	44.02	30.1	0.64	1.42	0.82	1.07	0.89	3.13	94000101	45	36	23	43	31	45	38	22	44	30	()	%
44.58	36.94	23.0	43.52	31.91	44.53	38.5	21.86	44.28	29.5	0.87	1.93	1.1	1.43	1.19	4.2	94000102	45	36	23	43	31	45	38	21	44	29	()	%
44.58	36.94	23.0	43.52	31.91	44.61	38.76	21.73	44.44	29.2	1.02	2.22	1.26	1.63	1.35	4.73	94000103	45	36	23	43	31	45	38	21	44	29	()	%
44.58	36.94	23.0	43.52	31.91	44.48	36.66	23.17	43.37	32.2	0.23	0.33	0.2	0.25	0.21	1.23	94000104	45	36	23	43	31	44	36	23	43	32	()	%
44.58	36.94	23.0	43.52	31.91	44.5	36.17	23.52	43.15	33.0	0.52	0.92	0.53	0.7	0.57	2.11	94000105	45	36	23	43	31	45	36	23	43	33	()	%
44.58	36.94	23.0	43.52	31.91	44.36	36.0	23.76	43.14	33.4	0.66	1.22	0.73	0.96	0.79	3.49	94000106	45	36	23	43	31	44	36	23	43	33	()	%
44.58	36.94	23.0	43.52	31.91	44.53	35.45	24.01	42.82	34.1	0.79	1.79	1.02	1.38	1.12	3.8	94000107	45	36	23	43	31	45	35	24	42	34	()	%
44.58	36.94	23.0	43.52	31.91	44.5	35.26	24.27	42.81	34.5	0.95	2.1	1.22	1.65	1.34	4.52	94000108	45	36	23	43	31	45	35	24	42	34	()	%
44.58	36.94	23.0	43.52	31.91	44.84	37.18	23.03	43.74	31.7	0.36	0.34	0.27	0.27	0.25	2.7	94000109	45	36	23	43	31	45	37	23	43	31	()	%
44.58	36.94	23.0	43.52	31.91	45.08	37.22	23.18	43.85	31.9	0.6	0.59	0.5	0.49	0.47	5.21	94000110	45	36	23	43	31	45	37	23	43	31	()	%
44.58	36.94	23.0	43.52	31.91	45.46	37.51	23.28	44.15	31.8	0.91	1.08	0.9	0.89	0.86	9.31	94000111	45	36	23	43	31	45	37	23	44	31	()	%
44.58	36.94	23.0	43.52	31.91	45.68	37.75	23.44	44.44	31.8	1.02	1.43	1.14	1.13	1.08	11.63	94000112	45	36	23	43	31	46	37	23	44	31	()	%
44.58	36.94	23.0	43.52	31.91	45.92	37.75	23.51	44.47	31.9	1.21	1.63	1.36	1.35	1.3	14.06	94000113	45	36	23	43	31	46	37	23	44	31	()	%
44.58	36.94	23.0	43.52	31.91	44.3	36.62	22.79	43.13	31.8	0.31	0.47	0.31	0.32	0.29	3.05	94000114	45	36	23	43	31	44	36	22	43	31	()	%
44.58	36.94	23.0	43.52	31.91	44.13	36.42	22.83	42.99	32.0	0.53	0.71	0.49	0.51	0.47	4.88	94000115	45	36	23	43	31	44	36	22	42	32	()	%
44.58	36.94	23.0	43.52	31.91	43.71	36.52	22.58	42.94	31.7	0.82	1.06	0.9	0.9	0.84	9.35	94000116	45	36	23	43	31	44	36	22	42	31	()	%
44.58	36.94	23.0	43.52	31.91	43.44	36.15	22.55	42.61	31.9	1.03	1.46	1.18	1.18	1.1	12.18	94000117	45	36	23	43	31	43	36	22	42	31	()	%
44.58	36.94	23.0	43.52	31.91	43.12	35.97	22.44	42.4	31.9	1.19	1.84	1.51	1.52	1.41	15.67	94000118	45	36	23	43	31	43	35	22	42	31	()	%
35.55	5.13	-31.2	31.62	279.33	35.55	5.37	-31.65	32.1	279.6	0.24	0.5	0.22	0.27	0.12	2.44	94000119	36	5	-31	31	279	36	5	-31	32	279	()	%
35.55	5.13	-31.2	31.62	279.33	35.59	5.75	-32.19	32.7	280.1	0.33	1.17	0.53	0.64	0.28	5.39	94000120	36	5	-31	31	279	36	5	-32	32	280	()	%
35.55	5.13	-31.2	31.62	279.33	35.57	5.97	-32.47	33.02	280.4	0.36	1.52	0.7	0.84	0.36	7.01	94000121	36	5	-31	31	279	36	5	-32	33	280	()	%
35.55	5.13	-31.2	31.62	279.33	35.47	6.19	-33.07	33.64	280.6	0.51	2.14	0.97	1.14	0.51	10.57	94000122	36	5	-31	31	279	35	6	-33	33	280	()	%
35.55	5.13	-31.2	31.62	279.33	35.63	6.62	-33.77	34.41	281.0	0.58	2.97	1.34	1.57	0.7	13.89	94000123	36	5	-31	31	279	36	6	-33	34	281	()	%
35.55	5.13	-31.2	31.62	279.33	35.59	4.7	-30.59	30.95	278.7	0.27	0.74	0.35	0.42	0.18	3.56	94000124	36	5	-31	31	279	36	4	-30	30	278	()	%
35.55	5.13	-31.2	31.62	279.33	35.43	4.61	-30.06	30.41	278.7	0.37	1.25	0.55	0.66	0.35	6.0	94000125	36	5	-31	31	279	35	4	-30	30	278	()	%
35.55	5.13	-31.2	31.62	279.33	35.59	4.46	-29.67	30.01	278.5	0.41	1.67	0.72	0.87	0.46	8.48	94000126	36	5	-31	31	279	36	4	-29	30	278	()	%
35.55	5.13	-31.2	31.62	279.33	35.53	4.1	-29.36	29.64	277.9	0.46	2.11	0.95	1.16	0.53	10.13	94000127	36	5	-31	31	279	36	4	-29	29	277	()	%
35.55	5.13	-31.2	31.62	279.33	35.53	3.8	-28.85	29.1	277.5	0.61	2.7	1.23	1.5	0.69	12.97	94000128	36	5	-31	31	279	36	3	-28	29	277	()	%
35.55	5.13	-31.2	31.62	279.33	35.49	5.43	-31.4	31.86	279.8	0.2	0.36	0.21	0.26	0.16	1.59	94000129	36	5	-31	31	279	35	5	-31	31	279	()	%
35.55	5.13	-31.2	31.62	279.33	35.51	5.58	-31.35	31.84	280.0	0.29	0.47	0.3	0.37	0.29	1.5	94000130	36	5	-31	31	279	36	5	-31	31	280	()	%
35.55	5.13	-31.2	31.62	279.33	35.51	5.78	-31.27	31.8	280.4	0.47	0.65	0.43	0.54	0.48	1.73	94000131	36	5	-31	31	279	36	5	-31	31	280	()	%
35.55	5.13	-31.2	31.62	279.33	35.51	5.96	-31.3	31.87	280.7	0.46	0.83	0.55	0.69	0.6	2.18	94000132	36	5	-31	31	279	36	5	-31	31	280	()	%
35.55	5.13	-31.2	31.62	279.33	35.47	6.19	-31.3	31.9	281.2	0.67	1.07	0.71	0.89	0.79	2.86	94000133	36	5	-31	31	279	35	6	-31	31	281	()	%
35.55	5.13	-31.2	31.62	279.33	35.51	5.02	-31.23	31.63	279.1	0.27	0.12	0.08	0.1	0.1	0.59	94000134	36	5	-31	31	279	36	5	-31	31	279	()	%
35.55	5.13	-31.2	31.62	279.33	35.65	4.75	-31.11	31.47	278.6	0.32	0.4	0.26	0.33	0.27	1.65	94000135	36	5	-31	31	279	36	4	-31	31	278	()	%
35.55	5.13	-31.2	31.62	279.33	35.51	4.6	-31.09	31.43	278.4	0.4	0.54	0.35	0.44	0.37	1.43	94000136	36	5	-31	31	279	36	4	-31	31	278	()	%
35.55	5.13	-31.2	31.62	279.33	35.53	4.28	-31.13	31.42	277.8	0.51	0.84	0.56	0.7	0.63	2.09	94000137	36	5	-31	31	279	36	4	-31	31	277	()	%
35.55	5.13	-31.2	31.62	279.33	35.59	4.18	-31.06	31.34	277.6	0.56	0.95	0.63	0.78	0.68	2.52	94000138	36	5	-31	31	279	36	4	-31	31	277	()	%
35.55	5.13	-31.2	31.62	279.33	35.73	5.24	-31.32	31.76	279.5	0.25	0.24	0.19	0.22	0.15	1.99	94000139	36	5	-31	31	279	36	5	-31	31	279	()	%
35.55	5.13	-31.2	31.62	279.33	35.94	4.0	-30.72	30.98	277.4	0.43	1.28	0.84	1.03	0.76	6.45	94000140	36	5	-31	31	279	36	4	-30	30	277	()	%
35.55	5.13	-31.2	31.62	279.33	35.96	5.31	-31.65	32.1	279.5	0.45	1.63	0.45	0.51	0.36	4.73	94000141	36	5	-31	31	279	36	5	-31	32	279	()	%
35.55	5.13	-31.2	31.62	279.33	36.4	5.25	-31.81	32.24	279.3	0.81	1.04	0.88	0.98	0.74	9.55	94000142	36	5	-31	31	279	36	5	-31	32	279	()	%
35.55	5.13	-31.2	31.62	279.33	36.61	5.33	-31.92	32.36	279.4	0.9	1.29	1.1	1.22	0.91	11.88	94000143	36	5	-31	31	279	37	5	-31	32	279	()	%
35.55	5.13	-31.2	31.62	279.33	35.34	5.1	-31.14	31.55	279.3	0.25	0.22	0.21	0.24	0.18	2.46	94000144	36	5	-31	31	279	35	5	-31	31	279	()	%
35.55	5.13	-31.2	31.62	279.33	35.02	5.14	-30.93	31.35	279.4	0.55	0.59	0.54	0.61	0.46	6.04	94000145	36	5	-31	31	279	35	5	-30	31	279	()	%
35.55	5.13	-31.2	31.62	279.33	34.84	5.12	-30.82	31.24	279.4	0.7	0.81	0.73	0.82	0.62	8.08	94000146	36	5	-31	31	279	35	5	-30	31	279	()	%
35.55	5.13	-31.2	31.62	279.33	34.6	5.13	-30.7	31.12	279.4	0.87	1.08	0.98	1.1	0.83	10.84	94000147	36	5	-31	31	279	35	5					

see similar files: <http://farbe.li.tu-berlin.de/YE94/YE94L0NP.PDF> / .PS
 technical information: <http://farbe.li.tu-berlin.de/> or <http://130.149.60.45/~farbmetrik/>

TUB registration: 20180501-YE94/YE94L0NP.PDF /.PS
 application for measurement of display or printer output, no separation
 TUB material: code=rh4ta

%L*0	a*0	b*0	C*ab0	hab0	L*1	a*1	b*1	C*ab1	hab1	DV	dE*ab	dE*94	dE*CM	dE*00	dE*85	NR	L*0	a*0	b*0	C*0	h0	L*1	a*1	b*1	C*1	h1	CODE %
%CIELAB	data for all colour (a)				of experiment, iimp=418, colour difference				pairs of dataset WI_S0418, xchart3=1, xchart4=0 %																		
86.76	-7.08	47.01	47.54	98.56	86.68	-7.28	46.02	46.59	98.9	0.71	1.01	0.37	0.44	0.38	1.46	94000151	87	-7	47	47	98	87	-7	46	46	98	()%
86.76	-7.08	47.01	47.54	98.56	87.07	-6.97	46.35	46.87	98.5	0.71	0.73	0.37	0.34	0.29	2.5	94000152	87	-7	47	47	98	87	-6	46	46	98	()%
86.76	-7.08	47.01	47.54	98.56	86.87	-6.88	46.25	46.76	98.4	0.66	0.79	0.27	0.32	0.26	1.42	94000153	87	-7	47	47	98	87	-6	46	46	98	()%
62.63	0.11	0.47	0.49	75.95	62.5	0.22	-0.33	0.39	303.5	1.01	0.82	0.81	1.22	0.82	3.46	94000154	63	0	0	0	75	63	0	0	0	303	()%
62.63	0.11	0.47	0.49	75.95	62.52	0.55	0.01	0.55	1.6	0.95	0.64	0.64	0.95	0.79	2.27	94000155	63	0	0	0	75	63	0	0	0	1	()%
62.63	0.11	0.47	0.49	75.95	62.68	-0.03	0.15	0.15	103.6	0.77	0.36	0.35	0.54	0.39	1.41	94000156	63	0	0	0	75	63	0	0	0	103	()%
62.63	0.11	0.47	0.49	75.95	62.9	0.23	-0.02	0.23	355.1	0.84	0.57	0.57	0.8	0.57	3.14	94000157	63	0	0	0	75	63	0	0	0	355	()%
62.63	0.11	0.47	0.49	75.95	63.29	0.1	0.16	0.19	57.3	0.59	0.72	0.72	0.71	0.63	6.05	94000158	63	0	0	0	75	63	0	0	0	57	()%
56.28	-31.63	0.49	31.64	179.09	56.1	-30.63	0.26	30.64	179.5	0.36	1.04	0.47	0.53	0.48	2.34	94000159	56	-31	0	31	179	56	-30	0	30	179	()%
56.28	-31.63	0.49	31.64	179.09	56.31	-31.14	0.7	31.14	178.7	0.31	0.53	0.25	0.27	0.25	1.13	94000160	56	-31	0	31	179	56	-31	0	31	178	()%
56.28	-31.63	0.49	31.64	179.09	56.08	-31.2	0.24	31.2	179.5	0.34	0.54	0.31	0.31	0.31	2.24	94000161	56	-31	0	31	179	56	-31	0	31	179	()%
44.57	37.51	23.4	44.21	31.95	44.48	36.44	22.46	42.8	31.6	0.61	1.43	0.49	0.62	0.5	3.09	94000162	45	37	23	44	31	44	36	22	42	31	()%
44.57	37.51	23.4	44.21	31.95	44.37	37.39	22.64	43.72	31.1	0.37	0.79	0.43	0.54	0.45	2.64	94000163	45	37	23	44	31	44	37	22	43	31	()%
44.57	37.51	23.4	44.21	31.95	44.48	36.66	23.17	43.37	32.2	0.4	0.87	0.33	0.41	0.33	1.88	94000164	45	37	23	44	31	44	36	23	43	32	()%
44.57	37.51	23.4	44.21	31.95	44.84	37.18	23.03	43.74	31.7	0.32	0.56	0.32	0.34	0.31	3.2	94000165	45	37	23	44	31	45	37	23	43	31	()%
44.57	37.51	23.4	44.21	31.95	44.3	36.62	22.79	43.13	31.8	0.56	1.11	0.45	0.52	0.44	3.43	94000166	45	37	23	44	31	44	36	22	43	31	()%
35.55	5.37	-31.65	32.1	279.64	35.59	4.7	-30.59	30.95	278.7	0.34	1.24	0.57	0.69	0.3	6.0	94000167	36	5	-31	32	279	36	4	-30	30	278	()%
35.55	5.37	-31.65	32.1	279.64	35.49	5.43	-31.4	31.86	279.8	0.28	0.26	0.13	0.15	0.17	1.32	94000168	36	5	-31	32	279	35	5	-31	31	279	()%
35.55	5.37	-31.65	32.1	279.64	35.51	5.02	-31.23	31.63	279.1	0.31	0.54	0.27	0.33	0.15	2.29	94000169	36	5	-31	32	279	36	5	-31	31	279	()%
35.55	5.37	-31.65	32.1	279.64	35.73	5.24	-31.32	31.76	279.5	0.27	0.39	0.23	0.26	0.17	3.06	94000170	36	5	-31	32	279	36	5	-31	31	279	()%
35.55	5.37	-31.65	32.1	279.64	35.34	5.1	-31.14	31.55	279.3	0.33	0.61	0.33	0.39	0.22	3.22	94000171	36	5	-31	32	279	35	5	-31	31	279	()%
86.81	-7.01	48.13	48.64	98.29	86.88	-6.7	43.36	43.88	98.7	1.71	4.78	1.51	1.94	1.56	6.79	94000172	87	-7	48	48	98	87	-6	43	43	98	()%
86.81	-7.01	48.13	48.64	98.29	86.82	-6.18	45.9	46.31	97.6	0.99	2.38	0.78	0.98	0.81	3.32	94000173	87	-7	48	48	98	87	-6	45	46	97	()%
86.81	-7.01	48.13	48.64	98.29	86.73	-7.71	46.05	46.69	99.5	1.27	2.2	0.85	1.0	0.92	3.05	94000174	87	-7	48	48	98	87	-7	46	46	99	()%
86.81	-7.01	48.13	48.64	98.29	87.65	-6.99	46.23	46.76	98.6	1.51	2.08	1.03	0.97	0.82	6.82	94000175	87	-7	48	48	98	88	-6	46	46	98	()%
86.81	-7.01	48.13	48.64	98.29	86.31	-6.86	45.83	46.34	98.5	1.01	2.36	0.88	0.99	0.81	4.61	94000176	87	-7	48	48	98	86	-6	45	46	98	()%
62.63	-0.24	1.03	1.06	103.03	62.66	0.18	-0.46	0.49	291.3	1.43	1.55	1.52	2.27	1.6	6.08	94000177	63	0	1	1	103	63	0	0	0	291	()%
62.63	-0.24	1.03	1.06	103.03	62.77	0.77	0.01	0.77	1.1	1.37	1.44	1.42	2.09	1.81	4.73	94000178	63	0	1	1	103	63	0	0	0	1	()%
62.63	-0.24	1.03	1.06	103.03	62.68	-0.39	0.1	0.4	165.3	1.4	0.94	0.92	1.38	0.94	3.77	94000179	63	0	1	1	103	63	0	0	0	165	()%
62.63	-0.24	1.03	1.06	103.03	63.16	0.13	0.13	0.19	45.1	1.21	1.11	1.07	1.5	1.13	6.05	94000180	63	0	1	1	103	63	0	0	0	45	()%
62.63	-0.24	1.03	1.06	103.03	62.27	0.16	0.0	0.16	358.1	1.15	1.17	1.14	1.68	1.22	5.36	94000181	63	0	1	1	103	62	0	0	0	358	()%
56.31	-32.32	0.74	32.33	178.68	56.25	-29.79	0.16	29.79	179.6	0.57	2.59	1.09	1.28	1.13	4.19	94000182	56	-32	0	32	178	56	-29	0	29	179	()%
56.31	-32.32	0.74	32.33	178.68	56.29	-30.98	0.95	30.99	178.2	0.46	1.36	0.57	0.66	0.58	2.0	94000183	56	-32	0	32	178	56	-30	0	30	178	()%
56.31	-32.32	0.74	32.33	178.68	56.32	-31.23	-0.11	31.23	180.2	0.49	1.39	0.72	0.76	0.73	3.95	94000184	56	-32	0	32	178	56	-31	0	31	180	()%
56.31	-32.32	0.74	32.33	178.68	57.46	-31.61	0.57	31.62	178.9	1.12	1.36	1.18	1.04	1.1	11.05	94000185	56	-32	0	32	178	57	-31	0	31	178	()%
56.31	-32.32	0.74	32.33	178.68	55.77	-30.75	0.39	30.75	179.2	0.7	1.7	0.86	0.92	0.86	5.68	94000186	56	-32	0	32	178	56	-30	0	30	179	()%
56.31	-32.32	0.74	32.33	178.68	54.8	-30.61	0.33	30.61	179.3	1.39	2.32	1.68	1.57	1.61	14.75	94000187	56	-32	0	32	178	55	-30	0	30	179	()%
44.57	37.88	24.01	44.85	32.36	44.46	35.95	22.06	42.18	31.5	0.9	2.74	0.96	1.22	1.0	5.93	94000188	45	37	24	44	32	44	35	22	42	31	()%
44.57	37.88	24.01	44.85	32.36	44.41	37.98	22.43	43.94	30.6	0.64	1.58	0.84	1.1	0.91	3.89	94000189	45	37	24	44	32	44	37	22	43	30	()%
44.57	37.88	24.01	44.85	32.36	44.5	36.17	23.52	43.15	33.0	0.68	1.77	0.64	0.81	0.66	3.57	94000190	45	37	24	44	32	45	36	23	43	33	()%
35.59	5.75	-32.19	32.7	280.12	35.43	4.61	-30.06	30.41	278.7	0.62	2.42	1.07	1.3	0.62	11.36	94000191	36	5	-32	32	280	35	4	-30	30	278	()%
35.59	5.75	-32.19	32.7	280.12	35.51	5.58	-31.35	31.84	280.0	0.41	0.86	0.35	0.42	0.34	4.36	94000192	36	5	-32	32	280	36	5	-31	31	280	()%
35.59	5.75	-32.19	32.7	280.12	35.65	4.75	-31.11	31.47	278.6	0.39	1.47	0.73	0.9	0.42	6.49	94000193	36	5	-32	32	280	36	4	-31	31	278	()%
86.72	-6.95	49.02	49.51	98.07	86.81	-6.54	42.35	42.85	98.7	2.15	6.68	2.09	2.71	2.19	9.5	94000194	87	-6	49	49	98	87	-6	42	42	98	()%
86.72	-6.95	49.02	49.51	98.07	86.82	-5.84	46.05	46.42	97.2	1.22	3.17	1.04	1.3	1.08	4.48	94000195	87	-6	49	49	98	87	-5	46	46	97	()%
86.72	-6.95	49.02	49.51	98.07	86.72	-8.0	46.02	46.71	99.8	1.76	3.17	1.22	1.45	1.33	4.36	94000196	87	-6	49	49	98	87	-8	46	46	99	()%
86.72	-6.95	49.02	49.51	98.07	87.91	-6.91	46.24	46.76	98.5	2.22	3.02	1.47	1.39	1.18	9.69	94000197	87	-6	49	49	98	88	-6	46	46	98	()%
86.72	-6.95	49.02	49.51	98.07	85.99	-6.82	45.85	46.36	98.4	1.48	3.25	1.23	1.37	1.12	6.59	94000198	87	-6	49	49	98	86	-6	45	46		

see similar files: <http://farbe.li.tu-berlin.de/YE94/YE94L0NP.PDF> / .PS
technical information: <http://farbe.li.tu-berlin.de/> or <http://130.149.60.45/~farbmetrik/>

TUB registration: 20180501-YE94/YE94L0NP.PDF /.PS
application for measurement of display or printer output, no separation
TUB material: code=rh4ta

%L*0	a*0	b*0	C*ab0	hab0	L*1	a*1	b*1	C*ab1	hab1	DV	dE*ab	dE*94	dE*CM	dE*00	dE*85	NR	L*0	a*0	b*0	C*0	h0	L*1	a*1	b*1	C*1	h1	CODE	%
%CIELAB	data for all colour (a) of experiment, iimp=418, colour difference pairs of dataset WI_S0418, xchart3=1, xchart4=0 %																											
62.65	0.14	1.18	1.18	82.76	62.8	-0.6	0.18	0.63	163.1	1.84	1.25	1.22	1.8	1.48	4.45	94000201	63	0	1	1	82	63	0	0	0	163	()	%
62.65	0.14	1.18	1.18	82.76	63.27	0.12	-0.13	0.18	312.3	1.72	1.45	1.41	2.0	1.39	7.7	94000202	63	0	1	1	82	63	0	0	0	312	()	%
62.65	0.14	1.18	1.18	82.76	62.2	0.13	0.13	0.19	44.7	1.47	1.13	1.08	1.57	1.08	5.79	94000203	63	0	1	1	82	62	0	0	0	44	()	%
56.28	-33.13	0.62	33.13	178.91	56.18	-29.43	0.17	29.43	179.6	0.85	3.73	1.51	1.82	1.59	5.34	94000204	56	-33	0	33	178	56	-29	0	29	179	()	%
56.28	-33.13	0.62	33.13	178.91	56.15	-30.95	1.15	30.97	177.8	0.7	2.24	0.96	1.11	0.98	3.78	94000205	56	-33	0	33	178	56	-30	1	30	177	()	%
56.28	-33.13	0.62	33.13	178.91	56.18	-31.28	-0.32	31.28	180.5	0.59	2.08	0.98	1.07	1.0	4.81	94000206	56	-33	0	33	178	56	-31	0	31	180	()	%
44.57	38.55	24.53	45.7	32.47	44.58	35.38	21.67	41.49	31.4	1.27	4.27	1.44	1.84	1.5	9.25	94000207	45	38	24	45	32	45	35	21	41	31	()	%
44.57	38.55	24.53	45.7	32.47	44.53	38.05	22.12	44.02	30.1	0.86	2.46	1.2	1.57	1.3	5.64	94000208	45	38	24	45	32	45	38	22	44	30	()	%
44.57	38.55	24.53	45.7	32.47	44.36	36.0	23.76	43.14	33.4	0.96	2.66	0.96	1.22	1.0	5.57	94000209	45	38	24	45	32	44	36	22	43	33	()	%
44.57	38.55	24.53	45.7	32.47	45.46	37.51	23.28	44.15	31.8	0.91	1.85	1.07	1.15	1.04	10.64	94000210	45	38	24	45	32	45	37	23	44	31	()	%
44.57	38.55	24.53	45.7	32.47	43.71	36.52	22.58	42.94	31.7	1.18	2.95	1.29	1.49	1.28	10.36	94000211	45	38	24	45	32	44	36	22	42	31	()	%
35.57	5.97	-32.47	33.02	280.41	35.59	4.46	-29.67	30.01	278.5	0.7	3.18	1.39	1.7	0.79	15.47	94000212	36	5	-32	33	280	36	4	-29	30	278	()	%
35.57	5.97	-32.47	33.02	280.41	35.51	5.78	-31.27	31.8	280.4	0.59	1.21	0.49	0.58	0.51	6.24	94000213	36	5	-32	33	280	36	5	-31	31	280	()	%
35.57	5.97	-32.47	33.02	280.41	35.51	4.6	-31.09	31.43	278.4	0.45	1.94	0.98	1.21	0.59	7.94	94000214	36	5	-32	33	280	36	4	-31	31	278	()	%
35.57	5.97	-32.47	33.02	280.41	35.94	4.0	-30.72	30.98	277.4	0.43	2.66	1.43	1.76	0.96	12.34	94000215	36	5	-32	33	280	36	4	-30	30	277	()	%
35.57	5.97	-32.47	33.02	280.41	34.84	5.12	-30.82	31.24	279.4	0.84	1.99	1.08	1.27	0.76	10.64	94000216	36	5	-32	33	280	35	5	-30	31	279	()	%
86.79	-7.37	50.36	50.89	98.33	86.77	-6.4	41.66	42.15	98.7	2.63	8.74	2.66	3.52	2.83	12.25	94000217	87	-7	50	50	98	87	-6	41	42	98	()	%
86.79	-7.37	50.36	50.89	98.33	86.84	-5.49	45.89	46.22	96.8	1.9	4.84	1.59	2.01	1.69	6.66	94000218	87	-7	50	50	98	87	-5	45	46	96	()	%
86.79	-7.37	50.36	50.89	98.33	86.68	-8.36	46.0	46.75	100.3	2.1	4.46	1.58	1.93	1.7	6.02	94000219	87	-7	50	50	98	87	-8	46	46	100	()	%
86.79	-7.37	50.36	50.89	98.33	88.5	-6.99	46.92	47.44	98.4	2.73	3.85	2.0	1.82	1.53	13.54	94000220	87	-7	50	50	98	89	-6	46	47	98	()	%
86.79	-7.37	50.36	50.89	98.33	85.59	-6.77	45.47	45.97	98.4	2.05	5.06	1.91	2.12	1.73	10.5	94000221	87	-7	50	50	98	86	-6	45	45	98	()	%
62.7	0.01	1.28	1.28	89.26	62.7	0.39	-1.31	1.37	286.5	2.4	2.62	2.57	3.67	2.6	10.47	94000222	63	0	1	1	89	63	0	-1	1	286	()	%
62.7	0.01	1.28	1.28	89.26	62.76	1.12	-0.01	1.12	359.2	1.93	1.7	1.67	2.41	2.04	5.64	94000223	63	0	1	1	89	63	1	0	1	359	()	%
62.7	0.01	1.28	1.28	89.26	62.6	-0.77	0.23	0.81	163.0	2.06	1.31	1.28	1.88	1.55	4.52	94000224	63	0	1	1	89	63	0	0	0	163	()	%
62.7	0.01	1.28	1.28	89.26	63.52	0.09	0.08	0.13	41.1	1.81	1.45	1.4	1.88	1.36	8.8	94000225	63	0	1	1	89	64	0	0	0	41	()	%
62.7	0.01	1.28	1.28	89.26	62.03	0.1	0.2	0.22	62.2	1.71	1.27	1.22	1.68	1.2	7.42	94000226	63	0	1	1	89	62	0	0	0	62	()	%
56.14	-33.57	0.68	33.58	178.82	56.14	-28.58	0.05	28.58	179.8	1.19	5.03	2.02	2.46	2.15	7.21	94000227	56	-33	0	33	178	56	-28	0	28	179	()	%
56.14	-33.57	0.68	33.58	178.82	56.13	-30.92	1.59	30.96	177.0	0.94	2.8	1.24	1.41	1.27	5.17	94000228	56	-33	0	33	178	56	-30	1	30	177	()	%
56.14	-33.57	0.68	33.58	178.82	56.3	-31.34	-0.65	31.35	181.1	0.75	2.6	1.26	1.36	1.29	6.66	94000229	56	-33	0	33	178	56	-31	0	31	181	()	%
56.14	-33.57	0.68	33.58	178.82	54.8	-30.61	0.33	30.61	179.3	1.5	3.27	1.8	1.85	1.77	13.42	94000230	56	-33	0	33	178	55	-30	0	30	179	()	%
44.6	39.06	25.03	46.39	32.65	44.47	34.76	21.28	40.76	31.4	1.54	5.7	1.9	2.45	1.99	12.17	94000231	45	39	25	46	32	44	34	21	40	31	()	%
44.6	39.06	25.03	46.39	32.65	44.53	38.5	21.86	44.28	29.5	1.08	3.21	1.58	2.08	1.71	7.35	94000232	45	39	25	46	32	45	38	21	44	29	()	%
44.6	39.06	25.03	46.39	32.65	44.53	35.45	24.01	42.82	34.1	1.24	3.74	1.33	1.72	1.4	7.52	94000233	45	39	25	46	32	45	35	24	42	34	()	%
35.47	6.19	-33.07	33.64	280.6	35.53	4.1	-29.36	29.64	277.9	0.84	4.25	1.86	2.29	1.04	20.67	94000234	35	6	-33	33	280	36	4	-29	29	277	()	%
35.47	6.19	-33.07	33.64	280.6	35.51	5.96	-31.3	31.87	280.7	0.69	1.78	0.71	0.85	0.78	9.56	94000235	35	6	-33	33	280	36	5	-31	31	280	()	%
35.47	6.19	-33.07	33.64	280.6	35.53	4.28	-31.13	31.42	277.8	0.6	2.71	1.36	1.68	0.82	11.52	94000236	35	6	-33	33	280	36	4	-31	31	277	()	%
86.73	-7.38	51.28	51.81	98.19	86.73	-6.01	40.75	41.19	98.3	2.79	10.62	3.18	4.28	3.43	14.9	94000237	87	-7	51	51	98	87	-6	40	41	98	()	%
86.73	-7.38	51.28	51.81	98.19	86.8	-5.23	45.98	46.28	96.4	2.15	5.72	1.85	2.35	1.97	7.81	94000238	87	-7	51	51	98	87	-5	45	46	96	()	%
86.73	-7.38	51.28	51.81	98.19	86.66	-8.65	45.92	46.73	100.6	2.44	5.51	1.94	2.38	2.11	7.36	94000239	87	-7	51	51	98	87	-8	45	46	100	()	%
86.73	-7.38	51.28	51.81	98.19	88.86	-7.07	46.83	47.36	98.5	3.24	4.94	2.52	2.31	1.95	16.92	94000240	87	-7	51	51	98	89	-7	46	47	98	()	%
86.73	-7.38	51.28	51.81	98.19	85.15	-6.76	45.59	46.09	98.4	2.41	5.93	2.33	2.52	2.06	13.26	94000241	87	-7	51	51	98	85	-6	45	46	98	()	%
62.7	-0.02	1.84	1.84	90.78	62.67	0.41	-1.53	1.59	285.2	2.8	3.41	3.31	4.65	3.36	13.55	94000242	63	0	1	1	90	63	0	-1	1	285	()	%
62.7	-0.02	1.84	1.84	90.78	62.7	1.43	-0.17	1.44	353.0	2.31	2.49	2.42	3.42	2.85	8.5	94000243	63	0	1	1	90	63	1	0	1	353	()	%
62.7	-0.02	1.84	1.84	90.78	62.58	-1.08	0.31	1.13	163.7	2.5	1.86	1.8	2.57	2.13	6.45	94000244	63	0	1	1	90	63	-1	0	1	163	()	%
62.7	-0.02	1.84	1.84	90.78	63.79	0.02	0.1	0.1	73.9	2.49	2.05	1.94	2.64	1.9	11.99	94000245	63	0	1	1	90	64	0	0	0	73	()	%
62.7	-0.02	1.84	1.84	90.78	61.69	0.16	0.0	0.16	358.0	2.22	2.11	2.0	2.78	1.99	11.67	94000246	63	0	1	1	90	62	0	0	0	358	()	%
56.16	-34.1	0.82	34.11	178.6	56.06	-28.0	-0.19	28.0	180.4	1.29	6.18	2.49	3.05	2.67	9.28	94000247	56	-34	0	34	178	56	-28	0	28	180	()	%
56.16	-34.1	0.82	34.11	178.6	56.14	-30.91	1.72	30.96	176.8	1.03	3.31	1.41	1.63	1.46	5.59	940002												

see similar files: <http://farbe.li.tu-berlin.de/YE94/YE94L0NP.PDF> / .PS
 technical information: <http://farbe.li.tu-berlin.de/> or <http://130.149.60.45/~farbmetrik/>

TUB registration: 20180501-YE94/YE94L0NP.PDF /.PS
 application for measurement of display or printer output, no separation
 TUB material: code=rh4ta

%L*0	a*0	b*0	C*ab0	hab0	L*1	a*1	b*1	C*ab1	hab1	DV	dE*ab	dE*94	dE*CM	dE*00	dE*85	NR	L*0	a*0	b*0	C*0	h0	L*1	a*1	b*1	C*1	h1	CODE	%
%CIELAB	data for all colour (a) of experiment,				iimp=418, colour difference pairs of dataset WI_S0418, xchart3=1, xchart4=0																							
44.58	39.71	25.61	47.25	32.82	44.61	38.76	21.73	44.43	29.2	1.24	3.99	1.88	2.48	2.04	9.13	94000251	45	39	25	47	32	45	38	21	44	29	()	%
44.58	39.71	25.61	47.25	32.82	44.5	35.26	24.27	42.81	34.5	1.5	4.64	1.62	2.12	1.72	9.31	94000252	45	39	25	47	32	45	35	24	42	34	()	%
44.58	39.71	25.61	47.25	32.82	45.92	37.75	23.51	44.47	31.9	1.3	3.16	1.65	1.8	1.62	16.23	94000253	45	39	25	47	32	46	37	23	44	31	()	%
44.58	39.71	25.61	47.25	32.82	43.12	35.97	22.44	42.4	31.9	1.88	5.11	2.17	2.51	2.15	17.64	94000254	45	39	25	47	32	43	35	22	42	31	()	%
35.63	6.62	-33.77	34.41	281.09	35.53	3.8	-28.85	29.1	277.5	1.11	5.67	2.46	3.07	1.38	26.86	94000255	36	6	-33	34	281	36	3	-28	29	277	()	%
35.63	6.62	-33.77	34.41	281.09	35.47	6.19	-31.3	31.9	281.2	0.94	2.51	0.99	1.2	1.05	12.78	94000256	36	6	-33	34	281	35	6	-31	31	281	()	%
35.63	6.62	-33.77	34.41	281.09	35.59	4.18	-31.06	31.34	277.6	0.65	3.64	1.76	2.19	1.0	15.47	94000257	36	6	-33	34	281	36	4	-31	31	277	()	%
35.63	6.62	-33.77	34.41	281.09	36.61	5.33	-31.92	32.36	279.4	0.93	2.45	1.4	1.64	0.96	17.41	94000258	36	6	-33	34	281	37	5	-31	32	279	()	%
35.63	6.62	-33.77	34.41	281.09	34.33	5.04	-30.61	31.02	279.3	1.2	3.76	1.97	2.33	1.39	19.59	94000259	36	6	-33	34	281	34	5	-30	31	279	()	%
86.77	-6.87	45.05	45.57	98.68	86.67	-6.51	46.05	46.51	98.0	0.76	1.06	0.43	0.5	0.46	1.7	94000260	87	-6	45	45	98	87	-6	46	46	98	()	%
86.77	-6.87	45.05	45.57	98.68	86.68	-7.28	46.02	46.59	98.9	0.66	1.05	0.37	0.44	0.37	1.65	94000261	87	-6	45	45	98	87	-7	46	46	98	()	%
62.5	0.22	-0.33	0.4	304.0	62.52	0.55	0.01	0.55	1.6	1.09	0.48	0.47	0.72	0.59	1.56	94000262	63	0	0	0	304	63	0	0	0	1	()	%
62.5	0.22	-0.33	0.4	304.0	62.68	-0.03	0.15	0.15	103.6	0.79	0.57	0.57	0.85	0.63	2.58	94000263	63	0	0	0	304	63	0	0	0	103	()	%
56.1	-30.63	0.26	30.64	179.5	56.31	-31.14	0.7	31.14	178.7	0.38	0.69	0.42	0.41	0.41	2.79	94000264	56	-30	0	30	179	56	-31	0	31	178	()	%
56.1	-30.63	0.26	30.64	179.5	56.08	-31.2	0.24	31.2	179.5	0.28	0.56	0.23	0.27	0.24	0.79	94000265	56	-30	0	30	179	56	-31	0	31	179	()	%
44.48	36.44	22.46	42.8	31.64	44.37	37.39	22.64	43.72	31.1	0.49	0.98	0.39	0.48	0.39	2.45	94000266	44	36	22	42	31	44	37	22	43	31	()	%
44.48	36.44	22.46	42.8	31.64	44.48	36.66	23.17	43.37	32.2	0.36	0.75	0.35	0.45	0.37	1.74	94000267	44	36	22	42	31	44	36	22	43	32	()	%
35.59	4.7	-30.59	30.95	278.74	35.49	5.43	-31.4	31.86	279.8	0.31	1.09	0.56	0.67	0.32	5.07	94000268	36	4	-30	30	278	35	5	-31	31	279	()	%
35.59	4.7	-30.59	30.95	278.74	35.51	5.02	-31.23	31.63	279.1	0.26	0.71	0.32	0.38	0.19	3.86	94000269	36	4	-30	30	278	36	5	-31	31	279	()	%
86.88	-6.7	43.36	43.88	98.79	86.82	-6.18	45.9	46.31	97.5	1.26	2.58	0.97	1.14	1.0	3.78	94000270	87	-6	43	43	98	87	-6	45	46	97	()	%
86.88	-6.7	43.36	43.88	98.79	86.73	-7.71	46.05	46.69	99.6	1.36	2.87	1.01	1.2	1.0	4.36	94000271	87	-6	43	43	98	87	-7	46	46	99	()	%
62.66	0.18	-0.46	0.49	291.33	62.77	0.77	0.01	0.77	1.1	1.51	0.76	0.76	1.12	0.98	2.46	94000272	63	0	0	0	291	63	0	0	0	1	()	%
62.66	0.18	-0.46	0.49	291.33	62.68	-0.39	0.1	0.4	165.3	1.18	0.8	0.79	1.2	1.01	2.55	94000273	63	0	0	0	291	63	0	0	0	165	()	%
56.25	-29.79	0.16	29.79	179.67	56.29	-30.98	0.95	30.99	178.2	0.49	1.42	0.73	0.77	0.73	3.7	94000274	56	-29	0	29	179	56	-30	0	30	178	()	%
56.25	-29.79	0.16	29.79	179.67	56.32	-31.23	-0.11	31.23	180.2	0.52	1.46	0.64	0.73	0.65	2.35	94000275	56	-29	0	29	179	56	-31	0	31	180	()	%
56.25	-29.79	0.16	29.79	179.67	55.77	-30.75	0.39	30.75	179.2	0.59	1.09	0.64	0.64	0.62	4.97	94000276	56	-29	0	29	179	56	-30	0	30	179	()	%
56.25	-29.79	0.16	29.79	179.67	54.8	-30.61	0.33	30.61	179.3	1.36	1.67	1.49	1.33	1.41	14.17	94000277	56	-29	0	29	179	55	-30	0	30	179	()	%
44.46	35.95	22.06	42.18	31.52	44.41	37.78	22.43	43.94	30.6	0.75	1.86	0.71	0.88	0.72	3.87	94000278	44	35	22	42	31	44	37	22	43	30	()	%
44.46	35.95	22.06	42.18	31.52	44.5	36.17	23.52	43.15	33.0	0.65	1.47	0.76	0.99	0.81	3.45	94000279	44	35	22	42	31	45	36	23	43	33	()	%
44.46	35.95	22.06	42.18	31.52	45.08	37.22	23.18	43.85	31.9	0.87	1.79	0.86	0.95	0.83	7.13	94000280	44	35	22	42	31	45	37	23	43	31	()	%
44.46	35.95	22.06	42.18	31.52	44.13	36.42	22.83	42.99	32.0	0.43	0.96	0.49	0.57	0.49	4.31	94000281	44	35	22	42	31	44	36	22	42	32	()	%
35.43	4.61	-30.06	30.41	278.72	35.51	5.58	-31.35	31.84	280.0	0.42	1.61	0.79	0.94	0.42	7.09	94000282	35	4	-30	30	278	36	5	-31	31	280	()	%
35.43	4.61	-30.06	30.41	278.72	35.65	4.75	-31.11	31.47	278.6	0.61	1.07	0.49	0.57	0.48	5.49	94000283	35	4	-30	30	278	36	4	-31	31	278	()	%
35.43	4.61	-30.06	30.41	278.72	35.94	4.0	-30.72	30.98	277.4	0.67	1.03	0.73	0.86	0.89	6.23	94000284	35	4	-30	30	278	36	4	-30	30	277	()	%
35.43	4.61	-30.06	30.41	278.72	35.02	5.14	-30.93	31.35	279.4	0.46	1.09	0.63	0.73	0.42	7.73	94000285	35	4	-30	30	278	35	5	-30	31	279	()	%
86.81	-102.95	72.13	125.71	144.98	86.82	-100.93	76.03	126.36	143.0	1.65	4.39	1.5	1.56	1.2	3.34	94000286	87	-102	72	125	144	87	-100	76	126	143	()	%
86.81	-102.95	72.13	125.71	144.98	86.72	-102.79	75.82	127.73	143.5	1.72	3.69	1.11	1.23	0.9	3.08	94000287	87	-102	72	125	144	87	-102	75	127	143	()	%
62.78	0.16	-0.85	0.87	280.72	62.55	0.9	-0.05	0.9	356.7	1.87	1.11	1.1	1.59	1.36	4.11	94000288	63	0	0	0	280	63	0	0	0	356	()	%
62.78	0.16	-0.85	0.87	280.72	62.8	-0.6	0.18	0.63	163.1	1.46	1.29	1.27	1.89	1.51	4.46	94000289	63	0	0	0	280	63	0	0	0	163	()	%
56.18	-29.43	0.17	29.43	179.65	56.15	-30.95	1.15	30.97	177.8	0.63	1.8	0.93	0.98	0.92	4.62	94000290	56	-29	0	29	179	56	-30	1	30	177	()	%
56.18	-29.43	0.17	29.43	179.65	56.18	-31.28	-0.32	31.28	180.5	0.62	1.91	0.86	0.97	0.86	3.3	94000291	56	-29	0	29	179	56	-31	0	31	180	()	%
56.18	-29.43	0.17	29.43	179.65	57.46	-31.61	0.57	31.62	178.9	1.31	2.56	1.6	1.55	1.52	12.46	94000292	56	-29	0	29	179	57	-31	0	31	178	()	%
44.58	35.38	21.67	41.49	31.49	44.53	38.05	22.12	44.02	30.1	0.96	2.71	1.07	1.32	1.08	5.59	94000293	45	35	21	41	31	45	38	22	44	30	()	%
44.58	35.38	21.67	41.49	31.49	44.36	36.0	23.76	43.14	33.4	0.8	2.19	1.07	1.37	1.13	5.87	94000294	45	35	21	41	31	44	36	23	43	33	()	%
35.59	4.46	-29.67	30.01	278.54	35.51	5.78	-31.27	31.8	280.4	0.49	2.07	1.05	1.25	0.58	9.44	94000295	36	4	-29	30	278	36	5	-31	31	280	()	%
35.59	4.46	-29.67	30.01	278.54	35.51	4.6	-31.09	31.43	278.4	0.64	1.42	0.61	0.7	0.64	7.88	94000296	36	4	-29	30	278	36	4	-31	31	278	()	%
86.77	-6.4	41.66	42.15	98.73	86.84	-5.49	45.89	46.22	96.8	1.82	4.32	1.67	1.93	1.69	6.3													

see similar files: <http://farbe.li.tu-berlin.de/YE94/YE94L0NP.PDF> / .PS
 technical information: <http://farbe.li.tu-berlin.de/> or <http://130.149.60.45/~farbmetrik/>

TUB registration: 20180501-YE94/YE94L0NP.PDF /.PS
 application for measurement of display or printer output, no separation
 TUB material: code=rh4ta

%L*0	a*0	b*0	C*ab0	hab0	L*1	a*1	b*1	C*ab1	hab1	DV	dE*ab	dE*94	dE*CM	dE*00	dE*85	NR	L*0	a*0	b*0	C*0	h0	L*1	a*1	b*1	C*1	h1	CODE	%
%CIELAB	data for all colour (a)				of experiment, iimp=418, colour difference				pairs of dataset WI_S0418, xchart3=1, xchart4=0				%															
62.7	0.39	-1.31	1.37	286.54	62.76	1.12	-0.01	1.12	359.2	2.15	1.49	1.46	2.1	1.65	5.49	94000301	63	0	-1	1	286	63	1	0	1	359	()	%
62.7	0.39	-1.31	1.37	286.54	62.6	-0.77	0.23	0.81	163.0	1.87	1.94	1.89	2.76	2.26	6.74	94000302	63	0	-1	1	286	63	0	0	0	163	()	%
62.7	0.39	-1.31	1.37	286.54	63.52	0.09	0.08	0.13	41.1	1.95	1.65	1.59	2.19	1.58	9.34	94000303	63	0	-1	1	286	64	0	0	0	41	()	%
62.7	0.39	-1.31	1.37	286.54	62.03	0.1	0.2	0.22	62.2	1.87	1.68	1.62	2.31	1.63	8.64	94000304	63	0	-1	1	286	62	0	0	0	62	()	%
56.14	-28.58	0.05	28.58	179.88	56.13	-30.92	1.59	30.96	177.0	0.88	2.79	1.46	1.53	1.44	7.22	94000305	56	-28	0	28	179	56	-30	1	30	177	()	%
56.14	-28.58	0.05	28.58	179.88	56.3	-31.34	-0.65	31.35	181.1	0.95	2.85	1.31	1.45	1.3	5.02	94000306	56	-28	0	28	179	56	-31	0	31	181	()	%
56.14	-28.58	0.05	28.58	179.88	54.8	-30.61	0.33	30.61	179.3	1.28	2.45	1.62	1.56	1.55	13.5	94000307	56	-28	0	28	179	55	-30	0	30	179	()	%
44.47	34.76	21.28	40.76	31.46	44.53	38.5	21.86	44.28	29.5	1.31	3.78	1.51	1.84	1.52	7.6	94000308	44	34	21	40	31	45	38	21	44	29	()	%
44.47	34.76	21.28	40.76	31.46	44.53	35.45	24.01	42.82	34.1	0.99	2.81	1.39	1.81	1.47	6.57	94000309	44	34	21	40	31	45	35	24	42	34	()	%
44.47	34.76	21.28	40.76	31.46	45.68	37.75	23.44	44.44	31.8	1.54	3.88	1.78	1.95	1.71	14.22	94000310	44	34	21	40	31	46	37	23	44	31	()	%
44.47	34.76	21.28	40.76	31.46	43.44	36.15	22.55	42.61	31.9	1.0	2.14	1.23	1.31	1.17	12.35	94000311	44	34	21	40	31	43	36	22	42	31	()	%
35.53	4.1	-29.36	29.64	277.96	35.51	5.96	-31.3	31.87	280.7	0.55	2.68	1.41	1.7	0.84	11.42	94000312	36	4	-29	29	277	36	5	-31	31	280	()	%
35.53	4.1	-29.36	29.64	277.96	35.53	4.28	-31.13	31.42	277.8	0.76	1.78	0.76	0.87	0.79	9.5	94000313	36	4	-29	29	277	36	4	-31	31	277	()	%
35.53	4.1	-29.36	29.64	277.96	36.4	5.25	-31.81	32.24	279.3	1.03	2.84	1.5	1.72	1.01	14.48	94000314	36	4	-29	29	277	36	5	-31	32	279	()	%
35.53	4.1	-29.36	29.64	277.96	34.6	5.13	-30.7	31.12	279.4	0.84	1.93	1.26	1.46	0.9	14.94	94000315	36	4	-29	29	277	35	5	-30	31	279	()	%
86.73	-6.01	40.75	41.19	98.39	86.8	-5.23	45.98	46.28	96.4	2.08	5.29	1.99	2.31	1.98	7.76	94000316	87	-6	40	41	98	87	-5	45	46	96	()	%
86.73	-6.01	40.75	41.19	98.39	86.66	-8.65	45.92	46.73	100.6	2.43	5.81	2.22	2.55	2.21	8.61	94000317	87	-6	40	41	98	87	-8	45	46	100	()	%
62.67	0.41	-1.53	1.59	285.24	62.7	1.43	-0.17	1.44	353.0	2.29	1.7	1.66	2.35	1.97	5.89	94000318	63	0	-1	1	285	63	1	0	1	353	()	%
62.67	0.41	-1.53	1.59	285.24	62.58	-1.08	0.31	1.13	163.7	2.27	2.39	2.33	3.34	2.81	8.12	94000319	63	0	-1	1	285	63	-1	0	1	163	()	%
56.06	-28.0	-0.19	28.0	180.4	56.14	-30.91	1.72	30.96	176.8	1.09	3.48	1.84	1.92	1.81	9.02	94000320	56	-28	0	28	180	56	-30	1	30	176	()	%
56.06	-28.0	-0.19	28.0	180.4	56.16	-31.47	-0.79	31.48	181.4	1.06	3.52	1.58	1.77	1.57	5.43	94000321	56	-28	0	28	180	56	-31	0	31	181	()	%
44.67	34.0	20.72	39.82	31.36	44.61	38.76	21.73	44.44	29.2	1.57	4.86	1.91	2.3	1.89	9.99	94000322	45	34	20	39	31	45	38	21	44	29	()	%
44.67	34.0	20.72	39.82	31.36	44.5	35.26	24.27	42.81	34.5	1.11	3.76	1.79	2.29	1.87	9.18	94000323	45	34	20	39	31	45	35	24	42	34	()	%
35.53	3.8	-28.85	29.1	277.51	35.47	6.19	-31.3	31.9	281.2	0.74	3.42	1.82	2.19	1.11	14.56	94000324	36	3	-28	29	277	35	6	-31	31	281	()	%
35.53	3.8	-28.85	29.1	277.51	35.59	4.18	-31.06	31.34	277.6	0.89	2.24	0.97	1.11	0.89	11.72	94000325	36	3	-28	29	277	36	4	-31	31	277	()	%
86.67	-6.51	46.05	46.51	98.05	86.68	-7.28	46.02	46.59	98.9	0.99	0.76	0.44	0.48	0.51	1.12	94000326	87	-6	46	46	98	87	-7	46	46	98	()	%
62.52	0.55	0.01	0.55	1.67	62.68	-0.03	0.15	0.15	103.6	1.13	0.63	0.62	0.93	0.89	1.94	94000327	63	0	0	0	1	63	0	0	0	103	()	%
56.31	-31.14	0.7	31.14	178.7	56.08	-31.2	0.24	31.2	179.5	0.4	0.51	0.39	0.35	0.37	2.94	94000328	56	-31	0	31	178	56	-31	0	31	179	()	%
44.37	37.39	22.64	43.72	31.19	44.48	36.66	23.17	43.37	32.2	0.51	0.9	0.52	0.69	0.57	2.31	94000329	44	37	22	43	31	44	36	23	43	32	()	%
35.49	5.43	-31.4	31.86	279.82	35.51	5.02	-31.23	31.63	279.1	0.34	0.44	0.27	0.34	0.25	1.4	94000330	35	5	-31	31	279	36	5	-31	31	279	()	%
86.82	-6.18	45.9	46.31	97.67	86.73	-7.71	46.05	46.69	99.5	1.64	1.54	0.89	0.96	1.01	2.39	94000331	87	-6	45	46	97	87	-7	46	46	99	()	%
62.77	0.77	0.01	0.77	1.1	62.68	-0.39	0.1	0.4	165.3	1.73	1.17	1.15	1.73	1.73	2.47	94000332	63	0	0	0	1	63	0	0	0	165	()	%
56.29	-30.98	0.95	30.99	178.23	56.32	-31.23	-0.11	31.23	180.2	0.65	1.1	0.74	0.7	0.73	4.58	94000333	56	-30	0	30	178	56	-31	0	31	180	()	%
56.29	-30.98	0.95	30.99	178.23	54.8	-30.61	0.33	30.61	179.3	1.36	1.65	1.55	1.37	1.47	14.63	94000334	56	-30	0	30	178	55	-30	0	30	179	()	%
44.41	37.78	22.43	43.94	30.69	44.5	36.17	23.52	43.15	33.0	0.87	1.94	1.1	1.46	1.2	4.25	94000335	44	37	22	43	30	45	36	23	43	33	()	%
44.41	37.78	22.43	43.94	30.69	45.08	37.22	23.18	43.85	31.9	0.8	1.14	0.86	0.98	0.87	7.39	94000336	44	37	22	43	30	45	37	23	43	31	()	%
44.41	37.78	22.43	43.94	30.69	44.13	36.42	22.83	42.99	32.0	0.74	1.44	0.76	0.97	0.81	4.05	94000337	44	37	22	43	30	44	36	22	42	32	()	%
35.51	5.58	-31.35	31.84	280.09	35.65	4.75	-31.11	31.47	278.6	0.51	0.87	0.56	0.7	0.56	3.09	94000338	36	5	-31	31	280	36	4	-31	31	278	()	%
35.51	5.58	-31.35	31.84	280.09	35.94	4.0	-30.72	30.98	277.4	0.62	1.75	1.13	1.39	1.05	7.82	94000339	36	5	-31	31	280	36	4	-30	30	277	()	%
35.51	5.58	-31.35	31.84	280.09	35.02	5.14	-30.93	31.35	279.4	0.51	0.78	0.58	0.67	0.45	5.71	94000340	36	5	-31	31	280	35	5	-30	31	279	()	%
86.82	-5.84	46.05	46.42	97.23	86.72	-8.0	46.02	46.71	99.8	2.26	2.16	1.26	1.36	1.44	3.28	94000341	87	-5	46	46	97	87	-8	46	46	99	()	%
62.55	0.9	-0.05	0.9	356.75	62.8	-0.6	0.18	0.63	163.1	2.0	1.54	1.52	2.24	2.25	3.83	94000342	63	0	0	0	356	63	0	0	0	163	()	%
56.15	-30.95	1.15	30.97	177.86	56.18	-31.28	-0.32	31.28	180.5	0.88	1.51	1.01	0.96	1.0	6.29	94000343	56	-30	1	30	177	56	-31	0	31	180	()	%
56.15	-30.95	1.15	30.97	177.86	57.46	-31.61	0.57	31.62	178.9	1.3	1.57	1.39	1.22	1.29	12.68	94000344	56	-30	1	30	177	57	-31	0	31	178	()	%
56.15	-30.95	1.15	30.97	177.86	55.77	-30.75	0.39	30.75	179.2	0.61	0.87	0.64	0.59	0.62	4.85	94000345	56	-30	1	30	177	56	-30	0	30	179	()	%
44.53	38.05	22.12	44.02	30.17	44.36	36.0	23.76	43.14	33.4	1.07	2.62	1.52	2.02	1.66	5.87	94000346	45	38	22	44	30	44	36	23	43	33	()	%
35.51	5.78	-31.27	31.8	280.47	35.51	4.6	-31.09	31.43	278.4	0.67	1.19	0.78	0.98	0.84	3.04	94000347	36	5	-31	31	280							

see similar files: <http://farbe.li.tu-berlin.de/YE94/YE94L0NP.PDF> / .PS
 technical information: <http://farbe.li.tu-berlin.de/> or <http://130.149.60.45/~farbmetrik/>

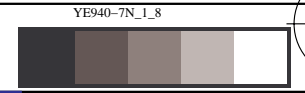
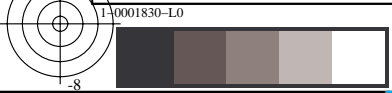
TUB registration: 20180501-YE94/YE94L0NP.PDF /.PS
 application for measurement of display or printer output, no separation
 TUB material: code=rh4ta

%L*0	a*0	b*0	C*ab0	hab0	L*1	a*1	b*1	C*ab1	hab1	DV	dE*ab	dE*94	dE*CM	dE*00	dE*85	NR	L*0	a*0	b*0	C*0	h0	L*1	a*1	b*1	C*1	h1	CODE	%
%CIELAB	data for all colour (a) of experiment,				iimp=418, colour difference				pairs of dataset				WI_S0418, xchart3=1, xchart4=0				% %											
44.53	38.5	21.86	44.28	29.59	44.53	35.45	24.01	42.82	34.1	1.4	3.72	2.11	2.81	2.31	7.91	94000351	45	38	21	44	29	45	35	24	42	34	()	%
44.53	38.5	21.86	44.28	29.59	45.68	37.75	23.44	44.44	31.8	1.19	2.09	1.55	1.76	1.57	12.86	94000352	45	38	21	44	29	46	37	23	44	31	()	%
44.53	38.5	21.86	44.28	29.59	43.44	36.15	22.55	42.61	31.9	1.37	2.67	1.62	1.9	1.65	12.33	94000353	45	38	21	44	29	43	36	22	42	31	()	%
35.51	5.96	-31.3	31.87	280.78	35.53	4.28	-31.13	31.42	277.8	0.82	1.68	1.11	1.39	1.24	4.21	94000354	36	5	-31	31	280	36	4	-31	31	277	()	%
35.51	5.96	-31.3	31.87	280.78	36.4	5.25	-31.81	32.24	279.3	0.98	1.24	1.04	1.2	1.08	10.17	94000355	36	5	-31	31	280	36	5	-31	32	279	()	%
35.51	5.96	-31.3	31.87	280.78	34.6	5.13	-30.7	31.12	279.4	0.87	1.37	1.07	1.25	0.86	10.54	94000356	36	5	-31	31	280	35	5	-30	31	279	()	%
86.8	-5.23	45.98	46.28	96.49	86.66	-8.65	45.92	46.73	100.6	3.11	3.42	2.01	2.16	2.29	5.16	94000357	87	-5	45	46	96	87	-8	45	46	100	()	%
62.7	1.43	-0.17	1.44	353.05	62.58	-1.08	0.31	1.13	163.7	2.65	2.57	2.51	3.62	3.71	5.48	94000358	63	1	0	1	353	63	-1	0	1	163	()	%
56.14	-30.91	1.71	30.96	176.81	56.16	-31.47	-0.79	31.48	181.4	1.37	2.57	1.73	1.64	1.71	10.67	94000359	56	-30	1	30	176	56	-31	0	31	181	()	%
56.14	-30.91	1.71	30.96	176.81	57.46	-31.61	0.57	31.62	178.9	1.4	1.88	1.56	1.39	1.47	13.43	94000360	56	-30	1	30	176	57	-31	0	31	178	()	%
44.61	38.76	21.73	44.43	29.27	44.5	35.26	24.27	42.81	34.5	1.62	4.32	2.46	3.28	2.7	9.24	94000361	45	38	21	44	29	45	35	24	42	34	()	%
35.47	6.19	-31.3	31.9	281.2	35.59	4.18	-31.06	31.34	277.6	1.01	2.02	1.34	1.68	1.48	5.36	94000362	35	6	-31	31	281	36	4	-31	31	277	()	%
86.68	-7.28	46.02	46.59	98.98	87.07	-6.97	46.35	46.87	98.5	0.81	0.58	0.44	0.36	0.35	2.82	94000363	87	-7	46	46	98	87	-6	46	46	98	()	%
86.68	-7.28	46.02	46.59	98.98	86.87	-6.88	46.25	46.76	98.4	0.85	0.49	0.31	0.3	0.31	1.49	94000364	87	-7	46	46	98	87	-6	46	46	98	()	%
62.68	-0.03	0.15	0.15	103.62	62.9	0.23	-0.02	0.23	355.1	0.82	0.39	0.39	0.53	0.48	2.15	94000365	63	0	0	0	103	63	0	0	0	355	()	%
62.68	-0.03	0.15	0.15	103.62	63.29	0.1	0.16	0.19	57.3	0.64	0.62	0.62	0.54	0.55	5.48	94000366	63	0	0	0	103	63	0	0	0	57	()	%
44.48	36.66	23.17	43.37	32.29	44.84	37.18	23.03	43.74	31.7	0.46	0.63	0.44	0.49	0.43	3.85	94000367	44	36	23	43	32	43	37	23	43	31	()	%
44.48	36.66	23.17	43.37	32.29	44.3	36.62	22.79	43.13	31.8	0.28	0.42	0.27	0.31	0.27	2.1	94000368	44	36	23	43	32	44	36	22	43	31	()	%
35.51	5.02	-31.23	31.63	279.13	35.73	5.24	-31.32	31.76	279.5	0.27	0.32	0.26	0.3	0.22	2.48	94000369	36	5	-31	31	279	36	5	-31	31	279	()	%
35.51	5.02	-31.23	31.63	279.13	35.34	5.1	-31.14	31.55	279.3	0.31	0.21	0.19	0.21	0.18	2.01	94000370	36	5	-31	31	279	35	5	-31	31	279	()	%
86.73	-7.71	46.05	46.69	99.51	87.65	-6.99	46.23	46.76	98.6	1.46	1.18	1.01	0.8	0.77	6.73	94000371	87	-7	46	46	99	88	-6	46	46	98	()	%
86.73	-7.71	46.05	46.69	99.51	86.31	-6.86	45.83	46.34	98.5	1.18	0.98	0.64	0.61	0.62	3.28	94000372	87	-7	46	46	99	86	-6	45	46	98	()	%
62.68	-0.39	0.1	0.4	165.35	63.16	0.14	0.13	0.19	44.3	1.33	0.72	0.71	0.9	0.89	4.48	94000373	63	0	0	0	165	63	0	0	0	44	()	%
62.68	-0.39	0.1	0.4	165.35	62.27	0.16	0.0	0.16	358.1	1.19	0.7	0.69	0.93	0.9	3.92	94000374	63	0	0	0	165	62	0	0	0	358	()	%
56.32	-31.23	-0.11	31.23	180.21	55.77	-30.75	0.39	30.75	179.2	0.71	0.89	0.68	0.62	0.65	5.73	94000375	56	-31	0	31	180	56	-30	0	30	179	()	%
56.32	-31.23	-0.11	31.23	180.21	54.8	-30.61	0.33	30.61	179.3	1.48	1.7	1.57	1.39	1.48	14.81	94000376	56	-31	0	31	180	55	-30	0	30	179	()	%
86.72	-8.0	46.02	46.71	99.86	87.91	-6.91	46.24	46.76	98.5	2.08	1.63	1.36	1.1	1.06	8.79	94000377	87	-8	46	46	99	88	-6	46	46	98	()	%
86.72	-8.0	46.02	46.71	99.86	85.99	-6.82	45.85	46.36	98.4	1.71	1.39	0.99	0.89	0.9	5.56	94000378	87	-8	46	46	99	86	-6	45	46	98	()	%
62.8	-0.6	0.18	0.63	163.1	63.27	0.12	-0.13	0.18	312.3	1.44	0.92	0.91	1.26	1.18	4.68	94000379	63	0	0	0	163	63	0	0	0	312	()	%
62.8	-0.6	0.18	0.63	163.1	62.2	0.13	0.13	0.19	44.7	1.52	0.95	0.94	1.22	1.21	5.61	94000380	63	0	0	0	163	62	0	0	0	44	()	%
56.18	-31.28	-0.32	31.28	180.59	57.46	-31.61	0.57	31.62	178.9	1.23	1.59	1.42	1.24	1.32	12.73	94000381	56	-31	0	31	180	57	-31	0	31	178	()	%
44.36	36.0	23.76	43.14	33.42	45.46	37.51	23.28	44.15	31.8	1.16	1.93	1.37	1.52	1.36	12.04	94000382	44	36	23	43	33	45	37	23	44	31	()	%
44.36	36.0	23.76	43.14	33.42	43.71	36.52	22.58	42.94	31.7	0.9	1.44	1.01	1.22	1.04	7.48	94000383	44	36	23	43	33	44	36	22	42	31	()	%
35.51	4.6	-31.09	31.43	278.41	35.94	4.0	-30.72	30.98	277.4	0.43	0.81	0.59	0.69	0.48	6.06	94000384	36	4	-31	31	278	36	4	-30	30	277	()	%
35.51	4.6	-31.09	31.43	278.41	34.84	5.12	-30.82	31.24	279.4	0.88	0.89	0.77	0.9	0.77	7.8	94000385	36	4	-31	31	278	35	5	-30	31	279	()	%
56.3	-31.34	-0.65	31.35	181.19	57.46	-31.61	0.57	31.62	178.9	1.27	1.7	1.42	1.27	1.35	12.18	94000386	56	-31	0	31	181	57	-31	0	31	178	()	%
86.66	-8.65	45.92	46.73	100.67	88.86	-7.07	46.83	47.36	98.5	3.16	2.85	2.42	1.9	1.81	15.95	94000387	87	-8	45	46	100	89	-7	46	47	98	()	%
86.66	-8.65	45.92	46.73	100.67	85.15	-6.76	45.59	46.09	98.4	2.77	2.44	1.85	1.58	1.57	11.32	94000388	87	-8	45	46	100	85	-6	45	46	98	()	%
62.58	-1.08	0.31	1.13	163.77	63.79	0.02	0.1	0.1	73.9	2.5	1.66	1.62	1.94	1.92	11.12	94000389	63	-1	0	1	163	64	0	0	0	73	()	%
62.58	-1.08	0.31	1.13	163.77	61.69	0.16	0.0	0.16	358.0	2.23	1.56	1.53	2.04	1.99	8.5	94000390	63	-1	0	1	163	62	0	0	0	358	()	%
44.5	35.26	24.27	42.81	34.53	45.92	37.75	23.51	44.47	31.9	1.62	2.96	1.95	2.24	1.97	15.61	94000391	45	35	24	42	34	46	37	23	44	31	()	%
44.5	35.26	24.27	42.81	34.53	43.12	35.97	22.44	42.4	31.9	1.37	2.39	1.81	2.09	1.82	15.38	94000392	45	35	24	42	34	43	35	22	42	31	()	%
35.59	4.18	-31.06	31.34	277.67	36.61	5.33	-31.92	32.36	279.4	1.03	1.76	1.29	1.49	1.02	11.79	94000393	36	4	-31	31	277	37	5	-31	32	279	()	%
35.59	4.18	-31.06	31.34	277.67	34.33	5.04	-30.61	31.02	279.3	1.2	1.58	1.41	1.62	1.35	14.58	94000394	36	4	-31	31	277	34	5	-30	31	279	()	%
87.07	-6.97	46.35	46.87	98.55	86.87	-6.88	46.25	46.76	98.4	0.56	0.23	0.2	0.15	0.13	1.42	94000395	87	-6	46	46	98	87	-6	46	46	98	()	%
62.9	0.23	-0.02	0.23	355.17	63.29	0.1	0.16	0.19	57.3	0.9	0.45	0.45	0.47	0.42	3.59	94000396	63	0	0	0	355	63	0	0	0	57	()	%
56.6	-31.43	0.68	31.44	178.74	55.84	-30.86	0.63	30.87	178.8	0.7	0.95	0.79	0.71	0.74	7.27	94000397	57	-31	0	31	178	56	-					

see similar files: <http://farbe.li.tu-berlin.de/YE94/YE94.HTM>
 technical information: <http://farbe.li.tu-berlin.de/> or <http://130.149.60.45/~farbmetrik/>

TUB registration: 20180501-YE94/YE94L0NP.PDF /.PS TUB material: code=rh4ta
 application for measurement of display or printer output, no separation

%L*0	a*0	b*0	C*ab0	hab0	L*1	a*1	b*1	C*ab1	hab1	DV	dE*ab	dE*94	dE*CM	dE*00	dE*85	NR	L*0	a*0	b*0	C*0	h0	L*1	a*1	b*1	C*1	h1	CODE %
%CIELAB data for all colour (a) of experiment, iimp=418, colour difference pairs of dataset WI_S0418, xchart3=1, xchart4=0 %																											
87.65	-6.99	46.23	46.76	98.6	86.31	-6.86	45.83	46.34	98.5	1.23	1.4	1.34	0.96	0.87	9.68	94000401	88	-6	46	46	98	86	-6	45	46	98	()%
63.16	0.14	0.13	0.19	44.38	62.27	0.16	0.0	0.16	358.1	1.5	0.91	0.91	0.76	0.77	8.11	94000402	63	0	0	0	44	62	0	0	0	358	()%
56.61	-31.22	0.75	31.22	178.62	54.39	-30.01	0.71	30.02	178.6	1.84	2.52	2.27	2.02	2.14	21.39	94000403	57	-31	0	31	178	54	-30	0	30	178	()%
45.08	37.22	23.18	43.85	31.91	44.13	36.42	22.83	42.99	32.0	0.92	1.28	0.99	0.99	0.94	10.09	94000404	45	37	23	43	31	44	36	22	42	32	()%
35.94	4.0	-30.72	30.98	277.43	35.02	5.14	-30.93	31.35	279.4	0.84	1.47	1.19	1.39	1.11	11.57	94000405	36	4	-30	30	277	35	5	-30	31	279	()%
87.91	-6.91	46.24	46.76	98.5	85.99	-6.82	45.85	46.36	98.4	1.84	1.96	1.92	1.37	1.24	13.93	94000406	88	-6	46	46	98	86	-6	45	46	98	()%
63.27	0.12	-0.13	0.18	312.35	62.2	0.13	0.13	0.19	44.7	1.91	1.1	1.1	0.97	0.95	9.74	94000407	63	0	0	0	312	62	0	0	0	44	()%
57.46	-31.61	0.57	31.62	178.96	55.06	-30.45	0.53	30.46	179.0	1.9	2.66	2.44	2.15	2.28	22.98	94000408	57	-31	0	31	178	55	-30	0	30	179	()%
45.46	37.51	23.28	44.15	31.81	43.71	36.52	22.58	42.94	31.7	1.39	2.13	1.8	1.79	1.7	18.66	94000409	45	37	23	44	31	44	36	22	42	31	()%
35.96	5.31	-31.65	32.1	279.52	34.84	5.12	-30.82	31.24	279.4	0.99	1.41	1.17	1.32	0.98	12.7	94000410	36	5	-31	32	279	35	5	-30	31	279	()%
88.5	-6.99	46.92	47.44	98.48	85.59	-6.77	45.47	45.97	98.4	2.36	3.25	2.94	2.14	1.93	20.98	94000411	89	-6	46	47	98	86	-6	45	45	98	()%
63.52	0.09	0.08	0.13	41.12	62.03	0.1	0.2	0.22	62.2	2.34	1.49	1.49	1.23	1.26	13.44	94000412	64	0	0	0	41	62	0	0	0	62	()%
45.68	37.75	23.44	44.44	31.83	43.44	36.15	22.55	42.61	31.9	1.73	2.89	2.32	2.32	2.19	23.8	94000413	46	37	23	44	31	43	36	22	42	31	()%
36.4	5.25	-31.81	32.24	279.37	34.6	5.13	-30.7	31.12	279.4	1.46	2.12	1.86	2.08	1.57	20.36	94000414	36	5	-31	32	279	35	5	-30	31	279	()%
88.86	-7.07	46.83	47.36	98.59	85.15	-6.76	45.59	46.09	98.4	3.01	3.91	3.72	2.68	2.42	26.74	94000415	89	-7	46	47	98	85	-6	45	46	98	()%
63.79	0.02	0.1	0.1	73.95	61.69	0.16	0.0	0.16	358.0	2.99	2.1	2.1	1.74	1.79	18.9	94000416	64	0	0	0	73	62	0	0	0	358	()%
45.92	37.75	23.51	44.47	31.91	43.12	35.97	22.44	42.4	31.9	2.05	3.48	2.88	2.87	2.72	29.71	94000417	46	37	23	44	31	43	35	22	42	31	()%
36.61	5.33	-31.92	32.36	279.49	34.33	5.04	-30.61	31.02	279.3	1.58	2.64	2.34	2.63	1.95	25.7	94000418	37	5	-31	32	279	34	5	-30	31	279	()%



```
%L*0 a*0 b*0 C*ab0 hab0 L*1 a*1 b*1 C*ab1 hab1 DV dE*ab dE*94 dE*CM dE*00 dE*85 NR L*0 a*0 b*0 C*0 h0 L*1 a*1 b*1 C*1 h1 CODE %  
%CIELAB data for all colour (a) of experiment, iimp=418, colour difference pairs of dataset WI_S0418, xchart3=1, xchart4=0 %  
Minimum, maximum and average colour difference value  
STRESS constant F and STRESS value S  
iai+1 = 418, d_CIELABmina = 0.12, d_CIELABmaxa = 10.62, d_CIELABavea = 1.86  
iai+1 = 418, CIELAB_Fa = 1.57, CIELAB_STRESSa = 51.7  
  
iai+1 = 418, d_CIELCHmina = 0.12, d_CIELCHmaxa = 10.57, d_CIELCHavea = 1.86  
iai+1 = 418, CIELCHFa = 1.57, CIELCHSTRESSa = 51.67  
  
iai+1 = 418, d_C94LCHmina = 0.08, d_C94LCHmaxa = 3.72, d_C94LCHavea = 1.07  
iai+1 = 418, C94LCHFa = 0.92, C94LCHSTRESSa = 31.7  
  
iai+1 = 418, d_CMCLCHmina = 0.09, d_CMCLCHmaxa = 4.65, d_CMCLCHavea = 1.25  
iai+1 = 418, CMCLCHFa = 1.07, CMCLCHSTRESSa = 35.28  
  
iai+1 = 418, d_C00LCHmina = 0.08, d_C00LCHmaxa = 3.71, d_C00LCHavea = 1.04  
iai+1 = 418, C00LCHFa = 0.91, C00LCHSTRESSa = 30.16  
  
iai+1 = 418, d_C85LCHmina = 0.55, d_C85LCHmaxa = 29.71, d_C85LCHavea = 6.85  
iai+1 = 418, C85LCHFa = 5.54, C85LCHSTRESSa = 55.16
```

see similar files: <http://farbe.li.tu-berlin.de/YE94/YE94L0NP.PDF> / .PS
technical information: <http://farbe.li.tu-berlin.de/> or <http://130.149.60.45/~farbmetrik/>

TUB registration: 20180501-YE94/YE94L0NP.PDF /.PS TUB material: code=rha4ta
application for measurement of display or printer output, no separation