

see similar files: <http://farbe.li.tu-berlin.de/YE95/YE95L0NA.TXT>
technical information: <http://farbe.li.tu-berlin.de/> or <http://130.149.60.45/~farbmetrik/>

%Xn	Yn	Zn	X0	Y0	Z0	X1	Y1	Z1	DV	dE*ab	dE*76	dE*94	dE*CM	dE*00	dE*85	NR	L*0	a*0	b*0	C*0	h0	L*1	a*1	b*1	C*1	h1	CODE	%
0094810	0100000	0107330	0008440	0009065	0021567	0008931	0009568	0022487	0001020	00096	00096	00095	00104	00080	01094	95000001	36	-1	-27	27	267	37	-1	-27	27	267	()	%
0094810	0100000	0107330	0008308	0008930	0021222	0008451	0008918	0021258	0001020	00137	00136	00097	00117	00112	00340	95000002	36	-1	-27	27	267	36	0	-27	27	269	()	%
0094810	0100000	0107330	0008301	0008935	0021128	0008252	0008828	0020149	0001020	00155	00154	00075	00088	00093	00780	95000003	36	-1	-26	26	266	36	-1	-25	25	267	()	%
0094810	0100000	0107330	0008317	0008966	0021974	0008395	0008965	0021565	0001020	00101	00101	00057	00068	00080	00428	95000004	36	-1	-28	28	266	36	0	-27	27	268	()	%
0094810	0100000	0107330	0008493	0009159	0022378	0008321	0009114	0020638	0001020	00322	00320	00160	00192	00107	01624	95000005	36	-1	-28	28	266	36	-2	-25	25	263	()	%
0094810	0100000	0107330	0007779	0008359	0020772	0008018	0008516	0020762	0001020	00106	00105	00070	00083	00091	00573	95000006	35	-1	-28	28	267	35	0	-27	27	268	()	%
0094810	0100000	0107330	0008450	0009122	0022231	0008788	0009551	0022634	0001020	00118	00117	00094	00106	00076	01089	95000007	36	-1	-28	28	266	37	-2	-27	27	265	()	%
0094810	0100000	0107330	0007814	0008383	0020684	0007634	0008130	0019979	0001020	00086	00086	00066	00077	00072	00604	95000008	35	-1	-27	28	267	34	0	-27	27	268	()	%
0094810	0100000	0107330	0007114	0007620	0019303	0007511	0007932	0020397	0001020	00152	00152	00105	00124	00081	00851	95000009	33	-1	-28	28	267	34	0	-29	29	269	()	%
0094810	0100000	0107330	0015108	0018968	0020629	0015680	0017640	0027820	0001020	00077	00077	00077	00070	00077	00783	95000010	51	-16	-11	19	214	51	-16	-11	19	214	()	%
0094810	0100000	0107330	0015199	0019070	0026965	0015382	0018965	0026880	0001020	00162	00161	00103	00115	00119	00304	95000011	51	-16	-11	19	214	51	-14	-11	18	217	()	%
0094810	0100000	0107330	0015129	0018968	0026782	0015133	0018860	0025694	0001020	00161	00161	00102	00114	00099	00725	95000012	51	-16	-10	19	214	51	-15	-9	18	211	()	%
0094810	0100000	0107330	0015183	0019070	0027320	0015434	0019122	0026805	0001020	00152	00152	00080	00094	00090	00488	95000013	51	-16	-11	19	215	51	-15	-10	18	215	()	%
0094810	0100000	0107330	0015241	0019113	0027034	0015139	0019136	0026240	0001020	00148	00147	00114	00121	00112	00628	95000014	51	-16	-11	19	214	51	-16	-9	19	210	()	%
0094810	0100000	0107330	0014537	0018385	0026269	0015102	0018872	0026533	0001020	00124	00123	00081	00085	00086	00692	95000015	50	-16	-11	20	214	51	-15	-10	19	214	()	%
0094810	0100000	0107330	0014511	0018326	0026180	0014915	0018886	0026504	0001020	00100	00100	00087	00086	00087	00761	95000016	50	-16	-11	20	214	51	-16	-10	20	212	()	%
0094810	0100000	0107330	0014489	0018276	0026015	0014117	0017683	0024935	0001020	00118	00118	00087	00088	00091	00764	95000017	50	-16	-11	19	214	49	-15	-10	18	214	()	%
0094810	0100000	0107330	0013849	0017585	0025235	0014387	0018157	0026216	0001020	00087	00087	00080	00076	00080	00727	95000018	49	-16	-11	20	214	50	-16	-11	20	215	()	%
0094810	0100000	0107330	0026193	0027879	0029072	0027191	0028929	0030161	0001020	00094	00094	00094	00078	00082	00866	95000019	60	0	1	1	128	61	0	1	1	126	()	%
0094810	0100000	0107330	0026405	0028090	0029273	0026534	0028003	0029207	0001020	00087	00087	00084	00121	00126	00190	95000020	60	0	1	1	126	60	0	1	1	92	()	%
0094810	0100000	0107330	0026043	0027725	0028937	0026034	0027683	0028019	0001020	00132	00131	00125	00173	00123	00524	95000021	60	-1	1	1	129	60	0	2	2	109	()	%
0094810	0100000	0107330	0025923	0027626	0028927	0026087	0027619	0028517	0001020	00093	00092	00090	00127	00118	00281	95000022	60	-1	1	1	136	60	0	1	1	103	()	%
0094810	0100000	0107330	0025926	0027593	0028771	0025721	0027584	0028116	0001020	00127	00126	00118	00164	00139	00420	95000023	60	0	1	1	128	60	-1	2	2	129	()	%
0094810	0100000	0107330	0025488	0027016	0028455	0026372	0027841	0028955	0001020	00103	00103	00102	00118	00106	00741	95000024	59	0	0	0	123	60	0	1	1	94	()	%
0094810	0100000	0107330	0025610	0027125	0028510	0026218	0027879	0028906	0001020	00100	00100	00098	00117	00102	00688	95000025	59	0	0	1	116	60	0	1	1	120	()	%
0094810	0100000	0107330	0025122	0026619	0027968	0024675	0026409	0027004	0001020	00087	00086	00085	00106	00093	00560	95000026	59	0	0	1	118	58	0	1	1	93	()	%
0094810	0100000	0107330	0025343	0026865	0028328	0026076	0027543	0029434	0001020	00092	00092	00090	00114	00096	00633	95000027	59	0	0	0	125	59	0	0	0	129	()	%
0094810	0100000	0107330	0016868	0023447	0023472	0017637	0024401	0024448	0001020	00096	00096	00095	00083	00089	00920	95000028	56	-27	2	27	174	56	-27	2	27	174	()	%
0094810	0100000	0107330	0016897	0023545	0024027	0017680	0024523	0025034	0001020	00098	00098	00097	00084	00091	00940	95000029	56	-27	2	27	175	57	-27	2	27	175	()	%
0094810	0100000	0107330	0016897	0023486	0023530	0017317	0023495	0023660	0001020	00228	00227	00102	00121	00110	00338	95000030	56	-27	2	27	174	56	-24	2	24	174	()	%
0094810	0100000	0107330	0016755	0023388	0023840	0017250	0023444	0023992	0001020	00249	00249	00111	00132	00120	00371	95000031	55	-27	2	27	175	56	-24	1	25	175	()	%
0094810	0100000	0107330	0017121	0023793	0023868	0017174	0023780	0023122	0001020	00130	00129	00091	00089	00088	00496	95000032	56	-27	2	27	174	56	-26	4	27	171	()	%
0094810	0100000	0107330	0017097	0023812	0024353	0017142	0023795	0023631	0001020	00123	00122	00086	00084	00083	00480	95000033	56	-27	1	27	175	56	-27	3	27	173	()	%
0094810	0100000	0107330	0016919	0023545	0023614	0017192	0023565	0023115	0001020	00167	00167	00094	00100	00095	00408	95000034	56	-27	2	27	174	56	-25	3	26	171	()	%
0094810	0100000	0107330	0016860	0023555	0024091	0017175	0023613	0023577	0001020	00177	00177	00099	00106	00100	00450	95000035	56	-27	1	27	175	56	-26	2	26	173	()	%
0094810	0100000	0107330	0016899	0023476	0023520	0016758	0023567	0022849	0001020	00177	00176	00102	00105	00099	00549	95000036	56	-27	2	27	174	56	-28	4	28	171	()	%
0094810	0100000	0107330	0016889	0023525	0023954	0016756	0023641	0023287	0001020	00183	00182	00106	00109	00103	00571	95000037	56	-27	2	27	175	56	-28	3	28	173	()	%
0094810	0100000	0107330	0016757	0023575	0023957	0017461	0024267	0024303	0001020	00128	00127	00092	00087	00088	00725	95000038	56	-28	2	28	175	56	-27	2	27	174	()	%
0094810	0100000	0107330	0016723	0023516	0023861	0017310	0024431	0024241	0001020	00149	00148	00115	00106	00109	00952	95000039	56	-28	2	28	175	57	-28	3	29	173	()	%
0094810	0100000	0107330	0016621	0023358	0023739	0016209	0022626	0022693	0001020	00129	00128	00094	00089	00091	00766	95000040	55	-28	2	28	175	55	-27	2	27	174	()	%
0094810	0100000	0107330	0016680	0023447	0023795	0017331	0024115	0024884	0001020	00117	00116	00086	00081	00082	00716	95000041	56	-28	2	28	175	56	-27	1	27	176	()	%
0094810	0100000	0107330	0033992	0032239	0021065	0035133	0033338	0021872	0001020	00090	00090	00089	00072	00074	00796	95000042	64	12	20	24	59	64	12	20	24	59	()	%
0094810	0100000	0107330	0034156	0032397	0021214	0034470	0032314	0021070	0001020	00138	00138	00090	00163	00108	00274	95000043	64	12	20	24								

see similar files: <http://farbe.li.tu-berlin.de/YE95/YE95L0NA.TXT> / .PS
technical information: <http://farbe.li.tu-berlin.de/~I30.149.60.45/~farbmetrik/>

TUB registration: 20180501-YE95/YE95L0NA.TXT /.PS
application for measurement of display or printer output, no separation
TUB material: code=rh4ta

%Xn	Yn	Zn	X0	Y0	Z0	X1	Y1	Z1	DV	dE*ab	dE*76	dE*94	dE*CM	dE*00	dE*85	NR	L*0	a*0	b*0	C*0	h0	L*1	a*1	b*1	C*1	h1	CODE	%
%1000*(CIEXYZ & DV) for all colours (a) of experiment, iimp=312, colour difference pairs of dataset RD_S0312, xchart3=1, xchart4=0 %																												
0094810	0100000	0107330	0017022	0015626	0023864	0017761	0016338	0024775	0001020	00093	00093	00093	00089	00091	00984	95000051	46	12	-13	18	313	47	12	-13	18	313	()	%
0094810	0100000	0107330	0016886	0015498	0023633	0017184	0015531	0023793	0001020	00146	00146	00094	00109	00109	00334	95000052	46	12	-13	18	313	46	14	-13	19	316	()	%
0094810	0100000	0107330	0016963	0015596	0023653	0017030	0015637	0022744	0001020	00166	00166	00116	00140	00115	00833	95000053	46	12	-13	18	313	47	12	-11	17	317	()	%
0094810	0100000	0107330	0017039	0015656	0023881	0017283	0015715	0023544	0001020	00122	00122	00095	00114	00105	00428	95000054	47	12	-13	18	313	47	13	-12	18	317	()	%
0094810	0100000	0107330	0017086	0015708	0024042	0016623	0015566	0022529	0001020	00288	00287	00158	00190	00175	01192	95000055	47	12	-13	18	313	46	10	-11	15	313	()	%
0094810	0100000	0107330	0016713	0015543	0023342	0017240	0015924	0023565	0001020	00101	00101	00086	00098	00093	00620	95000056	46	11	-12	17	312	47	12	-12	17	315	()	%
0094810	0100000	0107330	0016801	0015641	0023420	0017251	0016215	0023643	0001020	00141	00141	00101	00107	00105	00968	95000057	47	11	-12	17	312	47	10	-11	15	312	()	%
0094810	0100000	0107330	0016519	0015350	0023071	0016192	0014910	0022242	0001020	00103	00103	00089	00099	00094	00673	95000058	46	11	-12	17	312	46	12	-12	17	314	()	%
0094810	0100000	0107330	0016551	0015402	0023140	0017339	0016054	0024401	0001020	00125	00125	00100	00101	00100	00939	95000059	46	11	-12	17	311	47	12	-13	17	312	()	%
0094810	0100000	0107330	0017998	0015714	0006915	0018763	0013214	0006915	0001020	00093	00093	00093	00093	00085	01022	95000060	42	35	20	41	29	43	35	20	41	29	()	%
0094810	0100000	0107330	0017276	0012166	0006538	0017655	0012184	0006548	0001020	00193	00193	00082	00102	00085	00392	95000061	41	35	20	41	29	42	37	20	42	28	()	%
0094810	0100000	0107330	0017365	0012217	0006252	0017335	0012191	0005826	0001020	00173	00172	00095	00125	00102	00410	95000062	42	35	21	41	31	42	35	23	42	33	()	%
0094810	0100000	0107330	0017590	0012409	0006723	0017861	0012420	0006366	0001020	00201	00200	00076	00093	00076	00454	95000063	42	35	20	41	29	42	37	21	43	30	()	%
0094810	0100000	0107330	0017656	0012435	0006707	0017462	0012400	0006424	0001020	00132	00131	00081	00106	00087	00311	95000064	42	35	20	41	29	42	35	21	41	31	()	%
0094810	0100000	0107330	0018551	0013231	0006777	0019476	0013836	0006919	0001020	00160	00160	00101	00107	00096	00965	95000065	43	35	22	41	32	44	36	23	43	32	()	%
0094810	0100000	0107330	0019107	0013831	0006892	0019372	0014132	0006931	0001020	00089	00089	00064	00078	00066	00495	95000066	44	34	23	41	34	44	34	23	41	35	()	%
0094810	0100000	0107330	0018709	0013393	0006930	0018215	0012848	0006326	0001020	00158	00158	00095	00102	00090	00974	95000067	43	35	22	41	32	43	36	23	42	32	()	%
0094810	0100000	0107330	0018339	0013111	0006377	0017799	0012734	0005895	0001020	00124	00124	00087	00108	00090	00677	95000068	43	35	23	42	33	42	34	24	42	35	()	%
0094810	0100000	0107330	0050117	0051299	0026180	0052056	0053297	0027474	0001020	00119	00119	00119	00088	00084	00938	95000069	77	4	35	35	83	78	4	35	35	83	()	%
0094810	0100000	0107330	0051464	0053740	0026439	0052140	0053883	0026382	0001020	00143	00143	00091	00110	00107	00252	95000070	78	1	37	37	87	78	2	37	37	85	()	%
0094810	0100000	0107330	0051828	0054014	0027774	0052364	0054506	0026690	0001020	00219	00218	00088	00100	00084	00414	95000071	78	1	35	35	87	79	1	37	37	87	()	%
0094810	0100000	0107330	0051911	0054289	0028737	0052739	0054739	0028219	0001020	00163	00162	00085	00100	00092	00333	95000072	79	1	34	34	88	79	2	35	35	86	()	%
0094810	0100000	0107330	0051986	0054100	0029012	0052353	0054080	0029530	0001020	00127	00127	00076	00094	00089	00222	95000073	79	1	33	33	86	79	2	32	32	85	()	%
0094810	0100000	0107330	0050847	0052991	0026554	0052456	0054326	0026847	0001020	00146	00146	00100	00096	00090	00634	95000074	78	1	36	36	87	79	2	37	37	86	()	%
0094810	0100000	0107330	0050905	0052906	0026493	0052055	0054355	0026834	0001020	00140	00139	00101	00091	00085	00678	95000075	78	1	36	36	86	79	1	37	37	87	()	%
0094810	0100000	0107330	0050794	0052771	0026507	0049945	0051553	0025315	0001020	00130	00129	00093	00090	00085	00612	95000076	78	2	36	36	86	77	2	36	36	85	()	%
0094810	0100000	0107330	0051101	0053195	0026672	0052444	0054305	0027783	0001020	00115	00114	00084	00082	00077	00541	95000077	78	1	36	36	87	79	2	35	35	85	()	%
0094810	0100000	0107330	0029136	0033545	0026554	0030072	0034621	0027477	0001020	00085	00085	00085	00069	00070	00752	95000078	65	-9	13	16	126	65	-10	13	16	126	()	%
0094810	0100000	0107330	0029284	0033707	0026646	0029572	0033693	0026744	0001020	00116	00116	00081	00093	00100	00203	95000079	65	-9	13	16	126	65	-8	13	15	123	()	%
0094810	0100000	0107330	0029220	0033732	0026763	0029170	0033673	0025805	0001020	00143	00143	00095	00106	00090	00415	95000080	65	-10	13	16	127	65	-10	14	18	124	()	%
0094810	0100000	0107330	0029378	0033833	0026781	0029386	0033586	0026058	0001020	00120	00120	00096	00106	00105	00331	95000081	65	-10	13	16	126	65	-9	14	16	122	()	%
0094810	0100000	0107330	0029535	0033720	0027577	0029446	0033901	0026822	0001020	00172	00171	00103	00116	00107	00459	95000082	65	-9	12	15	126	65	-10	13	16	126	()	%
0094810	0100000	0107330	0029750	0034287	0027198	0030610	0035088	0027585	0001020	00095	00095	00085	00081	00081	00570	95000083	65	-10	13	16	127	66	-9	13	16	124	()	%
0094810	0100000	0107330	0029796	0034312	0027259	0030577	0035411	0027660	0001020	00142	00142	00107	00101	00099	00786	95000084	65	-10	13	16	127	66	-10	14	17	127	()	%
0094810	0100000	0107330	0029800	0034338	0027088	0029305	0033590	0026043	0001020	00108	00108	00093	00093	00093	00572	95000085	65	-10	13	17	126	65	-9	14	17	123	()	%
0094810	0100000	0107330	0029713	0034249	0027217	0030577	0035065	0028327	0001020	00100	00100	00077	00073	00072	00605	95000086	65	-10	13	16	127	66	-9	12	16	127	()	%
0094810	0100000	0107330	0001707	0001826	0001916	0001923	0002053	0002159	0001020	00121	00121	00121	00237	00080	01205	95000087	15	0	0	0	147	16	0	0	0	146	()	%
0094810	0100000	0107330	0001646	0001741	0001818	0001709	0001777	0001869	0001020	00077	00078	00077	00118	00111	00258	95000088	14	0	0	0	104	14	0	0	0	29	()	%
0094810	0100000	0107330	0001616	0001710	0001758	0001675	0001790	0001721	0001020	00130	00130	00126	00191	00127	00636	95000089	14	0	0	0	100	14	0	1	1	106	()	%
0094810	0100000	0107330	0001621	0001729	0001801	0001792	0001892	0001927	0001020	00108	00108	00108	00198	00096	00908	95000090	14	0	0	0	133	15	0	0	0	92	()	%
0094810	0100000	0107330	0001692	0001803	0001887	0001763	0001906	0001924	0001020	00107	00107	00105	00169	00115	00629	95000091	14	0	0	0	135	15	-1	1	1	135	()	%
0094810	0100000	0107330	0001683	0001789	0001911	0001587	0001665	0001730	0001020	00102	00102	00101	00177	00106	00726	95000092	14	0	0	0	166	14	0	0	0	67	()	%
0094810	0100000	0107330	0001557	0001680	0001772	00																						

see similar files: <http://farbe.li.tu-berlin.de/YE95/YE95L0NA.TXT> / .PS
technical information: <http://farbe.li.tu-berlin.de/> or <http://130.149.60.45/~farbmetrik/>

TUB registration: 20180501-YE95/YE95L0NA.TXT /.PS
application for measurement of display or printer output, no separation
TUB material: code=rh4ta

%Xn	Yn	Zn	X0	Y0	Z0	X1	Y1	Z1	DV	dE*ab	dE*76	dE*94	dE*CM	dE*00	dE*85	NR	L*0	a*0	b*0	C*0	h0	L*1	a*1	b*1	C*1	h1	CODE	%
%1000*(CIEXYZ & DV) for all colours (a) of experiment, iimp=312, colour difference pairs of dataset RD_S0312, xchart3=1, xchart4=0																												
0094810	0100000	0107330	0007504	0005795	0002862	0007994	0006213	0003114	0001020	00105	00105	00105	00132	00081	01216	95000101	29	21	17	27	39	30	21	17	27	39	()	%
0094810	0100000	0107330	0007444	0005775	0002849	0007580	0005787	0002841	0001020	00116	00116	00063	00087	00069	02626	95000102	29	20	17	27	40	29	21	17	28	38	()	%
0094810	0100000	0107330	0007508	0005806	0002847	0007513	0005820	0002642	0001020	00152	00152	00095	00145	00102	03626	95000103	29	21	17	27	40	29	20	19	28	42	()	%
0094810	0100000	0107330	0007425	0005733	0002817	0007786	0005989	0002882	0001020	00110	00110	00077	00096	00064	07626	95000104	29	21	17	27	39	29	21	18	28	40	()	%
0094810	0100000	0107330	0007638	0005904	0002883	0007835	0006127	0002946	0001020	00096	00096	00078	00113	00075	06676	95000105	29	21	17	27	40	30	20	18	27	41	()	%
0094810	0100000	0107330	0007568	0005841	0002856	0007239	0005492	0002542	0001020	00138	00138	00102	00128	00083	01114	95000106	29	21	17	27	40	28	22	18	28	40	()	%
0094810	0100000	0107330	0007403	0005718	0002764	0007739	0005949	0002968	0001020	00094	00094	00077	00108	00072	07073	95000107	29	21	17	27	40	29	21	17	27	39	()	%
0094810	0100000	0107330	0004052	0007200	0009229	0004391	0007667	0009786	0001020	00107	00107	00102	00120	00082	01174	95000108	32	-33	-5	33	188	33	-32	-5	33	188	()	%
0094810	0100000	0107330	0003839	0006905	0008835	0004028	0006821	0008859	0001020	00364	00364	00155	00181	00161	06549	95000109	32	-33	-4	33	188	31	-29	-5	30	190	()	%
0094810	0100000	0107330	0003837	0006909	0008861	0004382	0006912	0008481	0001020	00142	00142	00084	00082	00085	06680	95000110	32	-33	-5	33	188	32	-32	-3	33	186	()	%
0094810	0100000	0107330	0003815	0006883	0008863	0004183	0007221	0009054	0001020	00228	00228	00116	00138	00108	01019	95000111	32	-33	-5	33	188	32	-31	-4	31	187	()	%
0094810	0100000	0107330	0003721	0006784	0008710	0003921	0007143	0008852	0001020	00136	00136	00106	00117	00094	01084	95000112	31	-33	-5	34	188	32	-34	-4	34	186	()	%
0094810	0100000	0107330	0003736	0006818	0008709	0003593	0006485	0008155	0001020	00151	00151	00095	00113	00082	09326	95000113	31	-34	-4	34	188	31	-32	-4	33	187	()	%
0094810	0100000	0107330	0003853	0006997	0008924	0004077	0007253	0009442	0001020	00117	00117	00081	00089	00074	07466	95000114	32	-34	-4	34	188	32	-33	-5	33	189	()	%
0094810	0100000	0107330	0023405	0028067	0051709	0024626	0029427	0053859	0001020	00121	00121	00121	00101	00105	01122	95000115	60	-13	-25	29	242	61	-13	-25	29	242	()	%
0094810	0100000	0107330	0022757	0027342	0051711	0022873	0027063	0050947	0001020	00168	00168	00103	00111	00104	03766	95000116	59	-13	-26	30	242	59	-12	-26	29	245	()	%
0094810	0100000	0107330	0023583	0028112	0051758	0023356	0027723	0049241	0001020	00207	00206	00098	00111	00093	08966	95000117	60	-13	-25	28	243	60	-12	-23	26	242	()	%
0094810	0100000	0107330	0023021	0027582	0050943	0023736	0028227	0051518	0001020	00098	00098	00071	00067	00067	06621	95000118	60	-13	-25	29	242	60	-12	-25	28	243	()	%
0094810	0100000	0107330	0023763	0028357	0051876	0024386	0029280	0052068	0001020	00166	00166	00124	00121	00108	01004	95000119	60	-13	-25	28	242	61	-14	-24	28	240	()	%
0094810	0100000	0107330	0024086	0028727	0052442	0023378	0027709	0050292	0001020	00136	00136	00104	00095	00096	08662	95000120	61	-13	-25	28	242	60	-12	-24	27	243	()	%
0094810	0100000	0107330	0023353	0027946	0051384	0024696	0029200	0054864	0001020	00217	00217	00164	00158	00141	01167	95000121	60	-13	-25	29	242	61	-12	-27	29	245	()	%
0094810	0100000	0107330	0003962	0002571	0002327	0004297	0002818	0002576	0001020	00107	00107	00106	00183	00073	01144	95000122	18	25	3	26	7	19	26	3	26	6	()	%
0094810	0100000	0107330	0003643	0002372	0002133	0003492	0002185	0001947	0001020	00175	00176	00114	00186	00095	01017	95000123	17	25	3	25	7	16	26	3	26	7	()	%
0094810	0100000	0107330	0003547	0002300	0002003	0003606	0002338	0001855	0001020	00166	00165	00118	00139	00108	06609	95000124	17	24	3	25	8	17	25	5	25	12	()	%
0094810	0100000	0107330	0003936	0002547	0002263	0004258	0002747	0002358	0001020	00141	00141	00106	00166	00083	09599	95000125	18	25	3	26	7	19	26	4	27	9	()	%
0094810	0100000	0107330	0003910	0002540	0002286	0004201	0002805	0002420	0001020	00164	00164	00138	00217	00107	01298	95000126	18	25	3	25	7	19	24	4	25	9	()	%
0094810	0100000	0107330	0003293	0002140	0001927	0003387	0002146	0001811	0001020	00179	00179	00099	00112	00096	06483	95000127	16	24	3	24	7	16	25	4	26	9	()	%
0094810	0100000	0107330	0003384	0002199	0001958	0003601	0002325	0002184	0001020	00136	00135	00100	00145	00085	07733	95000128	17	24	3	24	7	17	25	2	25	5	()	%
0094810	0100000	0107330	0033034	0026405	0028447	0034648	0027816	0029724	0001020	00134	00134	00132	00112	00118	01227	95000129	58	31	0	31	359	60	31	0	31	0	()	%
0094810	0100000	0107330	0032831	0026098	0028268	0033482	0026077	0028177	0001020	00239	00239	00099	00114	00098	04450	95000130	58	31	0	31	359	58	33	0	33	359	()	%
0094810	0100000	0107330	0032775	0026024	0028076	0032516	0025660	0026507	0001020	00194	00193	00130	00122	00129	08839	95000131	58	31	0	31	359	58	32	1	32	2	()	%
0094810	0100000	0107330	0032825	0026150	0028298	0034219	0027107	0028694	0001020	00167	00166	00118	00109	00111	09933	95000132	58	31	0	31	359	59	32	0	32	1	()	%
0094810	0100000	0107330	0032284	0025521	0027211	0033366	0026633	0027778	0001020	00156	00156	00126	00116	00115	01084	95000133	58	31	0	31	0	59	31	1	31	2	()	%
0094810	0100000	0107330	0032846	0026108	0028173	0031767	0024957	0026482	0001020	00157	00157	00125	00112	00117	01117	95000134	58	31	0	31	359	57	32	0	32	0	()	%
0094810	0100000	0107330	0032887	0026225	0028286	0034626	0027529	0030238	0001020	00168	00168	00137	00123	00123	01180	95000135	58	31	0	31	359	59	32	-1	32	358	()	%
0094810	0100000	0107330	0006578	0006288	0018040	0007008	0006714	0018878	0001020	00102	00102	00101	00124	00079	01235	95000136	30	6	-30	31	282	31	6	-30	31	282	()	%
0094810	0100000	0107330	0006750	0006400	0018677	0006848	0006364	0018759	0001020	00141	00141	00088	00110	00091	0404	95000137	30	7	-31	32	282	30	8	-31	33	285	()	%
0094810	0100000	0107330	0006577	0006288	0017995	0006550	0006234	0017335	0001020	00118	00117	00057	00070	00084	05899	95000138	30	6	-30	31	282	30	6	-29	30	283	()	%
0094810	0100000	0107330	0006647	0006334	0018499	0006896	0006497	0018666	0001020	00099	00099	00072	00091	00087	05588	95000139	30	6	-31	32	282	31	7	-31	32	283	()	%
0094810	0100000	0107330	0006707	0006391	0018515	0007044	0006816	0018845	0001020	00174	00173	00121	00149	00088	01506	95000140	30	6	-31	32	282	31	5	-30	30	281	()	%
0094810	0100000	0107330	0006511	0006207	0017856	0006331	0005951	0017253	0001020	00107	00107	00086	00109	00088	07785	95000141	30	6	-30	31	282	29	7	-30	31	283	()	%
0094810	0100000	0107330	0006576	0006272	0018089	0007096	0006685	0019468	0001020	00175	00174	00122	00149	00088	01170	95000142	30	6	-30	31	282	31	7	-3				

see similar files: <http://farbe.li.tu-berlin.de/YE95/YE95L0NA.TXT> / .PS
technical information: <http://farbe.li.tu-berlin.de/> or <http://130.149.60.45/~farbmetrik/>

TUB registration: 20180501-YE95/YE95L0NA.TXT /.PS
application for measurement of display or printer output, no separation
TUB material: code=rh4ta

%Xn	Yn	Zn	X0	Y0	Z0	X1	Y1	Z1	DV	dE*ab	dE*76	dE*94	dE*CM	dE*00	dE*85	NR	L*0	a*0	b*0	C*0	h0	L*1	a*1	b*1	C*1	h1	CODE	%	
%1000*(CIEXYZ & DV) for all colours (a) of experiment, iimp=312, colour difference pairs of dataset RD_S0312, xchart3=1, xchart4=0 %																													
0094810	0100000	0107330	0054303	0050066	0006594	0054824	0049854	0006560	0001020	00189	00188	00084	00116	00108	00336	95000151	76	18	79	81	77	76	20	79	82	75	()	%	
0094810	0100000	0107330	0054391	0050197	0006639	0054403	0050283	0005611	0001020	00440	00438	00104	00150	00110	00262	95000152	76	18	79	81	77	76	17	84	86	78	()	%	
0094810	0100000	0107330	0054424	0050164	0006590	0056620	0051657	0006726	0001020	00211	00210	00112	00115	00105	00755	95000153	76	18	79	82	77	77	19	81	83	76	()	%	
0094810	0100000	0107330	0054341	0050050	0006610	0056055	0052058	0006775	0001020	00209	00209	00135	00123	00114	00981	95000154	76	18	79	81	77	77	17	81	83	77	()	%	
0094810	0100000	0107330	0053938	0049627	0006424	0052534	0047925	0005732	0001020	00179	00178	00113	00099	00090	00882	95000155	76	18	80	82	77	75	19	81	83	76	()	%	
0094810	0100000	0107330	0054277	0050033	0006586	0056236	0051327	0007253	0001020	00211	00211	00113	00129	00120	00676	95000156	76	18	79	81	77	77	19	78	81	75	()	%	
0094810	0100000	0107330	0008440	0009065	0021567	0007968	0008580	0020672	0001020	00095	00095	00095	00106	00079	01100	95000157	36	-1	-27	27	267	35	-1	-27	27	266	()	%	
0094810	0100000	0107330	0008308	0008930	0021222	0008167	0008942	0021185	0001020	00136	00136	00097	00115	00111	00330	95000158	36	-1	-27	27	267	36	-2	-26	27	264	()	%	
0094810	0100000	0107330	0008301	0008935	0021128	0008350	0009043	0022137	0001020	00154	00154	00075	00086	00090	00773	95000159	36	-1	-26	26	266	36	-1	-28	28	266	()	%	
0094810	0100000	0107330	0008318	0008966	0021974	0008241	0008968	0022388	0001020	00101	00101	00057	00066	00078	00425	95000160	36	-1	-28	28	266	36	-2	-29	29	265	()	%	
0094810	0100000	0107330	0008493	0009159	0022378	0008668	0009205	0024213	0001020	00321	00320	00157	00179	00087	01608	95000161	36	-1	-28	28	266	36	0	-31	31	269	()	%	
0094810	0100000	0107330	0007779	0008359	0020773	0007545	0008204	0020784	0001020	00105	00105	00070	00081	00088	00574	95000162	35	-1	-28	28	267	34	-2	-28	28	265	()	%	
0094810	0100000	0107330	0008450	0009123	0022231	0008120	0008707	0021833	0001020	00117	00117	00094	00106	00074	01098	95000163	36	-1	-28	28	266	35	-1	-28	28	267	()	%	
0094810	0100000	0107330	0007814	0008383	0020684	0007997	0008643	0021406	0001020	00087	00087	00067	00077	00072	00606	95000164	35	-1	-27	28	267	35	-1	-28	28	266	()	%	
0094810	0100000	0107330	0007114	0007620	0019303	0006730	0007316	0018249	0001020	00153	00153	00107	00127	00085	00855	95000165	33	-1	-28	28	267	33	-2	-27	27	265	()	%	
0094810	0100000	0107330	0015108	0018968	0026929	0014550	0018311	0026058	0001020	00077	00077	00077	00071	00077	00789	95000166	51	-16	-11	19	214	50	-16	-11	19	214	()	%	
0094810	0100000	0107330	0015199	0019070	0026966	0015018	0019176	0027051	0001020	00162	00161	00101	00110	00112	00298	95000167	51	-16	-11	19	214	51	-17	-10	20	211	()	%	
0094810	0100000	0107330	0015129	0018968	0026782	0015125	0019076	0027901	0001020	00161	00161	00100	00109	00095	00727	95000168	51	-16	-10	19	214	51	-16	-12	20	216	()	%	
0094810	0100000	0107330	0015183	0019070	0027320	0014934	0019019	0027841	0001020	00153	00152	00080	00091	00086	00488	95000169	51	-16	-11	19	215	51	-17	-12	21	215	()	%	
0094810	0100000	0107330	0015241	0019113	0027034	0015343	0019090	0027843	0001020	00148	00147	00113	00121	00111	00631	95000170	51	-16	-11	19	214	51	-15	-12	19	218	()	%	
0094810	0100000	0107330	0014537	0018385	0026269	0013987	0017906	0026006	0001020	00123	00123	00081	00084	00084	00697	95000171	50	-16	-11	20	214	49	-17	-11	21	214	()	%	
0094810	0100000	0107330	0014511	0018326	0026180	0014114	0017778	0025859	0001020	00099	00099	00087	00086	00086	00766	95000172	50	-16	-11	20	214	49	-16	-11	20	216	()	%	
0094810	0100000	0107330	0014489	0018276	0026015	0014866	0018883	0027126	0001020	00119	00119	00087	00087	00090	00759	95000173	50	-16	-11	19	214	51	-17	-11	20	214	()	%	
0094810	0100000	0107330	0013849	0017585	0025235	0013325	0017026	0024279	0001020	00087	00087	00080	00077	00080	00731	95000174	49	-16	-11	20	214	48	-17	-11	20	212	()	%	
0094810	0100000	0107330	0026193	0027879	0029072	0025219	0026856	0028010	0001020	00093	00093	00093	00079	00083	00873	95000175	60	0	1	1	128	59	-1	1	1	130	()	%	
0094810	0100000	0107330	0026405	0028090	0029273	0026278	0028177	0029339	0001020	00086	00086	00082	00115	00118	00186	95000176	60	0	1	1	126	60	-1	1	2	143	()	%	
0094810	0100000	0107330	0026043	0027725	0028937	0026051	0027767	0029874	0001020	00132	00131	00128	00184	00128	00540	95000177	60	-1	1	1	129	60	-1	0	1	185	()	%	
0094810	0100000	0107330	0025923	0027626	0028927	0025760	0027633	0029340	0001020	00092	00092	00090	00126	00114	00283	95000178	60	-1	1	1	136	60	-1	0	1	165	()	%	
0094810	0100000	0107330	0025926	0027593	0028771	0026131	0027603	0029437	0001020	00126	00126	00118	00181	00148	00429	95000179	60	0	1	1	128	60	0	0	0	120	()	%	
0094810	0100000	0107330	0025489	0027016	0028455	0024625	0026208	0027961	0001020	00103	00103	00102	00119	00106	00748	95000180	59	0	0	0	123	58	0	0	0	0	165	()	%
0094810	0100000	0107330	0025610	0027125	0028510	0025011	0026384	0028118	0001020	00101	00100	00098	00123	00105	00696	95000181	59	0	0	0	116	58	0	0	0	92	()	%	
0094810	0100000	0107330	0025122	0026619	0027968	0025574	0027196	0028954	0001020	00086	00086	00086	00108	00092	00557	95000182	59	0	0	0	118	59	0	0	0	158	()	%	
0094810	0100000	0107330	0025343	0026865	0028328	0024625	0026199	0027251	0001020	00092	00092	00090	00109	00094	00635	95000183	59	0	0	0	125	58	0	1	1	124	()	%	
0094810	0100000	0107330	0016868	0023447	0023472	0016122	0022518	0022523	0001020	00096	00096	00095	00083	00090	00929	95000184	56	-27	2	27	174	55	-27	2	27	174	()	%	
0094810	0100000	0107330	0016897	0023545	0024027	0016137	0022594	0023049	0001020	00097	00097	00097	00085	00092	00948	95000185	56	-27	2	27	175	55	-27	2	27	175	()	%	
0094810	0100000	0107330	0016897	0023486	0023530	0016485	0023477	0023401	0001020	00227	00227	00102	00116	00103	00327	95000186	56	-27	2	27	174	56	-29	3	29	174	()	%	
0094810	0100000	0107330	0016755	0023388	0023840	0016270	0023332	0023690	0001020	00249	00249	00111	00126	00112	00359	95000187	55	-27	2	27	175	55	-29	2	30	175	()	%	
0094810	0100000	0107330	0017121	0023793	0023868	0017068	0023806	0024630	0001020	00130	00129	00091	00089	00088	00512	95000188	56	-27	2	27	174	56	-27	1	27	176	()	%	
0094810	0100000	0107330	0017097	0023812	0024353	0017052	0023830	0025089	0001020	00122	00122	00085	00083	00083	00494	95000189	56	-27	1	27	175	56	-27	0	27	178	()	%	
0094810	0100000	0107330	0016919	0023545	0023614	0016648	0023525	0024121	0001020	00168	00167	00093	00097	00092	00414	95000190	56	-27	2	27	174	56	-28	1	28	176	()	%	
0094810	0100000	0107330	0016860	0023555	0024091	0016548	0023497	0024613	0001020	00178	00177	00098	00102	00097	00459	95000191	56	-27	1	27	175	56	-29	0	29	178	()	%	
0094810	0100000	0107330	0016899	0023476	0023520	0017040	0023386	0024204	0001020	00176	00176	00104	00109	00103	00567	95000192	56	-27	2	27	174	55	-25	1	25	176	()	%	
0094810	0100000	0107330	0016889	0023525																									

see similar files: <http://farbe.li.tu-berlin.de/YE95/YE95L0NA.TXT> / .PS
technical information: <http://farbe.li.tu-berlin.de/~I30.149.60.45/~farbmetrik/>

TUB registration: 20180501-YE95/YE95L0NA.TXT /.PS
application for measurement of display or printer output, no separation
TUB material: code=rh4ta

%Xn	Yn	Zn	X0	Y0	Z0	X1	Y1	Z1	DV	dE*ab	dE*76	dE*94	dE*CM	dE*00	dE*85	NR	L*0	a*0	b*0	C*0	h0	L*1	a*1	b*1	C*1	h1	CODE	%
%1000*(CIEXYZ & DV) for all colours (a) of experiment, iimp=312, colour difference pairs of dataset RD_S0312, xchart3=1, xchart4=0 %																												
0094810	0100000	0107330	0034027	0032324	0021212	0033726	0032364	0021821	0001020	00158	00158	00081	00111	00092	00349	95000201	64	12	20	24	59	64	10	19	22	60	()	%
0094810	0100000	0107330	0034198	0032495	0021361	0034050	0032591	0021023	0001020	00114	00113	00082	00153	00101	00252	95000202	64	12	20	24	59	64	11	21	24	62	()	%
0094810	0100000	0107330	0033490	0031622	0021032	0032279	0030681	0020786	0001020	00150	00150	00101	00104	00096	00751	95000203	63	12	20	23	57	62	11	19	22	58	()	%
0094810	0100000	0107330	0030715	0028682	0018198	0029987	0027820	0017755	0001020	00107	00106	00094	00125	00093	00731	95000204	61	13	21	25	57	60	14	20	25	55	()	%
0094810	0100000	0107330	0031476	0029545	0019044	0032230	0030452	0020029	0001020	00114	00114	00088	00085	00081	00751	95000205	61	13	20	24	57	62	12	20	23	58	()	%
0094810	0100000	0107330	0033430	0031658	0021587	0032515	0030914	0020691	0001020	00101	00101	00085	00126	00088	00598	95000206	63	12	19	22	56	62	11	19	23	58	()	%
0094810	0100000	0107330	0017022	0015626	0023864	0016303	0014935	0022976	0001020	00093	00093	00093	00090	00090	00993	95000207	46	12	-13	18	313	46	12	-13	18	313	()	%
0094810	0100000	0107330	0016886	0015498	0023633	0016591	0015465	0023473	0001020	00147	00146	00096	00116	00117	00336	95000208	46	12	-13	18	313	46	11	-13	17	310	()	%
0094810	0100000	0107330	0016963	0015596	0023653	0016897	0015554	0024586	0001020	00166	00166	00114	00134	00115	00839	95000209	46	12	-13	18	313	46	12	-14	19	310	()	%
0094810	0100000	0107330	0017039	0015656	0023881	0016797	0015597	0024221	0001020	00123	00122	00096	00117	00110	00430	95000210	47	12	-13	18	313	46	11	-14	18	309	()	%
0094810	0100000	0107330	0017086	0015708	0024042	0017557	0015852	0025620	0001020	00287	00286	00158	00175	00160	01189	95000211	47	12	-13	18	313	47	14	-15	21	312	()	%
0094810	0100000	0107330	0016713	0015543	0023342	0016197	0015169	0023121	0001020	00102	00101	00086	00100	00095	00623	95000212	46	11	-12	17	312	46	10	-13	17	309	()	%
0094810	0100000	0107330	0016801	0015641	0023420	0016359	0015080	0023200	0001020	00142	00142	00101	00106	00102	00982	95000213	47	11	-12	17	312	46	12	-13	18	311	()	%
0094810	0100000	0107330	0016519	0015350	0023071	0016850	0015798	0023919	0001020	00102	00102	00089	00100	00097	00669	95000214	46	11	-12	17	312	47	10	-13	17	309	()	%
0094810	0100000	0107330	0016551	0015402	0023140	0015788	0014767	0021924	0001020	00124	00124	00100	00102	00100	00947	95000215	46	11	-12	17	311	45	10	-12	16	311	()	%
0094810	0100000	0107330	0017998	0012714	0006915	0017254	0012110	0006501	0001020	00093	00093	00093	00095	00084	01029	95000216	42	35	20	41	29	41	35	20	41	29	()	%
0094810	0100000	0107330	0017276	0012166	0006538	0016903	0012149	0006527	0001020	00193	00193	00084	00107	00089	00397	95000217	41	35	20	41	29	41	33	20	39	31	()	%
0094810	0100000	0107330	0017365	0012217	0006252	0017395	0012244	0006698	0001020	00172	00172	00096	00125	00103	00433	95000218	42	35	21	41	31	42	35	19	41	29	()	%
0094810	0100000	0107330	0017590	0012409	0006723	0017323	0012399	0007092	0001020	00200	00200	00076	00095	00078	00468	95000219	42	35	20	41	29	42	34	18	39	28	()	%
0094810	0100000	0107330	0017656	0012435	0006707	0017851	0012470	0006998	0001020	00131	00131	00080	00103	00086	00318	95000220	42	35	20	41	29	42	36	19	41	27	()	%
0094810	0100000	0107330	0018551	0013231	0006777	0017655	0012644	0006637	0001020	00161	00160	00101	00108	00095	00972	95000221	43	35	22	41	32	42	34	21	40	31	()	%
0094810	0100000	0107330	0019107	0013831	0006892	0018844	0013534	0006854	0001020	00089	00089	00064	00078	00066	00498	95000222	44	34	23	41	34	44	35	22	41	32	()	%
0094810	0100000	0107330	0018709	0013393	0006930	0019212	0013953	0007572	0001020	00158	00158	00096	00102	00092	00970	95000223	43	35	22	41	32	44	34	21	40	31	()	%
0094810	0100000	0107330	0018339	0013111	0006377	0018891	0013495	0006884	0001020	00124	00124	00088	00107	00090	00677	95000224	43	35	23	42	33	44	35	22	42	32	()	%
0094810	0100000	0107330	0050117	0051299	0026180	0048226	0049351	0024927	0001020	00119	00119	00119	00089	00085	00948	95000225	77	4	35	35	83	76	4	35	35	83	()	%
0094810	0100000	0107330	0051464	0053740	0026439	0050794	0053597	0026495	0001020	00143	00143	00091	00109	00107	00253	95000226	78	1	37	37	87	78	0	36	36	90	()	%
0094810	0100000	0107330	0051828	0054014	0027774	0051295	0053525	0028887	0001020	00219	00218	00088	00103	00088	00429	95000227	78	1	35	35	87	78	1	33	33	87	()	%
0094810	0100000	0107330	0051911	0054289	0028737	0051093	0053841	0029261	0001020	00162	00162	00086	00102	00095	00337	95000228	79	1	34	34	88	78	0	33	33	89	()	%
0094810	0100000	0107330	0051986	0054100	0029012	0051620	0054119	0028500	0001020	00127	00127	00075	00091	00086	00221	95000229	79	1	33	33	86	79	0	34	34	88	()	%
0094810	0100000	0107330	0050847	0052991	0026554	0049271	0051678	0026263	0001020	00146	00146	00101	00097	00092	00640	95000230	78	1	36	36	87	77	0	35	35	88	()	%
0094810	0100000	0107330	0050905	0052906	0026493	0049771	0051484	0026155	0001020	00139	00139	00101	00092	00086	00683	95000231	78	1	36	36	86	77	2	35	35	85	()	%
0094810	0100000	0107330	0050794	0052771	0026507	0051653	0054009	0027735	0001020	00130	00129	00094	00090	00086	00609	95000232	78	2	36	36	86	78	1	35	35	88	()	%
0094810	0100000	0107330	0051101	0053195	0026672	0049782	0052099	0025592	0001020	00114	00114	00084	00080	00076	00544	95000233	78	1	36	36	87	77	1	36	36	88	()	%
0094810	0100000	0107330	0029136	0033545	0026554	0028219	0032491	0025652	0001020	00085	00085	00085	00069	00071	00758	95000234	65	-9	13	16	126	64	-9	13	16	126	()	%
0094810	0100000	0107330	0029284	0033707	0026646	0028997	0033722	0026548	0001020	00117	00117	00080	00089	00096	00201	95000235	65	-9	13	16	126	65	-11	13	17	129	()	%
0094810	0100000	0107330	0029220	0033732	0026763	0029271	0033792	0027744	0001020	00143	00143	00096	00110	00093	00428	95000236	65	-10	13	16	127	65	-10	11	15	130	()	%
0094810	0100000	0107330	0029378	0033833	0026781	0029369	0034081	0027517	0001020	00121	00120	00097	00106	00104	00332	95000237	65	-10	13	16	126	65	-10	12	16	130	()	%
0094810	0100000	0107330	0029535	0033720	0027577	0029623	0033539	0028345	0001020	00171	00171	00103	00122	00113	00473	95000238	65	-9	12	15	126	65	-8	10	13	127	()	%
0094810	0100000	0107330	0029750	0034287	0027198	0028905	0033498	0026815	0001020	00096	00095	00085	00081	00081	00574	95000239	65	-10	13	16	127	65	-10	12	16	129	()	%
0094810	0100000	0107330	0029796	0034312	0027259	0029028	0033236	0026863	0001020	00143	00142	00107	00103	00102	00795	95000240	65	-10	13	16	127	64	-9	12	15	126	()	%
0094810	0100000	0107330	0029800	0034338	0027088	0030301	0035096	0028161	0001020	00108	00108	00093	00093	00091	00569	95000241	65	-10	13	17	126	66	-10	13	16	129	()	%
0094810	0100000	0107330	0029713	0034249	0027217	0028865	0033446	0026135	0001020	00101	00100	00097	00073	00071	00608	95000242	65	-10	13	16	127	65	-10	13	17	127	()	%
0094810	0100000	0107330	0001707																									

see similar files: <http://farbe.li.tu-berlin.de/YE95/YE95L0NA.TXT> / .PS
technical information: <http://farbe.li.tu-berlin.de/> or <http://130.149.60.45/~farbmetrik/>

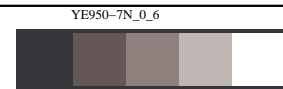
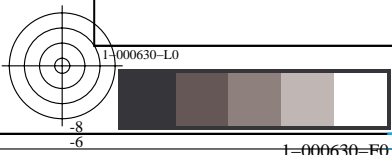
TUB registration: 20180501-YE95/YE95L0NA.TXT /.PS
application for measurement of display or printer output, no separation
TUB material: code=rh4ta

%Xn	Yn	Zn	X0	Y0	Z0	X1	Y1	Z1	DV	dE*ab	dE*76	dE*94	dE*CM	dE*00	dE*85	NR	L*0	a*0	b*0	C*0	h0	L*1	a*1	b*1	C*1	h1	CODE	%
%1000(CIEXYZ & DV) for all colours (a) of experiment, iimp=312, colour difference pairs of dataset RD_S0312, xchart3=1, xchart4=0 %																												
0094810	0100000	0107330	0028190	0038777	0046214	0027535	0038711	0046046	0001020	00240	00239	00102	00116	00102	00308	95000251	69	-30	-5	31	189	69	-33	-5	33	188	()	%
0094810	0100000	0107330	0027983	0038517	0045813	0027871	0038639	0047408	0001020	00178	00177	00105	00103	00105	00628	95000252	68	-30	-5	31	189	68	-31	-6	32	191	()	%
0094810	0100000	0107330	0028065	0038544	0046018	0027062	0037561	0045471	0001020	00132	00132	00089	00080	00078	00694	95000253	68	-30	-5	31	189	68	-31	-5	32	190	()	%
0094810	0100000	0107330	0028676	0039344	0046561	0027752	0037945	0045935	0001020	00166	00165	00132	00114	00117	00979	95000254	69	-30	-4	31	188	68	-29	-5	30	191	()	%
0094810	0100000	0107330	0028392	0038929	0046140	0028981	0040077	0048160	0001020	00167	00167	00106	00098	00093	00760	95000255	69	-30	-4	30	189	70	-31	-5	32	190	()	%
0094810	0100000	0107330	0028660	0039288	0046552	0027669	0038189	0044264	0001020	00147	00146	00114	00100	00104	00811	95000256	69	-30	-4	31	189	68	-31	-3	31	186	()	%
0094810	0100000	0107330	0007504	0005795	0002862	0007035	0005396	0002625	0001020	00106	00106	00105	00136	00080	01217	95000257	29	21	17	27	39	28	21	17	27	39	()	%
0094810	0100000	0107330	0007444	0005775	0002849	0007310	0005764	0002856	0001020	00117	00117	00065	00093	00072	00265	95000258	29	20	17	27	40	29	19	17	26	41	()	%
0094810	0100000	0107330	0007508	0005806	0002847	0007503	0005793	0003062	0001020	00152	00151	00096	00145	00103	00384	95000259	29	21	17	27	40	29	21	16	26	37	()	%
0094810	0100000	0107330	0007425	0005733	0002817	0007075	0005484	0002753	0001020	00111	00110	00077	00097	00065	00763	95000260	29	21	17	27	39	28	20	16	26	39	()	%
0094810	0100000	0107330	0007638	0005904	0002883	0007444	0005686	0002820	0001020	00096	00096	00078	00111	00074	00678	95000261	29	21	17	27	40	29	21	17	27	38	()	%
0094810	0100000	0107330	0007568	0005841	0002856	0007907	0006205	0003195	0001020	00138	00138	00102	00127	00085	01117	95000262	29	21	17	27	40	30	20	17	26	39	()	%
0094810	0100000	0107330	0007403	0005718	0002764	0007076	0005493	0002569	0001020	00095	00095	00078	00112	00073	00703	95000263	29	21	17	27	40	28	20	18	27	41	()	%
0094810	0100000	0107330	0004052	0007200	0009229	0003730	0006436	0008694	0001020	00108	00108	00102	00123	00081	01176	95000264	32	-33	-5	33	188	31	-33	-5	33	188	()	%
0094810	0100000	0107330	0003839	0006905	0008835	0003655	0006989	0008811	0001020	00363	00364	00153	00171	00149	00521	95000265	32	-33	-4	33	188	32	-37	-4	37	186	()	%
0094810	0100000	0107330	0003837	0006909	0008861	0003792	0006907	0009253	0001020	00143	00142	00083	00080	00083	00685	95000266	32	-33	-5	33	188	32	-34	-6	34	190	()	%
0094810	0100000	0107330	0003815	0006883	0008863	0003470	0006555	0008675	0001020	00226	00226	00115	00136	00104	01023	95000267	32	-33	-5	33	188	31	-35	-5	36	189	()	%
0094810	0100000	0107330	0003721	0006784	0008710	0003528	0006436	0008568	0001020	00137	00136	00107	00119	00095	01095	95000268	31	-33	-5	34	188	31	-33	-5	33	190	()	%
0094810	0100000	0107330	0003736	0006818	0008709	0003883	0007162	0009288	0001020	00150	00150	00095	00111	00081	00929	95000269	31	-34	-4	34	188	32	-35	-5	35	188	()	%
0094810	0100000	0107330	0003853	0006997	0008924	0003637	0006746	0008425	0001020	00117	00117	00080	00089	00073	00750	95000270	32	-34	-4	34	188	31	-34	-4	35	186	()	%
0094810	0100000	0107330	0023405	0028067	0051709	0022226	0026750	0049617	0001020	00121	00121	00121	00102	00107	01135	95000271	60	-13	-25	29	242	59	-13	-25	29	241	()	%
0094810	0100000	0107330	0022757	0027342	0051711	0022640	0027623	0052483	0001020	00169	00169	00102	00107	00099	00371	95000272	59	-13	-26	30	242	60	-15	-27	31	240	()	%
0094810	0100000	0107330	0023583	0028112	0051758	0023812	0028504	0054359	0001020	00207	00206	00098	00108	00089	00891	95000273	60	-13	-25	28	243	60	-13	-27	30	243	()	%
0094810	0100000	0107330	0023021	0027582	0050943	0022321	0026948	0050372	0001020	00098	00098	00071	00066	00066	00624	95000274	60	-13	-25	29	242	59	-14	-26	29	241	()	%
0094810	0100000	0107330	0023763	0028357	0051876	0023152	0027453	0051684	0001020	00167	00166	00124	00121	00107	01018	95000275	60	-13	-25	28	242	59	-12	-26	29	245	()	%
0094810	0100000	0107330	0024086	0028727	0052442	0024809	0029769	0054653	0001020	00136	00135	00104	00094	00094	00854	95000276	61	-13	-25	28	242	61	-14	-26	29	241	()	%
0094810	0100000	0107330	0023353	0027946	0051384	0022059	0026728	0048054	0001020	00217	00217	00166	00161	00146	01183	95000277	60	-13	-25	29	242	59	-14	-24	28	238	()	%
0094810	0100000	0107330	0003962	0002571	0002327	0003645	0002339	0002096	0001020	00107	00107	00106	00191	00072	01122	95000278	18	25	3	26	7	17	25	3	25	7	()	%
0094810	0100000	0107330	0003643	0002372	0002133	0003799	0002568	0002330	0001020	00172	00172	00112	00179	00096	01025	95000279	17	25	3	25	7	18	23	3	23	7	()	%
0094810	0100000	0107330	0003547	0002300	0002003	0003488	0002262	0002157	0001020	00165	00164	00118	00137	00107	00660	95000280	17	24	3	25	8	17	24	2	24	5	()	%
0094810	0100000	0107330	0003936	0002547	0002263	0003630	0002356	0002171	0001020	00142	00141	00107	00173	00084	00954	95000281	18	25	3	26	7	17	25	2	25	6	()	%
0094810	0100000	0107330	0003910	0002540	0002286	0003633	0002292	0002157	0001020	00165	00165	00138	00225	00105	01281	95000282	18	25	3	25	7	17	26	2	26	5	()	%
0094810	0100000	0107330	0003293	0002140	0001927	0003200	0002135	0002047	0001020	00181	00181	00100	00117	00100	00507	95000283	16	24	3	24	7	16	22	2	22	5	()	%
0094810	0100000	0107330	0003384	0002199	0001958	0003175	0002077	0001748	0001020	00135	00135	00100	00150	00086	00718	95000284	17	24	3	24	7	16	23	4	24	10	()	%
0094810	0100000	0107330	0033034	0026405	0028447	0031470	0025043	0027207	0001020	00134	00134	00132	00113	00120	01242	95000285	58	31	0	31	359	57	31	0	31	359	()	%
0094810	0100000	0107330	0032831	0026098	0028268	0032189	0026118	0028359	0001020	00238	00238	00098	00118	00103	00452	95000286	58	31	0	31	359	58	29	0	29	359	()	%
0094810	0100000	0107330	0032775	0026024	0028076	0033035	0026391	0029706	0001020	00194	00193	00131	00134	00117	00850	95000287	58	31	0	31	359	58	31	-2	31	356	()	%
0094810	0100000	0107330	0032825	0026150	0028298	0031469	0025216	0027906	0001020	00167	00166	00119	00114	00109	00945	95000288	58	31	0	31	359	57	30	-1	30	357	()	%
0094810	0100000	0107330	0032284	0025521	0027211	0031226	0024441	0026651	0001020	00156	00156	00126	00113	00118	01099	95000289	58	31	0	31	0	57	32	0	32	358	()	%
0094810	0100000	0107330	0032846	0026108	0028173	0033950	0027294	0029935	0001020	00157	00157	00126	00114	00114	01104	95000290	58	31	0	31	359	59	30	0	30	358	()	%
0094810	0100000	0107330	0032887	0026225	0028286	0031207	0024962	0026419	0001020	00168	00168	00137	00123	00128	01195	95000291	58	31	0	31	359	57	30	0	30	1	()	%
0094810	0100000	0107330	0006578	0006288	0018040	0006166	0005881	0017227	0001020	00101	00101	00101	00127	00078	01236	95000292	30	6	-30	31	282	29	6	-30	31	282	()	%
0094810	0100000	0107330	0006750	0006400																								

%Xn	Yn	Zn	X0	Y0	Z0	X1	Y1	Z1	DV	dE*ab	dE*76	dE*94	dE*CM	dE*00	dE*85	NR	L*0	a*0	b*0	C*0	h0	L*1	a*1	b*1	C*1	h1	CODE	%
%1000*(CIEXYZ & DV) for all colours (a) of experiment, iimp=312, colour difference pairs of dataset RD_S0312, xchart3=1, xchart4=0 %																												
0094810	0100000	0107330	0058896	0061580	0065328	0058276	0060560	0065965	0001020	00180	00180	00175	00235	00188	00665	95000301	83	1	0	1	28	82	2	0	2	338	()	%
0094810	0100000	0107330	0060393	0063854	0068822	0058799	0062518	0068193	0001020	00126	00125	00124	00158	00138	00585	95000302	84	0	0	0	214	83	-1	0	1	218	()	%
0094810	0100000	0107330	0061026	0063912	0068596	0060092	0062554	0068059	0001020	00136	00135	00132	00166	00145	00608	95000303	84	1	0	1	0	83	1	0	2	337	()	%
0094810	0100000	0107330	0060110	0062976	0067403	0060667	0063923	0068814	0001020	00100	00100	00098	00135	00126	00407	95000304	83	0	0	0	9	84	0	0	0	310	()	%
0094810	0100000	0107330	0057551	0061020	0065412	0055159	0058540	0061886	0001020	00156	00155	00155	00149	00119	01056	95000305	82	0	0	0	174	81	0	0	1	135	()	%
0094810	0100000	0107330	0053867	0049724	0006551	0051102	0047203	0005878	0001020	00163	00163	00159	00121	00117	01271	95000306	76	17	79	81	77	74	17	79	81	77	()	%
0094810	0100000	0107330	0054303	0050066	0006594	0053786	0050279	0006629	0001020	00189	00188	00084	00115	00109	00337	95000307	76	18	79	81	77	76	16	79	81	78	()	%
0094810	0100000	0107330	0054391	0050197	0006639	0054380	0050110	0007786	0001020	00440	00439	00105	00155	00116	00294	95000308	76	18	79	81	77	76	18	75	77	76	()	%
0094810	0100000	0107330	0054424	0050164	0006590	0052286	0048699	0006456	0001020	00211	00210	00112	00115	00106	00763	95000309	76	18	79	82	77	75	16	78	80	78	()	%
0094810	0100000	0107330	0054341	0050050	0006610	0052662	0048094	0006448	0001020	00210	00209	00135	00125	00116	00992	95000310	76	18	79	81	77	75	19	78	80	76	()	%
0094810	0100000	0107330	0053938	0049627	0006424	0055366	0051368	0007169	0001020	00178	00178	00113	00098	00090	00873	95000311	76	18	80	82	77	77	17	78	80	77	()	%
0094810	0100000	0107330	0054277	0050033	0006586	0052365	0048762	0005960	0001020	00212	00211	00113	00126	00119	00680	95000312	76	18	79	81	77	75	16	81	82	78	()	%

see similar files: <http://farbe.li.tu-berlin.de/YE95/YE95L0NA.TXT> / .PS
 technical information: <http://farbe.li.tu-berlin.de/> or <http://130.149.60.45/~farbmetrik/>

TUB registration: 20180501-YE95/YE95L0NA.TXT /.PS
 application for measurement of display or printer output, no separation
 TUB material: code=rh4ta



%Xn	Yn	Zn	X0	Y0	Z0	X1	Y1	Z1	DV	dE*ab	dE*76	dE*94	dE*CM	dE*00	dE*85	NR	L*0	a*0	b*0	C*0	h0	L*1	a*1	b*1	C*1	h1	CODE	%
%1000*(CIEXYZ & DV) for all colours (a) of experiment, iimp=312, colour difference pairs of dataset RD_S0312, xchart3=1, xchart4=0 %																												
Minimum, maximum and average colour difference value																												
STRESS constant F and STRESS value S																												
iai+1 = 312, d_CIELABmina = 0.77, d_CIELABmaxa = 4.4, d_CIELABavea = 1.43																												
iai+1 = 312, CIELAB_Fa = 1.41, CIELAB_STRESSa = 33.4																												
iai+1 = 312, d_CIELCHmina = 0.77, d_CIELCHmaxa = 4.39, d_CIELCHavea = 1.43																												
iai+1 = 312, CIELCHFa = 1.4, CIELCHSTRESSa = 33.36																												
iai+1 = 312, d_C94LCHmina = 0.57, d_C94LCHmaxa = 1.76, d_C94LCHavea = 1.01																												
iai+1 = 312, C94LCHFa = 0.99, C94LCHSTRESSa = 20.29																												
iai+1 = 312, d_CMCLCHmina = 0.66, d_CMCLCHmaxa = 2.42, d_CMCLCHavea = 1.16																												
iai+1 = 312, CMCLCHFa = 1.14, CMCLCHSTRESSa = 27.22																												
iai+1 = 312, d_C00LCHmina = 0.64, d_C00LCHmaxa = 1.96, d_C00LCHavea = 0.98																												
iai+1 = 312, C00LCHFa = 0.96, C00LCHSTRESSa = 19.56																												
iai+1 = 312, d_C85LCHmina = 1.66, d_C85LCHmaxa = 16.24, d_C85LCHavea = 7.07																												
iai+1 = 312, C85LCHFa = 6.93, C85LCHSTRESSa = 38.31																												

see similar files: <http://farbe.li.tu-berlin.de/YE95/YE95.HTM>
technical information: <http://farbe.li.tu-berlin.de/> or <http://130.149.60.45/~farbmetrik/>

TUB registration: 20180501-YE95/YE95L0NA.TXT /.PS TUB material: code=rh4ta
application for measurement of display or printer output, no separation



see similar files: http://farbe.li.tu-berlin.de/YE95/YE95L0NA.TXT /PS application for measurement of display or printer output, no separation

TUB registration: 20180501-YE95/YE95L0NA.TXT /.PS TUB material: code=rh4ta

Table with columns: %L*0, a*0, b*0, C*ab0, hab0, L*1, a*1, b*1, C*ab1, hab1, DV, dE*ab, dE*94, dE*CM, dE*00, dE*85, NR, L*0, a*0, b*0, C*0, h0, L*1, a*1, b*1, C*1, h1, CODE %

see similar files: <http://farbe.li.tu-berlin.de/YE95/YE95L0NA.TXT>
 technical information: <http://farbe.li.tu-berlin.de/> or <http://130.149.60.45/~farbmetrik/>

TUB registration: 20180501-YE95/YE95L0NA.TXT /.PS
 application for measurement of display or printer output, no separation
 TUB material: code=rh4ta

%L*0	a*0	b*0	C*ab0	hab0	L*1	a*1	b*1	C*ab1	hab1	DV	dE*ab	dE*94	dE*CM	dE*00	dE*85	NR	L*0	a*0	b*0	C*0	h0	L*1	a*1	b*1	C*1	h1	CODE	%
%CIELAB	data for all colour (a) of experiment, iimp=312, colour difference pairs of dataset RD_S0312, xchart3=1, xchart4=0 %																											
46.49	12.75	-13.43	18.52	313.51	47.42	12.74	-13.34	18.45	313.6	1.02	0.93	0.93	0.89	0.91	9.84	95000051	46	12	-13	18	313	47	12	-13	18	313	()	%
46.32	12.73	-13.33	18.44	313.68	46.36	14.19	-13.53	19.61	316.3	1.02	1.46	0.94	1.09	1.09	3.34	95000052	46	12	-13	18	313	46	14	-13	19	316	()	%
46.45	12.6	-13.14	18.2	313.78	46.5	12.73	-11.48	17.14	317.9	1.02	1.66	1.16	1.4	1.15	8.33	95000053	46	12	-13	18	313	47	12	-11	17	317	()	%
46.53	12.67	-13.39	18.44	313.42	46.61	13.67	-12.68	18.65	317.1	1.02	1.22	0.95	1.14	1.05	4.28	95000054	47	12	-13	18	313	47	13	-12	18	317	()	%
46.6	12.63	-13.54	18.52	313.0	46.41	10.87	-11.27	15.66	313.9	1.02	2.88	1.58	1.9	1.75	11.92	95000055	47	12	-13	18	313	46	10	-11	15	313	()	%
46.38	11.51	-12.73	17.16	312.11	46.88	12.25	-12.24	17.32	315.0	1.02	1.01	0.86	0.98	0.93	6.2	95000056	46	11	-12	17	312	47	12	-12	17	315	()	%
46.51	11.44	-12.64	17.05	312.14	47.26	10.67	-11.72	15.85	312.3	1.02	1.41	1.01	1.07	1.05	9.68	95000057	47	11	-12	17	312	47	10	-11	15	312	()	%
46.12	11.54	-12.71	17.17	312.23	45.52	12.27	-12.29	17.37	314.9	1.02	1.03	0.89	0.99	0.94	6.73	95000058	46	11	-12	17	312	46	12	-12	17	314	()	%
46.19	11.42	-12.71	17.09	311.93	47.05	12.05	-13.36	17.99	312.0	1.02	1.25	1.0	1.01	1.0	9.39	95000059	46	11	-12	17	311	47	12	-13	17	312	()	%
42.34	35.92	20.37	41.3	29.55	43.28	35.89	20.36	41.26	29.5	1.02	0.93	0.93	0.93	0.85	10.22	95000060	42	35	20	41	29	43	35	20	41	29	()	%
41.49	35.69	20.39	41.11	29.73	41.52	37.63	20.4	42.8	28.4	1.02	1.93	0.82	1.02	0.85	3.92	95000061	41	35	20	41	29	42	37	20	42	28	()	%
41.57	35.83	21.69	41.89	31.18	41.53	35.84	23.42	42.82	33.1	1.02	1.73	0.95	1.25	1.02	4.1	95000062	42	35	21	41	31	42	35	23	42	33	()	%
41.87	35.76	20.31	41.13	29.59	41.89	37.14	21.77	43.05	30.3	1.02	2.01	0.76	0.93	0.76	4.54	95000063	42	35	20	41	29	42	37	21	43	30	()	%
41.91	35.94	20.44	41.35	29.62	41.86	35.13	21.48	41.17	31.4	1.02	1.32	0.81	1.06	0.87	3.11	95000064	42	35	20	41	29	42	35	21	41	31	()	%
43.12	35.47	22.25	41.88	32.1	44.01	36.39	23.23	43.18	32.5	1.02	1.6	1.01	1.07	0.96	9.65	95000065	43	35	22	41	32	44	36	23	43	32	()	%
44.0	34.55	23.32	41.69	34.01	44.43	34.04	23.91	41.6	35.0	1.02	0.89	0.64	0.78	0.66	4.95	95000066	44	34	23	41	34	44	34	23	41	35	()	%
43.36	35.26	22.07	41.6	32.04	42.54	36.19	23.06	42.92	32.5	1.02	1.58	0.95	1.02	0.9	9.74	95000067	43	35	22	41	32	43	36	23	42	32	()	%
42.94	35.14	23.54	42.29	33.82	42.37	34.73	24.57	42.54	35.2	1.02	1.24	0.87	1.08	0.9	6.77	95000068	43	35	23	42	33	42	34	24	42	35	()	%
76.86	4.02	35.13	35.36	83.47	78.05	4.03	35.16	35.39	83.4	1.02	1.19	1.19	0.88	0.84	9.38	95000069	77	4	35	35	83	78	4	35	35	83	()	%
78.31	1.35	37.22	37.24	87.9	78.39	2.77	37.45	37.56	85.7	1.02	1.43	0.91	1.1	1.07	2.52	95000070	78	1	37	37	87	78	2	37	37	85	()	%
78.47	1.62	35.42	35.46	87.36	78.76	1.8	37.59	37.63	87.2	1.02	2.19	0.88	1.0	0.84	4.14	95000071	78	1	35	35	87	79	1	37	37	87	()	%
78.63	1.15	34.24	34.26	88.06	78.89	2.19	35.47	35.54	86.4	1.02	1.63	0.85	1.0	0.92	3.33	95000072	79	1	34	34	88	79	2	35	35	86	()	%
78.52	1.82	33.64	33.69	86.88	78.51	2.83	32.85	32.98	85.0	1.02	1.27	0.76	0.94	0.89	2.22	95000073	79	1	33	33	86	79	2	32	32	85	()	%
77.87	1.62	36.28	36.31	87.44	78.65	2.49	37.17	37.25	86.1	1.02	1.46	1.0	0.96	0.9	6.34	95000074	78	1	36	36	87	79	2	37	37	86	()	%
77.82	1.99	36.29	36.34	86.85	78.67	1.37	37.21	37.24	87.8	1.02	1.4	1.01	0.91	0.85	6.78	95000075	78	1	36	36	86	79	1	37	37	87	()	%
77.74	2.04	36.13	36.19	86.76	77.01	2.89	36.78	36.9	85.4	1.02	1.3	0.93	0.9	0.85	6.12	95000076	78	2	36	36	86	77	2	36	36	85	()	%
77.99	1.77	36.3	36.34	87.19	78.64	2.51	35.7	35.79	85.9	1.02	1.15	0.84	0.82	0.77	5.41	95000077	78	1	36	36	87	79	2	35	35	85	()	%
64.6	-9.99	13.4	16.72	126.71	65.46	-10.09	13.43	16.81	126.9	1.02	0.85	0.85	0.69	0.7	7.52	95000078	65	-9	13	16	126	65	-10	13	16	126	()	%
64.73	-9.98	13.48	16.78	126.51	64.72	-8.83	13.31	15.97	123.5	1.02	1.16	0.81	0.93	1.0	2.03	95000079	65	-9	13	16	126	65	-8	13	15	123	()	%
64.75	-10.31	13.33	16.86	127.72	64.71	-10.3	14.77	18.01	124.9	1.02	1.43	0.95	1.06	0.9	4.15	95000080	65	-10	13	16	127	65	-10	14	18	124	()	%
64.83	-10.05	13.44	16.79	126.79	64.64	-9.17	14.25	16.94	122.7	1.02	1.2	0.96	1.06	1.05	3.31	95000081	65	-10	13	16	126	65	-9	14	16	122	()	%
64.74	-9.06	12.05	15.08	126.94	64.89	-10.02	13.47	16.79	126.6	1.02	1.72	1.03	1.16	1.07	4.59	95000082	65	-9	12	15	126	65	-10	13	16	126	()	%
65.19	-10.18	13.41	16.84	127.2	65.82	-9.64	13.9	16.92	124.7	1.02	0.95	0.85	0.81	0.81	5.7	95000083	65	-10	13	16	127	66	-9	13	16	124	()	%
65.21	-10.09	13.35	16.74	127.08	66.07	-10.85	14.21	17.88	127.3	1.02	1.42	1.07	1.01	0.99	7.86	95000084	65	-10	13	16	127	66	-10	14	17	127	()	%
65.23	-10.17	13.65	17.02	126.67	64.64	-9.5	14.27	17.15	123.6	1.02	1.08	0.93	0.93	0.93	5.72	95000085	65	-10	13	17	126	65	-9	14	17	123	()	%
65.16	-10.19	13.33	16.78	127.4	65.8	-9.69	12.74	16.01	127.2	1.02	1.0	0.77	0.73	0.72	6.05	95000086	65	-10	13	16	127	66	-9	12	16	127	()	%
14.6	-0.61	0.39	0.73	147.32	15.81	-0.55	0.36	0.66	146.0	1.02	1.21	1.21	2.37	0.8	12.05	95000087	15	0	0	0	147	16	0	0	0	146	()	%
14.12	-0.12	0.47	0.48	104.42	14.32	0.62	0.34	0.71	29.4	1.02	0.77	0.77	1.18	1.11	2.58	95000088	14	0	0	0	104	14	0	0	0	29	()	%
13.94	-0.13	0.73	0.74	100.72	14.4	-0.56	1.87	1.96	106.8	1.02	1.3	1.26	1.91	1.27	6.36	95000089	14	0	0	0	100	14	0	1	1	106	()	%
14.05	-0.48	0.51	0.7	133.17	14.96	-0.04	0.91	0.92	92.7	1.02	1.08	1.08	1.98	0.96	9.08	95000090	14	0	0	0	133	15	0	0	0	92	()	%
14.47	-0.44	0.43	0.62	135.53	15.04	-1.09	1.07	1.53	135.3	1.02	1.07	1.05	1.69	1.15	6.29	95000091	14	0	0	0	135	15	-1	1	1	135	()	%
14.39	-0.33	0.08	0.34	166.22	13.67	0.22	0.54	0.59	67.5	1.02	1.02	1.01	1.77	1.06	7.26	95000092	14	0	0	0	166	14	0	0	0	67	()	%
13.76	-0.96	0.29	1.0	162.94	14.23	-0.19	-0.08	0.21	202.4	1.02	0.97	0.94	1.55	1.2	5.04	95000093	14	0	0	1	162	14	0	0	0	202	()	%
68.77	-30.77	-5.01	31.17	189.24	70.03	-30.89	-5.03	31.29	189.2	1.02	1.26	1.25	0.98	0.97	10.63	95000094	69	-30	-5	31	189	70	-30	-5	31	189	()	%
68.59	-30.88	-5.17	31.31	189.52	68.64	-28.48	-5.28	28.97	190.5	1.02	2.39	1.03	1.2	1.08	3.16	95000095	69	-30	-5	31	189	69	-28	-5	28	190	()	%
68.4	-30.88	-5.06	31.29	189.31	68.31	-30.05	-3.49	30.25	186.6	1.02	1.77	1.07	1.06	1.08	6.25	95000096	68	-30	-5	31	189	68	-30	-3	30	186	()	%
68.42	-30.64	-5.25	31.09	189.73	69.15	-29.74	-4.61	30.1	188.8	1.02	1.32	0.89	0.81	0.78	6.88	95000097												

%L*0	a*0	b*0	C*ab0	hab0	L*1	a*1	b*1	C*ab1	hab1	DV	dE*ab	dE*94	dE*CM	dE*00	dE*85	NR	L*0	a*0	b*0	C*0	h0	L*1	a*1	b*1	C*1	h1	CODE %
*%CIELAB data for all colour (a) of experiment, iimp=312, colour difference pairs of dataset RD_S0312, xchart3=1, xchart4=0 %																											
28.91	21.16	17.61	27.53	39.76	29.96	21.19	17.72	27.63	39.9	1.02	1.05	1.02	1.32	0.81	12.16	95000101	29	21	17	27	39	30	21	17	27	39	()
28.86	20.81	17.61	27.26	40.23	28.89	21.97	17.72	28.23	38.8	1.02	1.16	0.63	0.87	0.69	2.62	95000102	29	20	17	27	40	29	21	17	28	38	()
28.94	21.08	17.76	27.57	40.12	28.97	20.97	19.29	28.49	42.6	1.02	1.52	0.95	1.45	1.02	3.62	95000103	29	21	17	27	40	29	20	19	28	42	()
28.75	21.1	17.65	27.51	39.91	29.4	21.68	18.32	28.39	40.2	1.02	1.1	0.77	0.96	0.64	7.62	95000104	29	21	17	27	39	29	21	18	28	40	()
29.19	21.23	17.95	27.8	40.21	29.75	20.65	18.48	27.71	41.8	1.02	0.96	0.78	1.13	0.75	6.76	95000105	29	21	17	27	40	30	20	18	27	41	()
29.03	21.26	17.85	27.76	40.02	28.11	22.04	18.55	28.8	40.0	1.02	1.38	1.02	1.28	0.83	11.14	95000106	29	21	17	27	40	28	22	18	28	40	()
28.71	21.05	17.95	27.67	40.45	29.3	21.68	17.56	27.9	39.0	1.02	0.94	0.77	1.08	0.72	7.03	95000107	29	21	17	27	40	29	21	17	27	39	()
32.28	-33.15	-5.06	33.53	188.69	33.3	-32.81	-5.04	33.2	188.7	1.02	1.07	1.02	1.2	0.82	11.74	95000108	32	-33	-5	33	188	33	-32	-5	33	188	()
31.61	-33.39	-4.94	33.75	188.42	31.41	-29.77	-5.35	30.25	190.2	1.02	3.64	1.55	1.81	1.61	5.49	95000109	32	-33	-4	33	188	31	-29	-5	30	190	()
31.62	-33.45	-5.01	33.83	188.52	31.62	-32.82	-3.74	33.03	186.5	1.02	1.42	0.84	0.82	0.85	6.8	95000110	32	-33	-5	33	188	32	-32	-3	33	186	()
31.56	-33.53	-5.12	33.91	188.68	32.32	-31.49	-4.42	31.8	187.9	1.02	2.28	1.16	1.38	1.08	10.19	95000111	32	-33	-5	33	188	32	-31	-4	31	187	()
31.33	-33.96	-5.01	34.32	188.4	32.15	-34.5	-4.07	34.74	186.7	1.02	1.36	1.06	1.17	0.94	10.84	95000112	31	-33	-5	34	188	32	-34	-4	34	186	()
31.41	-34.07	-4.87	34.42	188.14	30.62	-32.89	-4.35	33.17	187.5	1.02	1.51	0.95	1.13	0.82	9.32	95000113	31	-34	-4	34	188	31	-32	-4	33	187	()
31.82	-34.08	-4.87	34.43	188.13	32.39	-33.3	-5.53	33.76	189.4	1.02	1.17	0.81	0.89	0.74	7.46	95000114	32	-34	-4	34	188	32	-33	-5	33	189	()
59.95	-13.7	-25.83	29.24	242.05	61.16	-13.54	-25.89	29.22	242.3	1.02	1.21	1.21	1.01	1.05	11.22	95000115	60	-13	-25	29	242	61	-13	-25	29	242	()
59.29	-13.78	-26.97	30.29	242.93	59.04	-12.15	-26.64	29.28	245.4	1.02	1.68	1.03	1.11	1.04	3.76	95000116	59	-13	-26	30	242	59	-12	-26	29	245	()
59.99	-13.08	-25.81	28.94	243.11	59.64	-12.58	-23.83	26.95	242.1	1.02	2.07	0.98	1.11	0.93	8.96	95000117	60	-13	-25	28	243	60	-12	-23	26	242	()
59.51	-13.53	-25.81	29.14	242.33	60.1	-12.85	-25.39	28.46	243.1	1.02	0.98	0.71	0.67	0.67	6.21	95000118	60	-13	-25	29	242	60	-12	-25	28	243	()
60.21	-13.23	-25.55	28.78	242.61	61.03	-14.03	-24.33	28.09	240.0	1.02	1.66	1.24	1.21	1.08	10.04	95000119	60	-13	-25	28	242	61	-14	-24	28	240	()
60.54	-13.24	-25.55	28.78	242.61	59.63	-12.43	-24.94	27.87	243.5	1.02	1.36	1.04	0.95	0.96	8.62	95000120	61	-13	-25	28	242	60	-12	-24	27	243	()
59.84	-13.46	-25.69	29.01	242.33	60.96	-12.39	-27.22	29.91	245.5	1.02	2.17	1.64	1.58	1.41	11.67	95000121	60	-13	-25	29	242	61	-12	-27	29	245	()
18.28	25.88	3.25	26.08	7.15	19.34	26.06	3.16	26.25	6.9	1.02	1.07	1.06	1.83	0.73	11.44	95000122	18	25	3	26	7	19	26	3	26	6	()
17.37	25.0	3.28	25.21	7.47	16.47	26.51	3.35	26.72	7.2	1.02	1.75	1.14	1.86	0.95	10.17	95000123	17	25	3	25	7	16	26	3	26	7	()
17.03	24.97	3.81	25.26	8.68	17.21	25.12	5.46	25.7	12.2	1.02	1.66	1.18	1.39	1.08	6.09	95000124	17	24	3	25	8	17	25	5	25	12	()
18.17	25.96	3.58	26.21	7.85	19.04	26.81	4.31	27.15	9.1	1.02	1.41	1.06	1.66	0.83	9.59	95000125	18	25	3	26	7	19	26	4	27	9	()
18.14	25.71	3.34	25.93	7.4	19.28	24.96	4.25	25.32	9.6	1.02	1.64	1.38	2.17	1.07	12.98	95000126	18	25	3	25	7	19	24	4	25	9	()
16.25	24.25	3.14	24.46	7.38	16.28	25.66	4.26	26.01	9.4	1.02	1.79	0.99	1.12	0.96	4.83	95000127	16	24	3	24	7	16	25	4	26	9	()
16.54	24.48	3.37	24.71	7.84	17.15	25.3	2.47	25.42	5.5	1.02	1.36	1.0	1.45	0.85	7.33	95000128	17	24	3	24	7	17	25	2	25	5	()
58.42	31.05	-0.16	31.05	359.7	59.73	31.07	0.19	31.07	0.3	1.02	1.34	1.32	1.12	1.18	12.27	95000129	58	31	0	31	359	60	31	0	31	0	()
58.13	31.58	-0.38	31.58	359.29	58.11	33.97	-0.28	33.97	359.5	1.02	2.39	0.99	1.14	0.98	4.5	95000130	58	31	0	31	359	58	33	0	33	359	()
58.06	31.68	-0.21	31.68	359.6	57.72	32.25	1.61	32.29	2.8	1.02	1.94	1.3	1.22	1.29	8.39	95000131	58	31	0	31	359	58	32	1	32	2	()
58.18	31.34	-0.35	31.34	359.36	59.08	32.39	0.59	32.39	1.0	1.02	1.67	1.18	1.09	1.11	9.33	95000132	58	31	0	31	359	59	32	0	32	1	()
57.58	31.99	0.27	31.99	0.5	58.64	31.3	1.22	31.33	2.2	1.02	1.56	1.26	1.16	1.15	10.84	95000133	58	31	0	31	0	59	31	1	31	2	()
58.14	31.59	-0.22	31.59	359.58	57.04	32.47	0.47	32.47	0.8	1.02	1.57	1.25	1.12	1.17	11.17	95000134	58	31	0	31	359	57	32	0	32	0	()
58.25	31.26	-0.2	31.26	359.61	59.46	32.12	-1.0	32.14	358.2	1.02	1.68	1.37	1.23	1.23	11.8	95000135	58	31	0	31	359	59	32	-1	32	358	()
30.15	6.62	-30.82	31.52	282.12	31.17	6.61	-30.75	31.45	282.1	1.02	1.02	1.01	1.24	0.79	12.35	95000136	30	6	-30	31	282	31	6	-30	31	282	()
30.42	7.22	-31.63	32.45	282.86	30.33	8.59	-31.95	33.08	285.0	1.02	1.41	0.88	1.1	0.91	4.04	95000137	30	7	-31	32	282	30	8	-31	33	285	()
30.15	6.61	-30.73	31.43	282.14	30.01	6.9	-29.59	30.38	283.1	1.02	1.18	0.57	0.7	0.84	5.89	95000138	30	6	-30	31	282	30	6	-29	30	283	()
30.26	6.85	-31.55	32.29	282.25	30.65	7.7	-31.21	32.15	283.8	1.02	0.99	0.72	0.91	0.87	5.88	95000139	30	6	-31	32	282	31	7	-31	32	283	()
30.4	6.87	-31.35	32.09	282.37	31.4	5.94	-30.27	30.85	281.1	1.02	1.74	1.21	1.49	0.88	15.06	95000140	30	6	-31	32	282	31	5	-30	30	281	()
29.95	6.77	-30.78	31.52	282.41	29.31	7.63	-30.64	31.57	283.9	1.02	1.07	0.86	1.09	0.88	7.85	95000141	30	6	-30	31	282	29	7	-30	31	283	()
30.11	6.76	-30.99	31.72	282.32	31.1	7.77	-32.02	32.95	283.6	1.02	1.75	1.22	1.49	0.88	11.7	95000142	30	6	-30	31	282	31	7	-32	32	283	()
83.38	0.06	0.12	0.14	64.73	84.66	-0.14	0.22	0.26	121.9	1.02	1.29	1.29	0.98	0.9	9.5	95000143	83	0	0	0	64	85	0	0	0	121	()
84.67	-0.04	0.72	0.72	93.27	84.64	0.97	0.65	1.17	33.8	1.02	1.02	1.0	1.47	1.49	1.68	95000144	85	0	0	0	93	85	0	0	1	33	()
82.69	1.23	0.65	1.4	28.01	83.24	0.37	2.15	2.18	80.0	1.02	1.81	1.76	2.42	1.96	6.52	95000145	83	1	0	1	28	83	0	2	2	80	()
83.89	-0.34	-0.24	0.42	214.59	84.59	0.44	0.44	0.62	45.0	1.02	1.25	1.25	1.63	1.43	5.8	95000146	84	0	0	0	214	85	0	0	0	45	()
83.92	1.01	0.0	1.01	0.03	84.63	0.16	0.77	0.79	78.2	1.02	1.35	1.34	1.75	1.54	6.02	95000147	84	1	0	1	0	85	0	0	0	78	()
83.43	0.96	0.16	0.97	9.45	82.93	1.77	0.49	1.84	15.5	1.02	1.0	0.97	1.26	1.2	4.09	95000148	83	0	0	0	9	83	1	0	1	15	()
82.39	-0.73	0.06	0.74	174.6	83.74	-0.61	-0.7	0.93	228.7	1.02	1.56	1.55	1.5	1.19	10.43	95000149	82	0	0	0	174	84	0				

see similar files: http://farbe.li.tu-berlin.de/YE95/YE95L0NA.TXT /.PS
 technical information: http://farbe.li.tu-berlin.de/ or http://130.149.60.45/~farbmetrik/

TUB registration: 20180501-YE95/YE95L0NA.TXT /.PS
 application for measurement of display or printer output, no separation
 TUB material: code=rh4ta

%L*0	a*0	b*0	C*ab0	hab0	L*1	a*1	b*1	C*ab1	hab1	DV	dE*ab	dE*94	dE*CM	dE*00	dE*85	NR	L*0	a*0	b*0	C*0	h0	L*1	a*1	b*1	C*1	h1	CODE	%
%CIELAB	data for all colour (a)				of experiment, iimp=312, colour difference				pairs of dataset				RD_S0312, xchart3=1, xchart4=0				%											
76.11	18.2	79.86	81.9	77.15	75.98	20.09	79.77	82.26	75.8	1.02	1.89	0.84	1.16	1.08	3.36	95000151	76	18	79	81	77	76	20	79	82	75	()	%
76.19	18.08	79.81	81.84	77.23	76.24	17.88	84.21	86.09	78.0	1.02	4.4	1.04	1.5	1.1	2.62	95000152	76	18	79	81	77	76	17	84	86	78	()	%
76.17	18.25	79.97	82.03	77.14	77.08	19.86	81.0	83.4	76.2	1.02	2.11	1.12	1.15	1.05	7.55	95000153	76	18	79	82	77	77	19	81	83	76	()	%
76.1	18.34	79.77	81.86	77.04	77.32	17.42	81.22	83.07	77.8	1.02	2.09	1.35	1.23	1.14	9.81	95000154	76	18	79	81	77	77	17	81	83	77	()	%
75.84	18.43	80.07	82.17	77.03	74.78	19.39	81.16	83.44	76.5	1.02	1.79	1.13	0.99	0.9	8.82	95000155	76	18	80	82	77	75	19	81	83	76	()	%
76.09	18.22	79.85	81.91	77.14	76.88	19.77	78.63	81.08	75.8	1.02	2.11	1.13	1.29	1.2	6.76	95000156	76	18	79	81	77	77	19	78	81	75	()	%
36.12	-1.35	-27.28	27.32	267.16	35.18	-1.51	-27.27	27.31	266.8	1.02	0.95	0.95	1.06	0.79	11.0	95000157	36	-1	-27	27	267	35	-1	-27	27	266	()	%
35.86	-1.4	-27.1	27.14	267.03	35.89	-2.76	-26.99	27.14	264.1	1.02	1.36	0.97	1.15	1.11	3.3	95000158	36	-1	-27	27	267	36	-2	-26	27	264	()	%
35.87	-1.5	-26.91	26.96	266.79	36.08	-1.96	-28.38	28.45	266.0	1.02	1.54	0.75	0.86	0.9	7.73	95000159	36	-1	-26	26	266	36	-1	-28	28	266	()	%
35.93	-1.61	-28.34	28.39	266.74	35.94	-2.31	-29.07	29.16	265.4	1.02	1.01	0.57	0.66	0.78	4.25	95000160	36	-1	-28	28	266	36	-2	-29	29	265	()	%
36.3	-1.66	-28.42	28.47	266.65	36.39	-0.51	-31.43	31.43	269.0	1.02	3.21	1.57	1.79	0.87	16.08	95000161	36	-1	-28	28	266	36	0	-31	31	269	()	%
34.73	-1.35	-28.22	28.25	267.25	34.42	-2.19	-28.78	28.87	265.6	1.02	1.05	0.7	0.81	0.88	5.74	95000162	35	-1	-28	28	267	34	-2	-28	28	265	()	%
36.23	-1.74	-28.28	28.33	266.47	35.43	-1.21	-28.96	28.98	267.5	1.02	1.17	0.94	1.06	0.74	10.98	95000163	36	-1	-28	28	266	35	-1	-28	28	267	()	%
34.78	-1.23	-27.97	28.0	267.47	35.3	-1.78	-28.41	28.46	266.3	1.02	0.87	0.67	0.77	0.72	6.06	95000164	35	-1	-27	28	267	35	-1	-28	28	266	()	%
33.2	-1.08	-28.08	28.1	267.78	32.53	-2.09	-27.13	27.21	265.5	1.02	1.53	1.07	1.27	0.85	8.55	95000165	33	-1	-28	28	267	33	-2	-27	27	265	()	%
50.66	-16.2	-11.22	19.71	214.71	49.88	-16.22	-11.19	19.71	214.5	1.02	0.77	0.77	0.71	0.77	7.89	95000166	51	-16	-11	19	214	50	-16	-11	19	214	()	%
50.78	-16.17	-11.07	19.6	214.4	50.9	-17.78	-10.99	20.91	211.7	1.02	1.62	1.01	1.1	1.12	2.98	95000167	51	-16	-11	19	214	51	-17	-10	20	211	()	%
50.66	-16.07	-10.99	19.47	214.36	50.78	-16.64	-12.5	20.82	216.9	1.02	1.61	1.0	1.09	0.95	7.27	95000168	51	-16	-10	19	214	51	-16	-12	20	216	()	%
50.78	-16.26	-11.62	19.99	215.55	50.72	-17.5	-12.53	21.52	215.5	1.02	1.53	0.8	0.91	0.86	4.88	95000169	51	-16	-11	19	215	51	-17	-12	21	215	()	%
50.83	-16.14	-11.09	19.58	214.51	50.8	-15.42	-12.39	19.78	218.7	1.02	1.48	1.13	1.21	1.11	6.31	95000170	51	-16	-11	19	214	51	-15	-12	19	218	()	%
49.97	-16.68	-11.37	20.19	214.28	49.39	-17.61	-11.95	21.28	214.1	1.02	1.23	0.81	0.84	0.84	6.97	95000171	50	-16	-11	20	214	49	-17	-11	21	214	()	%
49.9	-16.54	-11.35	20.06	214.46	49.23	-16.14	-11.98	20.1	216.5	1.02	0.99	0.87	0.86	0.86	7.66	95000172	50	-16	-11	20	214	49	-16	-11	20	216	()	%
49.84	-16.41	-11.19	19.87	214.29	50.56	-17.22	-11.7	20.82	214.1	1.02	1.19	0.87	0.87	0.9	7.59	95000173	50	-16	-11	19	214	51	-17	-11	20	214	()	%
49.0	-16.79	-11.38	20.28	214.14	48.3	-17.15	-11.0	20.38	212.6	1.02	0.87	0.8	0.77	0.8	7.31	95000174	49	-16	-11	20	214	48	-17	-11	20	212	()	%
59.78	-0.98	1.24	1.59	128.31	58.85	-1.02	1.22	1.6	130.0	1.02	0.93	0.93	0.79	0.83	8.73	95000175	60	0	1	1	128	59	-1	1	1	130	()	%
59.97	-0.93	1.28	1.58	126.07	60.05	-1.79	1.31	2.22	143.7	1.02	0.86	0.82	1.15	1.18	1.86	95000176	60	0	1	1	126	60	-1	1	2	143	()	%
59.64	-1.0	1.2	1.57	129.8	59.68	-1.13	-0.1	1.14	185.2	1.02	1.32	1.28	1.84	1.28	5.4	95000177	60	-1	1	1	129	60	-1	0	1	185	()	%
59.55	-1.11	1.06	1.54	136.32	59.56	-1.82	0.46	1.88	165.6	1.02	0.92	0.9	1.26	1.14	2.83	95000178	60	-1	1	1	136	60	-1	0	1	165	()	%
59.52	-0.97	1.24	1.58	128.02	59.53	-0.16	0.27	0.32	120.4	1.02	1.26	1.18	1.81	1.48	4.29	95000179	60	0	1	1	128	60	0	0	0	120	()	%
58.99	-0.52	0.8	0.96	123.01	58.24	-0.95	0.25	0.99	165.0	1.02	1.03	1.02	1.19	1.06	7.48	95000180	59	0	0	0	123	58	0	0	0	165	()	%
59.09	-0.45	0.9	1.0	116.56	58.4	-0.01	0.3	0.3	92.9	1.02	1.01	0.98	1.23	1.05	6.96	95000181	59	0	0	1	116	58	0	0	0	92	()	%
58.62	-0.49	0.91	1.03	118.35	59.16	-0.88	0.34	0.95	158.4	1.02	0.86	0.86	1.08	0.92	5.57	95000182	59	0	0	1	118	59	0	0	0	158	()	%
58.85	-0.53	0.75	0.93	125.4	58.23	-0.92	1.33	1.61	124.7	1.02	0.92	0.9	1.09	0.94	6.35	95000183	59	0	0	0	125	58	0	1	1	124	()	%
55.53	-27.09	2.83	27.24	174.03	54.58	-27.17	2.82	27.32	174.0	1.02	0.96	0.95	0.83	0.9	9.29	95000184	56	-27	2	27	174	55	-27	2	27	174	()	%
55.63	-27.36	2.05	27.43	175.69	54.66	-27.43	2.04	27.5	175.7	1.02	0.97	0.97	0.85	0.92	9.48	95000185	56	-27	2	27	175	55	-27	2	27	175	()	%
55.57	-27.1	2.79	27.24	174.1	55.57	-29.36	3.0	29.52	174.1	1.02	2.27	1.02	1.16	1.03	3.27	95000186	56	-27	2	27	174	56	-29	3	29	174	()	%
55.47	-27.46	2.1	27.54	175.62	55.42	-29.95	2.25	30.03	175.6	1.02	2.49	1.11	1.26	1.12	3.59	95000187	55	-27	2	27	175	55	-29	2	30	175	()	%
55.89	-27.2	2.76	27.34	174.2	55.9	-27.55	1.5	27.59	176.8	1.02	1.3	0.91	0.89	0.88	5.12	95000188	56	-27	2	27	174	56	-27	1	27	176	()	%
55.9	-27.41	1.97	27.48	175.87	55.92	-27.74	0.79	27.75	178.3	1.02	1.22	0.85	0.83	0.83	4.94	95000189	56	-27	1	27	175	56	-27	0	27	178	()	%
55.63	-27.23	2.75	27.37	174.21	55.61	-28.66	1.86	28.72	176.2	1.02	1.68	0.93	0.97	0.92	4.14	95000190	56	-27	2	27	174	56	-28	1	28	176	()	%
55.64	-27.61	1.96	27.68	175.91	55.59	-29.1	0.99	29.11	178.0	1.02	1.78	0.98	1.02	0.97	4.59	95000191	56	-27	1	27	175	56	-29	0	29	178	()	%
55.56	-27.04	2.79	27.19	174.09	55.47	-25.87	1.48	25.91	176.7	1.02	1.76	1.04	1.09	1.03	5.67	95000192	56	-27	2	27	174	55	-25	1	25	176	()	%
55.61	-27.31	2.14	27.4	175.5	55.5	-26.07	0.81	26.09	178.2	1.02	1.82	1.07	1.12	1.07	5.91	95000193	56	-27	2	27	175	56	-26	0	26	178	()	%
55.66	-28.27	2.23	28.35	175.48	54.97	-29.14	1.61	29.19	176.8	1.02	1.27	0.91	0.86	0.88	7.33	95000194	56	-28	2	28	175	55	-29	1	29	176	()	%
55.61	-28.2	2.28	28.29	175.35	54.69	-27.49	1.35	27.52	177.1	1.02	1.49	1.15	1.08	1.11	9.65	95000195	56	-28	2	28	175	55	-27	1	27	177	()	%
55.44	-28.08	2.21	28.16	175.48	56.2	-29.0	1.71	29.05	176.6	1.02	1.29	0.93	0.88	0.89	7.62	95000196	55	-28	2	28	175	56	-29	1	29	176	()	%
55.53	-28.14	2.28	28.23	175.36	54.86	-28.83	2.93	28.98	174.1	1.02	1.16	0.85	0.8	0.82	7.19	95000197	56	-28	2	28	175	55	-28	2				

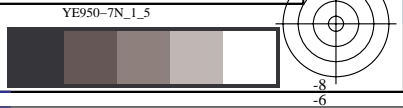
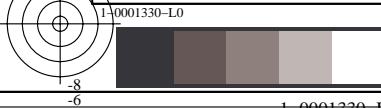
see similar files: http://farbe.li.tu-berlin.de/YE95/YE95L0NA.TXT /PS
 technical information: http://farbe.li.tu-berlin.de/ or http://130.149.60.45/~farbmetrik/

%L*0	a*0	b*0	C*ab0	hab0	L*1	a*1	b*1	C*ab1	hab1	DV	dE*ab	dE*94	dE*CM	dE*00	dE*85	NR	L*0	a*0	b*0	C*0	h0	L*1	a*1	b*1	C*1	h1	CODE	%
%CIELAB	data for all colour (a) of experiment, iimp=312, colour difference pairs of dataset RD_S0312, xchart3=1, xchart4=0 %																											
63.61	12.17	20.75	24.06	59.59	63.65	10.98	19.7	22.56	60.8	1.02	1.58	0.81	1.11	0.92	3.49	95000201	64	12	20	24	59	64	10	19	22	60	()	%
63.75	12.16	20.72	24.03	59.58	63.83	11.31	21.47	24.27	62.2	1.02	1.14	0.82	1.53	1.01	2.52	95000202	64	12	20	24	59	64	11	21	24	62	()	%
63.03	12.8	20.08	23.81	57.48	62.24	11.9	19.17	22.56	58.1	1.02	1.5	1.01	1.04	0.96	7.51	95000203	63	12	20	23	57	62	11	19	22	58	()	%
60.5	13.65	21.19	25.21	57.2	59.73	14.25	20.76	25.18	55.5	1.02	1.07	0.94	1.25	0.93	7.31	95000204	61	13	21	25	57	60	14	20	25	55	()	%
61.26	13.19	20.81	24.64	57.62	62.05	12.56	20.25	23.83	58.1	1.02	1.14	0.88	0.85	0.81	7.51	95000205	61	13	20	24	57	62	12	20	23	58	()	%
63.06	12.46	19.12	22.82	56.91	62.44	11.89	19.69	23.0	58.8	1.02	1.01	0.85	1.26	0.88	5.98	95000206	63	12	19	22	56	62	11	19	23	58	()	%
46.49	12.75	-13.43	18.52	313.51	45.55	12.75	-13.52	18.58	313.3	1.02	0.93	0.93	0.9	0.9	9.93	95000207	46	12	-13	18	313	46	12	-13	18	313	()	%
46.32	12.73	-13.33	18.44	313.68	46.27	11.28	-13.14	17.31	310.6	1.02	1.47	0.96	1.16	1.17	3.36	95000208	46	12	-13	18	313	46	11	-13	17	310	()	%
46.45	12.6	-13.14	18.2	313.78	46.39	12.47	-14.8	19.36	310.1	1.02	1.66	1.14	1.34	1.15	8.39	95000209	46	12	-13	18	313	46	12	-14	19	310	()	%
46.53	12.67	-13.39	18.44	313.42	46.45	11.67	-14.1	18.3	309.6	1.02	1.23	0.96	1.17	1.1	4.3	95000210	47	12	-13	18	313	46	11	-14	18	309	()	%
46.6	12.63	-13.54	18.52	313.0	46.79	14.38	-15.81	21.38	312.2	1.02	2.87	1.58	1.75	1.6	11.89	95000211	47	12	-13	18	313	47	14	-15	21	312	()	%
46.38	11.51	-12.73	17.16	312.11	45.87	10.77	-13.22	17.05	309.1	1.02	1.02	0.86	1.0	0.95	6.23	95000212	46	11	-12	17	312	46	10	-13	17	309	()	%
46.51	11.44	-12.64	17.05	312.14	45.75	12.21	-13.56	18.25	311.9	1.02	1.42	1.01	1.06	1.02	9.82	95000213	47	11	-12	17	312	46	12	-13	18	311	()	%
46.12	11.54	-12.71	17.17	312.23	46.72	10.81	-13.13	17.01	309.4	1.02	1.02	0.89	1.0	0.97	6.69	95000214	46	11	-12	17	312	47	10	-13	17	309	()	%
46.19	11.42	-12.71	17.09	311.93	45.32	10.79	-12.06	16.19	311.8	1.02	1.24	1.0	1.02	1.0	9.47	95000215	46	11	-12	17	311	45	10	-12	16	311	()	%
42.34	35.92	20.37	41.3	29.55	41.4	35.95	20.38	41.33	29.5	1.02	0.93	0.93	0.95	0.84	10.29	95000216	42	35	20	41	29	41	35	20	41	29	()	%
41.49	35.69	20.39	41.11	29.73	41.46	33.75	20.39	39.43	31.1	1.02	1.93	0.84	1.07	0.89	3.97	95000217	41	35	20	41	29	41	33	20	39	31	()	%
41.57	35.83	21.69	41.89	31.18	41.61	35.81	19.96	41.0	29.1	1.02	1.72	0.96	1.25	1.03	4.33	95000218	42	35	21	41	31	42	35	19	41	29	()	%
41.87	35.76	20.31	41.13	29.59	41.85	34.38	18.85	39.21	28.7	1.02	2.0	0.76	0.95	0.78	4.68	95000219	42	35	20	41	29	42	34	18	39	28	()	%
41.91	35.94	20.44	41.35	29.62	41.96	36.75	19.4	41.56	27.8	1.02	1.31	0.8	1.03	0.86	3.18	95000220	42	35	20	41	29	42	36	19	41	27	()	%
43.12	35.47	22.25	41.88	32.1	42.23	34.55	21.27	40.57	31.6	1.02	1.61	1.01	1.08	0.95	9.72	95000221	43	35	22	41	32	42	34	21	40	31	()	%
44.0	34.55	23.32	41.69	34.01	43.57	35.06	22.72	41.78	32.9	1.02	0.89	0.64	0.78	0.66	4.98	95000222	44	34	23	41	34	44	35	22	41	32	()	%
43.36	35.26	22.07	41.6	32.04	44.17	34.33	21.07	40.28	31.5	1.02	1.58	0.96	1.02	0.92	9.7	95000223	43	35	22	41	32	44	34	21	40	31	()	%
42.94	35.14	23.54	42.29	33.82	43.51	35.55	22.51	42.08	32.3	1.02	1.24	0.88	1.07	0.9	6.77	95000224	43	35	23	42	33	44	35	22	42	32	()	%
76.86	4.02	35.13	35.36	83.47	75.67	4.0	35.1	35.33	83.4	1.02	1.19	1.19	0.89	0.85	9.48	95000225	77	4	35	35	83	76	4	35	35	83	()	%
78.31	1.35	37.22	37.24	87.9	78.23	-0.05	36.99	36.99	90.0	1.02	1.43	0.91	1.09	1.07	2.53	95000226	78	1	37	37	87	78	0	36	36	90	()	%
78.47	1.62	35.42	35.46	87.36	78.18	1.45	33.25	33.28	87.4	1.02	2.19	0.88	1.03	0.88	4.29	95000227	78	1	35	35	87	78	1	33	33	87	()	%
78.63	1.15	34.24	34.26	88.06	78.37	0.12	33.01	33.01	89.7	1.02	1.62	0.86	1.02	0.95	3.37	95000228	79	1	34	34	88	78	0	33	33	89	()	%
78.52	1.82	33.64	33.69	86.88	78.53	0.81	34.42	34.43	88.6	1.02	1.27	0.75	0.91	0.86	2.21	95000229	79	1	33	33	86	79	0	34	34	88	()	%
77.87	1.62	36.28	36.31	87.44	77.09	0.74	35.39	35.4	88.7	1.02	1.46	1.01	0.97	0.92	6.4	95000230	78	1	36	36	87	77	0	35	35	88	()	%
77.82	1.99	36.29	36.34	86.85	76.97	2.6	35.36	35.46	85.7	1.02	1.39	1.01	0.92	0.86	6.83	95000231	78	1	36	36	86	77	2	35	35	85	()	%
77.74	2.04	36.13	36.19	86.76	78.47	1.18	35.47	35.49	88.0	1.02	1.3	0.94	0.9	0.86	6.09	95000232	78	2	36	36	86	78	1	35	35	88	()	%
77.99	1.77	36.3	36.34	87.19	77.34	1.04	36.9	36.91	88.3	1.02	1.14	0.84	0.8	0.76	5.44	95000233	78	1	36	36	87	77	1	36	36	88	()	%
64.6	-9.99	13.4	16.72	126.71	63.75	-9.89	13.37	16.63	126.5	1.02	0.85	0.85	0.69	0.71	7.58	95000234	65	-9	13	16	126	64	-9	13	16	126	()	%
64.73	-9.98	13.48	16.78	126.51	64.74	-11.14	13.66	17.63	129.2	1.02	1.17	0.8	0.89	0.96	2.01	95000235	65	-9	13	16	126	65	-11	13	17	129	()	%
64.75	-10.31	13.33	16.86	127.72	64.8	-10.32	11.89	15.75	130.9	1.02	1.43	0.96	1.1	0.93	4.28	95000236	65	-10	13	16	127	65	-10	11	15	130	()	%
64.83	-10.05	13.44	16.79	126.79	65.03	-10.94	12.64	16.72	130.8	1.02	1.21	0.97	1.06	1.04	3.32	95000237	65	-10	13	16	126	65	-10	12	16	130	()	%
64.74	-9.06	12.05	15.08	126.94	64.6	-8.1	10.63	13.37	127.3	1.02	1.71	1.03	1.22	1.13	4.73	95000238	65	-9	12	15	126	65	-8	10	13	127	()	%
65.19	-10.18	13.41	16.84	127.2	64.57	-10.72	12.93	16.8	129.6	1.02	0.96	0.85	0.81	0.81	5.74	95000239	65	-10	13	16	127	65	-10	12	16	129	()	%
65.21	-10.09	13.35	16.74	127.08	64.35	-9.34	12.49	15.6	126.7	1.02	1.43	1.07	1.03	1.02	7.95	95000240	65	-10	13	16	127	64	-9	12	15	126	()	%
65.23	-10.17	13.65	17.02	126.67	65.83	-10.83	13.03	16.94	129.7	1.02	1.08	0.93	0.93	0.91	5.69	95000241	65	-10	13	17	126	65	-10	13	16	129	()	%
65.16	-10.19	13.33	16.78	127.4	64.52	-10.7	13.93	17.57	127.5	1.02	1.01	0.77	0.72	0.71	6.08	95000242	65	-10	13	16	127	65	-10	13	17	127	()	%
14.6	-0.61	0.39	0.73	147.32	13.38	-0.66	0.41	0.78	148.0	1.02	1.21	1.21	2.37	0.79	11.67	95000243	15	0	0	0	147	13	0	0	0	148	()	%
14.12	-0.12	0.47	0.48	104.42	13.92	-0.91	0.61	1.1	146.0	1.02	0.83	0.81	1.23	1.16	2.58	95000244	14	0	0	0	104	14	0	0	0	146	()	%
13.94	-0.13	0.73	0.74	100.72	13.48	0.23	-0.4	0.46	300.5	1.02	1.27	1.26	1.98	1.28	6.49	95000245	14	0	0	0	100	13	0	0	0	300	()	%
14.05	-0.48	0.51	0.7	133.17	13.14	-0.95	0.11	0.96	173.2	1.02	1.1	1.09	1.99	0.98	8.84	95000246	14	0	0	0	133	13	0	0	0	173	()	%
14.47	-0.44	0.43	0.62	135.53	13.9	0.19	-0.19	0.27	315.0	1.02	1.06	1.05	1.74	1.19	6.25	95000247	14	0	0	0	135	14	0	0	0	315	()	%
14.39	-0.33	0.08	0.34	166.22	15.11</																							

see similar files: http://farbe.li.tu-berlin.de/YE95/YE95L0NA.TXT / .PS
technical information: http://farbe.li.tu-berlin.de/ or http://130.149.60.45/~farbmetrik/

TUB registration: 20180501-YE95/YE95L0NA.TXT /.PS
application for measurement of display or printer output, no separation
TUB material: code=rh4ta

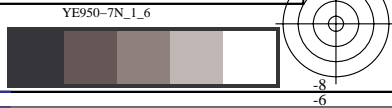
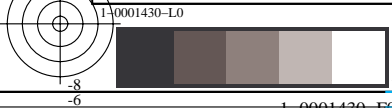
Table with columns: %L*0, a*0, b*0, C*ab0, hab0, L*1, a*1, b*1, C*ab1, hab1, DV, dE*ab, dE*94, dE*CM, dE*00, dE*85, NR, L*0, a*0, b*0, C*0, h0, L*1, a*1, b*1, C*1, h1, CODE %



%L*0	a*0	b*0	C*ab0	hab0	L*1	a*1	b*1	C*ab1	hab1	DV	dE*ab	dE*94	dE*CM	dE*00	dE*85	NR	L*0	a*0	b*0	C*0	h0	L*1	a*1	b*1	C*1	h1	CODE	%
%CIELAB data for all colour (a) of experiment, iimp=312, colour difference pairs of dataset RD_S0312, xchart3=1, xchart4=0 %																												
82.69	1.23	0.65	1.4	28.01	82.14	2.09	-0.83	2.25	338.3	1.02	1.8	1.75	2.35	1.88	6.65	95000301	83	1	0	1	28	82	2	0	2	338	()	%
83.89	-0.34	-0.24	0.42	214.59	83.19	-1.14	-0.92	1.46	218.9	1.02	1.26	1.24	1.58	1.38	5.85	95000302	84	0	0	0	214	83	-1	0	1	218	()	%
83.92	1.01	0.0	1.01	0.03	83.21	1.87	-0.77	2.03	337.5	1.02	1.36	1.32	1.66	1.45	6.08	95000303	84	1	0	1	0	83	1	0	2	337	()	%
83.43	0.96	0.16	0.97	9.45	83.93	0.14	-0.17	0.22	310.3	1.02	1.0	0.98	1.35	1.26	4.07	95000304	83	0	0	0	9	84	0	0	0	310	()	%
82.39	-0.73	0.06	0.74	174.6	81.04	-0.86	0.84	1.2	135.6	1.02	1.56	1.55	1.49	1.19	10.56	95000305	82	0	0	0	174	81	0	0	1	135	()	%
75.9	17.99	79.66	81.67	77.26	74.32	17.59	79.73	81.65	77.5	1.02	1.63	1.59	1.21	1.17	12.71	95000306	76	17	79	81	77	74	17	79	81	77	()	%
76.11	18.2	79.86	81.9	77.15	76.24	16.32	79.94	81.59	78.4	1.02	1.89	0.84	1.15	1.09	3.37	95000307	76	18	79	81	77	76	16	79	81	78	()	%
76.19	18.08	79.81	81.84	77.23	76.14	18.28	75.41	77.6	76.3	1.02	4.4	1.05	1.55	1.16	2.94	95000308	76	18	79	81	77	76	18	75	77	76	()	%
76.17	18.25	79.97	82.03	77.14	75.26	16.64	78.95	80.69	78.0	1.02	2.11	1.12	1.15	1.06	7.63	95000309	76	18	79	82	77	75	16	78	80	78	()	%
76.1	18.34	79.77	81.86	77.04	74.89	19.26	78.33	80.66	76.1	1.02	2.1	1.35	1.25	1.16	9.92	95000310	76	18	79	81	77	75	19	78	80	76	()	%
75.84	18.43	80.07	82.17	77.03	76.9	17.48	78.99	80.9	77.5	1.02	1.78	1.13	0.98	0.9	8.73	95000311	76	18	80	82	77	77	17	78	80	77	()	%
76.09	18.22	79.85	81.91	77.14	75.3	16.68	81.08	82.78	78.3	1.02	2.12	1.13	1.26	1.19	6.8	95000312	76	18	79	81	77	75	16	81	82	78	()	%

see similar files: <http://farbe.li.tu-berlin.de/YE95/YE95L0NA.TXT> / .PS
 technical information: <http://farbe.li.tu-berlin.de/> or <http://130.149.60.45/~farbmetrik/>

TUB registration: 20180501-YE95/YE95L0NA.TXT /.PS
 application for measurement of display or printer output, no separation
 TUB material: code=rh4ta



```
%L*0 a*0 b*0 C*ab0 hab0 L*1 a*1 b*1 C*ab1 hab1 DV dE*ab dE*94 dE*CM dE*00 dE*85 NR L*0 a*0 b*0 C*0 h0 L*1 a*1 b*1 C*1 h1 CODE %  
%CIELAB data for all colour (a) of experiment, iimp=312, colour difference pairs of dataset RD_S0312, xchart3=1, xchart4=0 %  
Minimum, maximum and average colour difference value  
STRESS constant F and STRESS value S  
iai+1 = 312, d_CIELABmina = 0.77, d_CIELABmaxa = 4.4, d_CIELABavea = 1.43  
iai+1 = 312, CIELAB_Fa = 1.41, CIELAB_STRESSa = 33.4  
  
iai+1 = 312, d_CIELCHmina = 0.77, d_CIELCHmaxa = 4.39, d_CIELCHavea = 1.43  
iai+1 = 312, CIELCHFa = 1.4, CIELCHSTRESSa = 33.36  
  
iai+1 = 312, d_C94LCHmina = 0.57, d_C94LCHmaxa = 1.76, d_C94LCHavea = 1.01  
iai+1 = 312, C94LCHFa = 0.99, C94LCHSTRESSa = 20.29  
  
iai+1 = 312, d_CMCLCHmina = 0.66, d_CMCLCHmaxa = 2.42, d_CMCLCHavea = 1.16  
iai+1 = 312, CMCLCHFa = 1.14, CMCLCHSTRESSa = 27.22  
  
iai+1 = 312, d_C00LCHmina = 0.64, d_C00LCHmaxa = 1.96, d_C00LCHavea = 0.98  
iai+1 = 312, C00LCHFa = 0.96, C00LCHSTRESSa = 19.56  
  
iai+1 = 312, d_C85LCHmina = 1.66, d_C85LCHmaxa = 16.24, d_C85LCHavea = 7.07  
iai+1 = 312, C85LCHFa = 6.93, C85LCHSTRESSa = 38.31
```

see similar files: <http://farbe.li.tu-berlin.de/YE95/YE95.HTM>
technical information: <http://farbe.li.tu-berlin.de/> or <http://130.149.60.45/~farbmetrik/>

TUB registration: 20180501-YE95/YE95L0NA.TXT /.PS TUB material: code=rh4ta
application for measurement of display or printer output, no separation