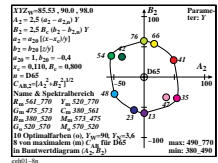
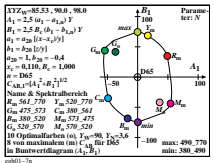
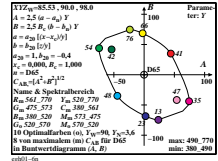
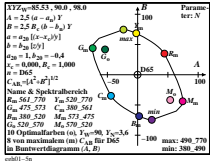
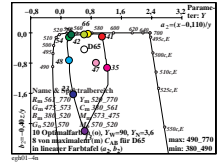
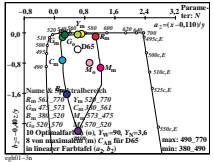
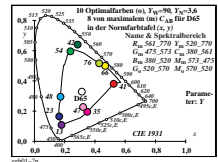
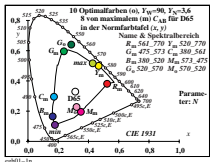


Ostwald-Optimalfarben (o), maximales (m) C_{AB} für D65, $Y_N=3,6$, $Y_W=90$, $Y_M=520,770$

λ_1	λ_2	X	Y	Z	x	y	z	h_{xy}	$l_d \cdot \lambda_d$	$l_c \cdot \lambda_c$	Code
0	405	32 561	28,34	48,4	87,6	0,1724	0,2945	0,533	19,38	16 483	37 589 Cm
6	435	32 562	25,69	48,95	72,52	0,1746	0,3326	0,4927	17,85	17 486	42 610 G
10	450	32 563	21,01	49,59	44,51	0,1829	0,4317	0,3857	14,16	19 496	-1 496e G
12	460	33 565	19,15	49,94	29,98	0,1933	0,504	0,3026	12,42	21 505	-1 505e C
12	465	33 567	20,12	51,15	29,99	0,1987	0,5051	0,2961	12,28	21 506	-1 506e C
14	470	33 569	19,94	52,23	19,06	0,2186	0,5724	0,2089	11,11	24 520	-1 520e C
15	475	34 573	21,65	54,1	15,12	0,2382	0,5953	0,1664	10,56	25 528	-1 528e G
16	480	36 580	25,4	57,45	12,12	0,2674	0,6048	0,1276	9,92	27 537	-1 537e G
17	485	39 595	35,62	64,35	9,93	0,3241	0,5855	0,0903	8,74	29 548	-1 548e G
18	490	-1 490e	63,02	76,18	8,3	0,4272	0,5164	0,0652	5,85	33 565	11 459 max
19	495	-1 495e	62,98	75,01	7,04	0,4342	0,5171	0,0483	5,71	33 566	12 462
20	500	-1 500e	62,97	73,55	6,07	0,4416	0,5158	0,0425	5,53	33 567	12 464
22	510	-1 510e	62,87	69,55	4,8	0,4581	0,5068	0,035	5,06	33 569	13 469
23	520	-1 519e	62,69	66,99	4,43	0,4674	0,4995	0,033	4,77	34 570	14 471 Ym
25	530	-1 529e	61,81	60,81	3,97	0,4882	0,4803	0,0314	4,07	34 573	15 475
27	540	-1 539e	60,05	53,7	3,73	0,511	0,4571	0,0318	3,28	35 577	15 478
28	545	-1 544e	58,8	49,99	3,67	0,5228	0,4445	0,0326	2,7	35 579	15 479
29	550	-1 549e	57,28	46,21	3,62	0,5347	0,4313	0,0338	2,47	36 582	16 480
30	555	-1 554e	55,49	42,43	3,6	0,5465	0,4179	0,0354	2,08	36 584	16 481
32	560	-1 560e	51,12	35,12	3,57	0,5691	0,391	0,0397	1,36	37 589	16 483
32	561	0 405	57,19	41,59	10,39	0,5238	0,3809	0,0951	13,8	37 589	16 483 Rm
32	562	6 435	59,84	41,04	25,47	0,4735	0,3248	0,2016	35,8	42 610	17 486 G
32	563	10 450	64,52	40,4	53,74	0,4066	0,2546	0,3387	321,6	-1 496e	19 496 G
33	565	12 460	66,38	40,05	68,01	0,3805	0,2295	0,3898	304,3	-1 495e	21 505 G
33	567	12 465	65,41	38,84	68,01	0,3797	0,2254	0,3947	302,9	-1 506e	21 506 G
33	569	14 470	65,59	37,76	78,93	0,3598	0,2071	0,433	291,1	-1 520e	24 520 G
34	573	15 475	63,88	35,89	82,87	0,3497	0,1964	0,4537	285,6	-1 528e	25 528 Mm
36	580	16 480	60,13	32,54	88,86	0,3367	0,1822	0,4809	279,3	-1 537e	27 537 G
39	595	17 485	49,91	25,64	85,05	0,305	0,1567	0,5382	263,7	-1 548e	29 548
-1 490e	18 490	22,51	13,81	89,7	0,1786	0,1096	0,7117	238,5	11 459	33 565	min
-1 495e	19 495	22,55	14,98	90,95	0,1755	0,1166	0,7078	237,1	12 462	33 566	
-1 500e	20 500	22,56	16,44	91,92	0,1723	0,1256	0,702	235,2	14 471	34 573	
-1 510e	22 510	22,66	20,44	93,19	0,1662	0,1499	0,6837	230,7	13 469	33 569	
-1 519e	23 520	22,84	23,0	93,56	0,1638	0,165	0,6711	227,7	14 471	34 570	Bm
-1 529e	25 530	23,72	29,18	94,02	0,1614	0,1986	0,6399	220,7	15 475	34 573	
-1 539e	27 540	25,48	36,29	94,26	0,1633	0,2325	0,604	212,8	15 478	35 577	
-1 544e	28 545	26,73	40,94	94,33	0,1659	0,2483	0,5856	208,8	15 479	35 579	
-1 549e	29 550	28,25	43,78	94,37	0,1697	0,2631	0,567	204,7	16 480	36 582	
-1 554e	30 555	30,04	47,56	94,4	0,1746	0,2765	0,5488	200,8	16 481	36 584	
-1 560e	32 560	34,41	54,87	94,43	0,1873	0,2986	0,5139	193,6	16 483	37 589	
W0	380	770	85,53	90,0	98,0	0,3127	0,329	0,3582	0,0		
N0	380	770	3,42	3,6	3,92	0,3127	0,329	0,3582	0,0		

Technische Information: <http://farbe.li.u-tu-berlin.de> oder farbe@li.u-tu-berlin.de



TUB-Registrierung: 20230701-egh0/egh01on1.txt / ps
 Anwendung für Breiungung und Messung von Display- oder Druck-Ausgabe
 TUB-Material: Code=mat4ta