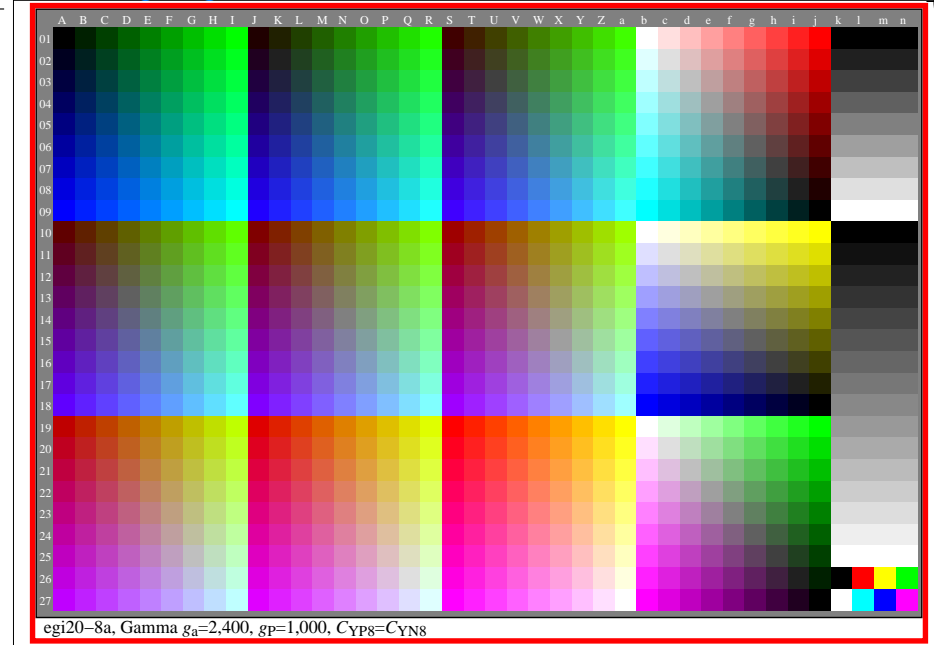
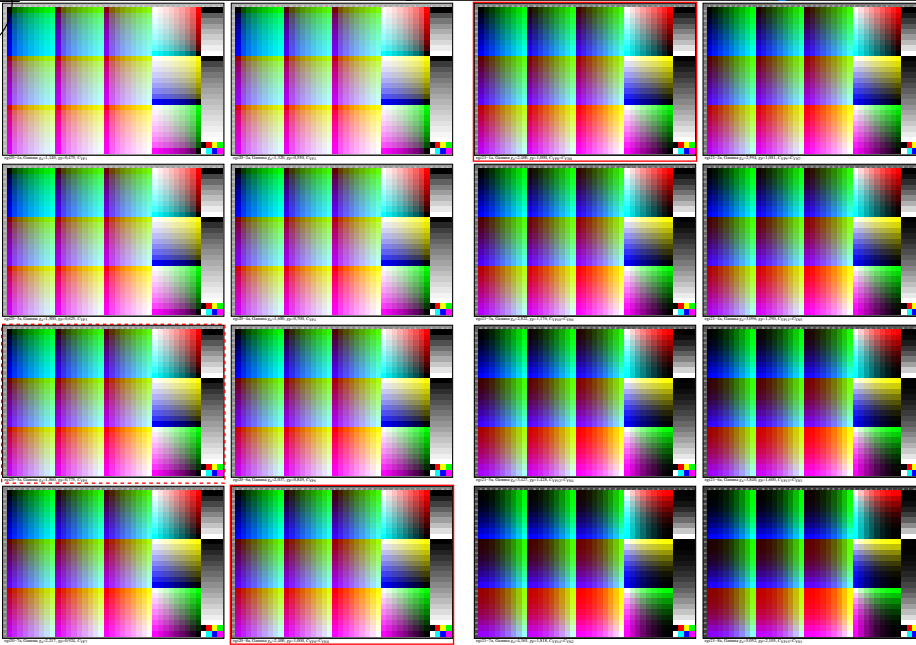


Siehe ähnliche Dateien der ganzen Serie: <http://farbe.li.tu-berlin.de/egi2/egi210np.pdf> /ps
Technische Information: <http://farbe.li.tu-berlin.de> oder <http://color.li.tu-berlin.de>

TUB-Registrierung: 20230701-egi2/egi210np.pdf /ps
Anwendung für Beurteilung und Messung von Display- oder Druck-Ausgabe
TUB-Material: Code=rh4ta



Ergonomische gleichabständige Farbausgabe mit freier Anwendungssoftware Standbilder & Video

Anwendungsprogramm Ändere das relative Gamma γ_{rel} für gleichabständige Display- oder Druckausgabe
zumind. relative Gammawerte $0,5 \leq \gamma_{rel} \leq 2,0$ mit $\Delta\gamma_{rel} = 0,1$ sollten vorhanden sein verglichen mit dem absoluten Gammawert $\gamma_a = 2,4$ nach IEC 61966-2-1 (sRGB-Farbenraum)

Anwendungsprogramme für *macOS 10.15* oder später, siehe freie Testversion: <https://www.lemkesoft.de>
Für das Gesamtdisplay, siehe: <https://www.lemkesoft.info/files/gammaadjuster/gammaadjuster.dmg>
Für Bilder in vielen Dateiformaten, siehe: <https://www.lemkesoft.info/files/graphicconverter/gc12.dmg>
Für Anwendungsprogramme unter *Windows*, siehe: <http://color.li.tu-berlin.de/RUSCHIN22.PDF>

Erzeuge eine ergonomische gleichabständige Ausgabe mit der Software γ_{rel} . Benutze zum Beispiel 1080 Farben mit 9stufigen Farbserien nach ISO CEN DIN 9241-306/ed-2:2018

Norm-ISO-Seite von ISO 9241-306 mit Links zu den Sprachen englisch, französisch und deutsch
<https://standards.iso.org/iso/9241/306/ed-2/index.html>

1 oder 3 ISO-Seiten, $gP = 1,000$ ohne oder mit Ausgabefragen
<https://standards.iso.org/iso/9241/306/ed-2/AG49/AG49L1NP.PDF>
<https://standards.iso.org/iso/9241/306/ed-2/AG49/AG49L0NP.PDF>
Empfehlung, benutze: Adobe Reader für die Links. Einige Browser ändern Groß- in Kleinbuchstaben und Ausgabe ist dann nicht möglich.

8 oder 24 ISO-Seiten, $0,475 \leq gP \leq 1,000$ ohne oder mit Ausgabefragen
<https://standards.iso.org/iso/9241/306/ed-2/AG49/AG49F0P0.PDF>
<https://standards.iso.org/iso/9241/306/ed-2/AG49/AG49F0PX.PDF>

8 oder 24 ISO-Seiten, $1,000 \leq gP \leq 2,105$ ohne oder mit Ausgabefragen
<https://standards.iso.org/iso/9241/306/ed-2/AG49/AG49F0N0.PDF>
<https://standards.iso.org/iso/9241/306/ed-2/AG49/AG49F0NX.PDF>

Für ähnliche ISO-Prüfvorlagen von ISO/IEC 15775/ed-2:2022 mit 5, 9 und 16 stufigen Farbserien:
<https://standards.iso.org/iso-iec/15775/ed-2/en/>

