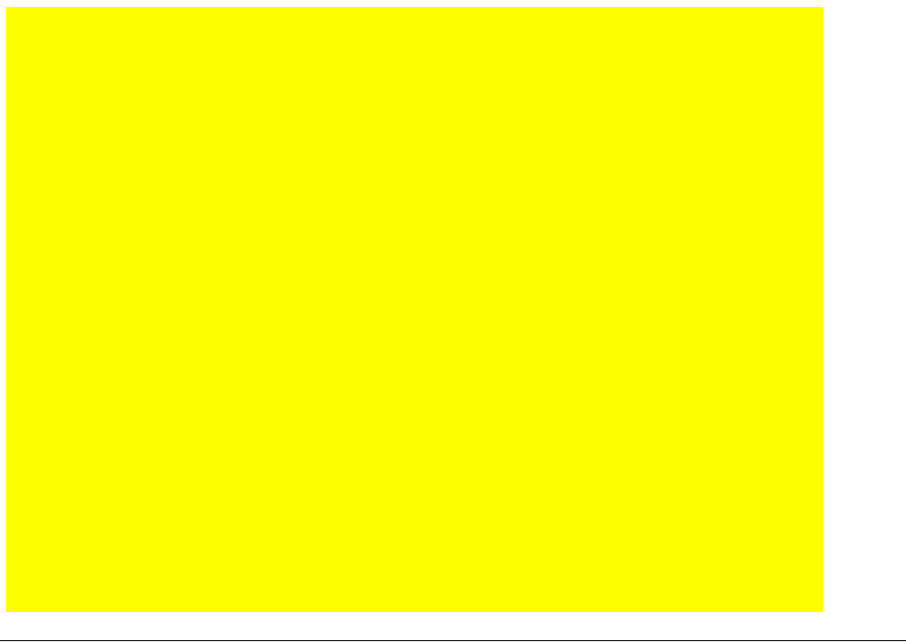


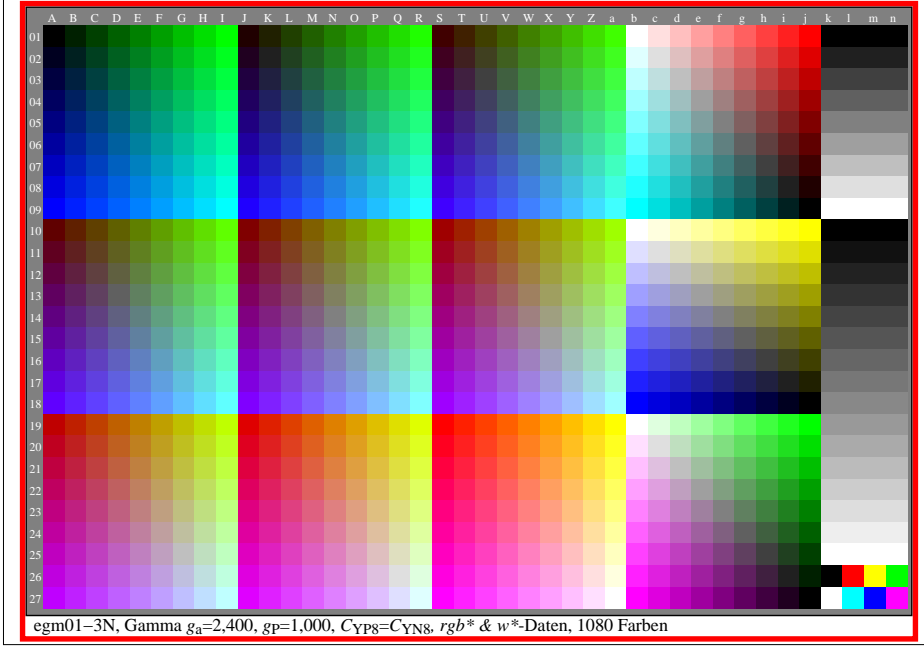
Siehe Gammasoftware und Links zu ISO-Prüfvorlagen <http://farbe.li.tu-berlin.de/egm1/egm110np.pdf>
 Technische Information: <http://farbe.li.tu-berlin.de> oder <http://color.li.tu-berlin.de>



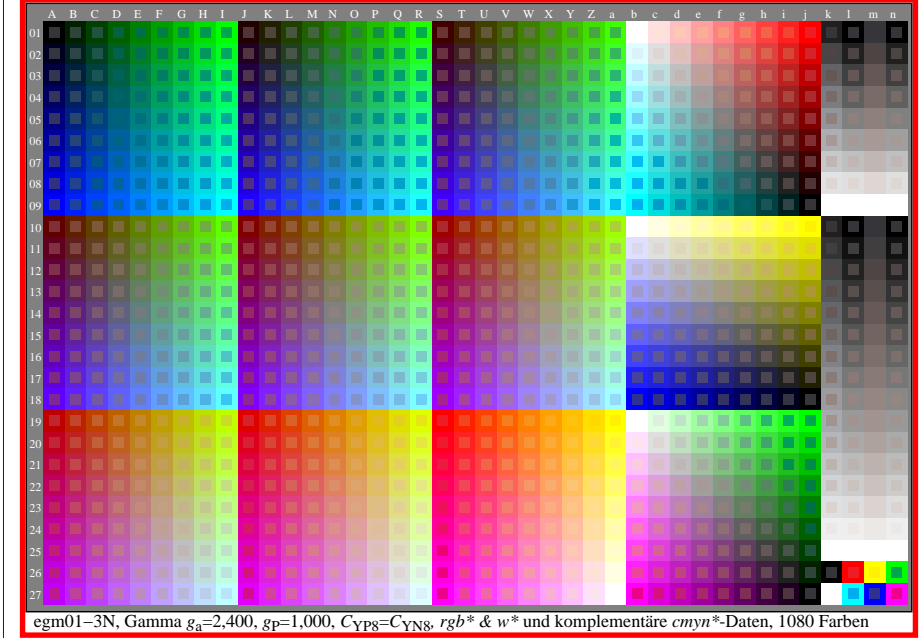
egm00-3N



egm00-7n



egm01-3N, $g_p=1,000$



egm01-7N, $g_p=1,000$

TUB-Registrierung: 20230615-egm0/egm010na.txt / .ps
 Anwendung für Beurteilung und Messung von Display- oder Druck-Ausgabe

TUB-Material: Code=rh4ta