

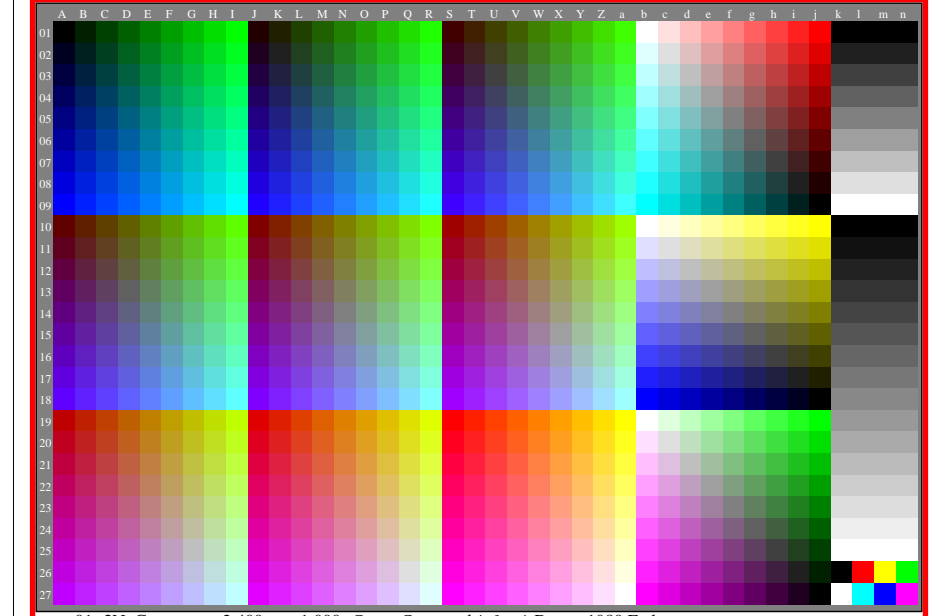
Siehe Gammasoftware und Links zu ISO-Prüfvorlagen <http://farbe.li.tu-berlin.de/egm1/egm110np.pdf>
Technische Information: <http://farbe.li.tu-berlin.de> oder <http://color.li.tu-berlin.de>



egm00-3N

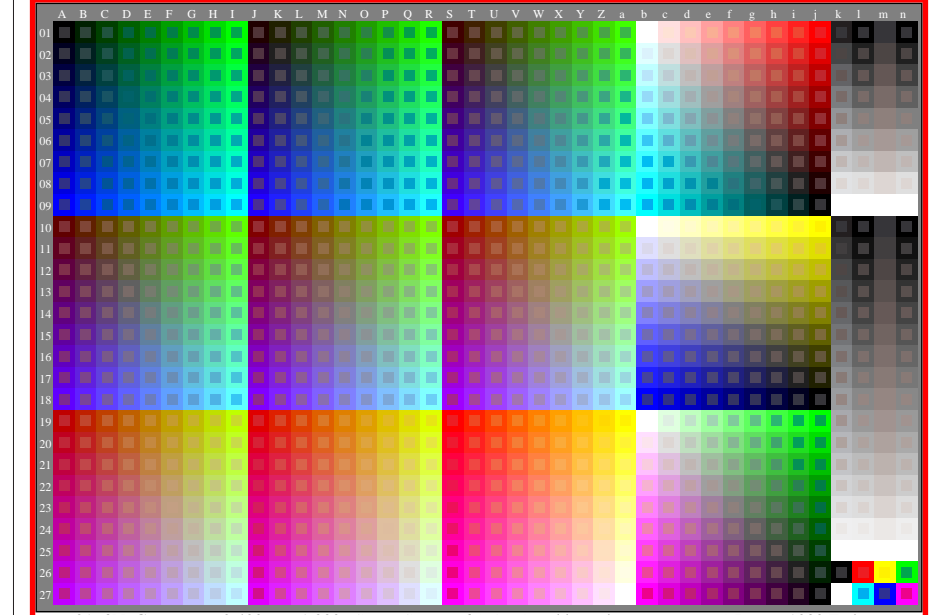


egm00-7n



egm01-3N, Gamma $g_a=2,400$, $g_p=1,000$, $C_{YP8}=C_{YN8}$, *rgb** & *w**-Daten, 1080 Farben

egm01-3N, $g_p=1,000$



egm01-3N, Gamma $g_a=2,400$, $g_p=1,000$, $C_{YP8}=C_{YN8}$, *rgb** & *w** und komplementäre *cmyn**-Daten, 1080 Farben

egm01-7N, $g_p=1,000$

TUB-Registrierung: 20230615-egm0/egm010np.pdf /.ps
Anwendung für Beurteilung und Messung von Display- oder Druck-Ausgabe

TUB-Material: Code=rh4ta