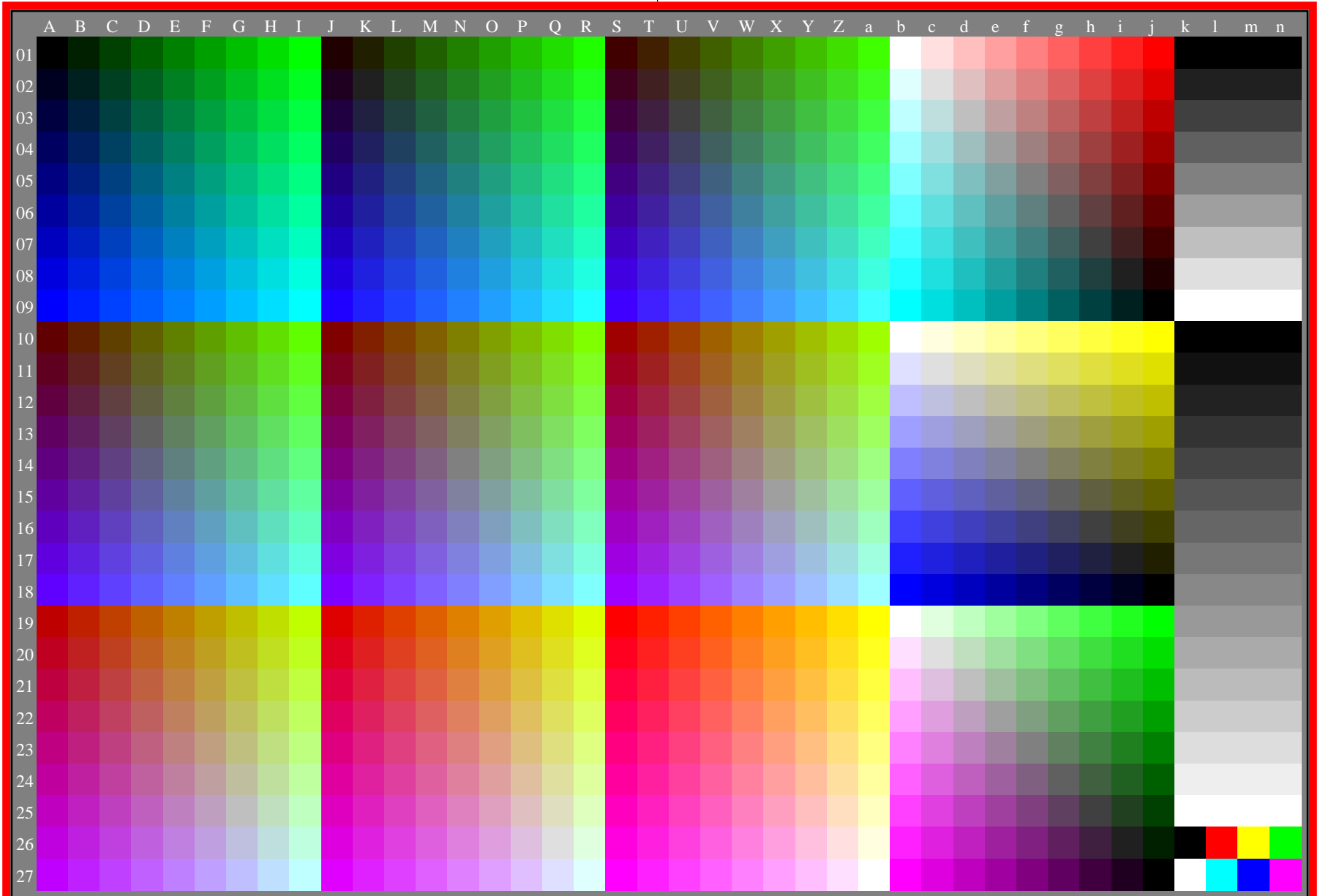


Gammasoftware und Links zu ISO-Prüfvorlagen <http://farbe.li.tu-berlin.de/egm1/egm110np.pdf>
Technische Information: <http://farbe.li.tu-berlin.de> oder <http://color.li.tu-berlin.de>

TUB-Registrierung: 20230615-egm5/egm510na.txt / .ps
Anwendung für Beurteilung und Messung von Display- oder Druck-Ausgabe
TUB-Material: Code=rh4ta



egm50-7n, Gamma $g_a=2,400$, $g_p=1,000$, $C_{YP8}=C_{YN8}$, rgb^* & w^* -Daten, 1080 Farben

egm50-7n