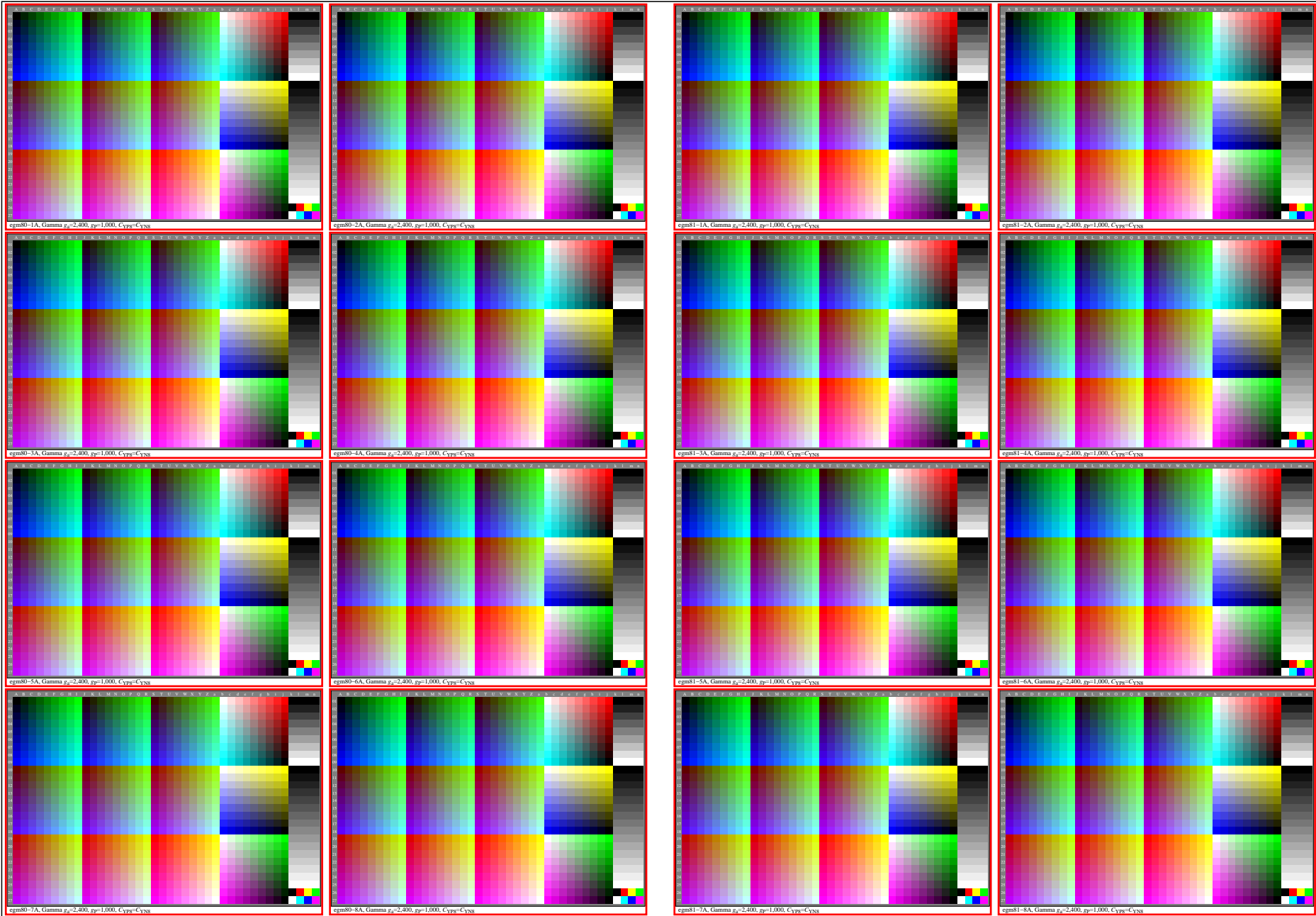


Gammastandardsoftware und Links zu ISO-Prüfvorlagen <http://farbe.li.tu-berlin.de/egm110np.pdf>  
Technische Information: <http://farbe.li.tu-berlin.de> oder <http://color.li.tu-berlin.de>



TUB-Registrierung: 20230615-egm8/egm810na.txt / .ps  
Anwendung für Beurteilung und Messung von Display- oder Druck-Ausgabe  
TUB-Material: Code=rh4ta