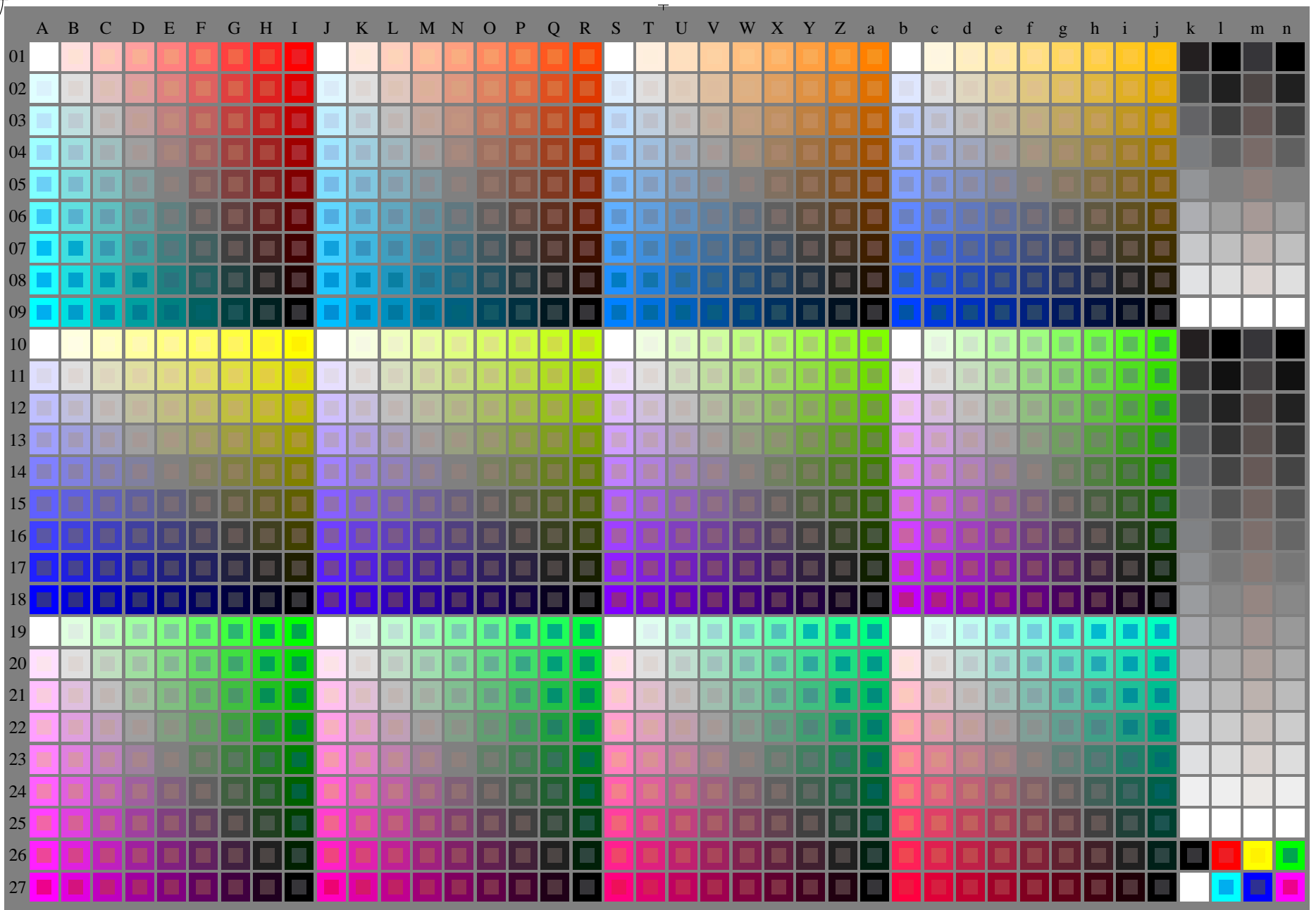


<http://farbe.li.tu-berlin.de/fgi6/fgi6l0np.pdf> /.ps; nur Vektorgrafik VG; Start-Ausgabe
Siehe separate Bilder dieser Seite: <http://farbe.li.tu-berlin.de/fgi6/fgi6.htm>

Siehe ähnliche Dateien der ganzen Serie: <http://farbe.li.tu-berlin.de/fgis.htm>
Technische Information: <http://farbe.li.tu-berlin.de/A/33872E.html>
oder <http://standards.iso.org/iso/9241/306/ed-2/index.html>



fgi60-7n-030-0: Prüfvorlage 2o mit 40x27=1080 Farben; digital gleichabständige 9 oder 16stufige Farbreihen; Farbdaten in Spalte (A-n): rgb / cmy0 (A_j + k26_n27), 000n (k), w (l), nnn0 (m), www (n), colorml = 0

TUB-Prüfvorlage fgi6; Prüfvorlage 2o_e0 mit 40x27=1080 Farben; DH
Digital gleichabständige 9 oder 16stufige Farbreihen

000n/w/cmy0/rgb
->rgb*d, 030-0:

TUB-Registrierung: 20240301-fgi6/fgi6l0np.pdf /.ps
Anwendung für Beurteilung und Messung von Display- oder Druck-Ausgabe
TUB-Material: Code=rh4ta

Siehe ähnliche Dateien der ganzen Serie: <http://farbe.li.tu-berlin.de/fgis.htm>
 Technische Information: <http://farbe.li.tu-berlin.de/A/33872E.html>
 oder <http://standards.iso.org/iso/9241/306/ed-2/index.html>

TUB-Registrierung: 20240301-fgi6/fgi610np.pdf / ps
 Anwendung für Beurteilung und Messung von Display- oder Druck-Ausgabe
 TUB-Material: Code=rh4ta

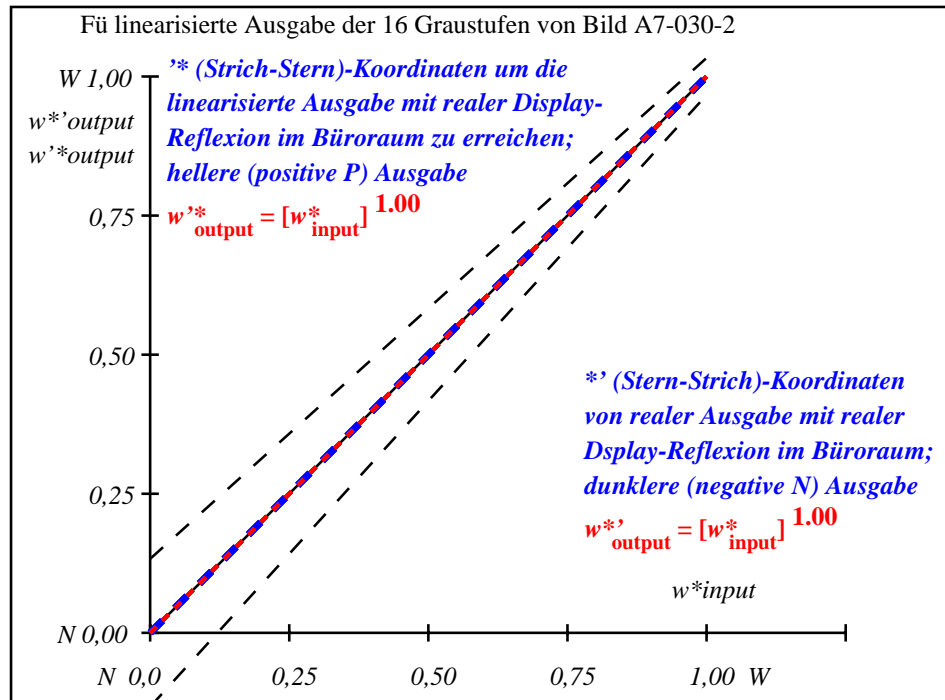
i	LAB*ref	l*out	LAB*out	LAB*out/c-ref	ΔE*	Start-Ausgabe S1
1	0.0	0.0	0.0	0.0	0.0	Kennzeichnung nach ISO/IEC 15775 Anhang G und DIN 33866-1 Anhang G
2	6.36	0.0	0.0	0.07	6.36	0.0
3	12.72	0.0	0.13	12.72	0.0	0.0
4	19.08	0.0	0.2	19.08	0.0	0.0
5	25.44	0.0	0.27	25.44	0.0	0.0
6	31.8	0.0	0.33	31.8	0.0	0.0
7	38.16	0.0	0.4	38.16	0.0	0.0
8	44.52	0.0	0.47	44.52	0.0	0.0
9	50.89	0.0	0.53	50.89	0.0	0.0
10	57.25	0.0	0.6	57.25	0.0	0.0
11	63.61	0.0	0.67	63.61	0.0	0.0
12	69.97	0.0	0.73	69.97	0.0	0.0
13	76.33	0.0	0.8	76.33	0.0	0.0
14	82.69	0.0	0.87	82.69	0.0	0.0
15	89.05	0.0	0.93	89.05	0.0	0.0
16	95.41	0.0	1.0	95.41	0.0	0.0
17	0.0	0.0	0.0	0.0	0.0	0.0
18	23.85	0.0	0.25	23.85	0.0	0.0
19	47.71	0.0	0.5	47.71	0.0	0.0
20	71.56	0.0	0.75	71.56	0.0	0.0
21	95.41	0.0	1.0	95.41	0.0	0.0

Mittlerer Helligkeitsabstand (16 Stufen)
 $\Delta E^*_{CIELAB} = 0.0$

Mittlerer Helligkeitsabstand (5 Stufen)
 $\Delta L^*_{CIELAB} = 0.0$

Mittlerer Farbwiedergabe-Index: $R^*_{ab,m} = 100$

fgi60-3n-030-2: File: Measure unknown; Device: Device unknown; Date: Date unknown



fgi61-3n-030-2: File: Measure unknown; Device: Device unknown; Date: Date unknown

L^*/Y^* intended (absolut)	0.0/0.0	6.3/0.7	12.7/1.5	19.0/2.7	25.4/4.5	31.8/6.9	38.1/10.1	44.5/14.2	50.8/19.1	57.2/25.1	63.6/32.3	69.9/40.7	76.3/50.4	82.6/61.5	89.0/74.2	95.4/88.5
$w^* w^* w^*$ setrgb gp=1.00																
Nr. und Hex-Code	00;F	01;E	02;D	03;C	04;B	05;A	06;9	07;8	08;7	09;6	10;5	11;4	12;3	13;2	14;1	15;0
$w^* = J^*_{CIELAB, r}$ (relativ)																
$w^*_{intended}$	0,000	0,067	0,133	0,200	0,267	0,333	0,400	0,467	0,533	0,600	0,667	0,733	0,800	0,867	0,933	1,000
w^*_{out}	0,0	0,067	0,133	0,2	0,267	0,333	0,4	0,467	0,533	0,6	0,667	0,733	0,8	0,867	0,933	1,0

OE740-7n, Bild A7-030-2: 16 visuell gleichabständige L^* -Graustufen; PS-Operator: $w^* w^* w^*$ setrgbcolor