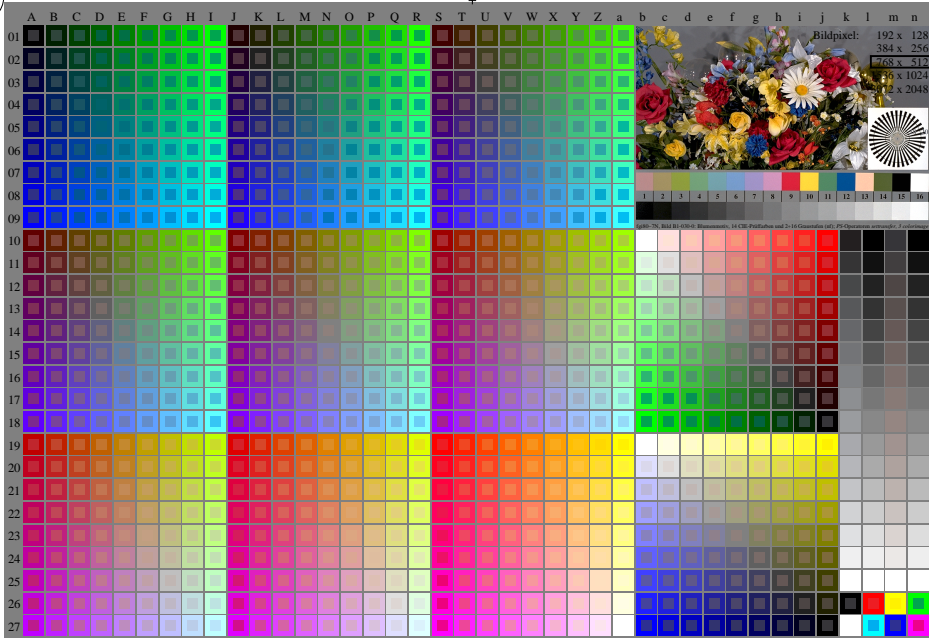


<http://farbe.li.tu-berlin.de/fgi8/fgi8l0n1.txt> / .ps; nur Vektorgrafik VG; Start-Ausgabe
Siehe separate Bilder dieser Seite: <http://farbe.li.tu-berlin.de/fgi8/fgi8.htm>

Siehe ähnliche Dateien der ganzen Serie: <http://farbe.li.tu-berlin.de/fgs.htm>
Technische Information: <http://farbe.li.tu-berlin.de/A33872E.html>
oder <http://standards.iso.org/iso/9241/306/ed-2/index.html>



fgi80-7N, Seite 1/16, Prüfvorlage 2G mit 40x27=1080 Farben; digital gleichabständige 9 oder 16stufige Farbzeihen; Farbdaten in Spalte (A-n): rgb + cmy0 (A, j + k26_n27), 000n (k), w (l), nnn0 (m), www (n), colorm = 0, xchart = 0, pchart = 0

TUB-Prüfvorlage fgi8; fgi8: Prüfvorlage 2g_ei mit 40x27=1080 Farben; DH
Digital gleichabständige 9 oder 16stufige Farbzeihen

000n/w/cmy0/rgb
->rgb*d, 030-0:

TUB-Registrierung: 20240301-fgi8/fgi8l0n1.txt / .ps
Anwendung für Beurteilung und Messung von Display- oder Druck-Ausgabe

TUB-Material: Code=#hata