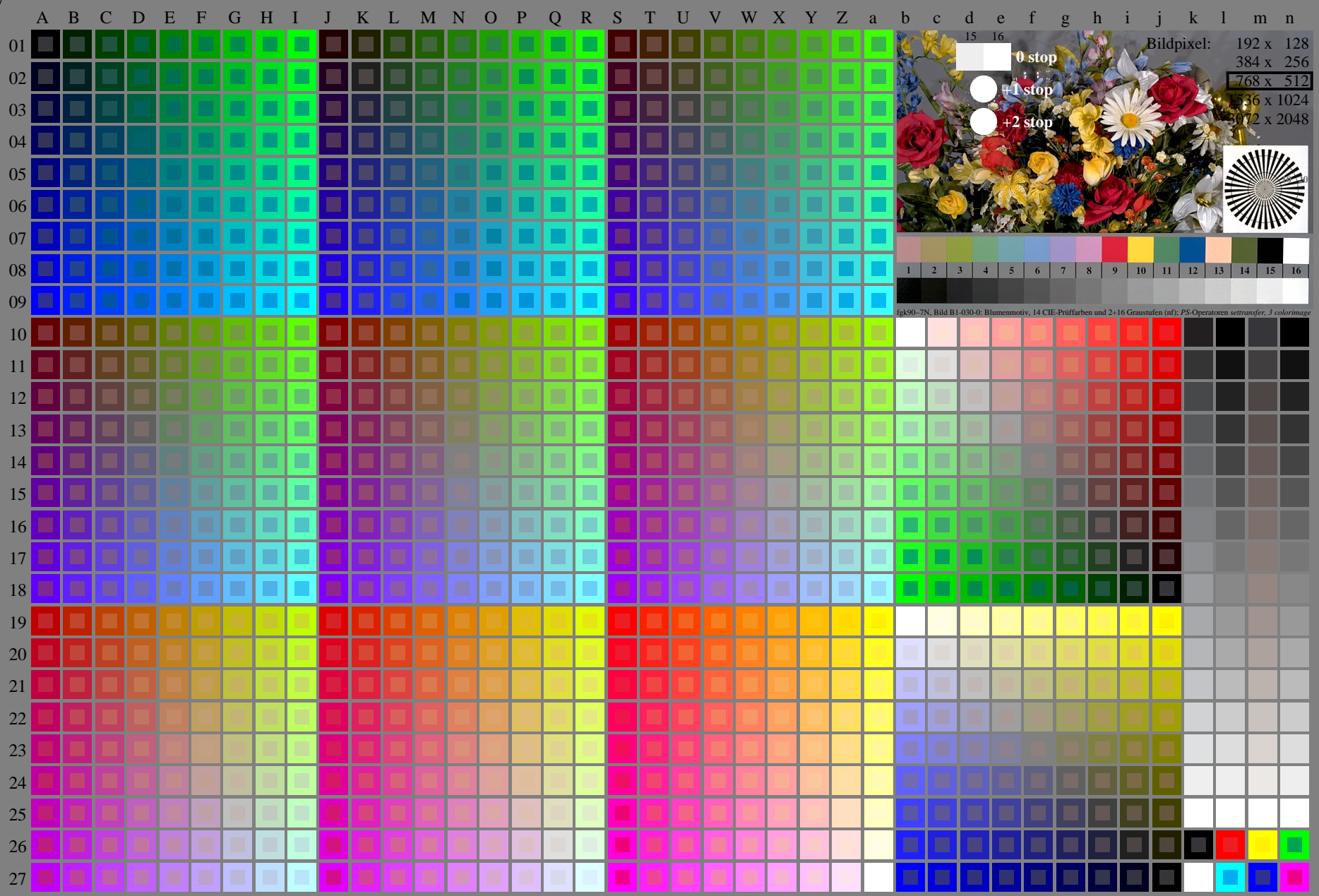


<http://farbe.li.tu-berlin.de/fgk9/fgk910np.pdf> / .ps; nur Vektorgrafik VG; Start-Ausgabe  
Siehe separate Bilder dieser Seite: <http://farbe.li.tu-berlin.de/fgk9/fgk9.htm>

Siehe ähnliche Dateien der ganzen Serie: <http://farbe.li.tu-berlin.de/fgk9.htm>  
Technische Information: <http://farbe.li.tu-berlin.de/A/33872E.html>  
oder <http://standards.iso.org/iso/9241/506/ed-2/index.html>



TUB-Registrierung: 20240301-fgk9/fgk910np.pdf / ps  
Anwendung für Beurteilung und Messung von Display- oder Druck-Ausgabe  
TUB-Material: Code=rh4ta

fgk90-7N, Seite 1/16, Prüfvorlage 2G mit 40x27=1080 Farben; digital gleichabständige 9 oder 16stufige Farbreihen; Farbdaten in Spalte (A-n): rgb + cmy0 (A\_j + k26\_n27), 000n (k), w (l), nnn0 (m), www (n), colorm = 0, xchart = 0, pchart = 0  
TUB-Prüfvorlage fgk9; fgk9: Prüfvorlage 2g\_di mit 40x27=1080 Farben; DH  
Digital gleichabständige 9 oder 16stufige Farbreihen, L-HDR;  $\gamma_R=0,64$   
000n/w/cmy0/rgb  
->rgb\*d, 030-0:



Siehe ähnliche Dateien der ganzen Serie: <http://farbe.li.tu-berlin.de/fgks.htm>  
 Technische Information: <http://farbe.li.tu-berlin.de/A/33872E.html>  
 oder <http://standards.iso.org/iso/9241/306/ed-2/index.html>

TUB-Registrierung: 20240301-[fgk9/fgk910np.pdf](http://farbe.li.tu-berlin.de/fgk9/fgk910np.pdf) / .ps  
 Anwendung für Beurteilung und Messung von Display- oder Druck-Ausgabe  
 TUB-Material: Code=rh4ta

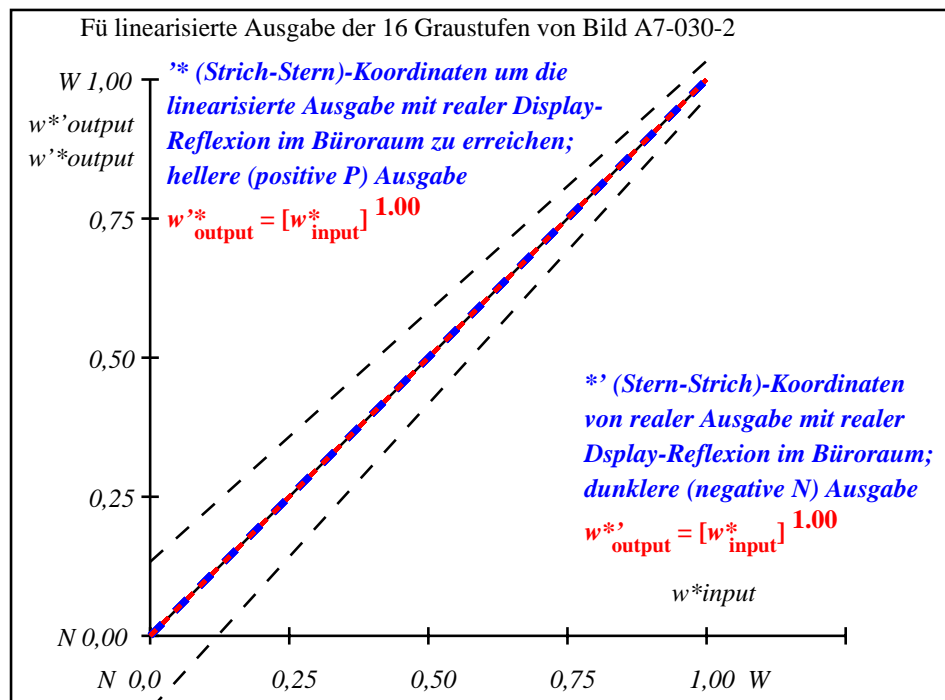
i	LAB*ref	L*out	LAB*out	LAB*out/c-ref	$\Delta E^*$	Start-Ausgabe S1
1	0.0	0.0	0.0	0.0	0.0	<b>Kennzeichnung nach ISO/IEC 15775 Anhang G und DIN 33866-1 Anhang G</b>
2	6.36	0.0	0.07	6.36	0.0	
3	12.72	0.0	0.13	12.72	0.0	
4	19.08	0.0	0.2	19.08	0.0	
5	25.44	0.0	0.27	25.44	0.0	
6	31.8	0.0	0.33	31.8	0.0	
7	38.16	0.0	0.4	38.16	0.0	
8	44.52	0.0	0.47	44.52	0.0	
9	50.89	0.0	0.53	50.89	0.0	
10	57.25	0.0	0.6	57.25	0.0	
11	63.61	0.0	0.67	63.61	0.0	
12	69.97	0.0	0.73	69.97	0.0	
13	76.33	0.0	0.8	76.33	0.0	
14	82.69	0.0	0.87	82.69	0.0	
15	89.05	0.0	0.93	89.05	0.0	
16	95.41	0.0	1.0	95.41	0.0	
17	0.0	0.0	0.0	0.0	0.0	
18	23.85	0.0	0.25	23.85	0.0	
19	47.71	0.0	0.5	47.71	0.0	
20	71.56	0.0	0.75	71.56	0.0	
21	95.41	0.0	1.0	95.41	0.0	

Mittlerer Helligkeitsabstand (16 Stufen)  
 $\Delta E^*_{CIELAB} = 0.0$

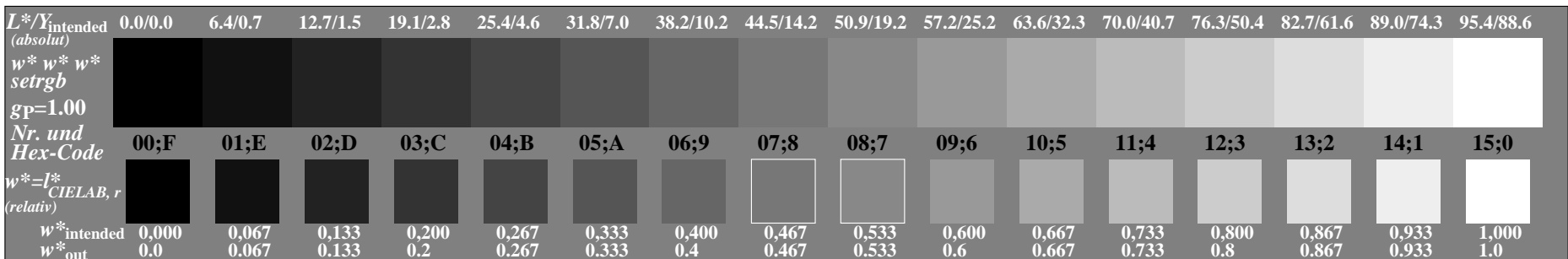
Mittlerer Helligkeitsabstand (5 Stufen)  
 $\Delta L^*_{CIELAB} = 0.0$

Mittlerer Farbwiedergabe-Index:  $R^*_{ab,m} = 100$

fgk90-3N-030-2: File: Measure unknown; Device: Device unknown; Date: Date unknown



fgk91-3N-030-2: File: Measure unknown; Device: Device unknown; Date: Date unknown



fgk90-7N-030-2: 16 visuell gleichabständige  $L^*$ -Graustufen; PS-Operator:  $w^*_{setrgbcolor}$