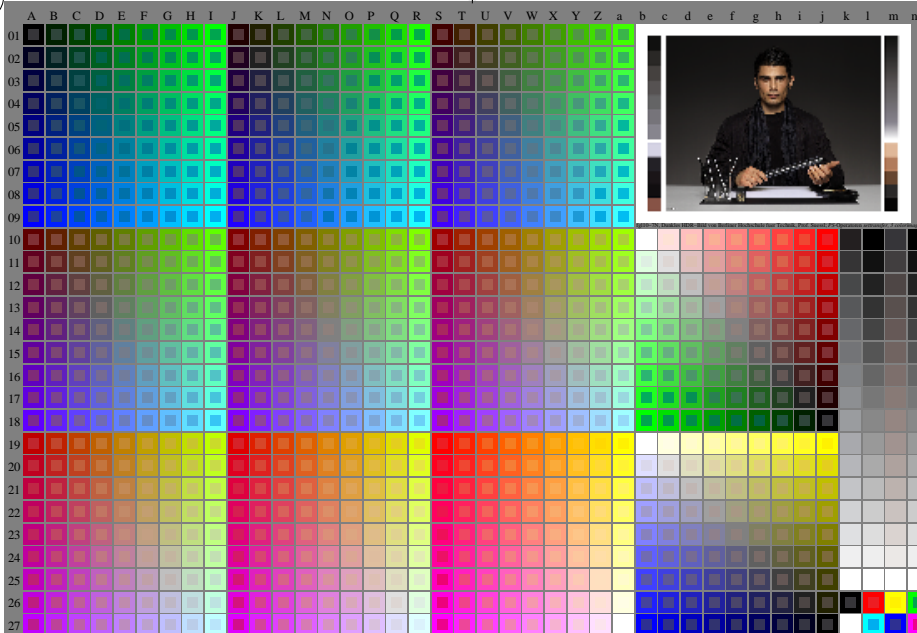


<http://farbe.li.tu-berlin.de/fgl1/fgl110n1.txt> / .ps; nur Vektorgrafik VG; Start-Ausgabe
Siehe separate Bilder dieser Seite: <http://farbe.li.tu-berlin.de/fgl1/fgl1.htm>

Siehe ähnliche Dateien der ganzen Serie: <http://farbe.li.tu-berlin.de/fgs.htm>
Technische Information: <http://farbe.li.tu-berlin.de/A33872E.html>
oder <http://standards.iso.org/iso/9241/306/ed-2/index.html>

TUB-Registrierung: 20240301-[fgl1/fgl110n1.txt](http://farbe.li.tu-berlin.de/fgl1/fgl110n1.txt) / .ps
Anwendung für Beurteilung und Messung von Display- oder Druck-Ausgabe

TUB-Material: Code=[thatata](http://farbe.li.tu-berlin.de/fgl1/fgl110n1.txt)



fgl10-7N, Seite 1/16, Prüfvorlage 2G mit 40x27=1080 Farben; digital gleichabständige 9 oder 16stufige Farbzeilen; Farbdaten in Spalte (A-n): rgb + cmy0 (A_j + k26_n27), 000n (k), w (l), nnn0 (m), www (n), color = 0, xchart = 0, pchart = 0

TUB-Prüfvorlage fgl1; fgl1: Prüfvorlage 2g_di mit 40x27=1080 Farben; DH
Digital gleichabständige 9 oder 16stufige Farbzeilen, D-HDR; $\gamma_R=1,0$

000n/w/cmy0/rgb
->rgb*_d, 030-0: